

IdeaPad Flex 5 (14", 05)

IdeaPad Flex 5 (15", 05)

Setup Guide

Guide de configuration

Einrichtungsanleitung

Guida di configurazione

Installatiegids

Guia de configuração

The Lenovo logo is positioned vertically on the right side of the page. It consists of the word "Lenovo" in white, sans-serif font, set against a solid red rectangular background.

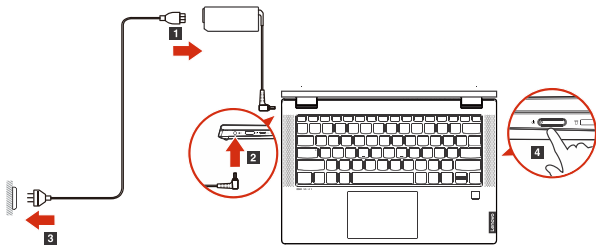
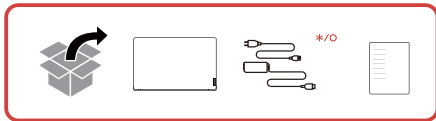
For  Barcode Position Only

Printed in China

PN: SP40Z26664

Initial Setup

Configuration initiale | Erstkonfiguration | Configurazione iniziale |
Eerste installatie | Configuração inicial

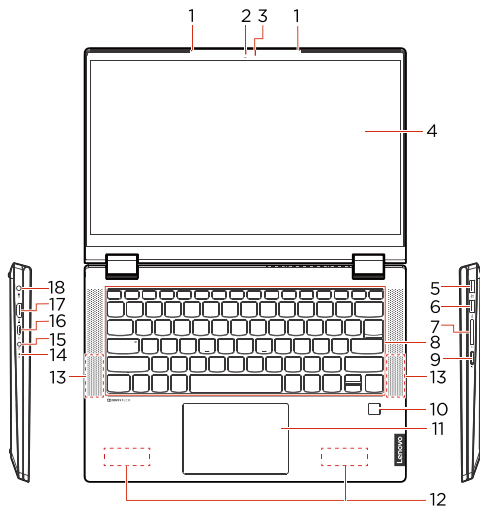


- A customer replaceable unit (CRU). See *User Guide* for detailed definition.
Une unité remplaçable par le client (CRU). Se référer au *Guide d'utilisation* pour obtenir une description détaillée.
Eine durch den Kunden ersetzbare Einheit. In der *Benutzeranleitung* finden Sie nähere Informationen.
Un'unità sostituibile dall'utente (CRU). Vedere Guida per l'utente per la definizione dettagliata.
Een 'customer replaceable unit' (CRU). Zie *Gebruikershandleiding* voor een gedetailleerde definitie.
Uma unidade que pode ser substituída pelo cliente (CRU) Consultar o *Guia do Utilizador* para ver as definições detalhadas.

-
- * For selected models | Sur certains modèles | Bei ausgewählten Modellen | Per alcuni modelli | Voor bepaalde modellen | Em modelos seleccionados

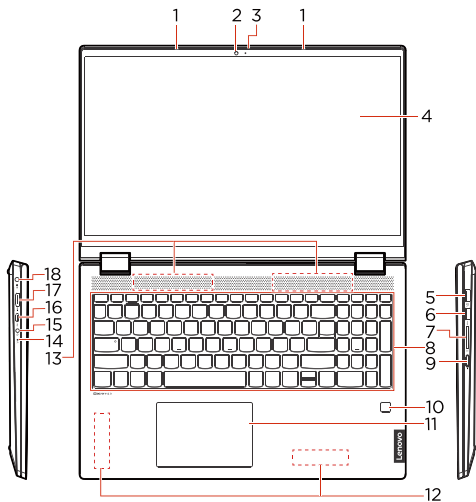
Overview

Vue d'ensemble | Übersicht | Panoramica | Overzicht | Vista geral



IdeaPad Flex 5 (14", 05)

- ⚠ The illustrations in this guide are for your reference only.
Les illustrations dans ce guide sont utilisées uniquement à titre de référence.
Die Abbildungen in diesem Leitfaden dienen nur zu Ihrer Information.
Le illustrazioni in questa guida hanno il puro scopo di riferimento.
De afbeeldingen in deze handleiding dienen alleen ter referentie.
As ilustrações neste guia servem apenas como referência.



IdeaPad Flex 5 (15", 05)

⚠ The illustrations in this guide are for your reference only.
 Les illustrations dans ce guide sont utilisées uniquement à titre de référence.
 Die Abbildungen in diesem Leitfadens dienen nur zu Ihrer Information.
 Le illustrazioni in questa guida hanno il puro scopo di riferimento.
 De afbeeldingen in deze handleiding dienen alleen ter referentie.
 As ilustrações neste guia servem apenas como referência.

- | | |
|---|-------------------------|
| 1. Microphones | *10. Fingerprint reader |
| 2. Camera | 11. Touchpad |
| 3. Camera cover slider | 12. Wireless antennas |
| 4. Screen | 13. Speakers |
| 5. USB (3.1 Gen 1) Type-A connector (always-on) | 14. Novo button hole |
| 6. USB (3.1 Gen 1) Type-A connector | 15. Combo audio jack |
| 7. 4-in-1 memory card reader slot | 16. USB-C™ connector |
| 8. Keyboard | 17. HDMI™ connector |
| 9. Power button | 18. Power connector |

 Read the statement on USB transfer rate in the *User Guide*. Refer to the *Safety and Warranty Guide* for accessing the *User Guide*.

- | | |
|--|-------------------------------------|
| 1. Microphones | *10. Lecteur d'empreintes digitales |
| 2. Caméra | 11. Pavé tactile |
| 3. Dispositif de protection du carter de la caméra | 12. Antennes sans fil |
| 4. Ecran | 13. Haut-parleurs |
| 5. Connecteur USB (USB 3.1 Gen 1) Type-A (always-on) | 14. Fente du bouton Novo |
| 6. Connecteur USB (3.1 Gen 1) Type-A | 15. Prise audio multifonction |
| 7. Logement pour lecteur de cartes mémoire 4 en 1 | 16. Connecteur USB-C™ |
| 8. Clavier | 17. Connecteur HDMI™ |
| 9. Bouton d'alimentation | 18. Connecteur d'alimentation |

 Lire la déclaration sur le taux de transfert USB dans le *Guide d'utilisation*. Consultez les *Consignes de sécurité et déclaration de garantie* pour accéder au *Guide d'utilisation*.

- | | |
|---|-----------------------------------|
| 1. Mikrofone | *10. Lesegerät für Fingerabdrücke |
| 2. Kamera | 11. TouchPad |
| 3. Schieberegler für Kamera-
Abdeckung | 12. Drahtlose Antennen |
| 4. Bildschirm | 13. Lautsprecher |
| 5. USB (3.1 Gen 1) Typ-A-Anschluss
(Always-On) | 14. Öffnung für Novo-Taste |
| 6. USB (3.1 Gen 1)-Anschluss
(Typ A) | 15. Kombinationsaudioanschluss |
| 7. Steckplatz für 4-in-1-
Speicherkarten-Lesegerät | 16. USB-C™-Anschluss |
| 8. Tastatur | 17. HDMI™-Anschluss |
| 9. Betriebsspannungsschalter | 18. Netzteilanschluss |

i Lesen Sie den Hinweis zur USB-Übertragungsrate in der *Bedienungsanleitung*. In *Sicherheit und Garantie* finden Sie weitere Informationen für den Zugriff auf das *Benutzerhandbuch*.

- | | |
|---|-----------------------------------|
| 1. Microfoni | *10. Lettore di impronte digitali |
| 2. Fotocamera | 11. Touchpad |
| 3. Dispositivo di scorrimento del
coperchio della fotocamera | 12. Antenne wireless |
| 4. Schermo | 13. Altoparlanti |
| 5. Connettore USB (3.1 Gen 1)
Type-A (Always-On) | 14. Foro del pulsante Novo |
| 6. Connettore USB Type-A
(3.1 Gen 1) | 15. Connettore audio combinato |
| 7. Slot per lettore schede 4 in 1* | 16. Connettore USB-C™ |
| 8. Tastiera | 17. Connettore HDMI™ |
| 9. Pulsante di alimentazione | 18. Connettore di alimentazione |

i Leggere le informazioni sulla velocità di trasferimento USB nella *Guida per l'utente*. Fare riferimento alla *Guida in materia di sicurezza* e garanzia per accedere alla *Guida per l'utente*.

* For selected models | Sur certains modèles | Bei ausgewählten Modellen | Per alcuni modelli | Voor bepaalde modellen | Em modelos selecionados

- | | |
|---|-------------------------------------|
| 1. Microfoons | *10. Vingerafdruklezer |
| 2. Camera | 11. Touchpad |
| 3. Schuifregelaar camerakap | 12. Draadloze antennes |
| 4. Scherm | 13. Luidsprekers |
| 5. USB (3.1 Gen 1) Type-A-aansluiting (always-on) | 14. Gat van de Novo-knop |
| 6. USB (3.1 Gen 1) Type-A-aansluiting | 15. Gecombineerde audio-aansluiting |
| 7. Sleuf voor 4-in-1 geheugenkaartlezer | 16. USB-C™-aansluiting |
| 8. Toetsenbord | 17. HDMI™-aansluiting |
| 9. Aan/uit-knop | 18. Voedingsaansluiting |

i Lees de mededeling over USB-overdrachtssnelheid in de *Gebruikershandleiding*. Raadpleeg de *publicatie Veiligheid en garantie* voor informatie over hoe u toegang kunt krijgen tot de *Gebruikershandleiding*.

- | | |
|---|------------------------------------|
| 1. Microfones | *10. Leitor de impressões digitais |
| 2. Câmara | 11. Painel tátil |
| 3. Tampa deslizante da câmara | 12. Antenas sem fios |
| 4. Ecrã | 13. Colunas |
| 5. Conector USB (3.1 Geração 1) de tipo A (sempre ligado) | 14. Orifício do botão Novo |
| 6. Conector USB (3.1 Gen 1) Type-A | 15. Tomada áudio combinada |
| 7. Ranhura para leitor de cartões de memória 4 em 1 | 16. Conector USB-C™ |
| 8. Teclado | 17. Conector HDMI™ |
| 9. Botão para ligar/desligar | 18. Conector de alimentação |

i Leia a declaração sobre velocidade de transferência USB no *Guia do utilizador*. Consulte o *Guia de segurança e garantia* para aceder ao *Guia do Utilizador*.

Additional information

Informations complémentaires | Zusätzliche Informationen | Informazioni aggiuntive | Aanvullende informatie | Informações adicionais

Specific absorption rate for European Union

YOUR DEVICE MEETS INTERNATIONAL GUIDELINES FOR EXPOSURE TO RADIO WAVES.

The Europe 10g Specific Absorption Rate (SAR) limit for mobile devices is 2.0 W/kg. To view your product specific SAR value, go to <https://support.lenovo.com/us/en/solutions/sar>.

If you are interested in further reducing your RF exposure then you can easily do so by limiting your usage or simply keeping the device away from the body.

European Union – compliance with the Radio Equipment Directive

Hereby, Lenovo (Singapore) Pte. Ltd., declares that the radio equipment types IdeaPad Flex 5 14IIL05, IdeaPad Flex 5 15IIL05, and IdeaPad Flex 5 14ARE05 are in compliance with Directive 2014/53/EU.

The full text of the system EU declaration of conformity is available at the following Internet address:

<https://www.lenovo.com/us/en/compliance/eu-doc>

This radio equipment operates with the following frequency bands and maximum radio-frequency power:

Technology	Frequency band [MHz]	Maximum transmit power
WLAN 802.11b/g/n/ax	2400 - 2483.5	< 20 dBm
WLAN 802.11a/n/ac/ax	5150 - 5725	< 23 dBm
WLAN 802.11a/n/ac/ax	5725 - 5875	< 13.98 dBm
Bluetooth BR/EDR/LE	2400 - 2483.5	< 20 dBm

Usage of all the radio devices is limited to indoor in the band 5150 MHz to 5350 MHz (channels 36, 40, 44, 48, 52, 56, 60, 64).

Taux d'absorption spécifique pour l'Union européenne

VOTRE PÉRIPHÉRIQUE EST CONFORME AUX DIRECTIVES INTERNATIONALES RELATIVES À L'EXPOSITION AUX ONDES RADIOÉLECTRIQUES.

La limite du débit d'absorption spécifique (DAS) de 10 g pour l'Europe pour les périphériques mobiles est de 2,0 W/kg. Pour afficher la valeur DAS spécifique à votre produit, accédez à <https://support.lenovo.com/fr/fr/solutions/sar>.

Si vous souhaitez réduire davantage votre exposition aux fréquences radio, il suffit de limiter votre utilisation ou de garder le périphérique à distance.

Union européenne – Conformité à la directive concernant l'équipement radio

Lenovo (Singapore) Pte. Ltd. déclare par la présente que la catégorie d'équipement radio des types IdeaPad Flex 5 14IIL05, IdeaPad Flex 5 15IIL05 et IdeaPad Flex 5 14ARE05 est conforme à la directive 2014/53/UE.

Le texte complet de la déclaration de conformité européenne est disponible en ligne à l'adresse suivante :

<https://www.lenovo.com/us/en/compliance/eu-doc>

L'émission maximale de fréquences radio et les bandes de fréquences utilisées par cet équipement radioélectrique sont les suivantes :

Technologie	Bande de fréquence [MHz]	Niveau de puissance de transmission maximal
WLAN 802.11b/g/n/ax	2 400 - 2 483,5	< 20 dBm
WLAN 802.11a/n/ac/ax	5150 - 5725	< 23 dBm
WLAN 802.11a/n/ac/ax	5725 - 5875	< 13,98 dBm
Bluetooth BR/EDR/LE	2400 - 2483,5	< 20 dBm

L'utilisation de tous les appareils radio est limitée à l'intérieur dans les bandes 5 150 MHz à 5 350 MHz (canaux 36, 40, 44, 48, 52, 56, 60, 64).

Specifische Absorptionsrate für die Europäische Union

IHRE EINHEIT ERFÜLLT DIE INTERNATIONALEN RICHTLINIEN FÜR DIE BELASTUNG DURCH FUNKWELLEN.

Die europäische spezifische Absorptionsrate (SAR) von 10 g für mobile Geräte beträgt 2,0 W/kg. Informationen zur spezifischen Absorptionsrate (SAR) Ihres Geräts finden Sie unter <https://support.lenovo.com/de/de/solutions/sar>.

Wenn Sie die Belastung durch Funkwellen weiter verringern möchten, können Sie einfach Ihre Nutzung einschränken oder das Gerät von Ihrem Körper fernhalten.

Europäische Union – Erfüllung der Funkanlagen-Richtlinie

Hiermit erklärt Lenovo (Singapore) Pte. Ltd., dass die Funkanlage der Art IdeaPad Flex 5 14IIL05, IdeaPad Flex 5 15IIL05, und IdeaPad Flex 5 14ARE05 die Vorgaben der Richtlinie 2014/53/EU einhalten.

Der vollständige Text der EU-Konformitätserklärung für das System ist unter der folgenden Adresse im Internet abrufbar:

<https://www.lenovo.com/us/en/compliance/eu-doc>

Dieses Funkgerät arbeitet mit den folgenden Frequenzbändern und der folgenden maximalen HF-Leistung:

Technologie	Frequenzband [MHz]	Maximale Übertragungsleistung
WLAN 802.11b/g/n/ax	2400-2483,5	< 20 dBm
WLAN 802.11a/n/ac/ax	5150-5725	< 23 dBm
WLAN 802.11a/n/ac/ax	5725 - 5875	< 13,98 dBm
Bluetooth BR/EDR/LE	2400 - 2483,5	< 20 dBm

Die Nutzung aller Funkanlagen ist auf den Innenbereich im Frequenzbereich 5150 MHz bis 5350 MHz (Kanäle 36, 40, 44, 48, 52, 56, 60, 64) beschränkt.

Requisito SAR (Specific Absorption Rate) per l'Unione europea

IL DISPOSITIVO RISPETTA LE LINEE GUIDA INTERNAZIONALI DI ESPOSIZIONE ALLE ONDE RADIO.

Il limite SAR (Specific Absorption Rate) 10g in Europa per i dispositivi mobili è di 2 W/kg. Per

visualizzare il valore SAR specifico del prodotto, visitare il sito <https://support.lenovo.com/us/en/solutions/sar>.

È possibile ridurre ulteriormente l'esposizione alle frequenze radio in modo semplice limitando l'uso del dispositivo o mantenendolo a una corretta distanza dal corpo.

Conformità alla direttiva sulle apparecchiature radio per l'Unione europea

Pertanto, Lenovo (Singapore) Pte. Ltd. dichiara che i tipi di apparecchiatura radio IdeaPad Flex 5 14IIL05, IdeaPad Flex 5 15IIL05 e IdeaPad Flex 5 14ARE05 sono conformi alla direttiva 2014/53/UE.

Il testo integrale della dichiarazione di conformità dei sistemi dell'UE è disponibile al seguente indirizzo Internet:

<https://www.lenovo.com/us/en/compliance/eu-doc>

Questa apparecchiatura radio funziona con le seguenti bande di frequenza e di alimentazione a radiofrequenza massime:

Tecnologia	Banda di frequenza [MHz]	Potenza di trasmissione massima
WLAN 802.11b/g/n/ax	2400 - 2483.5	< 20 dBm
WLAN 802.11a/n/ac/ax	5150 - 5725	< 23 dBm
WLAN 802.11a/n/ac/ax	5725 - 5875	< 13,98 dBm
Bluetooth BR/EDR/LE	2400 - 2483,5	< 20 dBm

L'uso di tutti i dispositivi radio è limitato agli ambienti interni nella banda da 5150 MHz a 5350 MHz (canali 36, 40, 44, 48, 52, 56, 60, 64).

Specifieke absorptie snelheid voor de Europese Unie

DIT APPARAAT VOLDOET AAN DE INTERNATIONALE RICHTLIJNEN VOOR BLOOTSTELLING AAN RADIOGOLVEN.

De Europese 10g Specifieke Absorptieratio-limiet (SAR) voor mobiele apparaten is 2,0 W/kg. Om de specifieke SAR-waarde van uw product te bekijken, gaat u naar <https://support.lenovo.com/us/en/solutions/sar>.

Als u de RF-blootstelling verder wilt verlagen, kunt u het gebruik van het apparaat beperken of het apparaat uit de buurt van het lichaam houden.

Europese Unie — naleving van de richtlijnen inzake radioapparatuur

Hierbij verklaart Lenovo (Singapore) Pte. Ltd. dat de radioapparatuur van het type IdeaPad Flex 5 14IIL05, IdeaPad Flex 5 15IIL05 en IdeaPad Flex 5 14ARE05 voldoet aan de Richtlijn 2014/53/EU.

De volledige tekst van de EU-verklaring van conformiteit van het systeem is beschikbaar op het volgende internetadres:

<https://www.lenovo.com/us/en/compliance/eu-doc>

Deze radioapparatuur werkt met de volgende frequentiebanden en het volgende maximale radiofrequentievermogen:

Technologie	Frequentieband [MHz]	Maximaal zendvermogen
WLAN 802.11b/g/n/ax	2400 - 2483,5	< 20 dBm
WLAN 802.11a/n/ac/ax	5150 - 5725	< 23 dBm
WLAN 802.11a/n/ac/ax	5725 - 5875	< 13,98 dBm
Bluetooth BR/EDR/LE	2400 - 2483,5	< 20 dBm

Het gebruik van alle radioapparatuur is beperkt tot gebruik binnenshuis in de band van 5150 MHz tot 5350 MHz (kanalen 36, 40, 44, 48, 52, 56, 60, 64).

Taxa de absorção específica para a União Europeia

O SEU DISPOSITIVO CUMPRE AS DIRETRIZES INTERNACIONAIS PARA EXPOSIÇÃO A ONDAS DE RÁDIO.

O limite de 10g da Taxa de Absorção Específica (SAR) na Europa para dispositivos móveis é de 2,0 W/kg. Para ver o valor SAR específico ao seu produto, acesse <https://support.lenovo.com/us/en/solutions/sar>.

Caso queira reduzir ainda mais a sua exposição a radiofrequências, poderá facilmente fazê-lo através da limitação da sua utilização, ou basta manter o dispositivo longe do seu corpo.

União Europeia — conformidade com a Diretiva de Equipamento de Rádio

Deste modo, a Lenovo (Singapura) Pte. Ltd., declara que o IdeaPad Flex 5 14IIL05, IdeaPad Flex 5 15IIL05 e o IdeaPad Flex 5 14ARE05 de tipo de equipamento rádio cumprem a Diretiva 2014/53/UE.

O texto completo da declaração de conformidade do sistema com a União Europeia está disponível em:

<https://www.lenovo.com/us/en/compliance/eu-doc>

Este equipamento de rádio opera com as seguintes bandas de frequência e potência máxima de radiofrequência:

Tecnologia	Banda de frequência [MHz]	Potência de transmissão máxima
WLAN 802.11b/g/n/ax	2400 - 2483,5	< 20 dBm
WLAN 802.11a/n/ac/ax	5150 - 5725	< 23 dBm
WLAN 802.11a/n/ac/ax	5725 - 5875	< 13,98 dBm
Bluetooth BR/EDR/LE	2400 - 2483,5	< 20 dBm

A utilização de todos os dispositivos de rádio é limitada ao interior na banda de 5150 MHz a 5350 MHz (canais 36, 40, 44, 48, 52, 56, 60, 64).

E-manual

Manuel électronique | E-Handbuch | Manuale elettronico |
E-handleiding | Manual electrónico



First Edition (January 2020)
© Copyright Lenovo 2020

LIMITED AND RESTRICTED RIGHTS NOTICE: If data or software is delivered pursuant to a General Services Administration "GSA" contract, use, reproduction, or disclosure is subject to restrictions set forth in Contract No. GS-35F-05925.



Reduce | Reuse | Recycle