

Philips  
Erittäin energiatehokas  
LCD-näyttö

### B-line

27" (68,6 cm)  
1920 x 1080 (Full HD)

272B1G



## Hyvin energiatehokas

ja erittäin suorituskykyinen

Philipsin 27 tuuman ympäristöystävällinen näyttö on tuotettu kestävästi. Hyvin energiatehokas malli säästää virtaa aiempaa tehokkaammin. PowerSensor ja LightSensor vähentävät energiankäyttöä entisestään ja tuottavat kirkkaan kuvan.

#### **Energiatehokkuus – ympäristöystävällistä virransäästöä**

- Erittäin energiatehokas malli, joka säästää virtaa merkittävästi
- PowerSensor käyttää jopa 70 % vähemmän sähköä
- LightSensor – uskomatonta kirkkautta alhaisella virrankulutuksella
- Nollan watin virtakytkimellä laite ei kuluta lainkaan virtaa

#### **Kestävät ja ympäristöystävälliset materiaalit**

- Ympäristöä säästävät materiaalit täyttävät kansainväliset standardit
- Pakkaukset 100 % kierrätysmateriaalia
- Halogeeniton materiaali pienentää ympäristövaikutuksia

#### **Erinomainen suorituskyky**

- IPS-tekniikka – upeat värit ja laajat katselukulmat
- LowBlue-tila lisää työn tehokkuutta vähentämällä silmien rasitusta

# PHILIPS

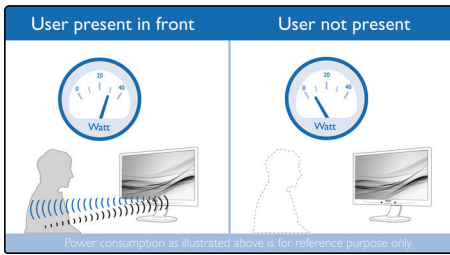
## Kohokohdat

### Erittäin energiatehokas malli



Uuden energiatehokkaan mallin ja energiaa säästävän virtalähteen ansiosta näytön energialuokka on entistä korkeampi ja erinomainen suorituskyky on taattu. Uusinta LED-taustavalotekniikkaa käyttävät energiatehokkaat toiminnot säilyttävät näytön kirkkauden ja värit kuluttaen huomattavasti vähemmän virtaa. Ero on merkittävä yhtä tai useampaa näyttöä käytettäessä.

### PowerSensor



PowerSensor on sisäänrakennettu "ihmistunnistin", joka lähettää ja vastaanottaa turvallisia infrapunasihteja. Signaalien avulla tarkistetaan, onko käyttäjä paikalla. PowerSensor vähentää automaattisesti näytön kirkkautta, kun käyttäjä poistuu paikalta, mikä säästää jopa 70 prosenttia energiakustannuksissa ja pidentää näytön käyttöikä.

### LightSensor

LightSensor-tekniikassa älykäs anturi säätää kuvan kirkkautta huoneen valaistusolosuhteiden mukaan. Kuva on aina paras mahdollinen mutta virrankulutus alhainen.

### Nollan watin virrankulutus

Nollan watin virtakytkimellä laite ei kuluta lainkaan virtaa. Kytkin on näytön takana, ja kun se on kytketty, näyttö ei saa ollenkaan virtaa, mikä pienentää hiilijalanjälkeä.

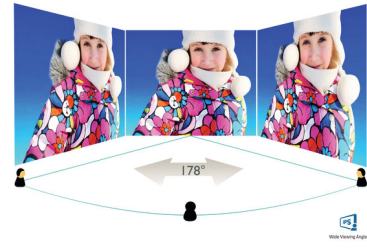
### Ympäristöä säästävät materiaalit

Philips on sitoutunut käyttämään ympäristöystävällisiä materiaaleja koko näyttövalikoimassaan. Runkojen muoviosat, alustojen metalliosat ja pakkausmateriaalit valmistetaan 100 % kierrätettävistä materiaaleista. Tietyissä malleissa jopa 85 % valmistusmateriaalista on kuluttajien kierrättämää muovia. RoHS-standardien tiukka noudattaminen takaa tuntuvia vähennyksiä myrkyllisten aineiden käytössä. LED-taustavalaistuisissa näytöissä ei ole käytetty lainkaan lyijyä tai elohopeaa.

### Pakkaukset 100 % kierrätysmateriaalia

Täysin kierrätettävän materiaali ansiosta tuotteen ympäristövaikutus on pienin mahdollinen.

### IPS-tekniikka



IPS-näyttöjen edistyksellisen tekniikan ansiosta saat erittäin laajat 178/178 asteen katselukulmat, jotka mahdollistavat näytön katsomisen lähes mistä tahansa katselusuunnasta – jopa 90-asteen kulmassa! Tavanomaisista TN-näytöistä poiketen IPS-näytöissä on erittäin terävä kuva ja elävät värit. Niinpä ne ovat ihanteellisia valokuvien ja elokuvien katseluun, Internetin selaamiseen sekä tarkkaa värien erottelua ja yhtenäistä kirkkautta vaativien ammattisovellusten käyttöön.

### LowBlue-tila



Tutkimukset ovat osoittaneet, että LED-näyttöjen lyhyen aaltopituuden siniset valonsäteet voivat ultraviolettivalon tavoin aiheuttaa vauriota silmille ja vaikuttaa näköön pitkällä aikavälillä. Hyvinvointia edistämään kehitetty Philips LowBlue -tila vähentää haitallista lyhyen aaltopituuden sinistä valoa älykkään ohjelmistotekniikan avulla.



# Tekniset tiedot

## Kuva/näyttö

- Adaptive Sync
- LCD-paneeli: IPS-tekniikka
- Taustavalo: W-LED-järjestelmä
- Näytön koko: 27 tuumaa / 68,6 cm
- Näyttöruudun pinnoite: Heijastukseton, 3H, sumennus 25 %
- Katselualue: 597,888 (vaaka) x 336,312 (pysty)
- Kuvasuhde: 16:9
- Enimmäisresoluutio: 1920 x 1080, 75 Hz\*
- Pikselimäärä: 82 PPI
- Vasteaika (tyypillinen): 4 ms (harmaa-harmaa)\*
- Kirkkaus: 250 cd/m<sup>2</sup>
- Kontrastisuhde (tav.): 1 000:1
- SmartContrast: 50 000 000:1
- Kuvapistetiheys: 0,3114 x 0,3114 mm
- Katselukulma: 178° (H) / 178° (V), C/R >10
- Kuvanparannus: SmartImage
- Näyttövärit: 16,7 miljoonaa
- Värialue (tyypillinen): NTSC 76 %\*, sRGB 98 %\*
- Pyyhkäisytaajuus: 30 - 85 kHz (vaaka) / 48 - 75 Hz (pysty)
- sRGB
- Välikymätyksen
- LowBlue-tila
- EasyRead

## Liitännät

- Signaalitulo: VGA (analoginen), DVI-D (digitaalinen, HDCP), DisplayPort 1.2, HDMI 1.4 x 1
- HDCP: HDCP 1.4 (DVI/DP/HDMI)
- USB: USB-B x 1 (lähtävä), USB 3.2 x 4 (saapuva, 1 pikalataus B.C 1.2)
- Äänitulo ja -lähtö: PC-äänitulo, Kuulokelähtö
- Synkronointitulo: Separate Sync, Sync on Green

## Käyttömukavuus

- Sisäiset kaiuttimet: 2 W x 2
- Kätevä käyttö: SmartImage, Tulo, PowerSensor, Valikko, Virtakytkin
- Hallintaohjelmisto: SmartControl
- Näyttökielekset: portugali (Brasilian), tšekki, hollanti, englanti, ranska, suomi, saksa, kreikka, unkari, italia, japani, korea, portugali, puola, venäjä, kiina (yksinkertaistettu), espanja, ruotsi, kiina (perint.), turkki, ukraina
- Muut käyttömukavuusominaisuudet: Kensington-lukko, VESA-kiinnitys (100 x 100 mm)
- Plug & Play -yhteensopiva: DDC/CI, Mac OS X, sRGB, Windows 10/8.1/8/7

## Teline

- Korkeudensäätö: 150 mm
- Pivot-toiminto: -/+ 90 astetta
- Kiertonivel: -/+ 180 astetta
- Kallistuma: -5 ~ 35 astetta

## Virta

- ECO-tila: 10,5 W (tav.)
- Käynnissä: 14,7 W (tav.) (EnergyStar-testitapa)
- Valmiustilassa: 0,35 W (tav.)
- Sammutettuna: Nollan watin virtakytkimellä ei kuluta lainkaan virtaa
- Energiatehokkuusluokka: C
- Virran merkkivalo: Käyttö – valkoinen, Valmiustila – valkoinen (vilkkuu)
- Virtalähde: Kiinteä, 100–240 VAC, 50–60 Hz

## Mitat

- Tuote ja jalusta (korkeus enintään): 613 x 537 x 205 mm
- Tuote ilman jalustaa (mm): 613 x 366 x 51 mm
- Pakkaus millimetreinä (L x K x S): 700 x 456 x 216 mm

## Paino

- Tuote ja jalusta (kg): 5,74 kg
- Tuote ilman jalustaa (kg): 4,13 kg
- Tuote ja pakkaus (kg): 9,12 kg

## Käyttöolosuhteet

- Käyttölämpötila: 0–40 °C °C
- Varastointilämpötila: -20 °C – 60 °C °C
- Suhteellinen kosteus: 20–80 % %
- Korkeus merenpinnasta: Käyttö: 3 658 m, säilytys: 12 192 m
- Keskimääräinen vikaväli (MTBF, testattu): 70 000 tuntia (pois lukien taustavalo)

## Ympäristö

- Ympäristö ja energia: EnergyStar 8.0, PowerSensor, LightSensor, EPEAT\*, RoHS
- Kierrätettävä pakkausmateriaali: 100 %
- Kuluttajien kierrättämää muovia: 85 %
- Erityiset aineet: Ei sisällä elohopeaa, Ei sisällä PVC-eikä BFR-muovia

## Standardit

- Säännöstenmukaiset hyväksynnit: CB, EPA, FCC-luokka B, ICES-003, CE-hyväksytyt, TÜV Ergo, TÜV/GS, SEMKO, CU-EAC, UKRAINA

## Kaappi

- Etureuna: Musta
- Takaosa: Musta
- Jalusta: Musta
- Viimeistely: Rakenne

## Pakkauksen sisältö:

- Näyttö ja teline
- Johdot: VGA-kaapeli, HDMI-kaapeli, DP-kaapeli, äänikaapeli, virtajohto
- Käyttöohjeet



Julkaisupäivä 2021-03-13

Versio: 5.1.1

12 NC: 8670 001 65123  
EAN: 87 12581 76431 9

© 2021 Koninklijke Philips N.V.  
Kaikki oikeudet pidätetään.

Tiedot voivat muuttua ilman erillistä ilmoitusta.  
Tavaramerkit ovat Koninklijke Philips N.V:n tai omistajiensa omaisuutta.

[www.philips.com](http://www.philips.com)

\* IPS-sana- ja -tuotemerkki sekä tuotteeseen liittyvät patentit ovat omistajiensa omaisuutta.

\* Enimmäisresoluutio toimii käytettäessä HDMI- tai DP-liitäntää.

\* Vasteaika on SmartResponson mukainen

\* NTSC-alue CIE 1976 -väriavaruuden mukaan

\* sRGB-alue CIE 1931 -väriavaruuden mukaan

\* Nopea lataus USB BC 1.2 -standardin mukaisesti

\* EPEAT on voimassa ainoastaan maissa, joissa Philips rekisteröi tuotteen. Lisätietoja rekisteröinnistä eri maissa on osoitteessa <https://www.epeat.net/>

\* Näyttö saattaa poiketa esitetyistä kuvista.