

Philips  
Monitor LCD con modo  
de privacidad

### B Line

24 (23,8"/60,5 cm en diagonal)  
1920 x 1080 (Full HD)

242B1V



## Visualización segura con el modo de privacidad

Este monitor de Philips con un sencillo modo de privacidad ofrece una solución integrada para la privacidad sin el engorroso protector de pantalla. Protege la información confidencial o privada frente al hackeo visual. Potencia en gran medida tu productividad.

### Diseñado para adaptarse a tu forma de trabajar

- Visualización segura con el modo de privacidad
- Reducción de la vista cansada gracias a la tecnología sin parpadeo
- Modo LowBlue para una productividad que no daña la vista
- Modo EasyRead para una experiencia equiparable a la lectura en papel
- SmartErgoBase permite realizar ajustes ergonómicos fáciles de utilizar
- Altavoces estéreo incorporados para contenido multimedia

### Excelente rendimiento

- Tecnología IPS a todo color y amplios ángulos de visualización
- Ajustes predeterminados SmartImage para optimizar la configuración de imagen fácilmente
- Experiencias de acción cómodas y fluidas con la tecnología de sincronización adaptable

### Diseñado para la sostenibilidad

- PowerSensor ahorra hasta un 70 % de costes energéticos
- LightSensor para un brillo perfecto con la mínima energía

# PHILIPS

# Destacados

## Modo de privacidad

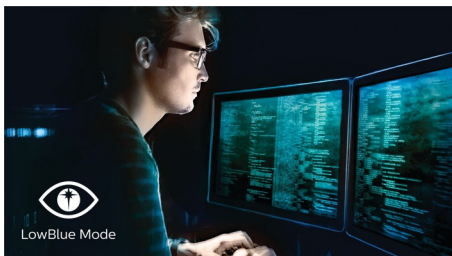
La empresas invierten en gran medida para evitar la filtración de información. El hackeo visual no requiere mucha tecnología, pero suele ser difícil de evitar en espacios abiertos. El modo de privacidad de Philips ofrece una solución integrada para la privacidad sin necesidad de engorrosos protectores de pantalla. Solo tienes que pulsar un botón para iniciar el modo de privacidad y la pantalla se oscurecerá y apenas podrá ser vista desde los laterales, manteniendo a su vez unas imágenes claras desde el centro. Podrás proteger información confidencial, sensible o privada del hackeo visual. Un práctico botón te permite alternar rápidamente entre el modo de privacidad y el modo de visualización amplia. Potencia tu productividad a lo grande.

## Tecnología sin parpadeo



Debido a la manera en que se controla el brillo en las pantallas con retroiluminación LED, algunos usuarios pueden experimentar un parpadeo en la pantalla que causa fatiga visual. La tecnología sin parpadeo de Philips aplica una nueva solución para regular el brillo y reducir el parpadeo con el fin de ofrecer una visualización más cómoda.

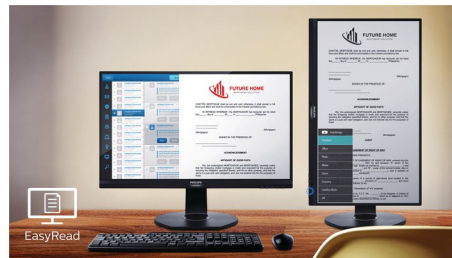
## Modo LowBlue



Los estudios han demostrado que, igual que los rayos ultravioleta pueden provocar daños oculares, los rayos de luz azul de onda corta de las pantallas LED pueden provocar daños

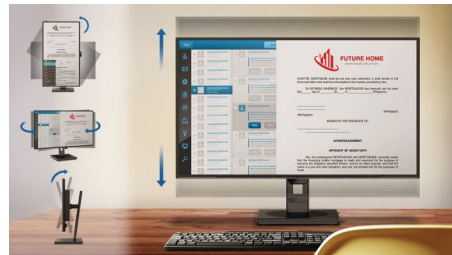
oculares y, con el tiempo, afectar la visión. Desarrollado para mejorar el bienestar, el ajuste del modo LowBlue de Philips utiliza una tecnología de software inteligente para reducir la dañina luz azul de onda corta.

## Modo EasyRead



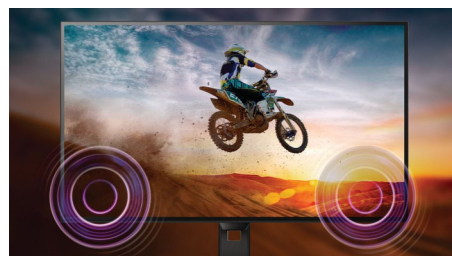
Modo EasyRead para una experiencia equiparable a la lectura en papel

## SmartErgoBase



La SmartErgoBase ofrece una cómoda visualización ergonómica e incluye un sistema de gestión de cables. La base es ajustable en altura, inclinación y ángulo de giro, permitiendo colocar el monitor en la posición más cómoda y así evitar el cansancio físico tras un largo día de trabajo. Además, el sistema de gestión de cables elimina los líos de cables y mantiene el lugar de trabajo ordenado y con un aspecto profesional.

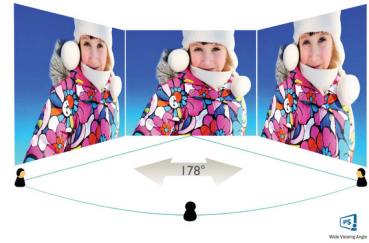
## Altavoces estéreo incorporados



Un par de altavoces estéreo de alta calidad integrados en el dispositivo de visualización.

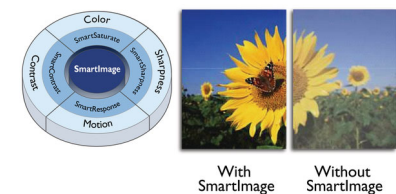
Los altavoces son visibles cuando son de proyección frontal, no cuando son de proyección inferior, superior o posterior, etc., en función del modelo y el diseño.

## Tecnología IPS



La pantalla IPS utiliza una avanzada tecnología que te ofrece unos ángulos de visualización extra anchos de 178/178 grados, lo que hace posible ver la pantalla desde casi cualquier ángulo, incluso en el modo de articulación de 90 grados. Al contrario que los paneles TN, las pantallas IPS te ofrecen imágenes nítidas y colores vivos asombrosos, lo que las hace perfectas no solo para fotos, películas y exploración Web, sino también para aplicaciones profesionales que exijan precisión de colores y brillo consistente en todo momento.

## SmartImage



SmartImage es una exclusiva y vanguardista tecnología de Philips que analiza el contenido que aparece en tu pantalla y te proporciona un rendimiento de pantalla optimizado. La sencilla interfaz te permite seleccionar varios modos, como el de oficina, imagen, vídeo, juego, ahorro, etc., para adaptarse a la aplicación en uso. En función de la selección, SmartImage optimiza dinámicamente el contraste, la saturación del color y la nitidez de las imágenes y los vídeos para obtener un rendimiento de pantalla inmejorable. La opción del modo de ahorro te ofrece un mayor ahorro de energía. Todo ello en tiempo real y con solo pulsar un botón.



Privacy Mode



PowerSensor



Flicker-free



LowBlue Mode



EasyRead



3-sided  
Frameless



SmartErgo  
Base



SmartImage™



Adaptive-Sync

# Especificaciones

## Imagen/Pantalla

- Tipo de panel LCD: Tecnología IPS
- Sincronización adaptable
- Tipo de retroiluminación: Sistema White LED
- Tamaño de panel: 60,5 cm (23,8 pulgadas)
- Revestimiento de la pantalla de visualización: Antirreflejante, 3 h, empañamiento 25 %
- Área de visualización efectiva: 527,04 (H) X 296,46 (V)
- Relación de aspecto: 16:9
- Resolución máxima: 1920 x 1080 a 75 Hz\*
- Densidad de píxeles: 93 ppp
- Tiempo de respuesta (típico): 4 ms (gris a gris)\*
- Brillo: Modo de uso compartido: 350 cd/m<sup>2</sup>; modo de privacidad\*: 180 cd/m<sup>2</sup>
- Relación de contraste (típica): 1000:1
- SmartContrast: 50 000 000:1
- Punto de píxel: 0,2745 x 0,2745 mm
- Ángulo de visión: Modo de uso compartido: 178° (H)/178° (V) C/D > 10 (típ.); modo de privacidad: 90° (H)/178° (V) (< 1,4 % de luminancia central máxima)
- Mejora de la imagen: SmartImage
- Gama de colores (típico): NTSC 87 %\*, sRGB 106 %\*
- Colores de pantalla: 16,7 M
- Frecuencia de escaneado: 30 - 85 kHz (H) / 48 - 75 Hz (V)
- sRGB
- Sin parpadeo
- EasyRead
- Modo LowBlue

## Conectividad

- Entrada de señal: VGA (analógica), DVI-D (HDCP digital), DisplayPort 1.2, HDMI 1.4 x 1
- HDCP: HDCP 1.4 (DVI/DP/HDMI)
- Entrada sincronizada: Sincronización separada, Sincronización en verde
- USB: USB-B x 1 (subida), USB 3.2 x 4 (bajada, 1 con carga rápida B.C 1.2)
- Audio (entrada/salida): Entrada de audio de PC, Salida de auriculares

## Cómodas funciones

- Altavoces integrados: 2 x 2 W
- Comodidad para el usuario: SmartImage, Entrada, PowerSensor, Menú, Conexión/desconexión
- Software de control: SmartControl
- Idiomas OSD: Portugués de Brasil, Checo, Holandés, Inglés, Finés, Francés, Alemán, Griego, Húngaro, Italiano, Japonés, Coreano, Polaco, Portugués, Ruso, Chino simplificado, Español, Sueco, Chino tradicional, Turco, Ucraniano
- Otra comodidad: Bloqueo Kensington, Montaje VESA (100 x 100 mm)
- Compatibilidad Plug & Play: DDC/CI, Mac OS X, sRGB, Windows 10, 8.1, 8 o 7

## SopORTE

- Ajuste de altura: 150 mm
- Articulación: +/- 90 grados
- Pedestal: +/- 180 grado
- Inclinación: -5 ~ 35 grado

## Potencia

- Modo ECO: 13,9 W (típ.)
- En modo: 14,5 W (típ.) (prueba EnergyStar)
- Modo de espera: < 0,3 W (típ.)
- Modo desactivado: Cero vatios mediante interruptor
- Clase de etiqueta energética: D
- Indicador LED de alimentación: Funcionamiento: blanco, Modo de espera: blanco (parpadeante)
- Alimentación: Integrada, 100-240 V CA, 50-60 Hz

## Dimensiones

- Producto con soporte (altura máxima): 540 X 501 X 205 mm
- Producto sin soporte (mm): 540 x 323 x 51 mm
- Embalaje en mm (an. x al. x prof.): 600 X 465 X 198 mm

## Peso

- Producto con soporte (kg): 5,78 kg
- Producto sin soporte (kg): 4,18 kg
- Producto con embalaje (kg): 7,95 kg

## Condiciones de funcionamiento

- Rango de temperatura (funcionamiento): 0 °C a 40 °C °C
- Rango de temperaturas (almacenamiento): -20° C a 60° C °C
- Humedad relativa: 20 %-80 %
- Altitud: Funcionamiento: 3658 m, no funcionamiento: 12 192 m
- MTBF (demostrado): 70 000 horas (retroiluminación excluida)

## Desarrollo sostenible

- Protección del medio ambiente y ahorro de energía: PowerSensor, LightSensor, EnergyStar 8.0, EPEAT\*, RoHS
- Material de embalaje reciclable: 100 %
- Plástico reciclado tras ser usado por el consumidor: 85 %
- Sustancias específicas: Carcasa sin PVC y BFR, Sin mercurio

## Cumplimiento de normativas y estándares

- Aprobación de regulaciones: CB, EPA, FCC Clase B, ICES-003, Marca CE, TUV/GS, TUV Ergo, SEMKO, CU-EAC, UCRANIANO

## Carcasa

- Bisel frontal: Negra
- Cubierta posterior: Negra
- Pie: Negra
- Acabado: Textura

## Contenido de la caja

- Monitor con soporte
- Cables: Cable VGA, cable HDMI, cable DP, cable de audio, cable de alimentación
- Documentación del usuario



Fecha de emisión  
2021-06-02

Versión: 5.2.1

12 NC: 8670 001 65115  
EAN: 87 12581 76425 8

© 2021 Koninklijke Philips N.V.  
Todos los derechos reservados.

Las especificaciones están sujetas a cambios sin previo aviso. Las marcas registradas son propiedad de Koninklijke Philips N.V. o de sus propietarios respectivos.

[www.philips.com](http://www.philips.com)

\* La marca nominativa/marca comercial "IPS" y las patentes de tecnologías relacionadas pertenecen a sus respectivos propietarios.  
\* La resolución máxima es compatible tanto con la entrada HDMI como la DP.  
\* Valor del tiempo de respuesta igual a SmartResponse  
\* Al activar el modo de privacidad, el brillo máximo es de 180 cd/m<sup>2</sup>  
\* Área NTSC según CIE1976  
\* Área sRGB según CIE1931  
\* La carga rápida cumple con el estándar para carga de baterías por USB 1.2  
\* EPEAT es válido solamente si Philips registra el producto. Visita <https://www.epeat.net/> para conocer el estado del registro en tu país.  
\* El aspecto del monitor puede diferir del mostrado en las imágenes.