

Philips  
Monitor LCD con modalità  
Privacy

### B-Line

24 (23,8" / 60,5 cm diag.)  
1920 x 1080 (Full HD)

242B1V



## Visualizzazione sicura con la modalità Privacy

Grazie alla modalità privacy facile da attivare, questo monitor Philips offre una soluzione integrata per la privacy senza dover ricorrere a una scomoda protezione dello schermo. Proteggi i dati riservati o sensibili dall'hacking visivo. Aumenta significativamente la tua produttività.

### Progettato per il tuo lavoro

- Visualizzazione sicura con la modalità Privacy
- Minore affaticamento degli occhi grazie alla tecnologia Flicker-Free
- LowBlue Mode per una produttività che non affatica gli occhi
- Modalità EasyRead per un'esperienza di lettura simile alla carta
- SmartErgoBase offre una perfetta ergonomia
- Altoparlanti stereo incorporati per file multimediali

### Prestazioni eccellenti

- Tecnologia IPS a colori e con ampi angoli di visualizzazione
- SmartImage offre impostazioni predefinite per immagini ottimizzate
- Azioni perfettamente fluide grazie alla tecnologia di sincronizzazione adattiva

### Progettato per essere sostenibile

- PowerSensor consente di ridurre fino al 70% i costi energetici
- LightSensor per una perfetta luminosità con la minima potenza

# PHILIPS

## In evidenza

### Modalità privacy

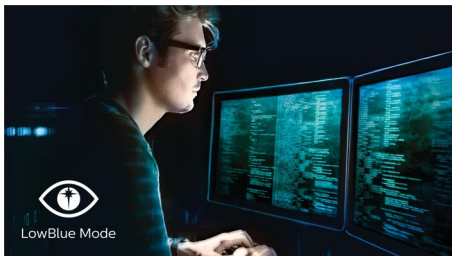
Le organizzazioni investono in modo massiccio per evitare perdite di informazioni. L'hacking visivo è a basso tasso tecnologico, ma difficile da prevenire in spazi aperti. La modalità Privacy di Philips offre una soluzione integrata per la privacy senza l'ingombro della protezione dello schermo. Basta premere un pulsante per accedere alla modalità Privacy: il tuo schermo diventerà scuro e appena visibile da entrambi i lati, tuttavia resterà chiaramente visibile da una posizione frontale. È possibile proteggere i dati riservati, sensibili o privati dall'hacking visivo. Un pratico interruttore consente di passare rapidamente dalla modalità Privacy alla modalità con ampio angolo visuale. Aumenta in modo considerevole la produttività del tuo lavoro.

### Tecnologia Flicker-Free



Per via del modo in cui la luminosità viene regolata sugli schermi con retroilluminazione LED, alcuni utenti visualizzano sullo schermo uno sfarfallio che affatica gli occhi. La tecnologia Philips Flicker-Free regola la luminosità e riduce lo sfarfallio, per una visione ottimale.

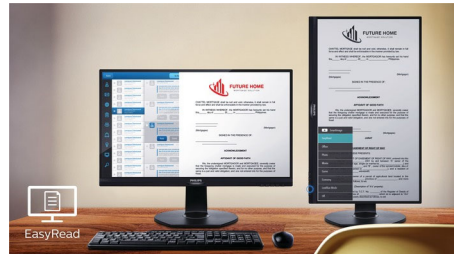
### LowBlue Mode



Studi dimostrano che proprio come i raggi ultravioletti possono danneggiare gli occhi, con il passare del tempo i raggi della luce blu dei display LED possono causare problemi agli occhi e alla vista. Sviluppate per il benessere, le

impostazioni di Philips LowBlue Mode utilizzano una tecnologia software intelligente per ridurre i raggi dannosi della luce blu.

### Modalità EasyRead



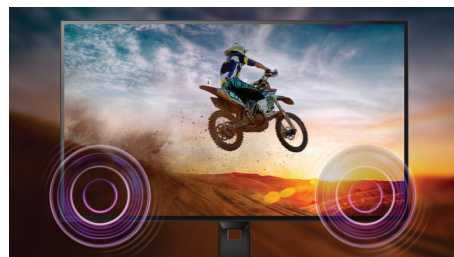
Modalità EasyRead per un'esperienza di lettura simile alla carta

### SmartErgoBase



SmartErgoBase è una base per monitor che offre un comfort di visualizzazione ergonomico e un sistema di gestione dei cavi. L'altezza, la parte girevole, l'inclinazione e l'angolo di rotazione del display consentono di regolare il monitor per ottenere il massimo comfort e ridurre le tensioni di una lunga giornata lavorativa; la gestione dei cavi evita l'aggravamento degli stessi e mantiene la postazione di lavoro in ordine.

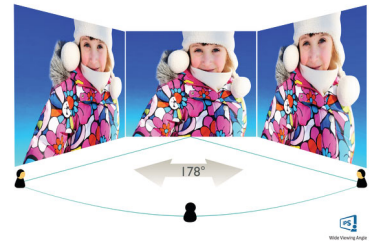
### Altoparlanti stereo incorporati



Doppi altoparlanti stereo di alta qualità integrati sullo schermo. Consentono un'emissione frontale o una riproduzione delle frequenze più basse, delle frequenze alte,

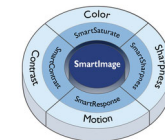
un'emissione posteriore e altro in base al modello e al design.

### Tecnologia IPS



I display IPS utilizzano una tecnologia avanzata che offre un angolo visuale estremamente ampio di 178/178 gradi, rendendo possibile la visualizzazione da qualsiasi angolazione, anche in modalità di rotazione di 90°. A differenza dei pannelli TN standard, i display IPS garantiscono immagini davvero nitide dai colori naturali, così da renderli ideali non solo per foto, film e navigazione in rete, ma anche per quelle applicazioni professionali che richiedono colori accurati e costante luminosità.

### SmartImage



With SmartImage Without SmartImage

SmartImage è un'esclusiva tecnologia di ultima generazione di Philips che analizza i contenuti visualizzati sullo schermo e offre prestazioni di riproduzione ottimizzate. Questa interfaccia intuitiva consente di selezionare varie modalità come ufficio, immagini, intrattenimento, gioco, risparmio energetico e così via, per l'abbinamento perfetto all'applicazione utilizzata. Sulla base della scelta, SmartImage ottimizza in maniera dinamica il contrasto, la saturazione del colore e la nitidezza delle immagini e dei video per prestazioni di visualizzazione ottimali. La modalità di risparmio energetico consente di risparmiare notevolmente. Il tutto in tempo reale premendo solo un pulsante!



Privacy Mode



PowerSensor



Flicker-free



LowBlue Mode



EasyRead



3-sided Frameless



SmartErgo Base



SmartImage™



Adaptive-Sync

# Specifiche

## Immagine/Display

- tipo schermo LCD: Tecnologia IPS
- Sincronizzazione adattiva
- Tipo con retroilluminazione: Sistema W-LED
- Dimensioni pannello: 60,5 cm (23,8")
- Rivestimento display: Antiriflesso, 3H, opacità 25%
- Area di visualizzazione effettiva: 527,04 (O) x 296,46 (V)
- Formato: 16:9
- Risoluzione massima: 1920 x 1080 a 75 Hz\*
- Densità dei pixel: 93 PPI
- Tempo di risposta (tipico): 4 ms (grigio su grigio)\*
- Luminosità: Modalità di condivisione: 350 cd/m<sup>2</sup>; modalità Privacy\*: 180 cd/m<sup>2</sup>
- Fattore di contrasto (tipico): 1000:1
- SmartContrast: 50.000.000:1
- Pixel Pitch: 0,2745 x 0,2745 mm
- Angolo di visione: Modalità di condivisione: 178° (O) / 178° (V) C/R > 10 (tip.); modalità Privacy: 90° (O) / 178° (V) (<1,4% della luminanza massima centrale)
- Miglioramento dell'immagine: SmartImage
- Spettro di colori (tipico): NTSC 87%\*, sRGB 106%\*
- Colori display: 16,7 M
- Frequenza di scansione: 30 - 85 kHz (O) / 48 - 75 Hz (V)
- sRGB
- Senza sfarfallio
- EasyRead
- LowBlue Mode

## Connettività

- Ingresso segnale: VGA (analogico), DVI-D (digitale, HDCP), DisplayPort 1.2, HDMI (1.4) x 1
- HDCP: HDCP 1.4 (DVI/DP/HDMI)
- Ingresso sincronizzazione: Sincronizzazione separata, Sync su verde
- USB: USB-B x 1 (upstream), USB 3.2 x 4 (downstream con 1 ricarica rapida B.C 1.2)
- Audio (ingresso/uscita): Ingresso audio PC, Uscita cuffia

## Funzioni utili

- Altoparlanti incorporati: 2 W x 2
- Comodità per l'utente: SmartImage, Ingr., PowerSensor, Menu, Accensione/spengimento
- Software di controllo: SmartControl
- Lingue OSD: Portoghese brasiliano, Ceco, Olandese, Inglese, Finlandese, Francese, Tedesco, Greco, Ungherese, Italiano, Giapponese, Coreano, Polacco, Portoghese, Russo, Cinese semplificato, Spagnolo, Svedese, Cinese tradizionale, Turco, Ucraino
- Altra convenienza: blocco Kensington, Montaggio VESA (100 x 100 mm)
- Compatibilità Plug & Play: DDC CI, Mac OS X, sRGB, Windows 10 / 8.1 / 8 / 7

## Base

- Regolazione altezza: 150 mm
- Rotazione: -/+ 90 gradi
- Parte ricurva: -/+ 180 grado
- Inclinazione: -5 ~ 35 grado

## Assorbimento

- Modalità ECO: 13,9 W (tip.)
- In modalità standard: 14,5 W (tip.) (metodo di rilevazione EnergyStar)
- Modalità standby: < 0,3 W (tip.)
- Modalità Off: Nessun consumo energetico con l'interruttore da 0 Watt
- Classe energetica: D
- Indicatore (LED) alimentazione: Funzionamento - spia bianca, Modalità standby - spia bianca (lampeggiante)
- Alimentazione: Incorporata, 100-240 V CA, 50/60 Hz

## Dimensioni (lxpxa)

- Prodotto con piedistallo (altezza massima): 540 x 501 x 205 mm
- Prodotto senza piedistallo (mm): 540 x 323 x 51 mm
- Confezione in mm (LxAxP): 600 x 465 x 198 mm

## Peso

- Prodotto con piedistallo (kg): 5,78 Kg
- Prodotto senza piedistallo (kg): 4,18 Kg
- Prodotto con confezione (kg): 7,95 Kg

## Condizioni atmosferiche

- Intervallo di temp. (funzionamento): Da 0°C a 40°C °C
- Intervallo di temp. (immagazzinamento): Da -20° C a 60° C °C
- Umidità relativa: 20-80% %
- Altitudine: in funzione: 3.658 m, Non in funzione: 12.192 m
- MTBF (dimostrato): 70.000 ore (retroilluminazione esclusa)

## Sostenibilità

- Ambientale ed energetica: PowerSensor, LightSensor, EnergyStar 8.0, EPEAT\*, RoHS
- Materiali della confezione riciclabili: 100 %
- Plastica riciclata: 85%
- Sostanze specifiche: Rivestimento privo di PVC e BFR, Senza mercurio

## Conformità e standard

- Omologazioni: CB, EPA, FCC Class B, ICES-003, marchio CE, TUV/GS, TUV Ergo, SEMKO, CU-EAC, UCRAINO

## Cabinet

- Cornice anteriore: Nero
- Rivestimento posteriore: Nero
- Piede: Nero
- Finitura: Disegno

## Contenuto della confezione

- Monitor con supporto
- Cavi: Cavo VGA, cavo HDMI, cavo DP, cavo audio, cavo di alimentazione
- Documentazione dell'utente



Data di rilascio  
2022-04-21

Versione: 5.2.1

12 NC: 8670 001 65115  
EAN: 87 12581 76425 8

© 2022 Koninklijke Philips N.V.  
Tutti i diritti riservati.

Le specifiche sono soggette a modifica senza preavviso I marchi sono di proprietà di Koninklijke Philips N.V. o dei rispettivi detentori.

[www.philips.com](http://www.philips.com)

\* La parola "IPS", il marchio e i brevetti delle tecnologie appartengono ai legittimi proprietari.

\* La risoluzione massima funziona sia con ingresso HDMI che DP.

\* Valore del tempo di risposta pari a SmartResponse

\* Con la modalità privacy attiva, la luminosità massima è 180 cd/m<sup>2</sup>

\* NTSC in base all'area su CIE1976

\* sRGB: in base all'area su CIE1931

\* La ricarica veloce è compatibile con lo standard USB BC 1.2

\* La valutazione EPEAT è valida solo nel paese in cui Philips registra il prodotto. Visita il sito <https://epeat.sourcemap.com/> per lo stato di registrazione nel tuo paese.

\* Il monitor potrebbe avere un aspetto diverso rispetto alle immagini esemplificative.