

PHILIPS

Бритвенний блок

Shaver series 7000
SensoTouch

Леза DualPrecision

Змінний блок

Підходить для SensoTouch 2D
(RQ11xx)

RQ11/50



Подбайте про ретельне гоління

Змінюйте головки кожні 2 роки для найкращих результатів

Протягом двох років бритвені головки зрізають 9 мільйонів волосків на обличчі. Заміняйте головки бритви, щоб повернути повну функціональність.

Сумісність

- Замінні головки для бритв SensoTouch 2D

Повторення унікальних контурів обличчя

- Система GuroFlex 2D легко повторює контури обличчя

Сенсаційна гладкість гоління

- Бритви з системою Super Lift & Cut Action

Електрична бритва, яка захищає Вашу шкіру

- Ущільнення AquaTec для комфортного сухого та освіжаючого вологого гоління
- Система SkinGlide: гладке ковзання з мінімальним тертям зменшує подразнення

Проста заміна

- Просте встановлення та знімання

Основні особливості

Сумісність із SensoTouch 2D



Замінні головки RQ11 сумісні з бритвами SensoTouch 2D (RQ11xx).

Система GyroFlex 2D



Система повторення контурів GyroFlex 2D у цій бритві легко пристосовується до контурів Вашого обличчя без надмірного тиску та подразнення для ретельного гоління.

Технологія Super Lift & Cut Action



Вбудована система з двома лезами електробритви Philips піднімає волосся для комфортного зрізання нижче рівня шкіри, щоб забезпечити ретельніше гоління.

AquaTec



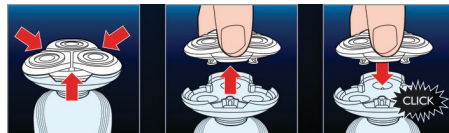
Ущільнення Aquatec для сухого та вологого гоління у цій електричній бритві дає змогу обирати спосіб гоління. Ви можете вибрати комфортне сухе або освіжаюче вологе гоління з використанням гелю чи піни для додаткового комфорту.

SkinGlide



Поверхня бритвенної головки SkinGlide у цій електричній бритві забезпечує мінімальне тертя, тому гладко ковзає по шкірі для ретельного та легкого гоління.

Просте встановлення та знімання



Просто відкрийте головку бритви Philips та почистіть її від залишків щетини за допомогою щітки для очищення, яка є в комплекті.

Специфікації

Бритвенні головки

Підходить для типу виробу: SensoTouch 2D (RQ11xx)

Бритвенні блоки в упаковці: 1

