

Adaptez votre cuisine à vos besoins précis

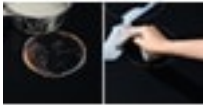
Ce système modulaire vous offre une flexibilité optimale pour la conception de votre cuisine. Vous pouvez être sûr que le résultat final sera à la hauteur de vos besoins.

Table de cuisson à induction, 29 cm, TouchControl, sans cadre

Avantages et spécifications

Une surface facile à nettoyer

La surface de la table de cuisson est parfaitement plate. Et parce que la surface entourant les récipients reste froide, les éclaboussures ne cuisent pas et n'adhèrent pas à la surface. Vous n'avez qu'à les essuyer pour que votre table de cuisson reste propre.



- MaxiSense®, la table de cuisson avec plus de flexibilité
- Zones à induction avec fonction booster
- Détection de casserole
- Fonction sécurité enfants
- OptiFix™ : pour une installation aisée
- Zone centrale avant: 1800/2500W/180mm
- Zone centrale arrière : 1800/2500W/180mm
- Fonction Stop&Go pour de courtes interruptions
- Commandes TouchControl

Sécurité garantie pour vos enfants

La sécurité enfants empêche de modifier accidentellement les niveaux de cuisson de la table de cuisson. Vous pouvez dès lors cuisiner l'esprit tranquille, même en présence des enfants.

Flexibilité maximale pendant la cuisson

La fonction Stop&Go de cette table de cuisson vous octroie une plus grande flexibilité lorsque vous cuisinez. Il vous suffit d'activer la fonction et la cuisson s'interrompt pour une courte période.



Suivez de près chaque étape du processus de cuisson

Pour vous permettre de suivre de près la cuisson de chaque plat, le minuteur part de zéro et poursuit le décompte jusqu'à ce que vous l'arrêtiez ou le reprogrammiez.

Caractéristiques techniques

Table de cuisson	induction
Dimensions (LxP) en mm	290x520
Dimensions d'encastrement (HxLxP) en mm	46x270x490
Cadre	Aucun
Couleur	Noir
Type de support(s)	Sans
Voltage (V)	220-240
Couleur Anglais	No
Code EAN	7332543654079
Product Partner Code	All Open
Prix conseillé	599.99

