



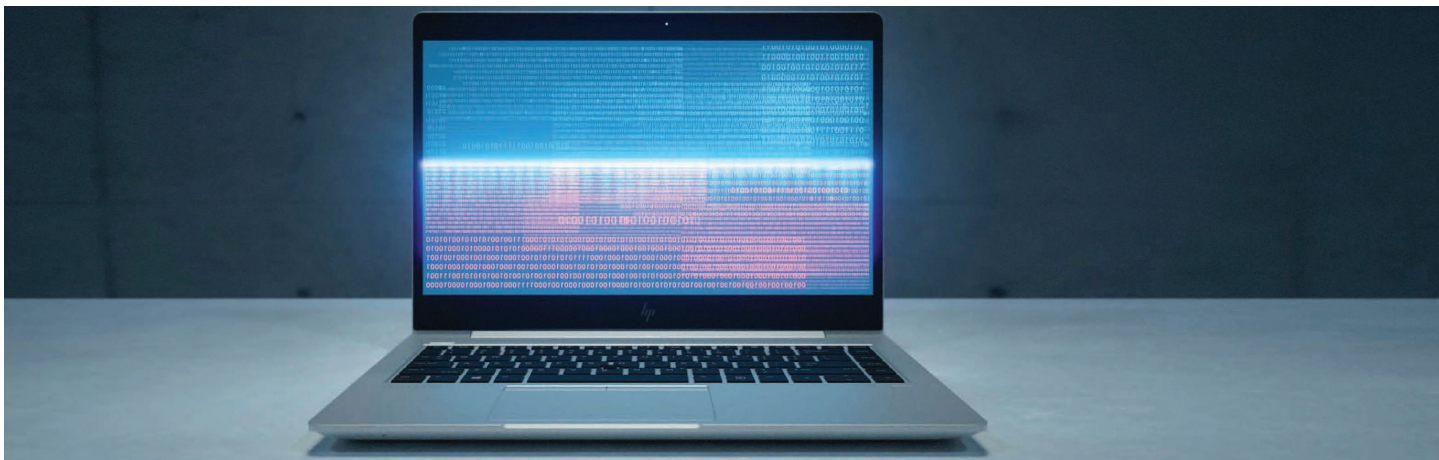
HP SURE RUN

INFOBLATT



HP WOLF SECURITY

Schützen Sie die Anwendungen, die Ihren PC schützen. HP Sure Run¹ hält kritische Prozesse am Laufen, selbst wenn Malware versucht, diese zu beenden. Mit der durch den HP Endpoint Security Controller unterstützten Hardware können Sie mithilfe von HP Sure Run Anwendungen und Prozesse vor böswilligen Angriffen schützen.



SICHERHEITSPROZESSE UND -ANWENDUNGEN SCHÜTZEN IHREN PC

Während Sie arbeiten, wird Ihr PC von zahlreichen Softwareprozessen und -anwendungen geschützt – von Antivirensoftware bis hin zu Kryptophyendiensten. Diese Prozesse schützen Ihren PC u. a. vor Malware, sichern Ihre Daten und schützen vor unbefugtem Zugriff.

Malware versucht bei Angriffen häufig, direkt auf diese Hauptsicherheitssysteme zuzugreifen, um sie auszuschalten oder zu deaktivieren und so leichter Zugriff auf Ihren PC zu erhalten.

MIT HP SURE RUN BLEIBEN KRITISCHE PROZESSE AKTIV

HP Sure Run hält Angreifer fern, indem es alle wichtigen Sicherheitssysteme aufrecht und aktiv hält.

HP Sure Run befindet sich sicher in der PC-Hardware und schützt von dort aus wichtige Sicherheitsprozesse vor Malware-Angriffen, die versuchen, diese zu deaktivieren. Es überwacht sie, benachrichtigt den Benutzer über Änderungen und startet sie automatisch neu, wenn sie gestoppt werden.

HP Sure Run kann nicht nur wichtige Windows-Prozesse wie Antivirus- und Firewall-Schutzfunktionen im Windows® Security Center schützen, sondern auch HP Funktionen wie den HP Client Security Manager, HP Sure Click² und weitere.

HARDWAREGESTÜTZT DURCH HP ENDPOINT SECURITY CONTROLLER

HP Sure Run selbst wird durch den HP Endpoint Security Controller (dieselbe vertrauenswürdige Hardwarekomponente, die auch hinter HP Sure Start³ steckt) hardwaregestützt und ist damit sicherer als reine Software.

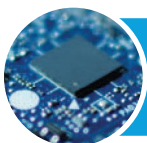
HP Sure Run dehnt diese Selbstreparaturfunktion auf das Betriebssystem (OS) aus, sodass HP Ihren PC vor Angriffen schützen kann, auch wenn diese völlig unbekannt sind.

VERWALTBARKEIT

Verwaltbarkeit ist der Schlüssel für den Schutz des gesamten Unternehmens.

Kleine Unternehmen können auswählen, welche Prozesse geschützt werden sollen, indem sie HP Sure Run lokal über den HP Client Security Manager verwalten.

Für Enterprise-Anwender ist HP Sure Run mit dem Plug-in HP Manageability Integration Kit⁴ für den Microsoft® System Center Configuration Manager auf eine einfache Remote-Verwaltung ausgelegt, sodass die IT-Abteilung Richtlinien für geschützte Prozesse festlegen kann.



HP Endpoint
Security Controller

HP Sure Run

Sicherheitsvorgänge
z. B.: Windows-Sicherheitscenter

HÄUFIG GESTELLTE FRAGEN

F: Wie aktiviere ich HP Sure Run?

A: HP Sure Run kann im HP Client Security Manager lokal aktiviert werden. Eine benutzerdefinierte PIN identifiziert Sie als Benutzer des PCs und aktiviert HP Sure Run, um mit dem Schutz Ihres Systems zu beginnen.

F: Kann ich bestimmen, welche Prozesse von HP Sure Run geschützt werden?

A: Ja. Sie können den Schutz für eine festgelegte Liste von Prozessen im HP Client Security Manager aktivieren oder deaktivieren (oder über das HP Manageability Integration Kit⁴, wenn Sie sich in einer verwalteten IT-Umgebung befinden).

F: Ich verwende ein Antivirenprogramm eines anderen Anbieters. Kann dieses auch von HP Sure Run geschützt werden?

A: HP Sure Run schützt das Windows Security Center, das mit vielen Antivirus-Lösungen kompatibel ist. Wenn Sie eine Antivirensoftware von anderen Anbietern installieren möchten, kann HP Sure Run dafür sorgen, dass diese aktiviert bleibt, sofern sie in das Windows-Sicherheitscenter integriert ist.

F: Was bedeutet, dass HP Sure Run „hardwaregestützt“ ist?

A: HP Sure Run wird durch den HP Endpoint Security Controller unterstützt, eine einzigartige Hardwarekomponente, die in HP Z-, Elite- und Pro-PCs integriert ist. Dadurch wird sichergestellt, dass HP Sure Run nach der Aktivierung auch aktiv bleibt.

F: Was passiert, wenn ein geschützter Prozess angegriffen wird?

A: Der Benutzer wird benachrichtigt, wenn HP Sure Run eine Bedrohung erkennt. Bevor Sie versuchen, den Prozess neu zu starten, überprüft HP Sure Run, ob die damit verbundenen Dateien oder Registrierungsschlüssel korrekt sind. Dies schützt vor Malware, die versuchen könnte, einen Schlüsselprozess zu ersetzen. Der Prozess wird nach Bestätigung der Authentizität von HP Sure Run neu gestartet. Auch bei wiederholten Versuchen, den Prozess abzuschalten, wird er fortgesetzt.

F: Woher weiß ich, ob HP Sure Run auf einen Angriff reagiert?

A: Sie werden im Windows Info-Center benachrichtigt. Der Vorgang wird auch im Windows®-Ereignisprotokoll protokolliert und kann im Benachrichtigungsfeld des HP Client Security Manager angezeigt werden.

TECHNISCHE DATEN:

Verfügbarkeit der Plattform:

- HP Sure Run ist auf HP Z-, Elite- und Pro-Produkten mit Intel®- oder AMD-Prozessoren der 8. Generation oder später verfügbar.

Betriebssystemkompatibilität:

- Windows 10

Geschützte Prozesse:

- BS-Prozesse
- HP Sicherheitstools
- Prozesse von Dritten
- HP Prozesse (über das HP Manageability Integration Kit aktiviert)

HP SURE RUN

¹HP Sure Run der 4. Generation ist auf ausgewählten HP PCs verfügbar und erfordert Windows 10.

²HP Sure Click erfordert Windows 10. Ausführliche Informationen finden Sie unter https://bit.ly/2PrLT6A_SureClick.

<http://h20195.www2.hp.com/v2/GetDocument.aspx?docname=4AA7-0922ENW> für alle kompatiblen Plattformen, sobald sie verfügbar sind.

³HP Sure Start der 6. Generation ist auf ausgewählten HP PCs verfügbar und erfordert Windows 10.

⁴Das HP Manageability Integration Kit kann unter <http://www8.hp.com/us/en/ads/clientmanagement/overview.html> heruntergeladen werden.



HP WOLF SECURITY

© Copyright 2021 HP Development Company, L.P. Änderungen vorbehalten. Neben der gesetzlichen Gewährleistung gilt für HP Produkte und Dienstleistungen ausschließlich die Herstellergarantie, die in den Garantieerklärungen für die jeweiligen Produkte und Dienstleistungen explizit genannt wird. Aus den Informationen in diesem Dokument ergeben sich keinerlei zusätzliche Gewährleistungsansprüche. HP haftet nicht für technische bzw. redaktionelle Fehler oder fehlende Informationen.

4AA7-2563DEE, Juni 2021