

# ThinkPad® P72

## Setup Guide

Guide de configuration

Einrichtungsanleitung

Guida di configurazione

Installatiegids

Manual de Configuração

For Barcode Position Only

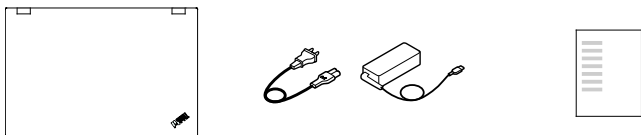
Printed in China  
PN: SP40T79836

Lenovo

⋮ Unpack | Déballez le produit | Packen Sie Ihren Computer aus | Disimballaggio | Uitpakken | Desembalar

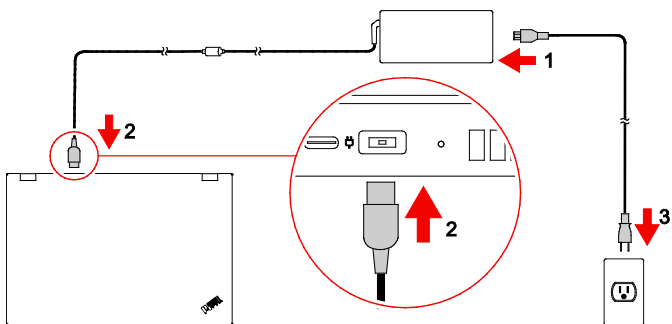
---

Standard items | Éléments standard | Standardartikel | Elementi standard | Standaarditems | Itens padrão



⋮ Initial setup | Configuration initiale | Erstkonfiguration | Configurazione iniziale | Eerste installatie | Configuração inicial

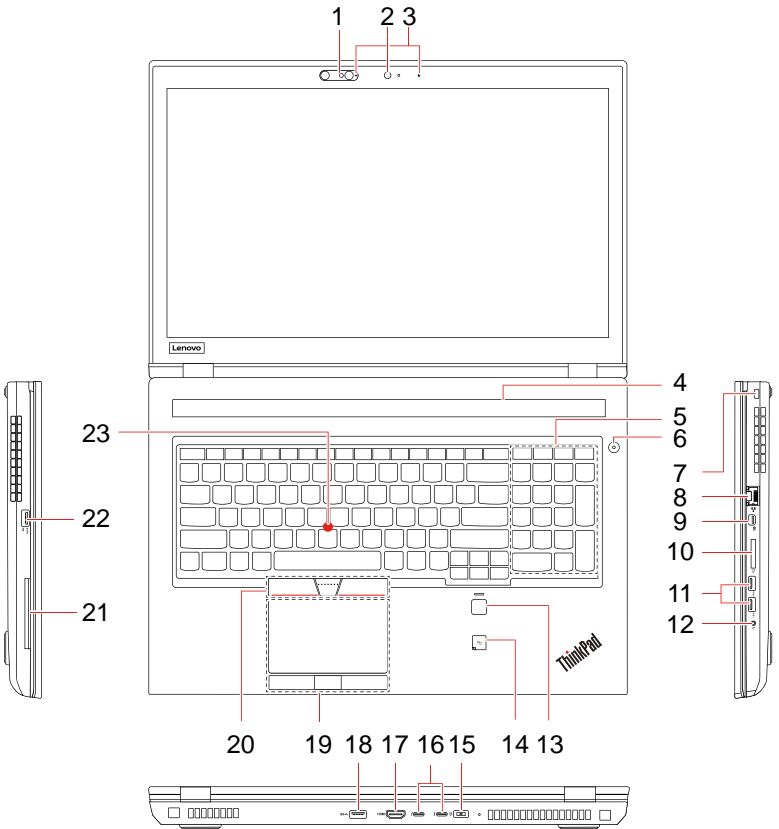
---



⋮ E-manual | Manuel électronique | E-Handbuch | Manuale elettronico | E-handleiding | Manual eletrônico

---





[English]

1. Infrared camera \*
2. Conventional camera (available on models with the infrared camera)
3. Microphones \*
4. Speakers
5. Numeric keypad
6. Power button
7. Security-lock slot
8. Ethernet connector
9. Mini DisplayPort® connector
10. SD-card slot
11. USB 3.1 connectors Gen 1
12. Audio connector
13. Fingerprint reader
14. NFC label \*
15. Power connector
16. USB-C™ connectors (Thunderbolt™ 3 compatible)
17. HDMI™ connector
18. USB 3.1 connector Gen 1
19. Trackpad with buttons
20. TrackPoint® buttons
21. Smart-card slot \*
22. Always On USB 3.1 connector Gen 1
23. TrackPoint pointing stick

\* Available on some models

**i** Read the statement on USB transfer rate in the User Guide. Refer to the Safety and Warranty Guide for accessing the User Guide.

[Français]

1. Caméra infrarouge \*
2. Caméra classique (disponible sur certains modèles avec caméra infrarouge)
3. Microphones \*
4. Haut-parleurs
5. Pavé numérique
6. Bouton d'alimentation
7. Prise de sécurité
8. Connecteur Ethernet
9. Connecteur Mini DisplayPort®
10. Logement pour carte SD
11. Connecteurs USB 3.1 Gen 1
12. Connecteur audio
13. Lecteur d'empreintes digitales
14. Étiquette NFC \*
15. Connecteur d'alimentation
16. Connecteurs USB-C™ (compatible avec Thunderbolt™ 3)
17. Connecteur HDMI™
18. Connecteur USB 3.1 Gen 1
19. Pavé tactile avec des boutons
20. Boutons TrackPoint®
21. Logement pour carte à puce \*
22. Connecteur Always On USB 3.1 Gen 1
23. Dispositif de pointage TrackPoint

\* Disponible sur certains modèles

**i** Lire la déclaration sur le taux de transfert USB dans le Guide d'utilisation. Consulter les Consignes de sécurité et déclaration de garantie pour accéder au Guide d'utilisation.

[Deutsch]

1. Infrarotkamera \*
2. Konventionelle Kamera (bei Modellen mit Infrarotkamera verfügbar)
3. Mikrofone \*
4. Lautsprecher
5. Numerischer Tastenblock
6. Netzschalter
7. Schlitz für Sicherheitsschloss
8. Ethernet-Anschluss
9. Mini DisplayPort®-Anschluss
10. SD-Kartensteckplatz
11. USB 3.1-Anschlüsse Gen 1
12. Audioanschluss
13. Lesegerät für Fingerabdrücke
14. NFC-Etikett \*
15. Netzteilanschluss
16. USB-C™-Anschlüsse (kompatibel mit Thunderbolt™ 3)
17. HDMI™-Anschluss
18. USB 3.1-Anschluss Gen 1
19. Trackpad mit Tasten
20. TrackPoint®-Klicktasten
21. Smart-Card-Steckplatz \*
22. Always On USB 3.1-Anschluss 1. Gen
23. TrackPoint-Stift


\* Bei einigen Modellen verfügbar

 Lesen Sie den Hinweis zur USB-Übertragungsrates im Benutzerhandbuch. Informationen zum Zugriff auf das Benutzerhandbuch finden Sie im Handbuch Sicherheit und Garantie.

[Italiano]

1. Fotocamera a infrarossi \*
2. Fotocamera convenzionale (disponibile sui modelli con fotocamera a infrarossi)
3. Microfoni \*
4. Altoparlanti
5. Tastierino numerico
6. Pulsante di alimentazione
7. Slot del blocco di sicurezza
8. Connettore Ethernet
9. Connettore Mini DisplayPort®
10. Slot per schede SD
11. Connettori USB 3.1 Gen 1
12. Connettore audio
13. Lettore di impronte digitali
14. Etichetta NFC \*
15. Connettore di alimentazione
16. Connettori USB-C™ (compatibili con Thunderbolt™ 3)
17. Connettore HDMI™
18. Connettore USB 3.1 Gen 1
19. Trackpad con pulsanti
20. Pulsanti TrackPoint®
21. Slot per Smart Card \*
22. Connettore Always On USB 3.1 Gen 1
23. Dispositivo di puntamento TrackPoint


\* Disponibile su alcuni modelli

 Leggere le informazioni sulla velocità di trasferimento USB nella guida per l'utente. Fare riferimento alla Guida in materia di sicurezza e garanzia per accedere alla Guida per l'utente.

[Nederlands]

1. Infraroodcamera \*
2. Conventionele camera (beschikbaar op modellen met de infraroodcamera)
3. Microfoons \*
4. Luidsprekers
5. Numeriek toetsenblok
6. Aan/uit-knop
7. Sleuf voor veiligheidsslot
8. Ethernet-poort
9. Mini DisplayPort®-aansluiting
10. SD-kaartsleuf
11. USB 3.1-aansluitingen Gen 1
12. Audioaansluiting
13. Vingerafdruklezer
14. NFC-label \*
15. Voedingsaansluiting
16. USB-C™-aansluitingen (compatibel met Thunderbolt™ 3)
17. HDMI™-aansluiting
18. USB 3.1 Gen 1-aansluiting
19. Trackpad met knoppen
20. TrackPoint®-knoppen
21. Sleuf voor smartcard \*
22. Always On USB 3.1 Gen 1-aansluiting
23. TrackPoint-aanwijsknopje


\* Beschikbaar op sommige modellen

 Lees de verklaring over de USB-overdrachtssnelheid in de Gebruikershandleiding. Raadpleeg de Handleiding veiligheid en garantie voor toegang tot de Gebruikershandleiding.

[Português]

1. Câmara de infravermelhos \*
2. Câmara convencional (disponível em modelos com a câmara de infravermelhos)
3. Microfones \*
4. Colunas
5. Teclado numérico
6. Interruptor de alimentação
7. Ranhura de bloqueio para segurança
8. Conector de Ethernet
9. Conector Mini DisplayPort®
10. Ranhura para cartões SD
11. Conectores USB 3.1 Gen 1
12. Conector de áudio
13. Leitor de impressões digitais
14. Etiqueta NFC \*
15. Conector de alimentação
16. Conectores USB-C™ (compatíveis Thunderbolt™ 3)
17. Conector HDMI™
18. Conector USB 3.1 Gen 1
19. Painel tátil com botões
20. Botões TrackPoint®
21. Ranhura para cartões Smart Card \*
22. Conector Always On USB 3.1 Gen 1
23. Ponto de deslocamento do rato TrackPoint

\* Disponível em alguns modelos

 Leia a declaração relativa à velocidade de transferência USB no Manual do Utilizador. Consulte o Manual de Segurança e Garantia para aceder ao Manual do Utilizador.

## Regulatory labels

Depending on your country or region, government-required regulatory information is provided through one of the following methods:

- On a physical label attached to the outside of your computer shipping carton
- On a physical label attached to your computer
- Through an electronic-label screen (E-label screen) preinstalled on your computer

To access the E-label screen, do one of the following:

- Restart the computer. When the logo screen is displayed, press F9. The E-label screen is displayed.
- Restart the computer. When the logo screen is displayed, press Enter or tap the prompt to enter the Startup Interrupt menu. Then press F9 or tap the Regulatory Information option. The E-label screen is displayed.

## Étiquettes réglementaires

Selon votre pays ou votre région, des informations réglementaires requises par votre juridiction peuvent être indiquées via l'une des méthodes suivantes :

- Sur une étiquette physique apposée à l'extérieur du carton d'emballage de l'ordinateur
- Sur une étiquette physique apposée à votre ordinateur
- Via un écran d'étiquette électronique (écran de l'E-label) préinstallé sur votre ordinateur

Pour accéder à l'écran de l'E-label, procédez comme suit :

- Redémarrez l'ordinateur. Lorsque l'écran d'accueil du logiciel s'affiche, appuyez sur la touche F9. L'écran de l'E-label s'affiche.
- Redémarrez l'ordinateur. Lorsque le logo s'affiche, appuyez sur Entrée ou touchez l'invite pour entrer dans le menu Startup Interrupt. Appuyez sur F9 ou touchez l'option Informations réglementaires. L'écran de l'E-label s'affiche.

## Etiketten zu Bestimmungen

Je nach Ihrem Land oder Ihrer Region werden die von Regierungsbehörden vorgeschriebenen Informationen durch eine der folgenden Methoden bereitgestellt:

- Auf einem physischen Etikett, das Außen am Versandkarton des Computers angebracht ist
- Auf einem physischen Etikett, das an Ihrem Computer angebracht ist
- Über einen Bildschirm für elektronische Labels (E-Label-Bildschirm), der auf Ihrem Computer vorinstalliert ist

Gehen Sie wie folgt vor, um auf den E-Label-Bildschirm zuzugreifen:

- Starten Sie den Computer neu. Wenn die Logoanzeige erscheint, drücken Sie die F9-Taste. Der E-Label-Bildschirm wird angezeigt.
- Starten Sie den Computer neu. Drücken Sie bei Anzeige des Logobildschirms auf Eingabe oder tippen Sie auf die Eingabeaufforderung, um das „Startup Interrupt Menu“ aufzurufen. Drücken Sie dann F9 oder tippen Sie auf die Option für Regulatory Information. Der E-Label-Bildschirm wird angezeigt.

## Etichette delle normative

In base al paese o all'area geografica, le informazioni sulle normative obbligatorie vengono fornite con uno dei seguenti metodi:

- Su un'etichetta fisica apposta sulla parte esterna della confezione di spedizione del computer
- Su un'etichetta fisica apposta sul computer
- Tramite una schermata Etichetta elettronica preinstallata sul computer

Per accedere alla schermata dell'etichetta elettronica, procedere nel modo seguente:

- Riavviare il computer. Quando viene visualizzata la schermata del logo, premere F9. Viene visualizzata la schermata Etichetta elettronica.
- Riavviare il computer. Quando viene visualizzato il logo, premere Invio o toccare la richiesta per accedere al menu Startup Interrupt. Premere F9 o toccare l'opzione Informazioni sulle normative. Viene visualizzata la schermata Etichetta elettronica.

## Regelgevingslabels

Afhankelijk van uw land of regio wordt de door overheid vereiste regelgeving op een van de volgende manieren weergegeven:

- Op een fysiek label op de buitenkant van de verpakking van uw computer
- Op een fysiek label op uw computer
- Op een scherm met een elektronisch label (e-label) dat vooraf op uw computer is geïnstalleerd

U kunt het scherm met het e-label op de volgende manieren openen:

- Start de computer opnieuw op. Druk zodra het logoscherm verschijnt op F9. Het scherm met het e-label wordt weergegeven.
- Start de computer opnieuw op. Zodra het logoscherm wordt weergegeven, drukt u op Enter of tikt u op de prompt om naar het Startup Interrupt Menu te gaan. Druk vervolgens op F9 of tik op de optie Regulatory Information. Het scherm met het e-label wordt weergegeven.

## Etiquetas de regulamentação

Consoante o seu país ou região, as informações regulamentares requeridas pelo governo são fornecidas através de um dos seguintes métodos:

- Numa etiqueta física afixada no exterior da caixa de envio do computador
- Numa etiqueta física afixada ao computador
- Através de um ecrã de etiqueta eletrónica pré-instalado no computador

Para aceder ao ecrã da etiqueta eletrónica, execute um dos seguintes procedimentos:

- Reinicie o computador. Quando visualizar o ecrã de logótipo, prima F9. É apresentado o ecrã da etiqueta eletrónica.
- Reinicie o computador. Quando for apresentado o ecrã de logótipo, prima Enter ou toque na mensagem para entrar no menu Startup Interrupt. Em seguida, prima F9 ou toque na opção Regulatory Information. É apresentado o ecrã da etiqueta eletrónica.

## European Union conformity

EU contact: Lenovo (Slovakia), Landererova 12, 811 09 Bratislava, Slovakia



Compliance to Directives for Information Technology Equipment (ITE) and Radio Equipment

**EMC Directive Statement:** This product is in conformity with the protection requirements of EU Council Directive 2014/30/EU on the approximation of the laws of the Member States relating to electromagnetic compatibility. The full compliance statement is located in the *User Guide*.

**Models with a radio device:**

### Compliance with the Radio Equipment Directive

Hereby, Lenovo (Singapore) Pte. Ltd., declares that the radio equipment type ThinkPad P72 is in compliance with Directive 2014/53/EU.

The full text of the system EU declaration of conformity and the EU wireless module declarations are available at the following Internet addresses:

- For notebook computers:  
<https://www.lenovo.com/eu-doc-notebooks>
- For tablets:  
<https://www.lenovo.com/eu-doc-tablets>

This radio equipment operates with the following frequency bands and maximum radio-frequency power:

Technology	Frequency band [MHz]	Maximum transmit power
WLAN 802.11b/g/n	2400 - 2483.5	< 20 dBm
WLAN 802.11a/n/ac	5150 - 5725	< 23 dBm

Technology	Frequency band [MHz]	Maximum transmit power
WLAN 802.11a/n/vac	5725 - 5875	< 13,98 dBm
Bluetooth BR/EDR/LE	2400 - 2483,5	< 20 dBm
NFC	13,56	< -5,31 dBμA/m @10m

Note: The list of wireless modules used in this product is available in the *Regulatory Notice*. You can download the latest *Regulatory Notice* for this product from the Lenovo Support Web site:

<https://support.lenovo.com>

## Conformité aux directives de l'Union européenne

Contact UE : Lenovo (Slovaquie), Landererova 12, 811 09 Bratislava, Slovaquie



Conformité aux directives sur les équipements de traitement de l'information et radio

**Directive EMC de l'Union Européenne :** le présent produit satisfait aux exigences en matière de protection énoncées dans la directive EMC 2014/30/EU du Parlement européen et du Conseil relative au rapprochement des législations des États membres concernant la compatibilité électro-magnétique. La déclaration de conformité intégrale figure dans le *guide d'utilisation*.

### Modèles avec périphérique radio :

#### Conformité à la directive concernant l'équipement radio

Lenovo (Singapore) Pte. Ltd., déclare par la présente que les catégories d'équipement radio de type ThinkPad P72 sont conformes à la directive 2014/53/EU.

Le texte complet de la déclaration de l'UE de conformité du système et les déclarations de l'UE sur les modèles sans fil sont disponibles aux adresses suivantes :

- Pour les ordinateurs portables : <https://www.lenovo.com/eu-doc-notebooks>
- Pour les tablettes : <https://www.lenovo.com/eu-doc-tablets>

Cet équipement radio utilise les bandes de fréquences suivantes et une alimentation à haute fréquence maximum :

Technologie	Bande de fréquence [MHz]	Niveau de puissance de transmission maximal
WLAN 802.11b/g/n	2 400 - 2 483,5	< 20 dBm
WLAN 802.11a/n/vac	5 150 - 5 725	< 23 dBm
WLAN 802.11a/n/vac	5 725 - 5 875	< 13,98 dBm
Bluetooth BR/EDR/LE	2 400 - 2 483,5	< 20 dBm
NFC	13,56	< -5,31 dBμA/m @10 m

Remarque : la liste des modules sans fil utilisés dans ce produit est disponible dans la *Regulatory Notice*. Vous pouvez télécharger la dernière *Regulatory Notice* pour ce produit sur le site Web du support Lenovo à l'adresse : <https://support.lenovo.com>

## EU-Konformitätserklärung

EU-Kontakt: Lenovo (Slovakia), Landererova 12, 811 09 Bratislava, Slovakia



Einhaltung der Richtlinien für informationstechnische Geräte (Information Technology Equipment, ITE) und Funkanlagen

**Richtlinie zur elektromagnetischen Verträglichkeit:** Dieses Produkt entspricht den Schutzanforderungen der EU-Richtlinie 2014/30/EU zur Harmonisierung der Rechtsvorschriften der Mitgliedstaaten über die elektromagnetische Verträglichkeit. Die vollständige Konformitätserklärung befindet sich im *Benutzerhandbuch*.

### Modelle mit Funkgerät:

#### Erfüllung der Funkanlagen-Richtlinie

Hiermit erklärt Lenovo (Singapore) Pte. Ltd., dass das Funkgerät vom Typ ThinkPad P72 die Richtlinie 2014/53/EU erfüllt.

Die vollständige EU-Konformitätserklärung für das System sowie die EU-Richtlinien für drahtlose Module finden Sie unter den folgenden Internetadressen:

- Bei Notebook-Computern: <https://www.lenovo.com/eu-doc-notebooks>
- Bei Tablets: <https://www.lenovo.com/eu-doc-tablets>

Dieses Funkgerät arbeitet mit den folgenden Frequenzbändern und der folgenden maximalen HF-Leistung:

Technologie	Frequenzband [MHz]	Maximale Übertragungsl eistung
WLAN 802.11b/g/n	2400 - 2483,5	< 20 dBm
WLAN 802.11a/n/vac	5150 - 5725	< 23 dBm
WLAN 802.11a/n/vac	5725 - 5875	< 13,98 dBm
Bluetooth BR/EDR/LE	2400 - 2483,5	< 20 dBm
NFC	13,56	< -5,31 dBμA/m bei 10 m

Hinweis: Die Liste der drahtlosen Module, die für dieses Produkt verwendet werden, ist in der *Regulatory Notice* verfügbar. Sie können die aktuelle *Regulatory Notice* für dieses Produkt von der Lenovo Unterstützungswebsite herunterladen: <https://support.lenovo.com>

## Conformità per l'Unione Europea

Contacti UE: Lenovo (Slovacchia), Landererova 12, 811 09 Bratislava, Slovacchia



Conformità alle direttive per le apparecchiature IT (Information Technology) e radio

**Dichiarazione di conformità alle norme EMC:** questo prodotto è conforme ai requisiti di protezione della Direttiva EMC del Consiglio dell'Unione Europea 2014/30/EU per il riavvicinamento delle legislazioni degli stati membri relative alla compatibilità elettromagnetica. La dichiarazione di conformità completa è contenuta nella *guida per l'utente*.

### Modelli con un dispositivo radio:

#### Conformità alla direttiva sulle apparecchiature radio

Pertanto, Lenovo (Singapore) Pte. Ltd., dichiara che il tipo di apparecchiatura radio ThinkPad P72 è conforme alla direttiva 2014/53/EU.

Il testo integrale della dichiarazione di conformità dei sistemi dell'UE e delle dichiarazioni dei moduli wireless dell'UE sono disponibili ai seguenti indirizzi Internet:

- Per i computer notebook: <https://www.lenovo.com/eu-doc-notebooks>
- Per i tablet: <https://www.lenovo.com/eu-doc-tablets>

Questa apparecchiatura radio funziona con le seguenti bande di frequenza e di alimentazione a radiofrequenza massime:

Tecnologia	Banda di frequenza [Mhz]	Potenza di trasmissione massima
WLAN 802.11b/g/n	2.400 - 2.483,5	< 20 dBm
WLAN 802.11a/n/ac	5.150 - 5.725	< 23 dBm
WLAN 802.11a/n/ac	5.725 - 5.875	< 13,98 dBm
Bluetooth BR/EDR/LE	2.400 - 2.483,5	< 20 dBm
NFC	13,56	< - 5,31 dBµA/m @10m

Nota: l'elenco dei moduli wireless utilizzati in questo prodotto è disponibile nella documentazione *Regulatory Notice*. La documentazione *Regulatory Notice* più recente di questo prodotto può essere scaricata dal sito Web dell'assistenza Lenovo all'indirizzo: <https://support.lenovo.com>

## EU-conformiteit

Contactadres in de EU: Lenovo (Slowakije), Landererova 12, 811 09 Bratislava, Slowakije



Naleving van richtlijnen voor IT-apparatuur (ITE) en radioapparatuur

**Verklaring over EMC-richtlijn:** dit product voldoet aan de voorwaarden voor bescherming zoals opgenomen in Richtlijn 2014/30/EU van de Europese Commissie inzake de harmonisering van de wetgeving van Lidstaten met betrekking tot elektromagnetische compatibiliteit. De volledige verklaring van conformiteit vindt u in de *Gebruikershandleiding*.

## Modellen met een radiografisch toestel:

### Naleving van de richtlijn voor radioapparatuur

Hierbij verklaart Lenovo (Singapore) Pte. Ltd., dat de radioapparatuur ThinkPad P72 voldoet aan de richtlijn 2014/53/EU.

De volledige tekst van de EU-verklaring van conformiteit van het systeem en de EU-verklaringen inzake draadloze modules zijn beschikbaar op de volgende internetadressen:

- Voor notebookcomputers: <https://www.lenovo.com/eu-doc-notebooks>
- Voor tablets: <https://www.lenovo.com/eu-doc-tablets>

Deze radioapparatuur werkt met de volgende frequentiebanden en maximaal radiofrequentievermogen:

Technologie	Frequentieband [MHz]	Maximaal zendvermogen
WLAN 802.11b/g/n	2400 - 2483,5	< 20 dBm
WLAN 802.11a/n/ac	5150 - 5725	< 23 dBm
WLAN 802.11a/n/ac	5725 - 5875	< 13,98 dBm
Bluetooth BR/EDR/LE	2400 - 2483,5	< 20 dBm
NFC	13,56	< - 5,31 dBµA/m @10 m

Opmerking: De lijst van draadloze modules die in dit product worden gebruikt, is beschikbaar in de *Regulatory Notice*. U kunt de meest recente *Regulatory Notice* voor dit product downloaden vanaf de ondersteuningswebsite van Lenovo: <http://https://support.lenovo.com>

## Conformidade com os regulamentos da União Europeia

Contacto na UE: Lenovo (Eslováquia), Landererova 12, 811 09 Bratislava, Eslováquia



Conformidade com as Diretivas de Equipamento de Tecnologia de Informação (ITE) e Equipamento de Rádio

**Declaração de conformidade com a Diretiva EMC:** este produto está em conformidade com os requisitos de proteção estabelecidos na Diretiva 2014/30/UE do Conselho Europeu sobre a uniformização das leis dos Estados Membros relativas à compatibilidade eletromagnética. A declaração de conformidade completa pode ser encontrada no *Manual do Utilizador*.

## Modelos com um dispositivo de rádio:

### Conformidade com a Diretiva de Equipamento de Rádio

Pelo presente, a Lenovo (Singapore) Pte. Ltd. declara que o tipo de equipamento de rádio do ThinkPad P72 está em conformidade com Diretiva 2014/53/UE.

O texto integral da declaração de conformidade da UE do sistema e as declarações da UE do módulo sem fios estão disponíveis nos seguintes endereços na Internet:

- Para os computadores portáteis: <https://www.lenovo.com/eu-doc-notebooks>
- Para tablets: <https://www.lenovo.com/eu-doc-tablets>

Este equipamento de rádio funciona com as seguintes bandas de frequência e potência de radiofrequência máxima:

Tecnologia	Banda de frequência [MHz]	Energia máxima transmitida
WLAN 802.11b/g/n	2400 - 2483,5	< 20 dBm
WLAN 802.11a/n/ac	5150 - 5725	< 23 dBm
WLAN 802.11a/n/ac	5725 - 5875	< 13,98 dBm
Bluetooth BR/EDR/LE	2400 - 2483,5	< 20 dBm
NFC	13,56	< - 5,31 dBµA/m @10m

Nota: a lista de módulos sem fios utilizados neste produto está disponível no *Regulatory Notice*. Pode transferir o *Regulatory Notice* mais recente para este produto a partir do sítio de Suporte na Web da Lenovo: <https://support.lenovo.com>

## Second Edition (May 2019)

© Copyright Lenovo 2019.

LIMITED AND RESTRICTED RIGHTS NOTICE: If data or software is delivered pursuant to a General Services Administration "GSA" contract, use, reproduction, or disclosure is subject to restrictions set forth in Contract No. GS-35F-05925.

Reduce | Reuse | Recycle

