

PHILIPS

Ljuskälla

LED

7,5-3-1,6 W-60-30-16 W

E27

Varmvitt ljus/Flame



8718699772130



Det allra senaste inom LED för hemmet

Sofistikerad LED-ljuskälla som erbjuder allmänbelysning till dagliga inomhusaktiviteter. Uppnå omedelbara energibesparingar utan att kompromissa om belysningskvaliteten, samtidigt som du minskar behovet av att byta lampor.

Ljus är mer än belysning

- Tre ljusinställningar

Smart och användarvänlig belysning för ett enklare vardagsliv

- Börja enkelt med smarta Wi-Fi LED-lampor

LED-lampa av hög kvalitet som håller i decennier

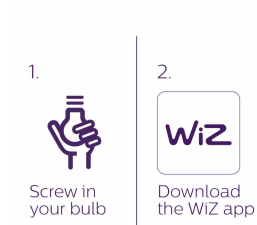
- Utformad för att vara behaglig för ögonen

Funktioner

Tre ljusinställningar (SSDL)

Allt-i-ett-ersättningslampa som växlar mellan tre olika ljushetsnivåer för dagsljus – med din vanliga strömbrytare.

Börja enkelt med smarta Wi-Fi LED-lampor



Det är lätt att komma igång med smart belysning. Skruva bara i ljuskällan, hämta WiZ-appen och följ stegen. Sedan är du klar att sätta igång! Behöver du mer hjälp? Få livesupport i appens egen chatt.

Utformad för att vara behaglig för ögonen



Det är enkelt att se hur skarp belysning kan anstränga ögonen. Om det är för ljusst blandas man. Om det är för dämpat kan man uppleva flimmer. Nu kan du försiktigt lysa upp hemmet och skapa den perfekta stämningen med LED-belysning som är behaglig för ögonen.

Specifikationer

Lampans egenskaper

- Dimbar: Nej
- Avsedd användning: Inomhus
- Lampans form: Icke riktad ljuskälla
- Sockel: E27
- Teknik: LED
- Typ av glas: Klar
- Ljuskällans ytbehandling: Klar

Storlek

- Höjd: 10,4 cm
- Vikt: 0,04 kg
- Bredd: 6 cm

Hållbarhet

- Genomsnittlig livslängd (2,7 h/dag): 15 år
- Bibehållet ljusflöde: 70%
- Nominell livslängd: 15 000 h
- Antal tändcykler: 20 000

Ljusegenskaper

- Färgkonsekvens: 6SDCM
- Färgåtergivningindex: 80
- Färgtemperatur: 2200-2500-2700 K
- Ljutfärgskategori: Varmvitt ljus/Flame
- Nominellt ljusflöde: 806 lm
- Tändtid: <0.5 s
- Uppvärmningstid till 60 % ljus: 0.5 s
- Färgkod: 827/825/822 | CCT of 2700K/2500K/2200K
- Korrelerad färgtemperatur (nom): 2700, 2500, 2200 K
- Ljusutbyte (märkvärde) (nom): 107,00 lm/W
- Stroboskopisk effekt: 0,4

Övrigt

- EyeComfort: Ja

Övriga egenskaper

- Ström: 43 mA
- Effektivitet: 107 lm/W
- Uppfyller RoHS: Ja

Förpackningsinformation

- EAN: 8718699772130
- EOC: 871869977213001
- Produkttitel: LEDClassic SSW 60W A60 E27WWCLND RF1SRT4

Effekt

- Effektfaktor (fraktion): 0.5

Strömförbrukning

- Effektfaktor: 0.5
- Spänning: 220-240 V
- Wattstyrka: 7,5 W
- Wattmotsvarighet: 60-30-16 W
- Energieffektivitetsetikett (EEL): F
- Effektförbrukning: 1,6, 3, 7,5 W

Produktens mått och vikt

- Längd: 10,4 cm

Märkvärden

- Specificerad livslängd: 15 000 h
- Specificerat ljusflöde: 806-320-150 lm
- Specificerad effekt: 7.5-3-1.6 W

Tekniska specifikationer

- Frekvens: 50-60 Hz
- EPREL-registreringsnummer: 739280
- Mätreferens för ljusflöde: Sphere
- Dimbar: Nej
- Flimmervärde (PstLM): 0,9
- Line Frequency: 50 to 60 Hz
- Sockel: E27 | E27

Ljuskällan

- Färgkonsekvens: 6

Förpackningens mått och vikt

- EAN/UPC – produkt: 8718699772130
- Nettovikt: 0,07 kg
- Bruttovikt: 0,1 kg
- Höjd: 14,6 cm
- Längd: 6,5 cm
- Bredd: 6,3 cm
- Materialnummer (12NC): 929001888655



Publiceringsdatum:
2023-09-08
Version: 0.345

© 2023 Signify Holding. Alla rättigheter förbehålles. Signify lämnar ingen garanti gällande tillförlitligheten eller fullständigheten i informationen som ingår här och avsäger sig allt ansvar för konsekvenser som kan följa på användning av den här publikationen. Informationen i denna dokumentation är inte avsedd som ett kommersiellt erbjudande och utgör inte en del av något anbud eller kontrakt, om inget annat har avtalats med Signify. Philips och Philips sköldemblem är registrerade varumärken som tillhör Koninklijke Philips N.V.

www.lighting.philips.com