

# PHILIPS

## Épilateur

## Satinelle

Avec tête de rasage

HP6401/06



## Pour des jambes douces plus longtemps Épilateur rapide et efficace

Épilateur Philips : pour des jambes douces plus longtemps. Épile les poils à la racine pour des jambes parfaitement lisses jusqu'à quatre semaines.

### Pour un rasage en douceur

- Tête de rasage supplémentaire

### Des jambes douces plus longtemps

- Son accessoire efficacité retire les poils à la racine
- Deux vitesses pour une épilation en douceur et des performances optimales

### Manipulation facile

- Forme ergonomique pour une prise en main facile

### Plus d'hygiène et un nettoyage plus simple

- Tête d'épilation lavable pour plus d'hygiène et un nettoyage facile



[asimpleswitch.com](http://asimpleswitch.com)

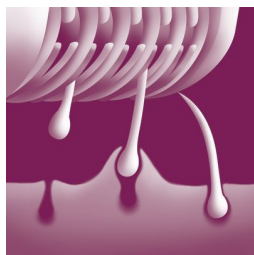
## Points forts

### Tête de rasage supplémentaire



Tête de rasage supplémentaire

### Accessoire efficacité



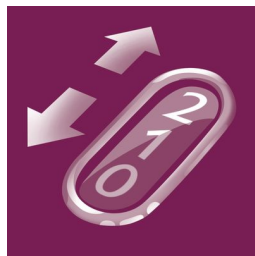
Cet épilateur est équipé d'un accessoire efficacité vous garantissant une peau douce et lisse pendant plusieurs semaines.

### Forme ergonomique



Une forme arrondie esthétique qui tient parfaitement dans la main, pour une épilation confortable.

### Deux vitesses



Vitesse supplémentaire pour les poils fins et les zones difficiles d'accès

### Tête d'épilation lavable



Cet épilateur est doté d'une tête d'épilation lavable. Vous pourrez ainsi la laver sous le robinet, pour une meilleure hygiène.

## Caractéristiques

### Caractéristiques

2 vitesses d'utilisation  
Système d'épilation métallique

### Spécificités techniques

Tension: 100-240 V  
Nombre de disques: 21  
Nombre de points d'accroche: 20  
Consommation électrique: 7,5 W  
Nombre d'arrachements/seconde, vitesse 1: 600  
Nombre d'arrachements/seconde, vitesse 2: 733



[asimpleswitch.com](http://asimpleswitch.com)

### Logo « Produit Vert » Philips

Les produits verts de Philips permettent de réduire les coûts, la consommation d'énergie et les émissions de CO<sub>2</sub>. Comment ? En rendant possible une amélioration environnementale dans un ou plusieurs de nos champs d'action écologiques clés (efficacité énergétique, conditionnement, substances dangereuses, poids, recyclage, mise au rebut et durabilité).

