

ThinkPad® P17 Gen 1

Setup Guide

Guide de configuration

Einrichtungsanleitung

Guida di configurazione

Installatiegids

Manual de Configuração

Lenovo

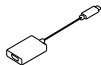
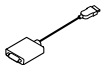
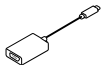
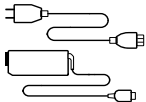
For Barcode Position Only

Printed in China

PN: SP40Y99655

Initial Setup

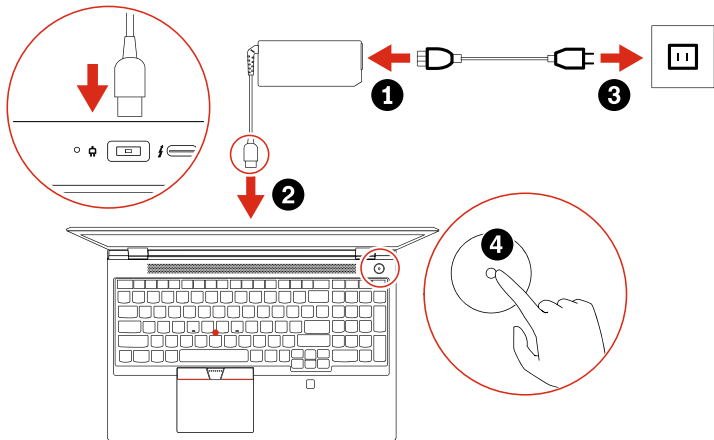
Configuration initiale | Erstkonfiguration | Configurazione iniziale | Eerste installatie |
Configuração inicial



* Lenovo USB-C to VGA
Adapter

* Lenovo HDMI to VGA
Adapter

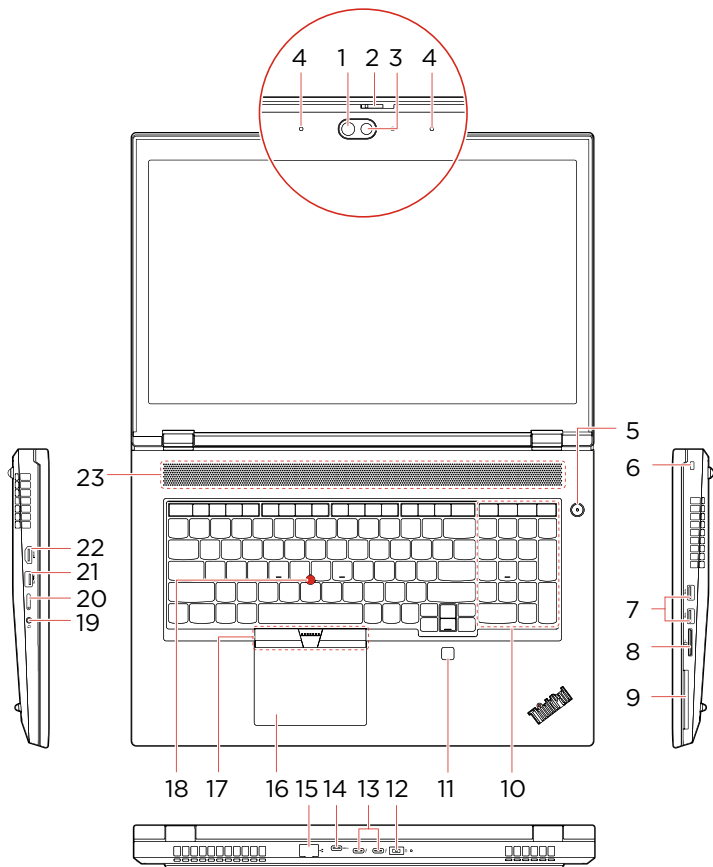
* Lenovo USB-C to
DisplayPort Adapter



* For selected models | Sur certains modèles | Für ausgewählte Modelle | Per alcuni modelli | Voor bepaalde modellen | Em modelos selecionados

Overview

Présentation | Überblick | Panoramica | Overzicht | Descrição geral



- | | |
|------------------------------|--|
| * 1. Infrared (IR) LED | 13. Thunderbolt™ 3 connectors (USB-C™) |
| * 2. ThinkShutter | 14. USB-C (3.2 Gen 1) connector |
| * 3. Camera with IR function | 15. Ethernet connector |
| 4. Microphones | 16. Trackpad |
| 5. Power button | 17. TrackPoint® buttons |
| 6. Security-lock slot | 18. TrackPoint pointing stick |
| 7. USB 3.2 connector Gen 1 | 19. Audio connector |
| 8. SD-card slot | * 20. Nano-SIM-card slot |
| * 9. Smart-card slot | 21. Always On USB 3.2 connector Gen 1 |
| 10. Numeric keypad | 22. HDMI™ connector |
| 11. Fingerprint reader | 23. Speaker |
| 12. Power connector | |

i Read the statement on USB transfer rate in the *User Guide*. Refer to the *Safety and Warranty Guide* for accessing the *User Guide*.


- | | |
|--------------------------------------|---|
| * 1. Voyant infrarouge | 13. Connecteurs Thunderbolt™ 3 (USB-C™) |
| * 2. ThinkShutter | 14. Connecteur USB-C (3.2 Gen 1) |
| * 3. Caméra avec fonction infrarouge | 15. Connecteur Ethernet |
| 4. Microphones | 16. Pavé tactile |
| 5. Interrupteur d'alimentation | 17. Boutons TrackPoint® |
| 6. Prise de sécurité | 18. Dispositif de pointage TrackPoint |
| 7. Connecteur USB 3.2 Gen 1 | 19. Connecteur audio |
| 8. Logement pour carte SD | * 20. Logement pour carte nano-SIM |
| * 9. Logement pour carte à puce | 21. Connecteur Always On USB 3.2 Gen 1 |
| 10. Pavé numérique | 22. Connecteur HDMI™ |
| 11. Lecteur d'empreintes digitales | 23. Haut-parleur |
| 12. Connecteur d'alimentation | |

i Lire la déclaration sur le taux de transfert USB dans le *Guide d'utilisation*. Consulter les *Consignes de sécurité et déclaration de garantie* pour accéder au *Guide d'utilisation*.

- * 1. Infrarot (IR)-LED
- * 2. ThinkShutter
- * 3. Kamera mit IR-Funktion
- 4. Mikrofone
- 5. Betriebsspannungsschalter
- 6. Schlitz für Sicherheitsschloss
- 7. USB 3.2-Anschluss Gen 1
- 8. SD-Kartensteckplatz
- * 9. Smart-Card-Steckplatz
- 10. Numerischer Tastenblock
- 11. Lesegerät für Fingerabdrücke
- 12. Netzteilanschluss
- 13. Thunderbolt™ 3-Anschlüsse (USB-C™)
- 14. USB-C-Anschluss (USB 3.2 Gen 1)
- 15. Ethernet-Anschluss
- 16. Trackpad
- 17. TrackPoint®-Klicktasten
- 18. TrackPoint-Stift
- 19. Audioanschluss
- * 20. Nano-SIM-Kartensteckplatz
- 21. Always On USB 3.2-Anschluss Gen 1
- 22. HDMI™-Anschluss
- 23. Lautsprecher

 Lesen Sie den Hinweis zur USB-Übertragungsrate im *Benutzerhandbuch*. Informationen zum Zugriff auf das *Benutzerhandbuch* finden Sie im *Handbuch Sicherheit und Garantie*.

- * 1. LED a infrarossi (IR)
- * 2. ThinkShutter
- * 3. Fotocamera con funzione IR
- 4. Microfoni
- 5. Pulsante di alimentazione
- 6. Slot del blocco di sicurezza
- 7. Connettore USB 3.2 Gen 1
- 8. Slot per schede SD
- * 9. Slot per Smart Card
- 10. Tastierino numerico
- 11. Lettore di impronte digitali
- 12. Connettore di alimentazione
- 13. Connettori Thunderbolt™ 3 (USB-C™)
- 14. Connettore USB-C (3.2 Gen 1)
- 15. Connettore Ethernet
- 16. Trackpad
- 17. Pulsanti TrackPoint®
- 18. Levetta di puntamento TrackPoint
- 19. Connettore audio
- * 20. Slot per schede nano-SIM
- 21. Connettore Always On USB 3.2 Gen 1
- 22. Connettore HDMI™
- 23. Altoparlante

 Leggere le informazioni sulla velocità di trasferimento USB nella *Guida per l'utente*. Fare riferimento alla *Guida in materia di sicurezza e garanzia* per accedere alla *Guida per l'utente*.

- * 1. Infrarood (IR) lampje
- * 2. ThinkShutter
- * 3. Camera met IR-functie
- 4. Microfoons
- 5. Aan/uit-knop
- 6. Sleuf voor veiligheidsslot
- 7. USB 3.2 Gen 1-aansluiting
- 8. SD-kaartsleuf
- * 9. Sleuf voor Smartcard
- 10. Numeriek toetsenblok
- 11. Vingerafdruklezer
- 12. Voedingsaansluiting
- 13. Thunderbolt™ 3 aansluitingen (USB-C™)
- 14. USB-C-aansluiting (USB 3.2, Gen 1)
- 15. Ethernet-poort
- 16. Trackpad
- 17. TrackPoint®-knoppen
- 18. TrackPoint-aanwijsknopje
- 19. Audioaansluiting
- * 20. Nano-SIM-kaartsleuf
- 21. Always On USB 3.2 Gen 1-aansluiting
- 22. HDMI™-aansluiting
- 23. Luidspreker

i Lees de verklaring over de USB-overdrachtssnelheid in de *Gebruikershandleiding*. Raadpleeg de *Handleiding veiligheid en garantie* voor toegang tot de *Gebruikershandleiding*.

- * 1. LED infravermelho (IV)
- * 2. ThinkShutter
- * 3. Câmara com função de IV
- 4. Microfones
- 5. Interruptor de alimentação
- 6. Ranhura de bloqueio para segurança
- 7. Conector USB 3.2 Gen 1
- 8. Ranhura para cartões SD
- * 9. Ranhura para cartões Smart Card
- 10. Teclado numérico
- 11. Leitor de impressões digitais
- 12. Conector de alimentação
- 13. Conectores Thunderbolt™ 3 (USB-C™)
- 14. Conector USB-C (3.2 Gen 1)
- 15. Conector Ethernet
- 16. Pannel tátil
- 17. Botões do TrackPoint®
- 18. Ponto de deslocamento do rato TrackPoint
- 19. Conector de áudio
- * 20. Ranhura para cartões nano-SIM
- 21. Conector Always On USB 3.2 Gen 1
- 22. Conector HDMI™
- 23. Coluna

i Leia a declaração relativa à velocidade de transferência USB no *Manual do Utilizador*. Consulte o *Manual de Segurança e Garantia* para aceder ao *Manual do Utilizador*.

Additional information

Informations complémentaires | Zusätzliche Informationen | Informazioni aggiuntive | Aanvullende informatie | Informações adicionais

European Union – compliance with the Radio Equipment Directive

Hereby, Lenovo (Singapore) Pte. Ltd., declares that the radio equipment type ThinkPad P17 Gen 1 is in compliance with Directive 2014/53/EU.

The full text of the system EU declaration of conformity is available at the following Internet address:

<https://www.lenovo.com/us/en/compliance/eu-doc>

This radio equipment operates with the following frequency bands and maximum radio-frequency power:

Technology	Frequency band [MHz]	Maximum transmit power
WLAN 802.11b/g/n/ax	2400 - 2483.5	< 20 dBm
WLAN 802.11a/n/ac/ax	5150 - 5725	< 23 dBm
WLAN 802.11a/n/ac/ax	5725 - 5875	< 13.98 dBm
Bluetooth BR/EDR/LE	2400 - 2483.5	< 20 dBm
WWAN UMTS	1/8	< 24.5 dBm
WWAN LTE	1/3/7/8/20/28	< 24 dBm
WWAN LTE	38/40/42	< 24 dBm

Usage of all the radio devices is limited to indoor in the band 5150 MHz to 5350 MHz (channels 36, 40, 44, 48, 52, 56, 60, 64).

Union européenne – Conformité à la directive concernant l'équipement radio

Lenovo (Singapore) Pte. Ltd., déclare par la présente que les catégories d'équipement radio de type ThinkPad P17 Gen 1 sont conformes à la directive 2014/53/EU.

Le texte complet de la déclaration de l'UE de conformité du système est disponible à l'adresse suivante :

<https://www.lenovo.com/us/en/compliance/eu-doc>

Cet équipement radio utilise les bandes de fréquences suivantes et une alimentation à haute fréquence maximum :

Technologie	Bande de fréquence [MHz]	Niveau de puissance de transmission maximal
WLAN 802.11b/g/n/ax	2 400 - 2 483,5	< 20 dBm
WLAN 802.11a/n/ac/ax	5 150 - 5 725	< 23 dBm
WLAN 802.11a/n/ac/ax	5 725 - 5 875	< 13,98 dBm
Bluetooth BR/EDR/LE	2 400 - 2 483,5	< 20 dBm
WWAN UMTS	1/8	< 24,5 dBm
WWAN LTE	1/3/7/8/20/28	< 24 dBm
WWAN LTE	38/40/42	< 24 dBm

Les périphériques radio doivent être utilisés exclusivement à l'intérieur, dans la bande de fréquence de 5 150 à 5 350 MHz (canaux 36, 40, 44, 48, 52, 56, 60, 64).

Europäische Union - Erfüllung der Funkanlagen-Richtlinie

Lenovo (Singapore) Pte. Ltd. erklärt hiermit, dass das Funkgerät vom Typ ThinkPad P17 Gen 1 der EU-Richtlinie 2014/53/EU entspricht.

Die vollständige EU-Konformitätserklärung für das System finden Sie unter der folgenden Internetadresse:

<https://www.lenovo.com/us/en/compliance/eu-doc>

Dieses Funkgerät arbeitet mit den folgenden Frequenzbändern und der folgenden maximalen HF-Leistung:

Technologie	Frequenzband [MHz]	Maximale Übertragungsleistung
WLAN 802.11b/g/n/ax	2400 - 2483,5	< 20 dBm
WLAN 802.11a/n/ac/ax	5150 - 5725	< 23 dBm
WLAN 802.11a/n/ac/ax	5725 - 5875	< 13,98 dBm
Bluetooth BR/EDR/LE	2400 - 2483,5	< 20 dBm
WWAN UMTS	1/8	< 24,5 dBm
WWAN LTE	1/3/7/8/20/28	< 24 dBm
WWAN LTE	38/40/42	< 24 dBm

Die Verwendung aller Funkgeräte ist im Frequenzband zwischen 5150 und 5350 MHz (Kanäle 36, 40, 44, 48, 52, 56, 60, 64) auf den Innenbereich beschränkt.

Unione Europea - Conformità alla direttiva sulle apparecchiature radio per l'Unione Europea

Con la presente, Lenovo (Singapore) Pte. Ltd. dichiara che il tipo di apparecchiatura radio ThinkPad P17 Gen 1 è conforme alla direttiva 2014/53/UE.

Il testo integrale della dichiarazione di conformità dei sistemi dell'UE è disponibile al seguente indirizzo Internet:

<https://www.lenovo.com/us/en/compliance/eu-doc>

Questa apparecchiatura radio funziona con le seguenti bande di frequenza e di alimentazione a radiofrequenza massime:

Tecnologia	Banda di frequenza [Mhz]	Potenza di trasmissione e massima
WLAN 802.11b/g/n/ax	2.400 - 2.483,5	< 20 dBm
WLAN 802.11a/n/ac/ax	5.150 - 5.725	< 23 dBm
WLAN 802.11a/n/ac/ax	5.725 - 5.875	< 13,98 dBm
Bluetooth BR/EDR/LE	2.400 - 2.483,5	< 20 dBm
WWAN UMTS	1/8	< 24,5 dBm
WWAN LTE	1/3/7/8/20/28	< 24 dBm
WWAN LTE	38/40/42	< 24 dBm

L'utilizzo di tutti i dispositivi radio è limitato ad ambienti chiusi in banda compresa tra 5.150 MHz e 5.350 MHz (canali 36, 40, 44, 48, 52, 56, 60, 64).

Europese Unie - naleving van de richtlijnen inzake radioapparatuur

Hierbij verklaart Lenovo (Singapore) Pte. Ltd. dat de radioapparatuur van het type ThinkPad P17 Gen 1 voldoet aan Richtlijn 2014/53/EU.

De volledige tekst van de EU-verklaring van conformiteit van het systeem is beschikbaar op de volgende internetpagina:

<https://www.lenovo.com/us/en/compliance/eu-doc>

Deze radioapparatuur werkt met de volgende frequentiebanden en maximaal radiofrequentievermogen:

Technologie	Frequentieband [MHz]	Maximaal zendvermogen
WLAN 802.11b/g/n/ax	2400 - 2483,5	< 20 dBm
WLAN 802.11a/n/ac/ax	5150 - 5725	< 23 dBm
WLAN 802.11a/n/ac/ax	5725 - 5875	< 13,98 dBm
Bluetooth BR/EDR/LE	2400 - 2483,5	< 20 dBm
WWAN UMTS	1/8	< 24,5 dBm
WWAN LTE	1/3/7/8/20/28	< 24 dBm
WWAN LTE	38/40/42	< 24 dBm

Gebruik van alle radiografische toestellen is beperkt tot gebruik binnenshuis in de band van 5150 MHz tot 5350 MHz (kanalen 36, 40, 44, 48, 52, 56, 60, 64).

União Europeia - conformidade com a Diretiva de Equipamento de Rádio

A Lenovo (Singapore) Pte. Ltd., declara por este meio que o tipo de equipamento de rádio do ThinkPad P17 Gen 1 está em conformidade com a Diretiva 2014/53/UE.

O texto integral da declaração de conformidade da UE do sistema está disponível no seguinte endereço na Internet:

<https://www.lenovo.com/us/en/compliance/eu-doc>

Este equipamento de rádio funciona com as seguintes bandas de frequência e potência de radiofrequência máxima:

Tecnologia	Banda de frequência [MHz]	Energia máxima transmitida
WLAN 802.11b/g/n/ax	2 400 - 2 483,5	< 20 dBm
WLAN 802.11a/n/ac/ax	5 150 - 5 725	< 23 dBm
WLAN 802.11a/n/ac/ax	5 725 - 5 875	< 13,98 dBm
Bluetooth BR/EDR/LE	2 400 - 2 483,5	< 20 dBm
WWAN UMTS	1/8	< 24,5 dBm
WWAN LTE	1/3/7/8/20/28	< 24 dBm
WWAN LTE	38/40/42	< 24 dBm

A utilização de todos os dispositivos de rádio está limitada à utilização no interior, na banda de 5 150 a 5 350 MHz (canais 36, 40, 44, 48, 52, 56, 60, 64).

E-manual

Manuel électronique | E-Handbuch | Manuale elettronico | E-handleiding | Manual electrónico



Second Edition (August 2020)

© Copyright Lenovo 2020.

LIMITED AND RESTRICTED RIGHTS NOTICE: If data or software is delivered pursuant to a General Services Administration "GSA" contract, use, reproduction, or disclosure is subject to restrictions set forth in Contract No. GS-35F-05925.

Reduce | Reuse | Recycle



