

Lenovo

IdeaPad L340 Series

SETUP GUIDE

Guide de configuration

Einrichtungsanleitung

Guida di configurazione

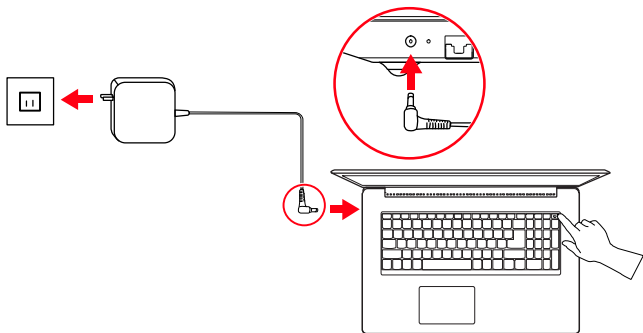
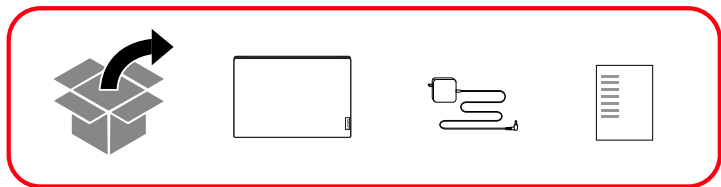
Installatiegids

Manual de Configuração

The Lenovo logo is positioned in the bottom right corner of the page. It consists of a red vertical rectangle with the word "Lenovo" written in white, oriented vertically from bottom to top.

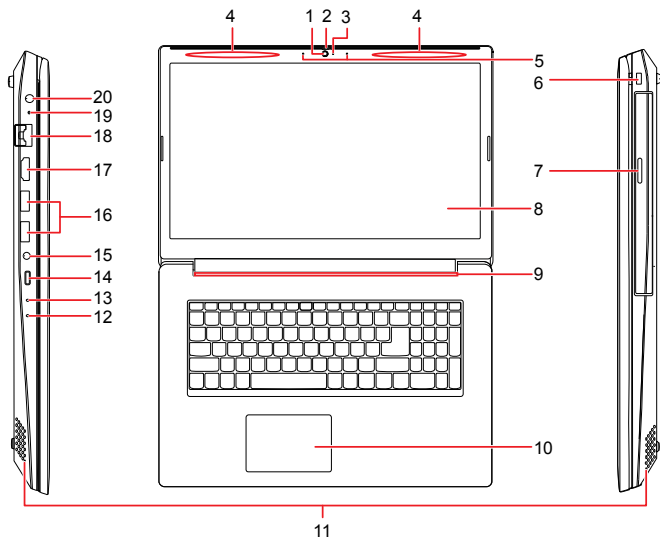
Initial Setup

Configuration initiale | Erstkonfiguration | Configurazione iniziale |
Eerste installatie | Configuração inicial



Overview

Présentation | Überblick | Panorámica | Overzicht | Descrição geral



- | | |
|------------------------------------|---------------------------------------|
| 1. Camera | 11. Speakers |
| 2. Shutter | 12. Power LED |
| 3. Camera indicator | 13. Novo button |
| 4. Wireless LAN/Bluetooth antennas | 14. USB-C™ connector |
| 5. Microphones | 15. Audio connector |
| 6. Mini security-lock slot | 16. USB 3.0 connector |
| 7. CD/DVD drive | 17. HDMI™ connector |
| 8. Screen | 18. Ethernet connector |
| 9. Ventilation slots | 19. Battery/Charging status indicator |
| 10. Touchpad | 20. ac power connector |

Overview

Présentation | Überblick | Panoramica | Overzicht | Descrição geral

- | | |
|---|---|
| 1. Caméra | 11. Haut-parleurs |
| 2. Obturateur | 12. LED alimentation |
| 3. Voyant de la caméra | 13. Bouton Novo |
| 4. Antennes réseau local sans fil/Bluetooth | 14. Connecteur USB-C™ |
| 5. Microphones | 15. Connecteur audio |
| 6. Mini-prise de sécurité | 16. Connecteur USB 3.0 |
| 7. Unité de CD/DVD | 17. Connecteur HDMI™ |
| 8. Ecran | 18. Connecteur Ethernet |
| 9. Ouvertures de ventilation | 19. Voyant d'état de la batterie/charge |
| 10. Pavé tactile | 20. Connecteur d'alimentation |

- | | |
|--|----------------------------------|
| 1. Kamera | 11. Lautsprecher |
| 2. Blende | 12. LED Ein/Aus |
| 3. Kameraanzeige | 13. Novo-Taste |
| 4. WLAN-/Bluetooth-Antenne | 14. USB-C™-Anschluss |
| 5. Mikrofone | 15. Audioanschluss |
| 6. Schlitz für das Mini-Sicherheitsschloss | 16. USB 3.0-Anschluss |
| 7. CD/DVD-Laufwerk | 17. HDMI™-Anschluss |
| 8. Bildschirm | 18. Ethernet-Anschluss |
| 9. Lüftungsschlitze | 19. Anzeige für Akku/Ladezustand |
| 10. TouchPad | 20. Netzteilanschluss |

Note:

Read the statement on USB transfer rate in the *User Guide*. Refer to the *Safety and Warranty Guide* for accessing the *User Guide*.

Remarque :

Lire la déclaration concernant le taux de transfert USB dans le *Guide d'utilisation*. Se reporter à *Consignes de sécurité et déclaration de garantie* pour accéder au *Guide d'utilisation*.

Hinweis:

Lesen Sie den Hinweis zur USB-Übertragungsrate im *Benutzerhandbuch*. Informationen zum Zugriff auf das *Benutzerhandbuch* finden Sie im *Handbuch Sicherheit und Garantie*.

For Barcode Position Only

Overview

Présentation | Überblick | Panoramica | Overzicht | Descrição geral

- | | |
|--|---|
| 1. Fotocamera | 11. Altoparlanti |
| 2. Coperchio | 12. LED di alimentazione |
| 3. Indicatore della fotocamera | 13. Pulsante Novo |
| 4. Antenne WLAN (Wireless LAN)/Bluetooth | 14. Connettore USB-C™ |
| 5. Microfoni | 15. Connettore audio |
| 6. Mini slot del blocco di sicurezza | 16. Connettore USB 3.0 |
| 7. Unità CD/DVD | 17. Connettore HDMI™ |
| 8. Schermo | 18. Connettore Ethernet |
| 9. Slot di ventilazione | 19. Indicatore di stato carica/batteria |
| 10. Touchpad | 20. Connettore di alimentazione CA |

- | | |
|-------------------------------------|-----------------------------------|
| 1. Camera | 11. Luidsprekers |
| 2. Camera-sluitter | 12. Aan/Uit LED-lampje |
| 3. Camera-indicatielampje | 13. Novo-knop |
| 4. Antennes draadloos LAN/Bluetooth | 14. USB-C™-aansluiting |
| 5. Microfoons | 15. Audioaansluiting |
| 6. Minisleuf voor veiligheids slot | 16. USB 3.0-aansluiting |
| 7. CD/DVD-station | 17. HDMI™-aansluiting |
| 8. Scherm | 18. Ethernet-poort |
| 9. Ventilatieopeningen | 19. Statuslampje batterij/opladen |
| 10. Touchpad | 20. Netvoedingsaansluiting |

- | | |
|--|---|
| 1. Câmara | 11. Colunas |
| 2. Obturador | 12. LED de alimentação |
| 3. Indicador da câmara | 13. Botão Novo |
| 4. Antenas de LAN sem fios/Bluetooth | 14. Conector USB-C™ |
| 5. Microfones | 15. Conetor de áudio |
| 6. Mini-ranhura de bloqueio para segurança | 16. Conetor USB 3.0 |
| 7. Unidade de CD/DVD | 17. Conector HDMI™ |
| 8. Ecrã | 18. Conector Ethernet |
| 9. Ranhuras de ventilação | 19. Indicador de estado da bateria/carregamento |
| 10. Painel tátil | 20. Conetor do transformador CA |

Nota:

Leggere le informazioni sulla velocità di trasferimento USB nella *Guida per l'utente*. Consultare la *guida in materia di sicurezza e garanzia* per accedere alla *Guida per l'utente*.

Opmerking:

Lees de verklaring over de USB-overdrachtssnelheid in de *Gebruikershandleiding*. Raadpleeg *Veiligheid en garantie* voor toegang tot de *Gebruikershandleiding*.

Nota:

Leia a declaração sobre a velocidade de transferência USB no *Manual do Utilizador*. Consulte o *Manual de Segurança e Garantia* para aceder ao *Manual do Utilizador*.

Additional information

Informations complémentaires | Zusätzliche Informationen | Informazioni aggiuntive | Aanvullende informatie | Informações adicionais

European Union – compliance with the Radio Equipment Directive

Hereby, Lenovo (Singapore) Pte. Ltd., declares that the radio equipment type(s) IdeaPad L340-15API, IdeaPad L340-15APITouch, and IdeaPad L340-17API are in compliance with Directive 2014/53/EU.

The full text of the system EU declaration of conformity and the EU wireless module declarations are available at the following Internet addresses:

- For notebook computers:
<https://www.lenovo.com/eu-doc-notebooks>
- For tablets:
<https://www.lenovo.com/eu-doc-tablets>

This radio equipment operates with the following frequency bands and maximum radio-frequency power:

Technology	Frequency band [MHz]	Maximum transmit power
WLAN 802.11b/g/n	2400 - 2483.5	< 20 dBm
WLAN 802.11a/n/ac	5150 - 5725	< 23 dBm
WLAN 802.11a/n/ac	5725 - 5875	< 13,98 dBm
Bluetooth BR/EDR/LE	2400 - 2483.5	< 20 dBm

Union européenne – Conformité à la directive concernant l'équipement radio

Par la présente, Lenovo (Singapore) Pte. Ltd., déclare que l'équipement radio de(s) type(s) IdeaPad L340-15API, IdeaPad L340-15APITouch et IdeaPad L340-17API sont conformes à la Directive 2014 /53/EU.

Le texte complet de la déclaration de l'UE de conformité du système et les déclarations de l'UE sur les modèles sans fil sont disponibles aux adresses suivantes :

- Pour les ordinateurs portables :
<https://www.lenovo.com/eu-doc-notebooks>
- Pour les tablettes :
<https://www.lenovo.com/eu-doc-tablets>

Cet équipement radio utilise les bandes de fréquences suivantes et une alimentation à haute fréquence maximum :

Technologie	Bande de fréquence [MHz]	Niveau de puissance de transmission maximal
WLAN 802.11b/g/n	2 400 - 2 483,5	< 20 dBm
WLAN 802.11a/n/ac	5 150 - 5 725	< 23 dBm
WLAN 802.11a/n/ac	5 725 - 5 875	< 13,98 dBm
Bluetooth BR/EDR/LE	2 400 - 2 483,5	< 20 dBm

Europäische Union - Erfüllung der Funkanlagen-Richtlinie

Lenovo (Singapore) Pte. Ltd. erklärt hiermit, dass das Funkgerät vom Typ IdeaPad L340-15API, IdeaPad L340-15APITouch und IdeaPad L340-17API der EU-Richtlinie 2014/53/EU entspricht.

Die vollständige EU-Konformitätserklärung für das System sowie die EU-Richtlinien für drahtlose Module finden Sie unter den folgenden Internetadressen:

- Bei Notebook-Computern:
<https://www.lenovo.com/eu-doc-notebooks>
- Bei Tablets:
<https://www.lenovo.com/eu-doc-tablets>

Dieses Funkgerät arbeitet mit den folgenden Frequenzbändern und der folgenden maximalen HF-Leistung:

Technologie	Frequenzband [MHz]	Maximale Übertragungsleistung
WLAN 802.11b/g/n	2400 - 2483,5	< 20 dBm
WLAN 802.11a/n/ac	5150 - 5725	< 23 dBm
WLAN 802.11a/n/ac	5725 - 5875	< 13,98 dBm
Bluetooth BR/EDR/LE	2400 - 2483,5	< 20 dBm

Unione Europea - Conformità alla direttiva sulle apparecchiature radio per l'Unione Europea

Pertanto, Lenovo (Singapore) Pte. Ltd., dichiara che i tipi di apparecchiature radio IdeaPad L340-15API, IdeaPad L340-15APITouch e IdeaPad L340 17API sono conformi alla direttiva 2014/53/UE.

Il testo integrale della dichiarazione di conformità dei sistemi dell'UE e delle dichiarazioni dei moduli wireless dell'UE sono disponibili ai seguenti indirizzi Internet:

- Per i computer notebook:
<https://www.lenovo.com/eu-doc-notebooks>
- Per i tablet:
<https://www.lenovo.com/eu-doc-tablets>

Questa apparecchiatura radio funziona con le seguenti bande di frequenza e di alimentazione a radiofrequenza massima:

Tecnologia	Banda di frequenza [Mhz]	Potenza di trasmissione massima
WLAN 802.11b/g/n	2.400 - 2.483,5	< 20 dBm
WLAN 802.11a/n/ac	5.150 - 5.725	< 23 dBm
WLAN 802.11a/n/ac	5.725 - 5.875	< 13,98 dBm
Bluetooth BR/EDR/LE	2.400 - 2.483,5	< 20 dBm

Europese Unie - naleving van de richtlijnen inzake radioapparatuur

Hierbij verklaart Lenovo (Singapore) Pte. Ltd., dat de radioapparatuur type(n) IdeaPad L340-15API, IdeaPad L340-15APITouch en IdeaPad L340-17API conform Richtlijn 2014/53/EU zijn.

De volledige tekst van de EU-verklaring van conformiteit van het systeem en de EU-verklaringen inzake draadloze modules zijn beschikbaar op de volgende internetadressen:

- Voor notebookcomputers:
<https://www.lenovo.com/eu-doc-notebooks>
- Voor tablets:
<https://www.lenovo.com/eu-doc-tablets>

Deze radioapparatuur werkt met de volgende frequentiebanden en maximaal radiofrequentievermogen:

Technologie	Frequentieband [MHz]	Maximaal zendvermogen
WLAN 802.11b/g/n	2400 - 2483,5	< 20 dBm
WLAN 802.11a/n/ac	5150 - 5725	< 23 dBm
WLAN 802.11a/n/ac	5725 - 5875	< 13,98 dBm
Bluetooth BR/EDR/LE	2400 - 2483,5	< 20 dBm

União Europeia - conformidade com a Diretiva de Equipamento de Rádio

Pelo presente, a Lenovo (Singapore) Pte. Ltd. declara que o(s) tipo(s) de equipamento de rádio do IdeaPad L340-15API, IdeaPad L340-15APITouch e IdeaPad L340-17API estão em conformidade com a Diretiva 2014/53/UE.

O texto integral da declaração de conformidade da UE do sistema e as declarações da UE do módulo sem fios estão disponíveis nos seguintes endereços na Internet:

- Para os computadores portáteis:
<https://www.lenovo.com/eu-doc-notebooks>
- Para tablets:
<https://www.lenovo.com/eu-doc-tablets>

Este equipamento de rádio funciona com as seguintes bandas de frequência e potência de radiofrequência máxima:

Tecnologia	Banda de frequência [MHz]	Energia máxima transmitida
WLAN 802.11b/g/n	2400 - 2483,5	< 20 dBm
WLAN 802.11a/n/ac	5150 - 5725	< 23 dBm
WLAN 802.11a/n/ac	5725 - 5875	< 13,98 dBm
Bluetooth BR/EDR/LE	2400 - 2483,5	< 20 dBm

E-manual

Manuel électronique | E-Handbuch | Manuale elettronico |
E-handleiding | Manual electrónico



First Edition (February 2019)

© Copyright Lenovo 2019.

LIMITED AND RESTRICTED RIGHTS NOTICE: If data or software is delivered pursuant to a General Services Administration "GSA" contract, use, reproduction, or disclosure is subject to restrictions set forth in Contract No. GS-35F-05925.

Reduce | Reuse | Recycle

