



Philips Brilliance
Curved SuperWide-LCD-
Display im Format 32:9

P-Line

49 (124 cm/48,8" Diagonale)
5.120 x 1.440 (Dual QHD)

Brilliance

498P9

Große Möglichkeiten

mit den leistungsstarken 2-in-1-Monitoren

Unser preisgekrönter 124 cm (49") Curved SuperWide-Monitor ist vergleichbar mit zwei großen leistungsstarken Monitoren. Produktivitätssteigernde Funktionen wie Mehrfachanschlüsse und eine integrierte KVM-Switch bieten bewährte Leistung und den erwarteten Komfort.

Erweitern Sie Ihren Horizont

- 32:9 SuperWide-Bildschirm ersetzt mehrere Monitore
- MultiView ermöglicht zwei angeschlossene Geräte und deren Anzeige gleichzeitig
- Curved Display 1800r für ein intensiveres Erlebnis
- Störungsfreie Aktion dank AdaptiveSync Technologie

Entwickelt, um Ihre Arbeitsweise zu unterstützen

- Integrierter KVM-Switch für einen einfachen Wechsel zwischen Signalquellen
- Geringere Ermüdung der Augen dank FlickerFree Technologie
- LowBlue Modus für augenschonende Produktivität
- Neigungs-, Dreh-, und Höhenverstellung für eine optimale Sicht

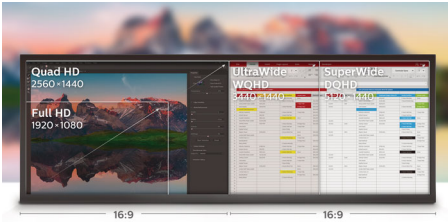


reddot award 2018
winner

PHILIPS

Besonderheiten

32:9 SuperWide



Unser 124 cm (49") SuperWide-Bildschirm mit einer Auflösung von 5.120 x 1.440 Bildpunkten wurde entwickelt, um mehrere Bildschirme durch eine beeindruckend breite Ansicht zu ersetzen. Er bietet eine Anzeige wie zwei 69 cm (27") Quad HD-Displays im Format 16:9 nebeneinander. SuperWide-Monitore ermöglichen den gleichen Bildschirmbereich wie zwei Monitore, aber ohne komplizierte Einrichtung.

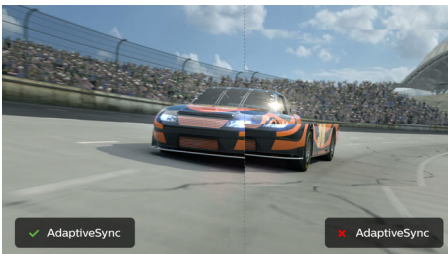
MultiView-Technologie

Mit dem ultrahochoauflösenden Philips MultiView Monitor erleben Sie nun eine umfassende Konnektivität. MultiView ermöglicht zwei aktive angeschlossene Geräte und deren Anzeige, damit Sie mit mehreren Geräten, wie z. B. mit einem PC und Notebook, für komplexes Multitasking gleichzeitig arbeiten können.

Curved Display 1800r

Das innovative gewölbte Display bietet weniger Bildverzerrungen, ein größeres Sichtfeld, reduzierte Blendung und mehr Komfort für die Augen.

AdaptiveSync Technologie



Beim Gaming sollte man sich nicht zwischen abgehackter Spielwiedergabe und gestörten

Frames entscheiden müssen. Erhalten Sie dank AdaptiveSync Technologie fließende, störungsfreie Leistung bei jeder Bildrate, schnelle Bildschirmaktualisierung ohne Unterbrechungen sowie eine extrem kurze Reaktionszeit.

Integrierter Multiclient-KVM-Switch



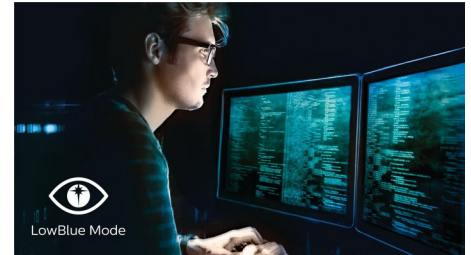
Mit dem integrierten Multiclient-KVM-Switch können Sie zwei separate PCs mit einem Monitor-Tastatur-Maus-Setup bedienen. Eine praktische Taste ermöglicht den schnellen Wechsel zwischen den Signalquellen. Besonders praktisch bei Setups, die doppelte PC-Rechenleistung erfordern, oder zur gemeinsamen Nutzung eines großen Monitors für die Anzeige von zwei verschiedenen PCs.

FlickerFree Technologie



Aufgrund der Art und Weise, wie die Helligkeit auf Bildschirmen mit LED-Hintergrundbeleuchtung geregelt wird, empfinden einige Benutzer ein Flimmern auf dem Bildschirm, was zur Ermüdung der Augen führt. Philips FlickerFree Technologie wendet eine neue Lösung zur Helligkeitsregelung an und reduziert so das Flimmern für mehr Sehkomfort.

LowBlue Modus



Studien haben gezeigt, dass kurzwellige blaue Lichtstrahlen von LED-Bildschirmen genau wie UV-Strahlen zu Augenschäden führen und das Sehvermögen im Laufe der Zeit beeinflussen können. Der Philips LowBlue Modus verwendet eine intelligente Software-Technologie zur Reduzierung von schädlichem kurzwelligen blauen Licht und sorgt somit rundum für Wohlbefinden.



iF Design

iF DESIGN AWARD ist ein Qualitätssiegel für außergewöhnliches Design und zudem ein Symbol, dem Verbraucher

vertrauen können.

124 cm (49") Philips Brilliance SuperWide Curved Monitor für ultimative Bildtreue, optimales Bildschirmformat und maximale Benutzerfunktionen



reddot award 2018
winner

Red Dot

Red Dot zeichnet Produkte aus, die in Design und Business an der Spitze stehen. Dieser große Bildschirm wurde mit einer ähnlichen Präsenz vortrefflich auf einer Standhalterung platziert. So entsteht ein Monitor, der sich als künstlerische Einheit in Szene setzt.



Curved SuperWide



MultiView



Curved Display



Adaptive-Sync



MultiClient Integrated KVM



LowBlue Mode



Flicker-free



CompactErgo Base

Daten

Bild/Anzeige

- LCD-Displaytyp: VA LCD
- Adaptive Synchronisation
- Art der Hintergrundbeleuchtung: W-LED-System
- Größe des Displays: 124 cm (48,8 Zoll)
- Bildschirmbeschichtung: Blendfrei, 3 H, Glanzschleier 25 %
- Effektive Bildfläche: 1.193,5 mm (H) x 335,7 mm (V) – bei einer 1800R-Krümmung*
- Bildformat: 32:9
- Maximale Auflösung: 5.120 x 1.440 bei 70 Hz*
- Pixeldichte: 109 PPI
- Reaktionszeit (normal): 5 ms (Grau zu Grau)*
- Helligkeit: 450 cd/m²
- Kontrastverhältnis (normal): 3.000:1
- SmartContrast: 80.000.000:1
- Pixelabstand: 0,233 x 0,233 mm
- Betrachtungswinkel: 178 ° (H)/178 ° (V), bei C/R > 10
- Flimmerfrei
- Bildoptimierung: SmartImage
- Display-Farben: 16,7 m
- Farbspektrum (Standard): NTSC 103 %*, sRGB 121 %*, Adobe RGB 91 %*
- Abtastfrequenz: 30 bis 140 kHz (H)/48 bis 70 Hz (V); adaptive Synchronisation (für HDMI/DP)
- SmartUniformity: 97±102 %
- Delta E: < 2
- sRGB
- LowBlue Modus
- EasyRead

Anschlüsse

- Signal-Eingang: 1 x DisplayPort 1.4, 2 x HDMI 2.0 b
- HDCP: HDCP 2.2 (HDMI/DP)
- USB: 2 x USB 3.2 (Upstream), 4 x USB 3.2 (Downstream mit 1 x Schnellaufloadungs-BC 1.2)
- Synchronisationseingang: Separate Synchronisation
- Audio-Ein-/Ausgang: Kopfhörer-Ausgang

Komfort

- Integrierte Lautsprecher: 5 W x 2
- MultiView: PBP (2 Geräte)
- Benutzerkomfort: SmartImage, Input, Benutzer, Menü, Ein-/Ausschalter
- Steuerungssoftware: SmartControl
- OSD-Sprachen (Bildschirmanzeige): Portugiesisch (Brasilien), Tschechisch, Niederländisch, Englisch, Suomi, Französisch, Deutsch, Griechisch, Ungarisch, Italienisch, Japanisch, Koreanisch, Polnisch, Portugiesisch, Russisch, Chinesisch, Spanisch, Schwedisch, Chinesisch (traditionell), Türkisch, Ukrainisch
- Weiterer Komfort: Kensington-Sicherung, VESA-Halterung (100 x 100 mm)
- Plug & Play-Kompatibilität: DDC/CI, Mac OS X, sRGB, Windows 10/8.1/8/7

Standfuß

- Höheneinstellung: 130 mm
- Drehteller: +/- 20 Grad
- Neigung: -5 ~ 10 Grad

Power

- ECO-Modus: 41,7 W (norm.)
- Energieeffizienzklasse: G
- Eingeschaltet: 43,9 W (norm.) (Testmethode EnergyStar)
- Stand-by-Modus: 0,3 W
- Ausgeschaltet: Netzschalter für Stand-by-Funktion ohne Stromverbrauch
- LED-Leistungsanzeige: Betrieb – Weiß, Stand-by-Modus – Weiß (blinkend)
- Stromversorgung: Integriert, 100 bis 240 V AC, 50 bis 60 Hz

Abmessungen

- Produkt mit Standfuß (max. Höhe): 1.194 x 568 x 303 mm
- Produkt ohne Standfuß (in mm): 1.194 x 369 x 156 mm
- Verpackung in mm (B x H x T): 1308 x 384 x 553 mm

Gewicht

- Produkt mit Standfuß (in kg): 15,20 kg
- Produkt ohne Standfuß (in kg): 10,90 kg
- Produkt mit Verpackung (in kg): 21,22 kg

Betriebsbedingungen

- Temperaturbereich (in Betrieb): 0 °C bis 40 °C °C
- Temperaturbereich (außer Betrieb): -20 °C bis 60 °C °C
- Relative Luftfeuchtigkeit: 20 bis 80 % %
- Höhenlage: Betrieb: 3.658 m, außer Betrieb: 12.192 m
- MTBF (gezeigt): 70.000 Stunden (ohne Hintergrundbeleuchtung)

Nachhaltigkeit

- Umweltschutz und Energie: EnergyStar 8.0, EPEAT*, RoHS, TCO-zertifiziert
- Recycelbares Verpackungsmaterial: 100 %
- Wiederverwertete Kunststoffe: 35 %
- Bestimmte Substanzen: Gehäuse ohne PVC und bromierte Flammschutzmittel, Frei von Quecksilber

Kompatibilität und Standards

- Behördliche Zulassung: CB, EPA, FCC Klasse B, ICES-003, CE-Zeichen, CU-EAC, cETLus, TÜV/GS, TÜV Ergo, SEMKO, UKRAINISCH

Gehäuse

- Vorderer Rahmen: Schwarz
- Hintere Abdeckung: Schwarz
- Fuß: Schwarz
- Design: Konsistenz

Was ist in der Verpackung?

- Monitor mit Standfuß
- Kabel: HDMI-Kabel, DP-Kabel, Netzkabel
- Benutzerdokumentation



Ausstellungsdatum
2021-06-16

Version: 7.0.2

12 NC: 8670 001 67611
EAN: 87 12581 76733 4

© 2021 Koninklijke Philips N.V.
Alle Rechte vorbehalten.

Technische Daten können ohne vorherige Ankündigung geändert werden. Die Marken sind Eigentum von Koninklijke Philips N.V. oder der jeweiligen Firmen.

www.philips.com

* Radius der Monitorkrümmung in Millimeter

* Die maximale Auflösung funktioniert für den HDMI- oder DP-Eingang.

* Reaktionszeitwert gleich SmartResponse

* NTSC-Bereich basiert auf CIE1976

* sRGB-Bereich basiert auf CIE1931

* Adobe RGB-Abdeckung basierend auf CIE1976

* Aktivitäten wie die gemeinsame Verwendung von Bildschirmen, Online-Streaming-Video und -Audio über das Internet können Ihre Netzleistung beeinträchtigen. Audio- und Videoqualität richten sich nach Ihrer Hardware, Netzbandbreite und deren Leistung.

* Die EPEAT-Bewertung ist nur in Ländern gültig, in denen Philips das Produkt registriert. Besuchen Sie <https://www.epeat.net/>, um den Registrierungsstatus in Ihrem Land zu erfahren.

* Der Monitor kann von den Abbildungen abweichen.