



Philips Brilliance
Pantalla LCD curva 32:9
SuperWide

P Line

49 (48,8"/124 cm en diagonal)
5120 x 1440 (Dual QHD)

Brilliance

498P9

Más posibilidades

con dos monitores de alto rendimiento

Nuestra galardonada pantalla curva 32:9 SuperWide de 49" pulgadas es como dos monitores de tamaño completo y alto rendimiento. Las funciones de mejora de la productividad incluyen varias conexiones y KVM integrado para proporcionarte el rendimiento y la comodidad que esperas.

Amplía tus horizontes

- Pantalla 32:9 SuperWide diseñada para sustituir las configuraciones multipantalla
- MultiView posibilita la conexión y la visualización duales de forma simultánea
- Pantalla con una curvatura de 1800R para una experiencia más envolvente
- Experiencias de acción cómodas y fluidas con la tecnología de sincronización adaptable

Diseñado para adaptarse a tu forma de trabajar

- Conmutador integrado de KVM para cambiar fácilmente entre fuentes
- Reducción de la vista cansada gracias a la tecnología sin parpadeo
- Modo LowBlue para una productividad que no daña la vista
- Inclinación, giro y altura ajustables para un ángulo de visualización perfecto

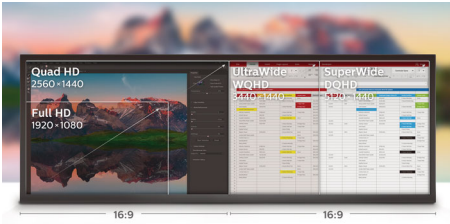


reddot award 2018
winner

PHILIPS

Destacados

32:9 SuperWide



La pantalla 32:9 SuperWide de 49", con resolución 5120 x 1440, está diseñada para sustituir las configuraciones multipantalla a fin de lograr una amplia vista panorámica, es como tener en paralelo dos pantallas Quad HD 16:9 de 27". Los monitores SuperWide ofrecen el área de pantalla de dos monitores sin una configuración compleja.

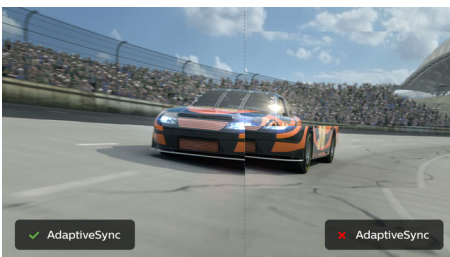
Tecnología MultiView

Gracias a la pantalla de alta resolución con tecnología MultiView de Philips, ahora podrás disfrutar de un mundo de posibilidades de conectividad. MultiView posibilita la conexión y la visualización duales para que puedas trabajar con varios dispositivos, como un PC y un ordenador portátil, de forma simultánea y puedas realizar múltiples tareas.

Pantalla con una curvatura de 1800R

Esta innovadora pantalla curva ofrece una distorsión de imagen reducida, un campo de visión más amplio, menos reflejos y más comodidad ocular.

Tecnología de sincronización adaptable



Jugar no debería suponer tener que elegir entre una experiencia interrumpida o fotogramas incompletos. Consigue un

rendimiento fluido y sin complicaciones en prácticamente todos los fotogramas gracias a la tecnología de sincronización adaptable, la actualización rápida y fluida, y el tiempo de respuesta ultrarrápido.

Multicliente integrado de KVM



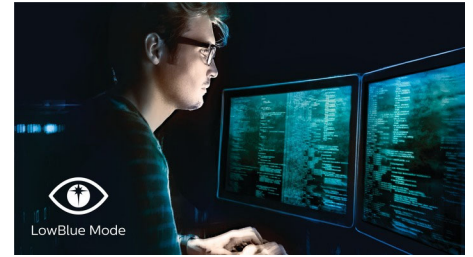
Con el conmutador multicliente integrado de KVM, podrás controlar dos ordenadores distintos con una única configuración de monitor, teclado y ratón. Además, podrás cambiar rápidamente entre las fuentes con solo pulsar un práctico botón. Resulta útil para configuraciones que requieren la potencia de dos ordenadores o que comparten un monitor de gran tamaño para mostrar dos equipos diferentes.

Tecnología sin parpadeo



Debido a la manera en que se controla el brillo en las pantallas con retroiluminación LED, algunos usuarios pueden experimentar un parpadeo en la pantalla que causa fatiga visual. La tecnología sin parpadeo de Philips aplica una nueva solución para regular el brillo y reducir el parpadeo con el fin de ofrecer una visualización más cómoda.

Modo LowBlue



Los estudios han demostrado que, igual que los rayos ultravioleta pueden provocar daños oculares, los rayos de luz azul de onda corta de las pantallas LED pueden provocar daños oculares y, con el tiempo, afectar la visión. Desarrollado para mejorar el bienestar, el ajuste del modo LowBlue de Philips utiliza una tecnología de software inteligente para reducir la dañina luz azul de onda corta.



Diseño iF

PREMIO AL DISEÑO IF es un sello de calidad de diseño excepcional, además de un símbolo en que los consumidores

pueden confiar.

El monitor curvo SuperWide de 49" Philips Brilliance ofrece lo último en fidelidad de imagen y formato de pantalla, además de maximizar las funciones para el usuario



reddot award 2018
winner

Red Dot

Red Dot es un indicativo de la mejor calidad en diseño y comercialización. La colocación de esta pantalla de gran tamaño en un soporte con una presencia similar se realiza de manera ejemplar. El resultado es un monitor que luce como una auténtica obra de arte.



Especificaciones

Imagen/Pantalla

- Tipo de panel LCD: VA LCD
- Sincronización adaptable
- Tipo de retroiluminación: Sistema White LED
- Tamaño de panel: 48,8 pulgadas/124 cm
- Revestimiento de la pantalla de visualización: Antirreflectante, 3 h, empañamiento 25 %
- Área de visualización efectiva: 1193,5 x 335,7 mm (Al. x An.) con una curvatura de 1800R*
- Relación de aspecto: 32:9
- Resolución máxima: 5120 x 1440 a 70 Hz*
- Densidad de píxeles: 109 ppp
- Tiempo de respuesta (típico): 5 ms (gris a gris)*
- Brillo: 450 cd/m²
- Relación de contraste (típica): 3000:1
- SmartContrast: 80.000.000:1
- Punto de píxel: 0,233 x 0,233 mm
- Ángulo de visión: 178° (H)/178° (V), @ C/D > 10
- Sin parpadeo
- Mejora de la imagen: SmartImage
- Colores de pantalla: 16,7 M
- Gama de colores (típico): NTSC 103 %*, sRGB 121 %*, Adobe RGB 91 %*
- Frecuencia de escaneado: 30 - 140 kHz (H)/48 - 70 Hz (V); sincronización adaptable (para HDMI/DP)
- SmartUniformity: 97 ~ 102 %
- Delta E: < 2
- sRGB
- Modo LowBlue
- EasyRead

Conectividad

- Entrada de señal: 1 DisplayPort 1.4, 2 HDMI 2.0 b
- HDCP: HDCP 2.2 (HDMI/DP)
- USB: 2 USB 3.2 (subida), 4 USB 3.2 (bajada, 1 con carga rápida BC 1.2)
- Entrada sincronizada: Sincronización separada
- Audio (entrada/salida): Salida de auriculares

Cómodas funciones

- Altavoces integrados: 2 x 5 W
- MultiView: PBP (2 dispositivos)
- Comodidad para el usuario: SmartImage, Entrada, Usuario, Menú, Conexión/desconexión
- Software de control: SmartControl
- Idiomas OSD: Portugués de Brasil, Checo, Holandés, Inglés, Finés, Francés, Alemán, Griego, Húngaro, Italiano, Japonés, Coreano, Polaco, Portugués, Ruso, Chino simplificado, Español, Sueco, Chino tradicional, Turco, Ucraniano
- Otra comodidad: Bloqueo Kensington, Montaje VESA (100 x 100 mm)
- Compatibilidad Plug & Play: DDC/CI, Mac OS X, sRGB, Windows 10, 8.1, 8 o 7

Soporte

- Ajuste de altura: 130 mm
- Pedestal: +/- 20 grado
- Inclinación: -5~10 grado

Potencia

- Modo ECO: 41,7 W (típ.)
- Clase de etiqueta energética: G
- En modo: 43,9 W (típ.) (prueba EnergyStar)
- Modo de espera: 0,3 W
- Modo desactivado: Cero vatios mediante interruptor
- Indicador LED de alimentación: Funcionamiento: blanco, Modo de espera: blanco (parpadeante)
- Alimentación: Integrada, 100-240 V CA, 50-60 Hz

Dimensiones

- Producto con soporte (altura máxima): 1194 x 568 x 303 mm
- Producto sin soporte (mm): 1194 x 369 x 156 mm
- Embalaje en mm (an. x al. x prof.): 1308 x 384 x 553 mm

Peso

- Producto con soporte (kg): 15,20 kg
- Producto sin soporte (kg): 10,90 kg
- Producto con embalaje (kg): 21,22 kg

Condiciones de funcionamiento

- Rango de temperatura (funcionamiento): 0 °C a 40 °C °C
- Rango de temperaturas (almacenamiento): -20° C a 60° C °C
- Humedad relativa: 20 %-80 %
- Altitud: Funcionamiento: 3658 m, no funcionamiento: 12 192 m
- MTBF (demostrado): 70 000 horas (retroiluminación excluida)

Desarrollo sostenible

- Protección del medio ambiente y ahorro de energía: EnergyStar 8.0, EPEAT*, RoHS, Certificado TCO
- Material de embalaje reciclable: 100 %
- Plástico reciclado tras ser usado por el consumidor: 35%
- Sustancias específicas: Carcasa sin PVC y BFR, Sin mercurio

Cumplimiento de normativas y estándares

- Aprobación de regulaciones: CB, EPA, FCC Clase B, ICES-003, Marca CE, CU-EAC, cETLus, TUV/GS, TUV Ergo, SEMKO, UCRANIANO

Carcasa

- Bisel frontal: Negro
- Cubierta posterior: Negro
- Pie: Negro
- Acabado: Textura

Contenido de la caja

- Monitor con soporte
- Cables: Cable HDMI, cable DP, cable de alimentación
- Documentación del usuario



Fecha de emisión
2021-06-16

Versión: 7.0.2

12 NC: 8670 001 67611
EAN: 87 12581 76733 4

© 2021 Koninklijke Philips N.V.
Todos los derechos reservados.

Las especificaciones están sujetas a cambios sin previo aviso. Las marcas registradas son propiedad de Koninklijke Philips N.V. o de sus propietarios respectivos.

www.philips.com

* Radio del arco de la curvatura de la pantalla en mm
* La resolución máxima es compatible tanto con la entrada HDMI como la DP.
* Valor del tiempo de respuesta igual a SmartResponse
* Área NTSC según CIE1976
* Área sRGB según CIE1931
* Cobertura de Adobe RGB según CIE1976
* Las actividades como el uso compartido de la pantalla y la transmisión de video y audio en línea a través de Internet pueden afectar al rendimiento de tu red. El hardware, el ancho de banda de la red y su rendimiento determinarán la calidad general de audio y video.
* EPEAT es válido solamente si Philips registra el producto. Visita <https://www.epeat.net/> para conocer el estado del registro en tu país.
* El aspecto del monitor puede diferir del mostrado en las imágenes.