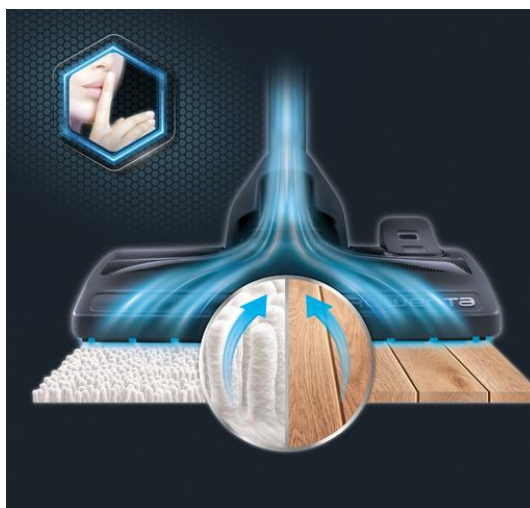


# Rowenta®



## X-TREM POWER™ CYCLONIC

**X-TREM POWER CYCLONIC PARQUET**  
Aspirateur sans sac  
R06940EA

### PERFORMANCE D'ASPIRATION EXTREME ET CONFORT D'UTILISATION

L'aspirateur sans sac X-trem Power Cyclonic assure un nettoyage ultra simple et hautement efficace pour des résultats exceptionnels. Vous avez désormais la puissance au bout des doigts grâce à cet aspirateur sans sac, performant, robuste et d'une grande capacité (2,5L).

**2. Le Règlement UE n°665/2013 sur l'étiquetage énergétique aspirateurs et incluant des classes d'efficacité ayant été annulé, cette page est en cours de mise à jour dans les plus brefs délais. Merci d'en tenir compte dans votre sélection.**

*\*Taux de filtration sur la poussière aspirée*

## BENEFICES DU PRODUIT



### Excellente performance

Cet aspirateur sans sac haute performance garantit des résultats exceptionnels sur sols durs. Il est également excellent en terme de ré-émission de poussières et en efficacité énergétique.

### La meilleure performance de nettoyage sur sols durs

X-trem Power Cyclonic est doté d'une tête d'aspiration principale haute efficacité à 2 positions, vous permettant d'obtenir des résultats optimaux sur vos sols durs.



### La meilleure performance de filtration

X-Trem Power Cyclonic est doté d'un système mono cyclonique avancé qui sépare ultra efficacement l'air de la poussière. Avantages supplémentaires : un filtre mousse placé à l'avant du moteur, un filtre haute efficacité placé juste avant la sortie d'air pour capturer les plus petites particules de poussière émises par le moteur. Filtre 99,98 % de la poussière aspirée\*.

### Excellente efficacité énergétique

Une puissance d'aspiration optimale avec seulement 550 W de consommation d'énergie grâce au nouveau moteur haute efficacité Effitech.



### Capacité XL : 2,5 L

Convient parfaitement aux larges surfaces et grandes maisons grâce à une plus grande autonomie.

### Bac à poussière facile à nettoyer

Grâce au système Clean Express, le bac à poussière est facile à vider et à remettre en place.



### Produit réparable - 10 ans

- Conçu pour être réparé
- Mise à disposition rapide des pièces à coût limité pendant 10 ans et plus
- 6500 centres de réparations dans le Monde

\*Taux de filtration sur la poussière aspirée

**PHOTOS DU PRODUIT**

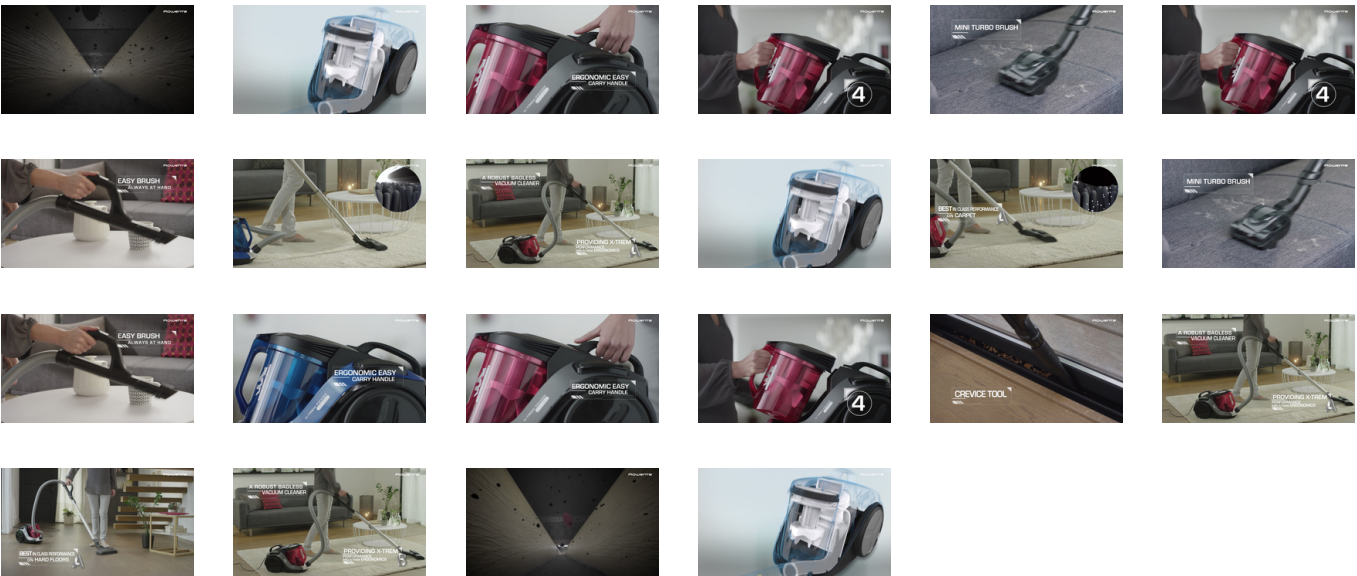
**Autres images produit**



**Photos produit in situ**



**Video(s)**



**Packaging [product.madein]**



**[product.pos.in.pack]**



**CARACTERISTIQUES DU PRODUIT****TECHNOLOGIE**

- Type de technologie sans sac monocyclonique

**LABEL ÉNERGÉTIQUE**

- Niveau sonore 72 dB(A)

**PERFORMANCE**

- Puissance 550 W

**SYSTÈME DE FILTRATION**

- Niveau(x) de filtration 3
- Capacité du bac à poussière 2,5
- Filtration Cyclone + Filtre mousse + Filtre haute efficacité

**FACILITÉ D'UTILISATION**

- Poignée Poignée classique avec Brossette multi-usage
- Prise EUR
- Maniabilité 1 roue multidirectionnelle+ 2 grandes roues arrière
- Longueur du cordon électrique 6.20 m
- Rayon d'action 8.80 m
- Système de rangement 1
- Indicateur de niveau maximum de poussière OUI
- Poignée de transport OUI

**ACCESSOIRES INCLUS**

- Tube Tube télescopique en métal
- Brosses Tête d'aspiration haute efficacité 2 positions
- Brosse parquet Softcare OUI
- Suceur fente OUI

**DIMENSIONS, COULEURS ET POIDS**

- Coloris Noir et Bleu

**ACCESSOIRES EN OPTION**

- Type de prise EUR
- Pays d'origine France
- Garantie 2 ans
- Disponibilité des pièces détachées 10 ans

**INFORMATIONS LOGISTIQUES****CMMF : 2211400707**

Code EAN	Colisage	Pièces / couche palette	Couches / palette	Pièces / palette	Pièces / container
EAN ST : 3221614007071 EAN UC :	1	4	5	20	C20 : 420 C40 : 882 HQ4 : 1 008

	Produit nu	Produit emballé	Carton	Palette
Dimensions (L x l x H)	460 x 280 x 310 (MM)	570 x 380 x 330 (MM)	570 x 380 x 330 (MM)	1 200 x 800 x 1 609 (MM)
Poids	6.705 (KG)	8,01 (KG)	8,01 (KG)	181,2 (KG)