

Philips
Full HD -LCD-näyttö

E Line
27" (68,6 cm)
1920 x 1080 (Full HD)

272E2FA



Koe aidot värit ja rajoittamaton kuva

Philipsin uuden E-line-näytön ohuet reunukset ja kaapelinhallintaratkaisu tekevät työtilasta tyylikkään. Terävä Full-HD-kuva, 1 ms:n vasteaika ja AMD FreeSync™ -tekniikka takaavat sujuvan pelikokemuksen.

Loistava kuvanlaatu

- Nelisivuinen kehyksetön näyttö
- IPS-LED-laajakuvatekniikalla tarkka kuva ja värit
- SmartContrast: uskomattoman tarkat mustan yksityiskohdat

Erinomainen pelaamiseen

- Vaivatonta ja sujuvaa pelaamista AMD FreeSync™ -tekniikan ansiosta
- 1 ms:n (MPRT) nopea vasteaika tuottaa terävän kuvan ja tekee pelaamisesta sulavaa
- Pelaamiseen optimoitu SmartImage-tila

Sinulle suunnitellut ominaisuudet

- Välkymätön tekniikka vähentää silmien väsymistä
- LowBlue-tila lisää työn tehokkuutta vähentämällä silmien rasitusta
- Kaapelien hallinta vähentää kaapelisotkua ja ylläpitää työtilan siisteyttä
- EasySelect-valikkonäppäimellä voit avata ruutuvalikoita entistä nopeammin
- Kiinteät stereokaiuttimet multimediaa varten

PHILIPS

Full HD -LCD-näyttö
E Line 27" (68,6 cm), 1920 x 1080 (Full HD)

272E2FA/00

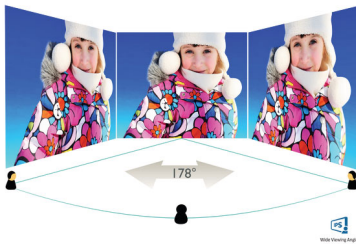
Kohokohdat

Nelisivuinen kehuksetön



Kaikilta neljältä sivulta kehuksetön, minimalistinen näyttö tarjoaa laajan katselukokemuksen. Ole entistä tuotteliaampi ja nauti eloisista kuvista ja saumattomasta näkymästä. Huomattavan laaja kuva ilman häiriötekijöitä jopa usean näytön kokoonpanossa 90-asteen kulmassa katseltaessa.

IPS-tekniikka



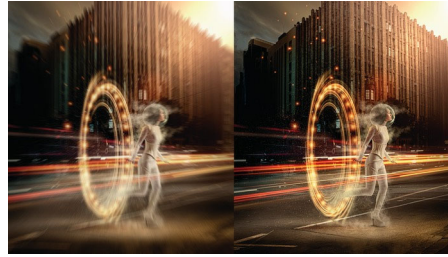
IPS-näyttöjen edistyksellisen tekniikan ansiosta saat erittäin laajat 178/178 asteen katselukulmat, jotka mahdollistavat näytön katsomisen lähes mistä tahansa katselusuunnasta. Tavanomaisista TN-näytöistä poiketen IPS-näytöissä on erittäin terävä kuva ja elävät värit. Niinpä ne ovat ihanteellisia valokuvien ja elokuvien katseluun, Internetin selaamiseen sekä tarkkaa värien erottelua ja yhtenäistä kirkkautta vaativien ammattisovellusten käyttöön.

Huipputarkkaa pelaamista



Pelattessa ei pitäisi joutua tekemään kompromisseja. Tästä pitää huolen Philipsin uusi näyttö. AMD FreeSync™ -tekniikka takaa sujuvan ja häiriöttömän suorituskyvyn, näytön nopean päivityksen ja huippulyhyet vasteajat lähes kaikilla kuvanopeuksilla.

1 ms:n nopea MPRT-vaste



MPRT (motion picture response time) on intuitiivisempi tapa kuvata vasteaikaa, mikä viittaa suoraan kestoan, jossa epätarkka kohina muuttuu selkeäksi ja teräväksi kuvaksi. Philipsin pelinäyttö, jossa on 1 ms:n MPRT vähentää tehokkaasti sumentumista ja liikkeen epätarkkuutta. Se tuottaa terävän ja tarkan kuvan parantaen pelikokemusta, ja on paras valinta jännittävien ja pätkimiselle alttiiden pelien pelaamiseen.

SmartImage-pelitila



Philipsin uusi pelinäyttö tarjoaa useita optimoituja tiloja pelaamiseen. FPS-tilassa

(First person shooting) näet tummat ja piilotetut kohteet paremmin. Racing-tilassa (Kilpa-ajo) näytön vasteaika ja kuvasäädöt ovat nopeampia. RTS-tilassa (Real time strategy) on erityinen SmartFrame, joka mahdollistaa koko- ja kuvasäädöt tietyllä näytön alueella. Gamer 1- ja Gamer 2 -toimintojen avulla voit tallentaa käyttäjäkohtaisia näyttöasetuksia eri peleille.

Flicker-free-tekniikka



LED-taustavalolla varustetuissa näytöissä säädetään kirkkautta tavalla, joka joillekin käyttäjille näkyy näytön välkkymisenä. Tämä aiheuttaa silmien väsymistä. Philipsin Flicker-free-tekniikka käyttää uutta tapaa säätää kirkkautta ja vähentää siten välkkymistä, jolloin näytön katselu on miellyttävämpää.

LowBlue-tila



Tutkimukset ovat osoittaneet, että LED-näyttöjen lyhyen aaltopituuden siniset valonsäteet voivat ultraviolettivalon tavoin aiheuttaa vauriota silmille ja vaikuttaa näköön pitkällä aikavälillä. Hyvinvointia edistämään kehitetty Philips LowBlue -tila vähentää haitallista lyhyen aaltopituuden sinistä valoa älykkään ohjelmistotekniikan avulla.



4-sided
Frameless



Wide Viewing
Angle



AMD
FreeSync



Fast Response
1 ms MPRT



SmartImage™
Game



Flicker-free



LowBlue Mode



EasySelect



Built-in Speaker



HDMI™
HIGH DEFINITION MULTIMEDIA INTERFACE

Tekniset tiedot

Kuva/näyttö

- LCD-paneeli: IPS-tekniikka
- Taustavalo: W-LED-järjestelmä
- Näytön koko: 27 tuumaa / 68,6 cm
- Näyttörüudun pinnoite: Heijastukseton, 3H, sumennus 25 %
- Katselualue: 597,89 (vaaka) x 336,31 (pysty) mm
- Kuvasuhde: 16:9
- Enimmäisresoluutio: 1920 x 1080, 75 Hz*
- Pikselimäärä: 82 PPI
- Vasteaika (tyypillinen): 4 ms (harmaa-harmaa)*
- MPRT: 1 ms
- Kirkkaus: 350 cd/m²
- Kontrastisuhte (tav.): 1 000:1
- SmartContrast: Mega Infinity DCR
- Kuvapistetiheys: 0,3114 x 0,3114 mm
- Katselukulma: 178° (H) / 178° (V), C/R >10
- Kuvanparannus: SmartImage-pelitila
- Värialue (tyypillinen): NTSC 97,4 %*, sRGB 113,1 %*
- Näyttövärit: 16,7 miljoonaa
- Pyyhkäisytaajuus: 30 - 85 kHz (vaaka) / 48 - 75 Hz (pysty)
- sRGB
- Väikkymätön
- LowBlue-tila
- EasyRead
- AMD FreeSync™ -tekniikka

Liitännät

- Signaalitulo: VGA (analoginen), DisplayPort x 1, HDMI (digitaalinen, HDCP)
- Synkronointitulo: Separate Sync, Sync on Green
- Äänitulo ja -lähtö: PC-äänitulo, Kuulokelähtö

Käyttömukavuus

- Sisäiset kaiuttimet: 3 W x 2
- Kätevä käyttö: Virtakytkin, Valikko, Tilavuus, Tulo, SmartImage-pelitila
- Näyttökielekset: portugali (Brasilian), tšekki, hollanti, englantti, suomi, ranska, saksa, kreikka, unkar, italia, japani, korea, puola, portugali, venäjä, kiina (yksinkertaistettu), espanja, ruotsi, kiina (perint.), turkki, ukraina
- Muut käyttömukavuusominaisuudet: Kensington-lukko, VESA-kiinnitys (100 x 100 mm)
- Plug & Play -yhteensopiva: DDC/CI, Mac OS X, sRGB, Windows 10/8.1/8/7

Teline

- Kallistuma: -5/20 astetta

Virta

- Käynnissä: 15,5 W (tav.) (EnergyStar-testitapa)
- Valmiustilassa: 0,5 W
- Sammutettuna: 0,3 W
- Energiatehokkuusluokka: E
- Virran merkkivalo: Käyttö - valkoinen, Valmiustila - valkoinen (vilkkuu)
- Virtalähde: Ulkoinen, 100-240 VAC, 50-60 Hz

Mitat

- Tuote ja jalusta (korkeus enintään): 614 x 462 x 234 mm
- Tuote ilman jalustaa (mm): 614 x 354 x 38 mm
- Pakkaus millimetreinä (L x K x S): 678 x 504 x 153 mm

Paino

- Tuote ja jalusta (kg): 4,76 kg
- Tuote ilman jalustaa (kg): 3,43 kg
- Tuote ja pakkaus (kg): 7,02 kg

Käyttöolosuhteet

- Käyttölämpötila: -0...+40 °C
- Varastointilämpötila: -20...60 °C
- Suhteellinen kosteus: 20-80 %
- Korkeus merenpinnasta: Käyttö: 3 658 m, säilytys: 12 192 m
- MTBF: 50 000 tuntia (pois lukien taustavalo) tuntia

Ympäristö

- Ympäristö ja energia: EnergyStar 8.0, TCO-sertifioitu, RoHS, Ei sisällä elohopeaa
- Kierrätettävä pakkausmateriaali: 100 %

Standardit

- Sääntöstenmukaiset hyväksynät: CB, EPA, CE-hyväksytyt, CU-EAC, TUV/ISO9241-307, TUV-BAUART, EAEU RoHS, FCC-luokka B, ICES-003

Kaappi

- Väri: Musta
- Viimeistely: Kuvioitu

Pakkauksen sisältö:

- Näyttö ja teline
- Johdot: HDMI-kaapeli, virtajohto
- Käyttöohjeet



Julkaisupäivä 2021-03-13

Versio: 4.3.2

12 NC: 8670 001 67751
EAN: 87 12581 76762 4

© 2021 Koninklijke Philips N.V.
Kaikki oikeudet pidätetään.

Tiedot voivat muuttua ilman erillistä ilmoitusta.
Tavaramerkit ovat Koninklijke Philips N.V:n tai omistajiensa omaisuutta.

www.philips.com

* IPS-sana- ja -tuotemerkki sekä tuotteeseen liittyvät patentit ovat omistajiensa omaisuutta.

* Enimmäisresoluutio toimii käytettäessä HDMI- tai DP-liitäntää.

* NTSC-alue CIE 1976 -väriavaruuden mukaan

* sRGB-alue CIE 1931 -väriavaruuden mukaan

* 2020 Advanced Micro Devices, Inc. Kaikki oikeudet pidätetään. AMD, AMD:n nuolilogo, AMD FreeSync™ ja niiden yhdistelmät ovat Advanced Micro Devices, Inc:n tavaramerkkejä. Muut tässä julkaisussa käytettävät tuotenimet on annettu vain tiedoksi, ja ne voivat olla omistajayritystensä tavaramerkkejä.

* Näyttö saattaa poiketa esitetyistä kuvista.