

Philips
UltraWide-LCD-Monitor

E-Line

86,36 cm (34")
3.440 x 1.440 (WQHD)

345E2AE



Erleben Sie realistische Farben und uneingeschränkte Bildqualität

Der extra weite Philips E-Line Monitor bietet ein unglaubliches Panorama. Ein kristallklarer WQHD-Monitor, Ultra Wide Color und das ergonomische Design des Standfußes sorgen für optimale Sicht. MultiView erfüllt die Anforderungen an Benutzerfreundlichkeit und Produktivität.

Erstklassige Bildqualität

- Kristallklare Bilder mit UltraWide QHD 3.440 x 1.440 Pixel
- Ultra Wide Color bietet eine breitere Farbpalette für lebendige Bilder
- IPS-LED-Technologie für einen größeren Blickwinkel und verbesserte Bildgenauigkeit und Farbtreue
- SmartContrast für Details in dunklen Bildszenen

Gut für Gaming

- Störungsfreies Spielerlebnis dank AMD FreeSync™ Technologie
- SmartImage Spielmodus, für Spieler optimiert

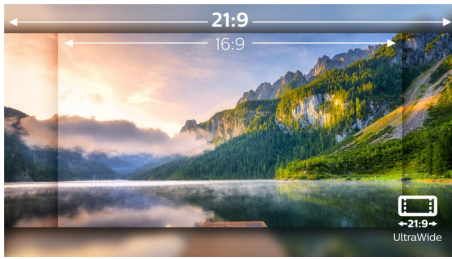
Funktionen – auf Sie zugeschnitten

- Geringere Ermüdung der Augen dank FlickerFree Technologie
- LowBlue Modus für augenschonende Produktivität
- MultiView ermöglicht zwei angeschlossene Geräte und deren Anzeige gleichzeitig
- Kabelmanagement reduziert Kabelgewirr für einen ordentlichen Arbeitsplatz
- EasySelect-Menütaste für schnellen Zugriff auf Bildschirmmenüs

PHILIPS

Besonderheiten

Kristallklare UltraWide-Bilder



Diese hochmodernen Philips Monitore bieten kristallklare Vierfach-HD-UltraWide-Bilder mit 3.440 x 1.440 Pixeln. Dank der Hochleistungsanzeigen mit einer hohen Pixeldichte und 178/178 breiten Betrachtungswinkeln erwecken diese neuen Monitore Ihre Bilder und Grafiken zum Leben. Das UltraWide-Bildformat 21:9 ermöglicht höhere Produktivität mit mehr Platz für die gleichzeitige Anzeige nebeneinander und mehr sichtbare Tabellenspalten. Egal, ob Sie hohe Ansprüche an detaillierte Daten für professionelle CAD-CAM-Lösungen stellen oder mit riesigen Tabellenkalkulationen arbeiten, Monitore von Philips liefern stets kristallklare Bilder.

Ultra Wide Color Technologie



Die Ultra Wide Color Technologie bietet ein breiteres Farbspektrum für ein brillanteres Bild. Der Farbumfang von Ultra Wide Color produziert natürlichere Grüntöne, lebendigere Rottöne und tiefere Blautöne. Bringen Sie mit der Ultra Wide Color Technologie mehr Leben in Unterhaltungsmedien, Bilder und sogar in Ihr produktives Arbeiten.

MultiView-Technologie

Mit dem ultrahochoflösenden Philips MultiView Monitor erleben Sie nun eine

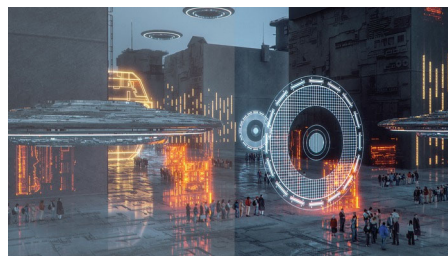
umfassende Konnektivität. MultiView ermöglicht zwei aktive angeschlossene Geräte und deren Anzeige, damit Sie mit mehreren Geräten, wie z. B. mit einem PC und Notebook, für komplexes Multitasking gleichzeitig arbeiten können.

Störungsfreies Gaming



Beim Gaming sollte man sich nicht zwischen abgehackter Spielwiedergabe oder gestörten Frames entscheiden müssen. Dank des neuen Philips Monitors gehören diese Probleme der Vergangenheit an. Erhalten Sie dank AMD FreeSync™ Technologie flüssige, störungsfreie Leistung bei jeder Bildrate, schnelle Bildschirmaktualisierung ohne Unterbrechungen sowie eine extrem kurze Reaktionszeit.

SmartImage Spielmodus



Das neue Philips Gaming Display verfügt über eine OSD-Steuerung mit Schnellzugriff (speziell auf Spieler abgestimmt) und bietet Ihnen mehrere Optionen. Der "FPS"-Modus (First Person Shooting) verbessert dunkle Bereiche in Spielen und ermöglicht Ihnen, versteckte Objekte in solchen Bereichen zu sehen. Der "Racing"-Modus stellt das Display auf die schnellste Reaktionszeit und hohe Farbwiedergabe ein, und nimmt zusätzlich

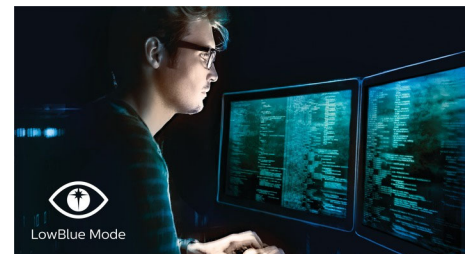
Bildanpassungen vor. Der "RTS"-Modus (Real Time Strategy) verfügt über einen speziellen SmartFrame-Modus, der das Hervorheben des bestimmten Bereichs ermöglicht und Größen- und Bildänderungen erlaubt. "Gamer 1" und "Gamer 2" ermöglicht das Speichern individueller Einstellungen für unterschiedliche Spiele, um die beste Leistung sicherzustellen.

FlickerFree Technologie



Aufgrund der Art und Weise, wie die Helligkeit auf Bildschirmen mit LED-Hintergrundbeleuchtung geregelt wird, empfinden einige Benutzer ein Flimmern auf dem Bildschirm, was zur Ermüdung der Augen führt. Philips FlickerFree Technologie wendet eine neue Lösung zur Helligkeitsregelung an und reduziert so das Flimmern für mehr Sehkomfort.

LowBlue Modus



Studien haben gezeigt, dass kurzwellige blaue Lichtstrahlen von LED-Bildschirmen genau wie UV-Strahlen zu Augenschäden führen und das Sehvermögen im Laufe der Zeit beeinflussen können. Der Philips LowBlue Modus verwendet eine intelligente Software-Technologie zur Reduzierung von schädlichem kurzwelligem blauen Licht und sorgt somit rundum für Wohlbefinden.



WQHD



Ultra Wide-Color



UltraWide



AMD FreeSync



SmartImage Game



Flicker-free



LowBlue Mode



MultiView



EasySelect



Built-in Speaker

Daten

Bild/Anzeige

- LCD-Displaytyp: IPS-Technologie
- AMD FreeSync™ Technologie
- Art der Hintergrundbeleuchtung: W-LED-System
- Größe des Displays: 86,36 cm (34")
- Bildschirmbeschichtung: Blendfrei, 3 H, Glanzschleier 25 %
- Effektive Bildfläche: 799,8 (H) x 334,8 (V) mm
- Bildformat: 21:9
- Maximale Auflösung: 3.440 x 1.440 bei 75 Hz*
- Pixeldichte: 119,68 PPI
- Reaktionszeit (normal): 4 ms (Grau zu Grau)*
- Helligkeit (max.): 300* cd/m²
- Kontrastverhältnis (normal): 1.000:1
- SmartContrast: Mega Infinity DCR
- Pixelabstand: 0,2325 x 0,2325 mm
- Betrachtungswinkel: 178 ° (H)/178 ° (V), bei C/R > 10
- Flimmerfrei
- Bildoptimierung: SmartImage Spiel
- Farbspektrum (Standard): NTSC 106,8 %*, sRGB 120,3 %*
- Display-Farben: 16,7 m
- Abtastfrequenz: 30 bis 120 kHz (H)/48 bis 75 Hz (V)
- LowBlue Modus
- EasyRead
- sRGB

Anschlüsse

- Signal-Eingang: DisplayPort-Anschluss x 1, HDMI x 2
- Synchronisationseingang: Separate Synchronisation
- Audio-Ein-/Ausgang: PC-Audio-Eingang, Kopfhörer-Ausgang

Komfort

- Integrierte Lautsprecher: 3 W x 2
- MultiView: PIP/PBP-Modus, 2 x Geräte
- Benutzerkomfort: Ein-/Ausschalter, Menü, Volumen, Input, SmartImage Spiel
- OSD-Sprachen (Bildschirmanzeige): Portugiesisch (Brasilien), Tschechisch, Niederländisch, Englisch, Suomi, Französisch, Deutsch, Griechisch, Ungarisch, Italienisch, Japanisch, Koreanisch, Polnisch, Portugiesisch, Russisch, Chinesisch, Spanisch, Schwedisch, Chinesisch (traditionell), Türkisch, Ukrainisch
- Weiterer Komfort: Kensington-Sicherung, VESA-Halterung (100 x 100 mm)
- Plug & Play-Kompatibilität: DDC/CI, Mac OS X, sRGB, Windows 10/8.1/8/7

Standfuß

- Höheneinstellung: 100 mm
- Neigung: -5/20 Grad

Power

- Eingeschaltet: 26,09 W (norm.) (Testmethode EnergyStar)
- Stand-by-Modus: 0,5 W
- Ausgeschaltet: 0,3 W
- Energieeffizienzklasse: G
- LED-Leistungsanzeige: Betrieb – Weiß, Stand-by-Modus – Weiß (blinkend)
- Stromversorgung: Extern, 100 bis 240 V AC, 50 bis 60 Hz

Abmessungen

- Produkt mit Standfuß (max. Höhe): 817 x 491 x 235 mm
- Produkt ohne Standfuß (in mm): 817 x 365 x 49 mm
- Verpackung in mm (B x H x T): 930 x 525 x 186 mm

Gewicht

- Produkt mit Standfuß (in kg): 7,61 kg
- Produkt ohne Standfuß (in kg): 5,65 kg
- Produkt mit Verpackung (in kg): 10,23 kg

Betriebsbedingungen

- Temperaturbereich (in Betrieb): 0 bis 40 °C
- Temperaturbereich (außer Betrieb): -20 bis 60 °C
- Relative Luftfeuchtigkeit: 20 bis 80 %
- Höhenlage: Betrieb: 3.658 m, außer Betrieb: 12.192 m
- MTBF: 50.000 Stunden (ohne Hintergrundbeleuchtung) Stunde(n)

Nachhaltigkeit

- Umweltschutz und Energie: EnergyStar 8.0, TCO-zertifiziert, RoHS, Frei von Quecksilber
- Recyclebares Verpackungsmaterial: 100 %

Kompatibilität und Standards

- Behördliche Zulassung: CB, EPA, TÜV/ISO9241-307, TÜV-BAUART, CU-EAC, EAEU RoHS, MEPS, PSB, BSMI, CE-Zeichen

Gehäuse

- Farbe: Schwarz
- Design: Strukturiert

Was ist in der Verpackung?

- Monitor mit Standfuß
- Kabel: DP-Kabel, HDMI-Kabel, Netzkabel
- Benutzerdokumentation



Ausstellungsdatum
2021-06-16

Version: 6.3.2

12 NC: 8670 001 67746
EAN: 87 12581 76758 7

© 2021 Koninklijke Philips N.V.
Alle Rechte vorbehalten.

Technische Daten können ohne vorherige Ankündigung geändert werden. Die Marken sind Eigentum von Koninklijke Philips N.V. oder der jeweiligen Firmen.

www.philips.com

* Die Wortmarke/das Warenzeichen "IPS" und ähnliche Patente auf Technologien sind Eigentum der jeweiligen Unternehmen.

* Die maximale Auflösung funktioniert für den HDMI- oder DP-Eingang.

* Reaktionszeitwert gleich SmartResponse

* Dies ist der maximale erreichbare Wert.

* NTSC-Bereich basiert auf CIE1976

* sRGB-Bereich basiert auf CIE1931

* 2020 Advanced Micro Devices, Inc. Alle Rechte vorbehalten. AMD, das AMD Arrow Logo, AMD FreeSync™ sowie jegliche Kombinationen davon sind Marken von Advanced Micro Devices, Inc. Andere in dieser Publikation veröffentlichten Produktnamen dienen lediglich zu Identifikationszwecken und sind möglicherweise Marken der jeweiligen Firmen.

* Der Monitor kann von den Abbildungen abweichen.