



HP LaserJet Enterprise M806 - tulostinsarja

Tulostuksen huipputason suorituskyky edulliseen hintaan

Tämä HP LaserJet käsittelee suuret A3-tulostustyöt nopeasti – siinä on myös erityisen suuri syöttökapasiteetti ja monipuoliset paperinkäsittelyominaisuudet. Wireless Direct -tulostus¹ ja Touch-to-print-tulostustekniikka² tekevät mobiilitulostuksesta helppoa. Helpot päivitykset turvaavat sijoitustasi.



2-sided printing



ePrint



Auto on/off



Color touchscreen



Wireless direct

Kasvata tuottavuutta: vauhdita työryhmien toimintaa.

- Tulosta suuret työt nopeasti jopa 56 sivun minuuttinopeudella (A4-koko) ja helposti erityisen suuren syöttökapasiteetin ansiosta (jopa 4 600 sivua³). Monipuolisiin paperinkäsittelyvaihtoehtoihin lukeutuu muun muassa nitoja/niputtaja/reiitin ja kirjasten nitoja⁴.
- Helpota tehtäviä kosketuksella – suuren, 10,9 cm:n (4,3 tuuman) värillisen kosketusnäytön ansiosta tehtävästä toiseen siirtyminen käy leikiten.
- Helppoutta kaikille – helpota kaikkien käyttäjien tulostusta yhdellä yhteisellä ohjaimella⁵.
- Pikälämpenemistekniikan ansiosta pääset tulostamaan välittömästi ja säästät samalla energiaa.

Kertainvestointi, joka on helppo laajentaa muihin laitteisiin.

- Voit tarkkailla ja hallita tulostimia keskitetysti ja myös etänä käyttämällä HP Web Jetadmin -ohjelmaa⁶.
- Suojaa kaikki HP-laitteesi yhtenäisillä käytännöillä käyttämällä HP Imaging and Printing -keskusta⁷.
- Suojaa tulostimet heti käynnistettäessä HP:n Instant-on Security -ohjelmalla⁸, ja turvaa tulostimelle lähetetyt luottamukselliset tiedot HP:n tehokkaalla suojatulla kiintolevyllä⁹.
- Tunnistettavia tulosteita – turvaa tulostustyöt todentamalla laitteen käyttäjät.

Tehokkaampaa mobiilitulostusta.

- Mobiilitulostus on helppoa Wireless Direct -tulostuksella¹, ja mobiililaitteilla voi myös käyttää kätevää touch-to-print-toimintoa².
- Työntekijät voivat tulostaa mobiililaitteista, joissa on sisäänrakennettu tulostusominaisuus, tai käyttämällä HP ePrint -sovellusta ja -ohjelmistoa¹⁰.
- Helppo tulostus Apple®-laitteista – käyttäjät voivat tulostaa langattomasti iPad®-, iPhone®- tai iPod touch® -laitteista¹¹.

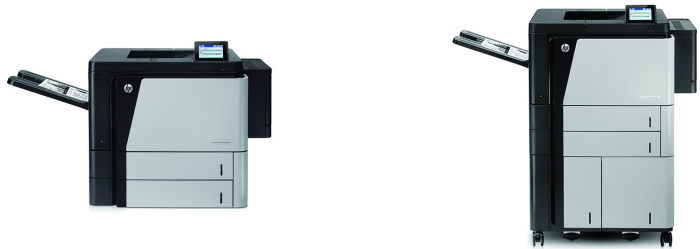
Tuotteen esittely

HP LaserJet Enterprise M806x+ -tulostin

1. Intuitiivinen 10,9 cm:n (4,3 tuuman) ohjauspaneeli (kosketusvärinäyttö)
2. 500 arkin tulostusalusta
3. Laitteistointegrointipaikka muiden ratkaisujen integrointiin
4. 100 arkin suora tulostusalusta (tulostuspuoli ylöspäin)
5. Etupaneelin luukku, josta pääsee helposti käsittelemään HP All-in-One -väriainekasetteja
6. Kiinteä automaattinen kaksipuolinen tulostus
7. kaksi 500 arkin paperialustaa, joilla tuki jopa A3-kokoon (11 × 17 tuumaan) asti
8. 3 500 arkin suuren kapasiteetin paperialusta, jolla tuki A4/Letter-koolle
9. Helppokäyttöinen USB-portti tiedostojen suoraa tulostamista varten
10. 100 arkin monikokoalusta käsittelee jopa 220 g/m² painavia materiaaleja
11. Oikeanpuoleiset luukut paperitukosten poistamiseen
12. 800 MHz:n suoritin, 1 G:n vakiona
13. HP High-Performance Secure -kiintolevy
14. Paikka valinnaiselle Kensington-tyyppiselle lukolle
15. USB-portti (muiden valmistajien laitteiden liittämistä varten)
16. Hi-Speed USB 2.0 -tulostusportti
17. HP Jetdirect Gigabit Ethernet -tulostinpalvelin
18. FIH (Foreign Interface Harness) -liitin (muiden valmistajien laitteiden liittämiseen)



Sarja esittelyssä



Malli	HP LaserJet Enterprise M806dn -tulostin	HP LaserJet Enterprise M806x+ -tulostin
Tuotenumero	CZ244A	CZ245A
100 arkin monikokoalusta		Kyllä
Kaksi 500 arkin A3-koon syöttölokeroa		Kyllä
3 500 arkin A4/letter suuren kapasiteetin lokero	Valinnainen	Kyllä
Vihkolisälaite (CZ285A)*		Valinnainen
2-lokeroinen nitoja/pinoaja (CZ994A)*		Valinnainen
2-lokeroinen nitoja/pinoaja/reiitin (CZ996A)*		Valinnainen
Tulostus koskettamalla sekä suora langaton mobiilitulostus		Valinnainen
HP High-Performance Secure -kiintolevy	Ei saatavilla	Kyllä

Lisävarusteet, tarvikkeet ja tuki

Tarvikkeet	C2H57A HP LaserJet -tulostimien huolto-/kiinnityssarja, 220 voltia (200 000 sivua)
	CF325X HP 25X, alkuperäinen riittoisa musta LaserJet-värikasetti (34 500 sivua)
Lisävarusteet	C3F79A 3500 arkin suuren kapasiteetin HP LaserJet -syöttölokero
	C8091A HP:n niittikasetin täyttö
	CC383A HP 2 kpl:n pakkaus, 2000 niitin kasetti
	CZ285A HP LaserJet -vihkolisälaite/viimeistelijä
	CZ994A HP LaserJet -nitoja/niputtaja
	CZ996A HP LaserJet -nitoja/niputtaja ja kaksi-/nelireikäreikä
	TOF27A HP LaserJet 500-sheet Output Catch Tray
	TOF54A HP LaserJet 1500 arkin suuren kapasiteetin paperialusta
J8029A HP Jetdirect 2800w NFC / Wireless Direct -lisälaite	
Huolto- ja tukipalvelut	U8C59E HP:n 3 vuoden LaserJet M806 -laitteistotuki seuraavana työpäivänä ja viallisen tallennusvälineen tietojen säilytys
	U8C60E HP:n 4 vuoden LaserJet M806 -laitteistotuki seuraavana työpäivänä ja viallisen tallennusvälineen tietojen säilytys
	U8C61E HP:n 5 vuoden LaserJet M806 -laitteistotuki seuraavana työpäivänä ja viallisen tallennusvälineen tietojen säilytys
	U8C75PE HP:n 1 vuoden takuun jälkeinen LaserJet M806 -laitteistotuki seuraavana työpäivänä ja viallisen tallennusvälineen tietojen säilytys
	U8C72PE HP:n 2 vuoden takuun jälkeinen LaserJet Enterprise M806 -laitteistotuki seuraavana työpäivänä

Tekniset tiedot

Malli	HP LaserJet Enterprise M806dn -tulostin	HP LaserJet Enterprise M806x+ -tulostin
Tuotenumero	CZ244A	CZ245A
Toiminnot	Tulosta	
Ohjauspaneeli	10,9 cm:n (4,3 tuuman) resistiivinen LCD-värikosketusnäyttö; käännettävä näyttö (säädettävä kulma); valaistu kapasitiivinen aloituspainike (nopea paluu aloitusvalikkoon); helppokäyttöinen USB; laitteiston integrointipaikka	
Tulostus	Laser	
Tulostustekniikka	Laser	
Tulostusnopeus	Musta (A4, normaali): Jopa 56 s/min; Musta (A4, kaksipuolinen): Jopa 56 kuvaa minuutissa; Musta (A3, normaali): Jopa 28 s/min;	
Ensimmäisen sivun tulostusaika	Musta (A4, valmiustilasta): Vain 8,5 sekuntia;	
Tulostustarkkuus	Musta (paras): Jopa 1 200 x 1 200 dpi; Tekniikka: HP FastRes 1200 (1200 dpi:n laatu), 600 x 600 dpi HP:n terävyydenparannustekniikalla;	
Kuukausittainen kapasiteetti	Jopa 300 000 sivua A4; Suosittelut sivumäärä kuukaudessa: 10 000 – 50 000	
Tulostimen kehittyneet ominaisuudet	HP ePrint, Apple AirPrint™, Mopria-sertifikaatti, HP Auto-On/Auto-Off -tekniikka, FutureSmart-laiteohjelmisto, laitteiston integrointipaikka, helppokäyttöinen USB	
Vakiotulostuskielet	HP PCL 6, HP PCL 5, HP Postscript Level 3 -emulointi, sisäinen PDF-tulostus (v1.4)	
Fontit ja kirjasinlajit	105 sisäistä skaalattavaa TrueType- fonttia (HP PCL); 92 sisäistä skaalattavaa fonttia (HP Postscript Level 3 -emulointi) (sis. euromerkin); 1 sisäinen Unicode-fontti (Andale Mono WorldType); 2 sisäistä Windows Vista 8 -fonttia (Calibri, Cambria); lisäfonttiratkaisuja saatavilla muiden valmistajien muistikorteilla; HP LaserJet -fontit ja Intelligent Printer Data Stream (IPDS) -emulointi ovat saatavilla osoitteesta hp.com/go/laserjetfonts	
Tulostusalue	Tulostusmarginaalit Yläreuna: 2,0 mm, Ala: 2,0 mm, Vasen: 2,0 mm, Oikea: 2,0 mm; Suurin tulostusalue:	
Kaksipuolinen tulostus	Automaattinen (vakio)	

Malli	HP LaserJet Enterprise M806dn -tulostin	HP LaserJet Enterprise M806x+ -tulostin
Tuotenumero	CZ244A	CZ245A
Prosessorin nopeus	800 MHz	
Liitettävyys		
Vakio	2 Hi-Speed USB 2.0 -isäntäporttia; 1 Hi-Speed USB 2.0 -laiteportti; 1 gigabitin Ethernet 10/100/1000T -verkko; 1 Foreign Interface -portti; 1 Hardware Integration Pocket; 2 sisäistä USB-isäntäporttia	
Lisävaruste	HP Jetdirect Z800w NFC:n ja Wireless Direct -lisälaite, langaton HP Jetdirect Z700w -USB-tulostuspalvelin, langaton HP Jetdirect ew2500 -802.11g-tulostinpalvelin. Lisätietoja HP:n verkkoratkaisuista on osoitteessa hp.com/go/jetdirect	
Langattomat ominaisuudet	Lisävaruste, toiminto saadaan käyttöön hankkimalla lisälaite	
Mobiilitulostuksen tuki	HP ePrint; Apple AirPrint™; Mopria™-hyväksytyt; Mobiilisovellukset	
Tuetut verkkoprotokollat	IPv4/IPv6: Apple Bonjour (AirPrint) -yhteensopiiva, SNMPv1/v2c/v3, HTTP, HTTPS, FTP, TFTP portti 9100, LPD, IPP, Secure-IPP, WS Discovery, WS Print, IPsec/palomuuri; IPv6: DHCPv6, MLDv1, ICMPv6; IPv4: Auto-IP, SLP, Telnet, IGMPv2, BOOTP/DHCP, WINS, IP Direct Mode -hallintasuojaus; SNMPv3, SSL/TLS (HTTPS), IPsec/palomuuri; Portin todennus (802.1x EAP-PEAP, EAP-TLS)	
Verkkotoiminnot	Kyllä, sisäisen Fast Ethernet -liitännän avulla; Langaton 802.11b/g/n	
Kiintolevy	Vakiona 8 Gt:n SSD-asema	500 Gt
Muisti	Vakio: 1 Gt; Enintään: 1,5 Gt	
Tulostusmateriaalin käsittely		
Paperilokerojen määrä	Vakio: 3 ; Enintään: 5	Vakio: 5 ; Enintään: 5
Tulostusmateriaalityypit	Paperi (kovapaperi, värillinen, kirjelomake, tavallinen, esipainettu, esirei'itetty, uusio, karkea), tarrat, korttipaperi, piirtoheitinkalvot	
Tulostusmateriaalin koko	Mukautettu (metriset luvut): Lokero 1: 98×191 – 312×470 mm; Alusta 2/3: 148×210 – 297×431,8 mm; Valinnainen suurikapasiteettinen syöttö, lokero 4/5: 210–297 mm ; Tuettu (metriset luvut): Lokero 1: A3, A4, A5, RA3, B4, B5, postikortit (kaksinkertainen JIS), kirjekuoret (DL, C5, B5); Alusta 2/3: A3, A4, A5, B4, B5; Valinnainen suurikapasiteettinen syöttö, lokero 4/5:ainoastaan A4)	Mukautettu (metriset luvut): Lokero 1: 98×191 – 312×470 mm; Alusta 2/3: 148×210 – 297×431,8 mm; Suurikapasiteettinen syöttö, lokero 4/5: 210–297 mm ; Tuettu (metriset luvut): Lokero 1: A3, A4, A5, RA3, B4, B5, postikortit (kaksinkertainen JIS), kirjekuoret (DL, C5, B5); Lokero 2/3: A3, A4, A5, B4, B5; Suurikapasiteettinen syöttö, lokero 4/5:ainoastaan A4)

Malli	HP LaserJet Enterprise M806dn -tulostin	HP LaserJet Enterprise M806x+ -tulostin
Tuotenumero	CZ244A	CZ245A
Tulostusmateriaalin käsittely	Vakiosyöttö: Kaksi 500 arkin paperialustaa, 100 arkin monikokoalusta Tulosteet: 500 arkin lokero tulostuspuoli alaspäin, 100 arkin lokero tulostuspuoli ylöspäin Valinnainen tulo: Lisävarusteena hankittava suurikapasiteetinen 3500 arkin lokero	Vakiosyöttö: Kaksi 500 arkin paperialustaa, 100 arkin monikokoalusta, 3 500 arkin suuren kapasiteetin paperialusta Tulosteet: 500 arkin lokero tulostuspuoli alaspäin, 100 arkin lokero tulostuspuoli ylöspäin
Tulostusmateriaalin paino	Lokero 1: 60–220 g/m ² ; Lokero 2/3, 60–199 g/m ² ; Valinnainen suurikapasiteetinen syöttö, lokero 4/5: 60–199 g/m ² ;	Lokero 1: 60–220 g/m ² ; Lokero 2/3, 60–199 g/m ² ; Suurikapasiteetinen syöttö, lokero 4/5: 60–199 g/m ² ;
Syöttökapasiteetti	Lokero 1: Arkit: 100; kirjakuoret: 100; tarrat: 100 Lokero 2: Arkit: 500 Lokero 3: Arkit: 500; tarrat: pieniä määriä; lisävarusteena saatava suuren kapasiteetin paperialusta, lokero 4: 1 500 arkkiä (vain A4); lokero 5: 2 000 arkkiä (vain A4) Enintään: Jopa 4 600 (A4) ja 2 600 (A3) arkkiä	Lokero 1: Arkit: 100; kirjakuoret: 100; tarrat: 100 Lokero 2: Arkit: 500 Lokero 3: Arkit: 500; tarrat: pieniä määriä; suuren kapasiteetin paperialusta, lokero 4: 1 500 arkkiä (vain A4); lokero 5: 2 000 arkkiä (vain A4) Enintään: Jopa 4 600 (A4) ja 2 600 (A3) arkkiä
Tulostelokeron kapasiteetti	Vakio: Jopa 600 arkkiä Piirtoheitinkalvot: Enintään 100 arkkiä Enintään: Jopa 3 000 arkkiä (käytettäessä jotakin seuraavista lisävarusteyhdistelmistä: nitoja/pinoaja, nitoja/pinoaja ja reiitin, nitoja/niputtaja ja vihkoisäiläite)	Vakio: Jopa 600 arkkiä Piirtoheitinkalvot: Enintään 100 arkkiä Enintään: Jopa 3 000 arkkiä (käytettäessä jotakin seuraavista lisävarusteyhdistelmistä: nitoja/niputtaja, nitoja/niputtaja ja reiitin, nitoja/niputtaja ja kirjasten nitoja)
Yhteensopivat käyttöjärjestelmät	Windows 10 (32- ja 64-bittinen), Windows 8 (32- ja 64-bittinen), Windows 7 (32- ja 64-bittinen), Windows Vista (32- ja 64-bittinen), Windows Server 2012 (64-bittinen), Windows Server 2008 (32- ja 64-bittinen), Windows Server 2008 R2 (64-bittinen), Windows Server 2003 (SP1 tai uudempi) (32- ja 64-bittinen); Mac OS X -versio 10.6.8, OS X 10.7.5 Lion, OS X 10.8 Mountain Lion; Uusimman käyttöjärjestelmän tuki on saatavilla osoitteessa: Air Print™ (http://support.apple.com/kb/ht4356), Android (http://www.android.com), Citrix- ja Windows-päätelävelut (http://www.hp.com/go/udp), HP ePrint -ohjelmisto-ohjain (http://www.hp.com/go/eprintssoftware , Linux (http://www.hplip.net), Novell (http://www.novell.com/print), SAP-laitteyyppi (http://www.hp.com/go/sap/drivers), SAP-tulostus (http://www.hp.com/go/sap/print), UNIX (http://www.hp.com/go/unix) UNIX JetDirect (http://www.hp.com/go/jetdirectunix_software)	Windows 10 (32- ja 64-bittinen), Windows 8 (32- ja 64-bittinen), Windows 7 (32- ja 64-bittinen), Windows Vista (32- ja 64-bittinen), Windows Server 2012 (64-bittinen), Windows Server 2008 (32- ja 64-bittinen), Windows Server 2008 R2 (64-bittinen), Windows Server 2003 (SP1 tai uudempi) (32- ja 64-bittinen); Mac OS X -versio 10.6.8, OS X 10.7.5 Lion, OS X 10.8 Mountain Lion; Uusimman käyttöjärjestelmän tuki on saatavilla osoitteessa: Air Print™ (http://support.apple.com/kb/ht4356), Android (http://www.android.com), Citrix- ja Windows-päätelävelut (http://www.hp.com/go/udp), HP ePrint -ohjelmisto-ohjain (http://www.hp.com/go/eprintssoftware , Linux (http://www.hplip.net), Novell (http://www.novell.com/print), SAP-laitteyyppi (http://www.hp.com/go/sap/drivers), SAP-tulostus (http://www.hp.com/go/sap/print), UNIX (http://www.hp.com/go/unix) UNIX JetDirect (http://www.hp.com/go/jetdirectunix_software)
Yhteensopivat verkkokäyttöjärjestelmät	HP-UX 10.20, 11.x, 11.i; IBM AIX 3.2.5 tai uudempi versio; Mac OS X v10.6, OS X v10.7 Lion, OS X v10.8 Mountain Lion; Windows 2000; MPE-iX; Citrix MetaFrame Server; Novell 5.1 tai uudempi; Red Hat Linux 7.x tai uudempi; Solaris 2.5 tai uudempi (vain SPARC-järjestelmät); SuSe Linux 8.x tai uudempi; Windows 2003 SP2+ (64-bittinen); Windows Server 2003 SP2+; Windows Terminal Services; Windows Vista (32- ja 64-bittinen); Windows Vista -valmius; Windows XP SP3+ (64-bittinen); Windows XP SP3+ Home; Windows XP SP3+ Professional; Windows XP SP3+ Professional ja Windows Vista; Windows 7 SP1 tai uudempi versio (32- ja 64-bittinen); Windows 8 (32- ja 64-bittinen); Windows Server 2008 (32- ja 64-bittinen); Windows Server 2008 R2 (64-bittinen); Windows Server 2012 (64-bittinen). (Microsoft IPv6 -yhteensopivuus Windows 2003-, Windows XP Home-, Windows XP Professional- ja Windows Vista -käyttöjärjestelmissä)	HP-UX 10.20, 11.x, 11.i; IBM AIX 3.2.5 tai uudempi versio; Mac OS X v10.6, OS X v10.7 Lion, OS X v10.8 Mountain Lion; Windows 2000; MPE-iX; Citrix MetaFrame Server; Novell 5.1 tai uudempi; Red Hat Linux 7.x tai uudempi; Solaris 2.5 tai uudempi (vain SPARC-järjestelmät); SuSe Linux 8.x tai uudempi; Windows 2003 SP2+ (64-bittinen); Windows Server 2003 SP2+; Windows Terminal Services; Windows Vista (32- ja 64-bittinen); Windows Vista -valmius; Windows XP SP3+ (64-bittinen); Windows XP SP3+ Home; Windows XP SP3+ Professional; Windows XP SP3+ Professional ja Windows Vista; Windows 7 SP1 tai uudempi versio (32- ja 64-bittinen); Windows 8 (32- ja 64-bittinen); Windows Server 2008 (32- ja 64-bittinen); Windows Server 2008 R2 (64-bittinen); Windows Server 2012 (64-bittinen). (Microsoft IPv6 -yhteensopivuus Windows 2003-, Windows XP Home-, Windows XP Professional- ja Windows Vista -käyttöjärjestelmissä)
Järjestelmän vähimmäisvaatimukset	Windows: Windows 10, Windows 8, Windows 7 (SP1+), Windows Vista, Windows Server 2012 (64-bittinen), Windows Server 2008, Windows Server 2008 R2 (64-bittinen), Windows Server 2003 (SP1+); 200 Mt vapaata kiintolevytilaa, CD-ROM-/DVD-asema tai Internet-yhteys, erillinen USB 1.1/2.0 tai verkkoyhteys (lisätietoja käyttöjärjestelmän kanssa yhteensopivan laitteiston järjestelmävaatimuksista on osoitteessa http://www.microsoft.com); Mac: Mac OS X v10.6.8, OS X 10.7.5 Lion, OS X 10.8 Mountain Lion; 1 Gt vapaata kiintolevytilaa; CD-ROM- tai DVD-asema tai internet-yhteys; erillinen USB 1.1- tai USB 2.0 -yhteys tai verkkoyhteys (Katso järjestelmävaatimukset käyttöjärjestelmän kanssa yhteensopivalle laitteistolle osoitteesta http://apple.com)	Windows: Windows 10, Windows 8, Windows 7 (SP1+), Windows Vista, Windows Server 2012 (64-bittinen), Windows Server 2008, Windows Server 2008 R2 (64-bittinen), Windows Server 2003 (SP1+); 200 Mt vapaata kiintolevytilaa, CD-ROM-/DVD-asema tai Internet-yhteys, erillinen USB 1.1/2.0 tai verkkoyhteys (lisätietoja käyttöjärjestelmän kanssa yhteensopivan laitteiston järjestelmävaatimuksista on osoitteessa http://www.microsoft.com); Mac: Mac OS X v10.6.8, OS X 10.7.5 Lion, OS X 10.8 Mountain Lion; 1 Gt vapaata kiintolevytilaa; CD-ROM- tai DVD-asema tai internet-yhteys; erillinen USB 1.1- tai USB 2.0 -yhteys tai verkkoyhteys (Katso järjestelmävaatimukset käyttöjärjestelmän kanssa yhteensopivalle laitteistolle osoitteesta http://apple.com)
Mukana toimitettu ohjelmisto	Erillinen HP PCL 6 -tulostinohjain, Mac-ohjelmistolinkki (asennusohjelma Macille), asennusohjelma Windowsille	Erillinen HP PCL 6 -tulostinohjain, Mac-ohjelmistolinkki (asennusohjelma Macille), asennusohjelma Windowsille
Suojauksen hallinta	Identiteetin hallinta Kerberos-todennus, LDAP-käyttöoikeuden vahvistus, PIN-koodit 1 000 käyttäjälle, valinnainen HP Access Control ja muiden valmistajien kehittyneet todennusratkaisut (esim. yritysten henkilökorttien lukulaitteet); Verkko: IPsec/palomuuri ja sertifikaatti, esijaettu avain ja Kerberos-todennus, tuki WJA-10 IPsec -määrittelyalajennukselle, 802.1.x -todennus (EAP-PEAP, EAP-TLS), SNMPv3, HTTPS, sertifikaatteja, käyttöoikeusluettelo; Tiedot: Tallennettujen tietojen salaus, SSL/TLS, salatut tunnisteet; Laite: Paikka turvalukolle, USB-portin poistaminen käytöstä, Hardware Integration Pocket tietoturvaratkaisuille; Suojauksen hallinta: Yhteensopiva HP Imaging & Printing Security Centerin kanssa	Identiteetin hallinta Kerberos-todennus, LDAP-käyttöoikeuden vahvistus, PIN-koodit tuhannelle käyttäjälle, valinnainen HP Access Control ja muiden valmistajien kehittyneet todennusratkaisut (esim. yritysten henkilökorttien lukulaitteet); Verkko: IPsec/palomuuri ja sertifikaatti, esijaettu avain ja Kerberos-todennus, tuki WJA-10 IPsec -määrittelyalajennukselle, 802.1.x -todennus (EAP-PEAP, EAP-TLS), SNMPv3, HTTPS, sertifikaatit, käyttöoikeusluettelo; Tiedot: Tallennettujen tietojen salaus, suojattu tietojen poisto, SSL/TLS, salatut tunnisteet; Laite: Paikka turvalukolle, USB-portin poistaminen käytöstä, Hardware Integration Pocket tietoturvaratkaisuille; Suojauksen hallinta: Yhteensopiva HP Imaging & Printing Security Centerin kanssa
Tulostimen hallinta	HP Web Jetadmin; HP Utility (Mac)	HP Web Jetadmin; HP Utility (Mac)
Mitat ja paino		
Tulostimen mitat (L x S x K)	Vähintään 1 095 x 648 x 635 mm; Enintään: 1 390 x 648 x 655 mm;	Vähintään 1 095 x 715 x 1040 mm; Enintään: 1 390 x 715 x 1065 mm;
Pakkauksen mitat (L x S x K)	856 x 760 x 978 mm	856 x 790 x 1 368 mm
Tulostimen paino	76,1 kg	108,4 kg
Pakkauksen paino	88,84 kg	130,67 kg
Käyttöympäristö	Lämpötila: 10–32,5°C; Kosteus: 10–80 % suhteellinen kosteus	Lämpötila: 10–32,5°C; Kosteus: 10–80 % suhteellinen kosteus
Säilytysolosuhteet	Lämpötila: 0–40 °C; Kosteus: 10–90 % suhteellinen kosteus	Lämpötila: 0–40 °C; Kosteus: 10–90 % suhteellinen kosteus
Virta	Edellytykset: USA, Canada, Mexico, Japan and Taiwan: Input Voltage: 100 to 127 VAC, 50/60 Hz, 11 A; Rest of the world (including EU): Input Voltage: 220 to 240 VAC, 50/60 Hz, 5.5 A (Not dual voltage, power supply varies by part number with # Option code identifier). Not dual voltage, power supply varies by part number with # Option code identifier.; Virrankulutus: 1 000 W (tulostettaessa), 38 W (valmiustilassa), 6,5 W (lepotilassa), 2,2 W (automaattinen katkaisu), 0,3 W (virta katkaistuna); Tyypillinen sähkökulutus (TEC): Blue Angel: 3,8 kWh viikossa; Energy Star 3.0: 0,832 kWh viikossa; Virtalähteen tyyppi: Sisäinen virtalähde;	Edellytykset: USA, Canada, Mexico, Japan and Taiwan: Input Voltage: 100 to 127 VAC, 50/60 Hz, 11 A; Rest of the world (including EU): Input Voltage: 220 to 240 VAC, 50/60 Hz, 5.5 A (Not dual voltage, power supply varies by part number with # Option code identifier). Not dual voltage, power supply varies by part number with # Option code identifier.; Tyypillinen sähkökulutus (TEC): Blue Angel: 3,8 kWh viikossa; Energy Star 3.0: 0,832 kWh viikossa; Virtalähteen tyyppi: Sisäinen virtalähde;
Sertifikaatit	CISPR 22:2008 / EN 55022:2010 (luokka A); EN 61000-3-2:2006 +A1:2009 +A2:2009; EN 61000-3-3:2008; EN 55024:2010; EMC-direktiivi 2004/108/EY ja CE-merkintä (Eurooppa); muut EMC-hyväksynnät eri maiden vaatimusten mukaisesti ENERGY STAR® -hyväksytyt; EPEAT® Silver; CECP;	CISPR 22:2008 / EN 55022:2010 (luokka A); EN 61000-3-2:2006 +A1:2009 +A2:2009; EN 61000-3-3:2008; EN 55024:2010; EMC-direktiivi 2004/108/EY ja CE-merkintä (Eurooppa); muut EMC-hyväksynnät eri maiden vaatimusten mukaisesti ENERGY STAR® -hyväksytyt; EPEAT® Silver; CECP;
Blue Angel -yhteensopiva	Ei; Katso ECI-asiakirja	Kyllä, Blue Angel DE-UZ 205 –vain alkuperäisillä HP-tarvikkeilla
Alkuperämaa	Valmistettu Japanissa	Valmistettu Japanissa
Pakkauksen sisältö	HP LaserJet M806dn -tulostin; HP LaserJet -väriainekasetti, musta (34 500 sivua); laitteiston asennusoppas, tukiesite, takuukortti; tulostimen dokumentaatio ja ohjain CD-ROM-levyllä; virtajohto	HP LaserJet Enterprise M806x+ -tulostin; HP LaserJet -väriainekasetti, musta (34 500 sivua); laitteiston asennusoppas, tukiesite, takuukortti; tulostimen dokumentaatio ja ohjain CD-ROM-levyllä; virtajohto
Takuu	Yhden vuoden takuu, huolto seuraavana arkipäivänä asennuspaikalla. Takuu- ja tukivaihtoehdot vaihtelevat tuotteen, maan ja paikallisen lainsäädännön mukaan. Käy osoitteessa http://www.hp.com/support ja lue lisää HP:n palkituista palvelu- ja tukivaihtoehdoista maassasi.	Yhden vuoden takuu, huolto seuraavana arkipäivänä asennuspaikalla. Takuu- ja tukivaihtoehdot vaihtelevat tuotteen, maan ja paikallisen lainsäädännön mukaan. Käy osoitteessa http://www.hp.com/support ja lue lisää HP:n palkituista palvelu- ja tukivaihtoehdoista maassasi.

Alaviitteet

- ¹ Wireless Direct -tulostus voidaan lisätä HP Color LaserJet Enterprise M806dn- ja M806x+ CZ245A -sarjan malleihin. Mobiililaitteikäyttö saattaa edellyttää sovellusta tai ohjainta. Langattoman yhteyden toimivuuteen vaikuttaa fyysinen ympäristö ja etäisyys tulostimesta. Lisätietoja on osoitteessa hp.com/go/wirelessprinting.
- ² Touch-to-print-toiminto voidaan lisätä HP LaserJet Enterprise M806dn- ja M806x+ CZ245A -sarjan malleihin. Mobiililaitteen on tuettava NFC-tulostusta.
- ³ 4 600 arkin enimmäispaperikapasiteetti on vakiona malleissa HP LaserJet Enterprise M806x+ CZ245A ja M806dn+ ja saatavana myös HP LaserJet Enterprise -malliin lisävarusteena hankittavalla 3 500 arkin tehosyöttökerolla.
- ⁴ Kaksilokeroinen nitoja/niputtaja, kaksilokeroinen nitoja/niputtaja/rei'itin ja kirjasten nitoja ovat lisävarusteita. Hankittava erikseen.
- ⁵ HP:n yleistulostinohjain on maksuton ja ladattavissa osoitteesta hp.com/go/upd.
- ⁶ Maksuton HP Web Jetadmin on ladattavissa osoitteesta hp.com/go/webjetadmin.
- ⁷ HP Imaging and Printing -tietoturvakeskus on hankittava erikseen.
- ⁸ HP Instant-on Security -ominaisuus on osa HP Imaging and Printing -tietoturvakeskusta, joka on hankittava erikseen.
- ⁹ HP:n tehokas suojattu kiintolevy ei ole käytettävissä HP LaserJet Enterprise M806dn -mallissa eikä sitä voi hankkia erikseen.
- ¹⁰ Paikallinen tulostus edellyttää, että mobiililaitte ja tulostin ovat samassa verkossa tai että tulostimeen on muodostettu suora langaton yhteys. Langattoman yhteyden toimivuuteen vaikuttaa fyysinen ympäristö ja etäisyys tukiasemasta. Langattomat toiminnot ovat yhteensopivia vain 2,4 GHz:n toimintojen kanssa. Etätulostus edellyttää internet-yhteyttä verkkoon liitettyyn HP-tulostimeen. Myös sovellusta tai ohjelmistoa sekä HP ePrint -tilin rekisteröimistä saatetaan edellyttää. Langattoman laajakaistan käyttöön tarvitaan erikseen hankittava palvelusopimus mobiililaitteille. Tarkista palvelun saatavuus ja kattavuus palveluntarjoajalta. Lisätietoja osoitteessa hp.com/go/mobileprinting.
- ¹¹ Tuki OS X® Lion- ja OS X® Mountain Lion -käyttöjärjestelmille sekä seuraaville laitteille, joissa on vähintään iOS 4.2 -käyttöjärjestelmäversio: iPad® (kaikki mallit), iPhone® (3GS tai uudempi) ja iPod touch® (3. sukupolvi tai uudempi). Toimii HP:n AirPrint-valmiiden tulostimien kanssa ja edellyttää, että tulostin on yhdistetty samaan verkkoon kuin OS X- tai iOS-laitte. Langattoman yhteyden toimivuuteen vaikuttaa fyysinen ympäristö ja etäisyys tukiasemasta. OS X, iPad, iPhone ja iPod touch ovat Apple®-yhtiön Yhdysvalloissa ja muissa maissa rekisteröimiä tavaramerkkejä. AirPrint™ ja AirPrint-logo ovat Apple-yhtiön tavaramerkkejä.
- ¹² FCC Luokka A:n päästörajoja noudattava laite täyttää vähemmän tiukat (korkeampien päästöjen) päästötasovaatimukset, jotka FCC on määritellyt kaupallisessa ympäristössä toimiville laitteille. FCC:n A-luokan laitetta ei voida markkinoida käytettäväksi asuintiloissa eikä sellaista pitäisi ostaa asuntoon, koska se saattaa häiritä radioyhteyksiä.



<http://www.hp.fi>

Tuote voi olla erilainen kuin näissä kuvissa. © 2018 HP Development Company, L.P. Tässä olevat tiedot voivat muuttua ilman ennakkoilmoitusta. HP-tuotteiden ja -palvelujen ainoat takuut määritetään tuotteiden ja palvelujen mukana toimitettavissa rajoitetun takuun lausekkeissa. Tämän julkaisun sisältöä ei tule tulkita lisätakuuksi. HP ei vastaa tämän julkaisun sisältämistä teknisistä tai toimituksellisista virheistä tai puutteista.

Julkaisupaikka Eurooppa, Lähi-itä, Afrikka Huhtikuu 2021

--

