

ThinkPad[®] P15 Gen 1/T15g Gen 1

Setup Guide

Guide de configuration

Einrichtungsanleitung

Guida di configurazione

Installatiegids

Manual de Configuração

Lenovo

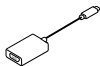
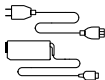
For Barcode Position Only

Printed in China

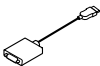
PN: SP40T80230

Initial Setup

Configuration iniziale | Erstkonfiguration | Configurazione iniziale | Eerste installatie |
Configuração inicial



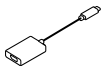
* Lenovo USB-C to
VGA Adapter



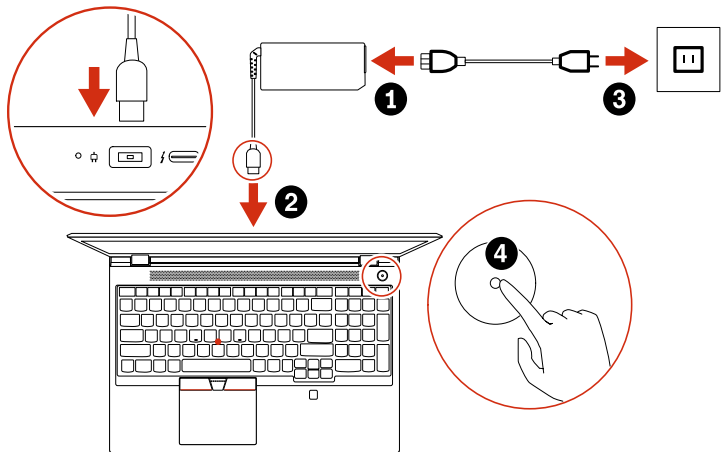
* Lenovo HDMI to
VGA Adapter



* Lenovo Pen Pro, Pen
Holder, USB-C Cable



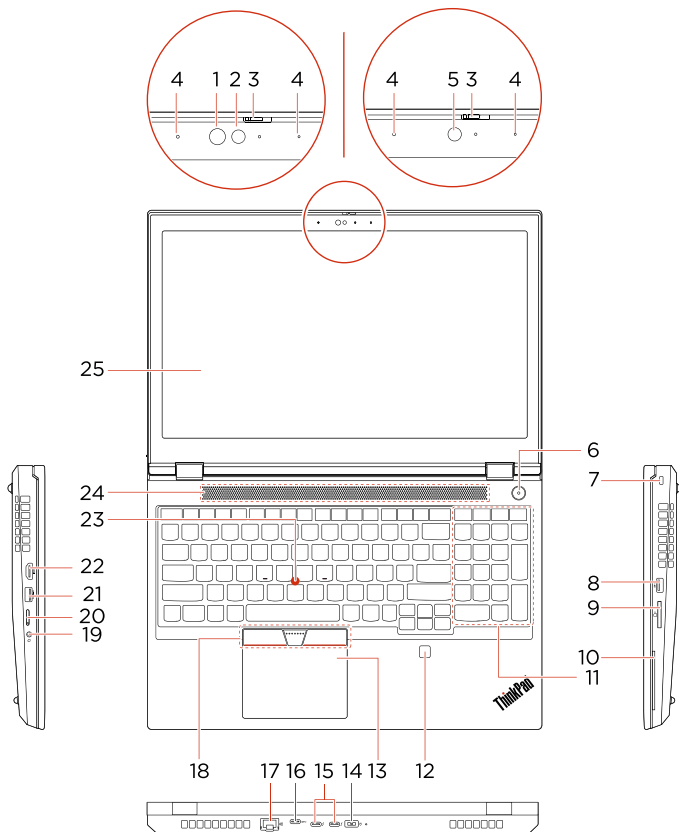
* Lenovo USB-C to
DisplayPort Adapter



* For selected models | Sur certains modèles | Für ausgewählte Modelle | Per alcuni modelli | Voor bepaalde modellen | Em modelos selecionados

Overview

Présentation | Überblick | Panoramica | Overzicht | Descrição geral



- * 1. Infrared (IR) LED
- * 2. Camera with IR function
- * 3. ThinkShutter
- 4. Microphones
- * 5. Camera
- 6. Power button
- 7. Security-lock slot
- 8. USB 3.2 connector Gen 1
- 9. SD-card slot
- * 10. Smart-card slot
- 11. Numeric keypad
- 12. Fingerprint reader
- 13. Trackpad
- 14. Power connector
- 15. Thunderbolt™ 3 connectors (USB-C)
- 16. USB-C™ (3.2 Gen 1) connector
- 17. Ethernet connector
- 18. TrackPoint® buttons
- 19. Audio connector
- * 20. Nano-SIM-card slot
- 21. Always On USB 3.2 connector Gen 1
- 22. HDMI™ connector
- 23. TrackPoint pointing stick
- 24. Speaker
- * 25. Multi-touch screen

i Read the statement on USB transfer rate in the *User Guide*. Refer to the *Safety and Warranty Guide* for accessing the *User Guide*.


- * 1. Voyant infrarouge
- * 2. Caméra avec fonction infrarouge
- * 3. ThinkShutter
- 4. Microphones
- * 5. Caméra
- 6. Bouton d'alimentation
- 7. Prise de sécurité
- 8. Connecteur USB 3.2 Gen 1
- 9. Logement pour carte SD
- * 10. Logement pour carte à puce
- 11. Pavé numérique
- 12. Lecteur d'empreintes digitales
- 13. Pavé tactile
- 14. Connecteur d'alimentation
- 15. Connecteurs Thunderbolt™ 3 (USB-C)
- 16. Connecteur USB-C™ (3.2 Gen 1)
- 17. Connecteur Ethernet
- 18. Boutons TrackPoint®
- 19. Connecteur audio
- * 20. Logement pour carte nano-SIM
- 21. Connecteur Always On USB 3.2 Gen 1
- 22. Connecteur HDMI™
- 23. Dispositif de pointage TrackPoint
- 24. Haut-parleur
- * 25. Écran tactile multipoint

i Lire la déclaration sur le taux de transfert USB dans le *Guide d'utilisation*. Consulter les *Consignes de sécurité et déclaration de garantie* pour accéder au *Guide d'utilisation*.

- * 1. Infrarot (IR)-LED
- * 2. Kamera mit IR-Funktion
- * 3. ThinkShutter
- 4. Mikrofone
- * 5. Kamera
- 6. Betriebsspannungsschalter
- 7. Schlitz für Sicherheitsschloss
- 8. USB 3.2-Anschluss Gen 1
- 9. SD-Kartensteckplatz
- * 10. Smart-Card-Steckplatz
- 11. Numerischer Tastenblock
- 12. Lesegerät für Fingerabdrücke
- 13. Trackpad
- 14. Netzteilanschluss
- 15. Thunderbolt™ 3-Anschlüsse (USB-C)
- 16. USB-C™-Anschluss (3.2 Gen 1)
- 17. Ethernet-Anschluss
- 18. TrackPoint®-Klicktasten
- 19. Audioanschluss
- * 20. Nano-SIM-Kartensteckplatz
- 21. Always On USB 3.2-Anschluss Gen 1
- 22. HDMI™-Anschluss
- 23. TrackPoint-Stift
- 24. Lautsprecher
- * 25. Multitouchscreen

 Lesen Sie den Hinweis zur USB-Übertragungsrate im *Benutzerhandbuch*. Informationen zum Zugriff auf das *Benutzerhandbuch* finden Sie im *Handbuch Sicherheit und Garantie*.

- * 1. LED a infrarossi (IR)
- * 2. Fotocamera con funzione IR
- * 3. ThinkShutter
- 4. Microfoni
- * 5. Fotocamera
- 6. Pulsante di alimentazione
- 7. Slot del blocco di sicurezza
- 8. Connettore USB 3.2 Gen 1
- 9. Slot per schede SD
- * 10. Slot per Smart Card
- 11. Tastierino numerico
- 12. Lettore di impronte digitali
- 13. Trackpad
- 14. Connettore di alimentazione
- 15. Connettori Thunderbolt™ 3 (USB-C)
- 16. Connettore USB-C™ (3.2 Gen 1)
- 17. Connettore Ethernet
- 18. Pulsanti TrackPoint®
- 19. Connettore audio
- * 20. Slot per schede nano-SIM
- 21. Connettore Always On USB 3.2 Gen 1
- 22. Connettore HDMI™
- 23. Levetta di puntamento TrackPoint
- 24. Altoparlante
- * 25. Schermo multitouch

 Leggere le informazioni sulla velocità di trasferimento USB nella *Guida per l'utente*. Fare riferimento alla *Guida in materia di sicurezza e garanzia* per accedere alla *Guida per l'utente*.

- * 1. Infrarood (IR) lampje
- * 2. Camera met IR-functie
- * 3. ThinkShutter
- 4. Microfoons
- * 5. Camera
- 6. Aan/uit-knop
- 7. Beveiligingsslot
- 8. USB 3.2 Gen 1-aansluiting
- 9. SD-kaartsleuf
- * 10. Sleuf voor Smartcard
- 11. Numeriek toetsenblok
- 12. Vingerafdruklezer
- 13. Trackpad
- 14. Voedingsaansluiting
- 15. Thunderbolt™ 3-aansluitingen (USB-C)
- 16. USB-C™-aansluiting (3.2 Gen 1)
- 17. Ethernet-aansluiting
- 18. TrackPoint®-knoppen
- 19. Audioaansluiting
- * 20. Nano-SIM-kaartsleuf
- 21. Always On USB 3.2 Gen 1-aansluiting
- 22. HDMI™-aansluiting
- 23. TrackPoint-aanwijsknopje
- 24. Luidspreker
- * 25. Multitouch-scherm

 Lees de verklaring over de USB-overdrachtssnelheid in de *Gebruikershandleiding*. Raadpleeg de *Handleiding veiligheid en garantie* voor toegang tot de *Gebruikershandleiding*.

- * 1. LED infravermelho (IV)
- * 2. Câmara com função de IV
- * 3. ThinkShutter
- 4. Microfones
- * 5. Câmara
- 6. Botão para ligar/desligar
- 7. Ranhura de bloqueio para segurança
- 8. Conector USB 3.2 Gen 1
- 9. Ranhura para cartões SD
- * 10. Ranhura para cartões Smart Card
- 11. Teclado numérico
- 12. Leitor de impressões digitais
- 13. Pannel tátil
- 14. Conector de alimentação
- 15. Conectores Thunderbolt™ 3 (USB-C)
- 16. Conector USB-C™ (3.2 Gen 1)
- 17. Conector Ethernet
- 18. Botões do TrackPoint®
- 19. Conector de áudio
- * 20. Ranhura para cartões nano-SIM
- 21. Conector Always On USB 3.2 Gen 1
- 22. Conector HDMI™
- 23. Ponto de deslocamento do rato TrackPoint
- 24. Coluna
- * 25. Ecrã multitoque

 Leia a declaração relativa à velocidade de transferência USB no *Manual do Utilizador*. Consulte o *Manual de Segurança e Garantia* para aceder ao *Manual do Utilizador*.

Additional information

Informations complémentaires | Zusätzliche Informationen | Informazioni aggiuntive | Aanvullende informatie | Informações adicionais

European Union (EU) / United Kingdom (UK) – Radio Equipment Compliance

Hereby, Lenovo declares that the radio equipment type ThinkPad P15 Gen 1 / ThinkPad T15g Gen 1 is in compliance with Directive 2014/53/EU, as well as UK Radio Equipment Regulations SI 2017 No. 1206.

The full texts of the system declarations of conformity are available at:

<https://www.lenovo.com/us/en/compliance/eu-doc> for EU and

<https://www.lenovo.com/us/en/compliance/uk-doc> for UK.

This radio equipment operates with the following frequency bands and maximum radio-frequency power:

Technology	Frequency band [MHz]	Maximum transmit power
WLAN 802.11b/g/n/ax	2400 - 2483.5	< 20 dBm
WLAN 802.11a/n/ac/ax	5150 - 5725	< 23 dBm
WLAN 802.11a/n/ac/ax	5725 - 5875	< 13.98 dBm
Bluetooth BR/EDR/LE	2400 - 2483.5	< 20 dBm
WWAN UMTS	1/8	< 24.5 dBm
WWAN LTE	1/3/7/8/20/28	< 24 dBm
WWAN LTE	38/40/42	< 24 dBm

Usage of this device is limited to indoor use in the WLAN band 5150 - 5350 MHz.

Union européenne / Royaume-Uni - Conformité à la directive concernant l'équipement radio

Lenovo déclare par la présente que les équipements radio de types ThinkPad P15 Gen 1 / ThinkPad T15g Gen 1 sont conformes à la directive 2014/53/UE ainsi qu'à la réglementation du Royaume-Uni relative aux équipements radio SI 2017 n° 1206.

Le texte complet des déclarations de conformité concernant les systèmes est disponible à l'adresse Internet suivante :

<https://www.lenovo.com/us/en/compliance/eu-doc> pour l'Union européenne et

<https://www.lenovo.com/us/en/compliance/uk-doc> pour le Royaume-Uni.

Cet équipement radio utilise les bandes de fréquences suivantes et une alimentation à haute fréquence maximum :

Technologie	Bande de fréquence [MHz]	Niveau de puissance de transmission maximal
WLAN 802.11b/g/n/ax	2 400 - 2 483,5	< 20 dBm
WLAN 802.11a/n/ac/ax	5 150 - 5 725	< 23 dBm
WLAN 802.11a/n/ac/ax	5 725 - 5 875	< 13,98 dBm
Bluetooth BR/EDR/LE	2 400 - 2 483,5	< 20 dBm
WWAN UMTS	1/8	< 24,5 dBm
WWAN LTE	1/3/7/8/20/28	< 24 dBm
WWAN LTE	38/40/42	< 24 dBm

Ce périphérique ne peut être utilisé qu'à l'intérieur, dans la bande de fréquences WLAN de 5 150 à 5 350 MHz.

Europäische Union (EU) / Vereinigtes Königreich (UK) - Erfüllung der Funkanlagen-Richtlinie

Lenovo erklärt hiermit, dass die Funkgeräte vom Typ ThinkPad P15 Gen 1 / ThinkPad T15g Gen 1 der EU-Richtlinie 2014/53/EU entsprechen und die UK-Funkanlagen-Richtlinie SI 2017/1206 erfüllen.

Der vollständige Wortlaut der Konformitätserklärungen für das System ist verfügbar unter:

<https://www.lenovo.com/us/en/compliance/eu-doc> für die EU und

<https://www.lenovo.com/us/en/compliance/uk-doc> für UK.

Dieses Funkgerät arbeitet mit den folgenden Frequenzbändern und der folgenden maximalen HF-Leistung:

Technologie	Frequenzband [MHz]	Maximale Übertragungsgleistung
WLAN 802.11b/g/n/ax	2.400 - 2.483,5	< 20 dBm
WLAN 802.11a/n/ac/ax	5.150 - 5.725	< 23 dBm
WLAN 802.11a/n/ac/ax	5.725 - 5.875	< 13,98 dBm
Bluetooth BR/EDR/LE	2.400 - 2.483,5	< 20 dBm
WWAN UMTS	1/8	< 24,5 dBm
WWAN LTE	1/3/7/8/20/28	< 24 dBm
WWAN LTE	38/40/42	< 24 dBm

Die Verwendung dieser Einheit ist im Innenbereich auf das Frequenzband von 5.150 bis 5.350 MHz beschränkt.

Conformità alla direttiva sulle apparecchiature radio per l'Unione Europea (UE) / il Regno Unito (UK)

Con la presente documentazione, Lenovo dichiara che i tipi di apparecchiatura radio ThinkPad P15 Gen 1 / ThinkPad T15g Gen 1 sono conformi alla direttiva 2014/53/UE e alle normative per le apparecchiature radio del Regno Unito, decreto ministeriale n. 1206 del 2017.

I testi integrali delle dichiarazioni di conformità dei sistemi sono disponibili all'indirizzo:

<https://www.lenovo.com/us/en/compliance/eu-doc> per l'Unione Europea e
<https://www.lenovo.com/us/en/compliance/uk-doc> per il Regno Unito.

Questa apparecchiatura radio funziona con le seguenti bande di frequenza e di alimentazione a radiofrequenza massime:

Tecnologia	Banda di frequenza [MHz]	Potenza di trasmissione massima
WLAN 802.11b/g/n/ax	2.400 - 2.483,5	< 20 dBm
WLAN 802.11a/n/ac/ax	5.150 - 5.725	< 23 dBm
WLAN 802.11a/n/ac/ax	5.725 - 5.875	< 13,98 dBm
Bluetooth BR/EDR/LE	2.400 - 2.483,5	< 20 dBm
WWAN UMTS	1/8	< 24,5 dBm
WWAN LTE	1/3/7/8/20/28	< 24 dBm
WWAN LTE	38/40/42	< 24 dBm

L'utilizzo di questo dispositivo è limitato ad ambienti chiusi in banda WLAN compresa 5.150 e 5.350 MHz.

Europese Unie (EU) / Verenigd Koninkrijk (VK) — Naleving van richtlijnen voor radioapparatuur

Hierbij verklaart Lenovo dat de radioapparatuur van het type ThinkPad P15 Gen 1 / ThinkPad T15g Gen 1 voldoet aan Richtlijn 2014/53/EU en aan de Britse regelgeving voor radioapparatuur SI 2017 No. 1206.

De volledige tekst van de conformiteitsverklaringen voor dit systeem is beschikbaar op:
<https://www.lenovo.com/us/en/compliance/eu-doc> voor de EU en
<https://www.lenovo.com/us/en/compliance/uk-doc> voor het VK.

Deze radioapparatuur werkt met de volgende frequentiebanden en maximaal radiofrequentievermogen:

Technologie	Frequentieband [MHz]	Maximaal zendvermogen
WLAN 802.11b/g/n/ax	2400 - 2483,5	< 20 dBm
WLAN 802.11a/n/ac/ax	5150 - 5725	< 23 dBm
WLAN 802.11a/n/ac/ax	5725 - 5875	< 13,98 dBm
Bluetooth BR/EDR/LE	2400 - 2483,5	< 20 dBm
WWAN UMTS	1/8	< 24,5 dBm
WWAN LTE	1/3/7/8/20/28	< 24 dBm
WWAN LTE	38/40/42	< 24 dBm

Gebruik van dit apparaat is beperkt tot gebruik binnenshuis in de WLAN-band van 5150 tot 5350 MHz.

União Europeia (UE) / Reino Unido (RU) — Conformidade com o Equipamento de Rádio

Pelo presente, a Lenovo declara que os tipos de equipamento de rádio ThinkPad P15 Gen 1 / ThinkPad T15g Gen 1 estão em conformidade com a Diretiva 2014/53/UE, bem como com os Regulamentos sobre Equipamento de Rádio do Reino Unido SI 2017 N.º 1206.

Os textos completos das declarações de conformidade do sistema estão disponíveis em:
<https://www.lenovo.com/us/en/compliance/eu-doc> para a UE e
<https://www.lenovo.com/us/en/compliance/uk-doc> para o RU.

Este equipamento de rádio funciona com as seguintes bandas de frequência e potência de radiofrequência máxima:

Tecnologia	Banda de frequência [MHz]	Potência de transmissão máxima
WLAN 802.11b/g/n/ax	2400 - 2483,5	< 20 dBm
WLAN 802.11a/n/ac/ax	5150 - 5725	< 23 dBm
WLAN 802.11a/n/ac/ax	5725 - 5875	< 13,98 dBm
Bluetooth BR/EDR/LE	2400 - 2483,5	< 20 dBm
WWAN UMTS	1/8	< 24,5 dBm
WWAN LTE	1/3/7/8/20/28	< 24 dBm
WWAN LTE	38/40/42	< 24 dBm

A utilização deste dispositivo é limitada à utilização no interior na banda WLAN 5150 - 5350 MHz.

E-manual

Manuel électronique | E-Handbuch | Manuale elettronico | E-handleiding | Manual electrónico



Second Edition (May 2021)

© Copyright Lenovo 2020,2021.

LIMITED AND RESTRICTED RIGHTS NOTICE: If data or software is delivered pursuant to a General Services Administration "GSA" contract, use, reproduction, or disclosure is subject to restrictions set forth in Contract No. GS-35F-05925.

Reduce | Reuse | Recycle



