

Philips
Monitor LCD con
SmoothTouch

B-Line

17" (43,2 cm)
1280 x 1024 (SXGA)

172B9TL



Display interattivo luminoso con SmoothTouch

Un monitor touch screen antiriflesso robusto, resistente all'acqua e alla polvere per un'estrema flessibilità di utilizzo in ogni ambiente, dotato di piedistallo articolabile per adattarsi a ogni angolazione. Il monitor offre un utilizzo semplice e intuitivo nelle varie applicazioni, aumentando significativamente la tua produttività.

Brillante display interattivo

- Display SmoothTouch per risposta di tocco naturale e fluida
- Stylus per prestazioni fluide e ad elevata precisione con maggiore controllo
- La superficie anteriore del monitor è conforme allo standard IP65 per la resistenza all'acqua e alla polvere
- Rivestimento antiriflesso (AG) per ridurre le interferenze visive
- SmartContrast: per dettagli in tonalità di nero incredibili
- LowBlue Mode per una produttività che non affatica gli occhi
- Minore affaticamento degli occhi grazie alla tecnologia Flicker-Free
- Modalità EasyRead per un'esperienza di lettura simile alla carta

Facilità d'uso

- HDMI assicura una connettività digitale universale
- Trasferimento dati USB 3.1 a velocità elevata
- Connessione DisplayPort per la massima elaborazione delle immagini

PHILIPS

In evidenza

SmoothTouch



Questo display Philips impiega la più recente tecnologia capacitiva Projected a 10 punti tattili per una risposta fluida. È possibile utilizzare al meglio le nuove funzionalità delle applicazioni tattili e sfruttare appieno quelle più datate. Scrivi toccando con 10 dita o divertiti con giochi interattivi insieme ai tuoi amici. Collabora con i colleghi interattivamente per il lavoro o la scuola e aumenta la tua produttività ed efficienza.

Resistente all'acqua e alla polvere



Per ambienti impegnativi, è necessario disporre di un monitor progettato per resistere alla polvere e agli schizzi d'acqua che possono verificarsi durante la normale vita quotidiana. Le marcature di protezione ingresso (IP) definite nello standard internazionale IEC/EN 60529, vengono utilizzate per stabilire i livelli di efficacia degli involucri per apparecchiature elettriche contro l'intrusione di corpi estranei e umidità. Questo display Philips soddisfa i requisiti IP internazionali per quanto riguarda la resistenza all'acqua e alla polvere. Il display è resistente alla polvere e agli schizzi d'acqua e che possono verificarsi durante la normale vita quotidiana.

Rivestimento anti-riflesso



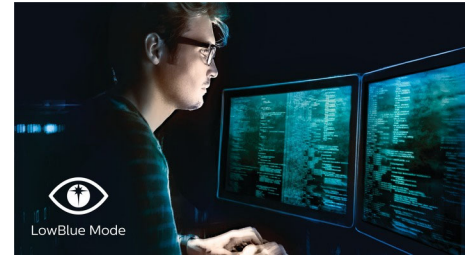
Il rivestimento antiriflesso (AG) può ridurre il riflesso del monitor touch screen. Questo processo chimico avviene sul retro del vetro tattile, pertanto non occorre una pellicola aggiuntiva per ottenere il giusto comfort per gli occhi. Le immagini sono cristalline, con colori puri e grande luminosità.

SmartContrast



SmartContrast è una tecnologia Philips che analizza i contenuti visualizzati regolando automaticamente i colori e controllando l'intensità della retroilluminazione per potenziare i contrasti in modo dinamico e garantire immagini e video digitali ottimali o migliorare la riproduzione delle tonalità scure dei videogiochi. Quando viene selezionata la modalità Economy, il contrasto viene regolato e la retroilluminazione ottimizzata per una corretta visualizzazione delle applicazioni per ufficio con un ridotto consumo energetico.

LowBlue Mode



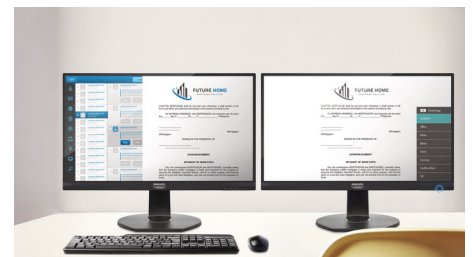
Studi dimostrano che proprio come i raggi ultravioletti possono danneggiare gli occhi, con il passare del tempo i raggi della luce blu dei display LED possono causare problemi agli occhi e alla vista. Sviluppate per il benessere, le impostazioni di Philips LowBlue Mode utilizzano una tecnologia software intelligente per ridurre i raggi dannosi della luce blu.

Tecnologia Flicker-Free



Per via del modo in cui la luminosità viene regolata sugli schermi con retroilluminazione LED, alcuni utenti visualizzano sullo schermo uno sfarfallio che affatica gli occhi. La tecnologia Philips Flicker-Free regola la luminosità e riduce lo sfarfallio, per una visione ottimale.

Modalità EasyRead



Modalità EasyRead per un'esperienza di lettura simile alla carta



SmoothTouch



Water and Dust Resistant



AG Anti-glare Coating



SmartContrast



LowBlue Mode



Flicker-free



EasyRead



HDMI



SmartStand

Specifiche

Immagine/Display

- tipo schermo LCD: TFT-LCD (TN)
- Tipo con retroilluminazione: Sistema W-LED
- Dimensioni pannello: 43,2 cm (17")
- Area di visualizzazione effettiva: 337,9 (O) x 270,3 (V)
- Formato: 5:4
- Risoluzione ottimale: 1280 x 1024 a 60 Hz
- Densità dei pixel: 96 PPI
- Tempo di risposta (tipico): 1 ms (grigio su grigio)*
- Luminosità: 250 cd/m²
- Fattore di contrasto (tipico): 1000:1
- SmartContrast: 50.000.000:1
- Pixel Pitch: 0,264 x 0,264 mm
- Angolo di visione: 170° (O) / 160° (V), @ C/R > 10
- Senza sfarfallio
- Miglioramento dell'immagine: SmartImage
- Spettro di colori (tipico): NTSC 87%*, sRGB 103%*
- Colori display: 16,7 M
- Frequenza di scansione: 30 - 85 kHz (O) / 48 - 75 Hz (V)
- sRGB
- EasyRead
- LowBlue Mode

Contatto

- Tecnologia tattile: Capacitivo proiettata
- Punti tattili: 10 punti
- Metodo di tocco: Stylus, Dito, Guanto*
- Interfaccia tattile: USB
- Durezza vetro tattile: 7 H
- Rivestimento vetro tattile: Opacità: 5% +/- 3%, brillantezza: 80 +/- 10
- Area tattile attiva: 337,9 mm (O) x 270,3 mm (V)
- Sistema operativo: Windows 10/8.1/8/7; Android 7.1/7.0/6.0/5.0/4.4; alcune versioni di Linux*
- Area di riconoscimento del palmo della mano: >= 30 x 30 mm
- Protezione ingresso: IP65 - solo parte anteriore
- Sigillatura: Touch screen sigillato con cornice, touch screen sigillato con LCD

Connettività

- Ingresso segnale: VGA (analogico), DVI-D (digitale, HDCP), DisplayPort 1.2, HDMI 1.4
- USB: USB 3.1 x 2 (1 con ricarica rapida)*
- Ingresso sincronizzazione: Sincronizzazione separata, Sync su verde
- Audio (ingresso/uscita): Ingresso audio PC, Uscita cuffia

Funzioni utili

- Altoparlanti incorporati: 2 W x 2
- Comodità per l'utente: SmartImage, Ingr., Luminosità, Menu, Accensione/spegnimento
- Software di controllo: SmartControl
- Lingue OSD: Portoghese brasiliano, Ceco, Olandese, Inglese, Finlandese, Francese, Tedesco, Greco, Ungherese, Italiano, Giapponese, Coreano, Polacco, Portoghese, Russo, Cinese semplificato, Spagnolo, Svedese, Cinese tradizionale, Turco, Ucraino
- Altra convenienza: blocco Kensington, Montaggio VESA (100 x 100 mm)
- Compatibilità Plug & Play: DDC CI, sRGB, Windows 10 / 8.1 / 8 / 7

Base

- Inclinazione: -5~ 90 grado
- Angolo ripiegabile: 0 ~ 70 gradi
- Regolazione altezza: 184 (orizzontale), 76 (verticale) mm

Absorbimento

- Modalità ECO: 7,7 W (tip.)
- In modalità standard: 9,14 W (tip.) (metodo di rilevazione EnergyStar)
- Modalità standby: 0,3 W (tip.)
- Modalità Off: 0,3 W (tip.)
- Classe energetica: D
- Indicatore (LED) alimentazione: Funzionamento - spia bianca, Modalità standby - spia bianca (lampeggiante)
- Alimentazione: Esterna, 100-240 V CA, 50/60 Hz

Dimensioni (lxpxa)

- Prodotto con piedistallo (altezza massima): 376 x 399 x 227 mm
- Prodotto senza piedistallo (mm): 376 x 322 x 45 mm
- Confezione in mm (LxAxP): 445 x 420 x 159 mm

Peso

- Prodotto con piedistallo (kg): 6,24 Kg
- Prodotto senza piedistallo (kg): 3,26 Kg
- Prodotto con confezione (kg): 7,95 Kg

Condizioni atmosferiche

- Intervallo di temp. (funzionamento): Da 0°C a 40°C °C
- Intervallo di temp. (immagazzinamento): Da -20° C a 60° C °C

- Umidità relativa: 20-80% %
- Altitudine: In funzione: 3.658 m, Non in funzione: 12.192 m
- MTBF (dimostrato): 70.000 ore (retroilluminazione esclusa)

Sostenibilità

- Ambientale ed energetica: EnergyStar 8.0, EPEAT*, Certificazione TCO Edge, RoHS, WEEE
- Materiali della confezione riciclabili: 100 %
- Sostanze specifiche: Rivestimento privo di PVC e BFR, Senza mercurio

Conformità e standard

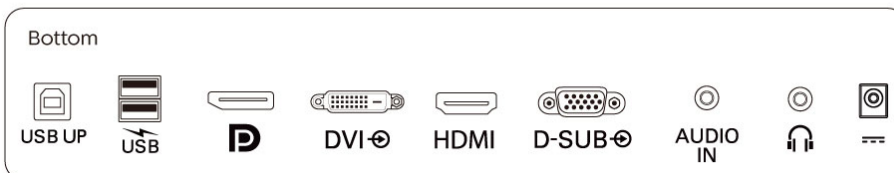
- Omologazioni: CB, marchio CE, FCC Class B, SEMKO, UCRAINO, ICES-003, TUV/GS, TUV Ergo, CU-EAC, UEE RoHS

Cabinet

- Cornice anteriore: Nero
- Rivestimento posteriore: Nero
- Piede: Nero
- Finitura: Disegno

Contenuto della confezione

- Monitor con supporto
- Cavi: Cavo D-Sub, cavo HDMI, cavo DP, cavo da USB-A a B, cavo audio, cavo di alimentazione
- Documentazione dell'utente
- Accessorio: Penna tattile Stylus X 1 (nero)



Data di rilascio
2021-06-16

Versione: 6.0.1

12 NC: 8670 001 70371
EAN: 87 12581 77115 7

© 2021 Koninklijke Philips N.V.
Tutti i diritti riservati.

Le specifiche sono soggette a modifica senza preavviso I marchi sono di proprietà di Koninklijke Philips N.V. o dei rispettivi detentori.

www.philips.com

* Valore del tempo di risposta pari a SmartResponse

* Materiale e spessore del guanto: nitrile (0,15 mm), cotone (0,31 mm), CPE (0,03 mm), PVC (0,12 mm)

* Fare riferimento a "SmoothTouch" nel manuale dell'utente per ulteriori dettagli sui sistemi operativi supportati per le funzionalità tattili.

* NTSC in base all'area su CIE1976

* sRGB: in base all'area su CIE1931

* La ricarica veloce è compatibile con lo standard USB BC 1.2

* La valutazione EPEAT è valida solo nel paese in cui Philips registra il prodotto. Visita il sito <https://epeat.sourcemap.com/> per lo stato di registrazione nel tuo paese.

* Il monitor potrebbe avere un aspetto diverso rispetto alle immagini esemplificative.