

Philips Monitor  
Monitor LCD con  
SmoothTouch

## B Line

43,2 cm (17")  
1280 x 1024 (SXGA)

172B9TL



# Pantalla interactiva brillante con SmoothTouch

Un monitor de pantalla táctil antirreflejos robusto, resistente al agua y al polvo para un uso flexible en cualquier lugar, con un soporte articulado para que se ajuste a los ángulos que necesitas. Permite un uso sencillo e intuitivo en todas las aplicaciones, lo que aumenta considerablemente la productividad.

### Pantalla interactiva brillante

- Pantalla SmoothTouch para una respuesta táctil natural y fluida
- Puntero para un rendimiento fluido y preciso con mayor control
- La superficie frontal del monitor cumple el estándar IP65 de resistencia al agua y al polvo
- Revestimiento antirreflejos (AG) para reducir las interferencias visuales
- SmartContrast para unos tonos negros con más matices
- Modo LowBlue para una productividad que no daña la vista
- Reducción de la vista cansada gracias a la tecnología sin parpadeo
- Modo EasyRead para una experiencia equiparable a la lectura en papel

### Fácil de usar

- HDMI garantiza la conectividad digital universal
- Transferencia de datos de alta velocidad USB 3.1
- Conexión DisplayPort para una experiencia visual excelente
- SmartStand con ángulos ajustables que aumenta la productividad
- El montaje VESA aporta flexibilidad

# PHILIPS

# Destacados

## SmoothTouch



Esta pantalla Philips utiliza la tecnología táctil capacitiva de 10 puntos proyectada para ofrecer una respuesta fluida. Esto permite aprovechar al máximo las nuevas capacidades de las aplicaciones táctiles y revitalizar las más antiguas. Disfruta de escritura táctil con 10 dedos o emocionantes juegos interactivos con tus amigos. Colabora con compañeros de forma interactiva en entornos de trabajo o educativos y mejora tu productividad y eficiencia.

## Resistente al polvo y al agua



En entornos donde las circunstancias no son las ideales, necesitas un monitor diseñado para aguantar las inevitables salpicaduras y el polvo. Las clasificaciones de índice de protección (IP) definidas por el estándar internacional IEC/EN 60529 se utilizan para categorizar los niveles de eficacia de sellado de las carcasas eléctricas frente a la entrada de objetos extraños y humedad. Esta pantalla Philips cumple la clasificación IP internacional de resistencia al agua y el polvo.

## Revestimiento antirreflejos



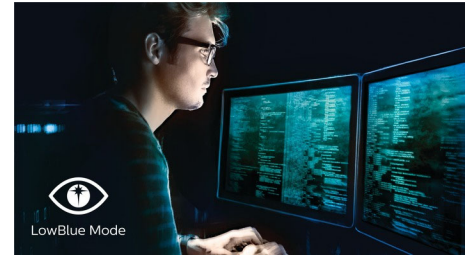
El revestimiento antirreflejos (AG) puede reducir los reflejos en la pantalla táctil. Este proceso químico se realiza en la parte posterior del cristal táctil y, por lo tanto, no requiere una película adicional para garantizar la comodidad de los ojos. Las imágenes son nítidas, con colores puros y gran claridad.

## SmartContrast



SmartContrast es la tecnología de Philips que analiza los contenidos que visualizas, ajustando automáticamente los colores y controlando la intensidad de la retroiluminación para mejorar dinámicamente el contraste y obtener así los mejores imágenes y vídeos digitales, así como un contraste óptimo para disfrutar más mientras juegas. Al seleccionar el modo de ahorro, se ajustan el contraste y la retroiluminación para una visualización perfecta de las aplicaciones cotidianas de oficina y un menor consumo de energía.

## Modo LowBlue



Los estudios han demostrado que, igual que los rayos ultravioleta pueden provocar daños oculares, los rayos de luz azul de onda corta de las pantallas LED pueden provocar daños oculares y, con el tiempo, afectar la visión. Desarrollado para mejorar el bienestar, el ajuste del modo LowBlue de Philips utiliza una tecnología de software inteligente para reducir la dañina luz azul de onda corta.

## Tecnología sin parpadeo



Debido a la manera en que se controla el brillo en las pantallas con retroiluminación LED, algunos usuarios pueden experimentar un parpadeo en la pantalla que causa fatiga visual. La tecnología sin parpadeo de Philips aplica una nueva solución para regular el brillo y reducir el parpadeo con el fin de ofrecer una visualización más cómoda.

## Modo EasyRead



Modo EasyRead para una experiencia equiparable a la lectura en papel



SmoothTouch



Water and Dust Resistant



AG Anti-glare Coating



SmartContrast



LowBlue Mode



Flicker-free



EasyRead



HDMI



SmartStand

# Especificaciones

## Imagen/Pantalla

- Tipo de panel LCD: TFT-LCD (TN)
- Tipo de retroiluminación: Sistema White LED
- Tamaño de panel: 43,2 cm (17")
- Área de visualización efectiva: 337,9 (horizontal) x 270,3 (vertical)
- Relación de aspecto: 5:4
- Resolución óptima: 1280 x 1024 a 60 Hz
- Densidad de píxeles: 96 ppp
- Tiempo de respuesta (típico): 1 ms (gris a gris)\*
- Brillo: 250 cd/m<sup>2</sup>
- Relación de contraste (típica): 1000:1
- SmartContrast: 50 000 000:1
- Punto de píxel: 0,264 x 0,264 mm
- Ángulo de visión: 170° (H)/160° (V), @ C/D > 10
- Sin parpadeo
- Mejora de la imagen: SmartImage
- Gama de colores (típico): NTSC 87 %\*, sRGB 103 %\*
- Colores de pantalla: 16,7 M
- Frecuencia de escaneado: 30 - 85 kHz (H) / 48 - 75 Hz (V)
- sRGB
- EasyRead
- Modo LowBlue

## Tacto

- Tecnología táctil: Capacitiva proyectada
- Puntos de contacto: 10 puntos
- Método táctil: Puntero, dedo, guante\*
- Interfaz táctil: USB
- Dureza de cristal táctil: 7 h
- Revestimiento de cristal táctil: Empañamiento: 5 % -/+ 3 %, brillo: 80 -/+ 10
- Área táctil activa: 337,9 mm (H) x 270,3 mm (V)
- Sistema operativo: Windows 10/8.1/8/7; Android 7.1/7.0/6.0/5.0/4.4; algunas versiones de Linux\*
- Área de rechazo de palma: >= 30 x 30 mm
- Índice de protección: IP65 (solo la parte frontal)
- Capacidad de sellado: Pantalla táctil sellada con el bisel; pantalla táctil sellada con el LCD

## Conectividad

- Entrada de señal: VGA (analógica), DVI-D (HDCP digital), DisplayPort 1.2, HDMI 1.4
- USB: 2 USB 3.1 (1 W/carga rápida)\*
- Entrada sincronizada: Sincronización separada, Sincronización en verde
- Audio (entrada/salida): Entrada de audio de PC, Salida de auriculares

## Cómodas funciones

- Altavoces integrados: 2 W x 2
- Comodidad para el usuario: SmartImage, Entrada, Brillo, Menú, Conexión/desconexión
- Software de control: SmartControl
- Idiomas OSD: Portugués de Brasil, Checo, Holandés, Inglés, Finés, Francés, Alemán, Griego, Húngaro, Italiano, Japonés, Coreano, Polaco, Portugués, Ruso, Chino simplificado, Español, Sueco, Chino tradicional, Turco, Ucraniano
- Otra comodidad: Bloqueo Kensington, Montaje VESA (100 x 100 mm)
- Compatibilidad Plug & Play: DDC/CI, sRGB, Windows 10, 8.1, 8 o 7

## Soporte

- Inclinación: -5 ~ 90 grado
- Ángulo de plegado: 0° ~ 70°
- Ajuste de altura: 184 (horizontal), 76 (vertical) mm

## Potencia

- Modo ECO: 7,7 W (típ.)
- En modo: 9,14 W (típ.) (prueba EnergyStar)
- Modo de espera: 0,3 W (típ.)
- Modo desactivado: 0,3 W (típ.)
- Clase de etiqueta energética: D
- Indicador LED de alimentación: Funcionamiento: blanco, Modo de espera: blanco (parpadeante)
- Alimentación: Externa, 100-240 V CA, 50-60 Hz

## Dimensiones

- Producto con soporte (altura máxima): 376 x 399 x 227 mm
- Producto sin soporte (mm): 376 x 322 x 45 mm
- Embalaje en mm (an. x al. x prof.): 445 x 420 x 159 mm

## Peso

- Producto con soporte (kg): 6,24 kg
- Producto sin soporte (kg): 3,26 kg
- Producto con embalaje (kg): 7,95 kg

## Condiciones de funcionamiento

- Rango de temperatura (funcionamiento): 0 °C a 40 °C °C
- Rango de temperaturas (almacenamiento): -20° C a 60° C °C
- Humedad relativa: 20 %-80 %
- Altitud: Funcionamiento: 3658 m, no funcionamiento: 12 192 m
- MTBF (demostrado): 70 000 horas

(retroiluminación excluida)

## Sostenibilidad

- Protección del medio ambiente y ahorro de energía: EnergyStar 8.0, EPEAT\*, Certificado TCO, RoHS, WEEE
- Material de embalaje reciclable: 100 %
- Sustancias específicas: Carcasa sin PVC y BFR, Sin mercurio

## Cumplimiento de normativas y estándares

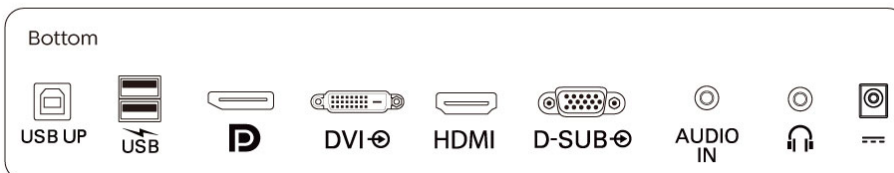
- Aprobación de regulaciones: CB, Marca CE, FCC Clase B, SEMKO, UCRANIANO, ICES-003, TUV/GS, TUV Ergo, CU-EAC, RoHS de UEE

## Carcasa

- Bisel frontal: Negro
- Cubierta posterior: Negro
- Pie: Negro
- Acabado: Textura

## Contenido de la caja

- Monitor con soporte
- Cables: Cable D-Sub, cable HDMI, cable DP, cable USB A a B, cable de audio, cable de alimentación
- Documentación del usuario
- Accesorio: 1 puntero táctil (negro)



Fecha de emisión  
2022-04-21

Versión: 7.0.1

12 NC: 8670 001 70371  
EAN: 87 12581 77115 7

© 2022 Koninklijke Philips N.V.  
Todos los derechos reservados.

Las especificaciones están sujetas a cambios sin previo aviso. Las marcas registradas son propiedad de Koninklijke Philips N.V. o de sus propietarios respectivos.

[www.philips.com](http://www.philips.com)

- \* Valor del tiempo de respuesta igual a SmartResponse
- \* Material y grosor del guante: nitrilo (0,15 mm), algodón (0,31 mm), CPE (0,03 mm), PVC (0,12 mm)
- \* Consulta la sección "SmoothTouch" en el manual de usuario para obtener más información sobre los sistemas operativos que admiten al funcionalidad táctil.
- \* Área NTSC según CIE1976
- \* Área sRGB según CIE1931
- \* La carga rápida cumple con el estándar para carga de baterías por USB 1.2
- \* EPEAT es válido solamente si Philips registra el producto. Visita <https://www.epeat.net/> para conocer el estado del registro en tu país.
- \* El aspecto del monitor puede diferir del mostrado en las imágenes.