

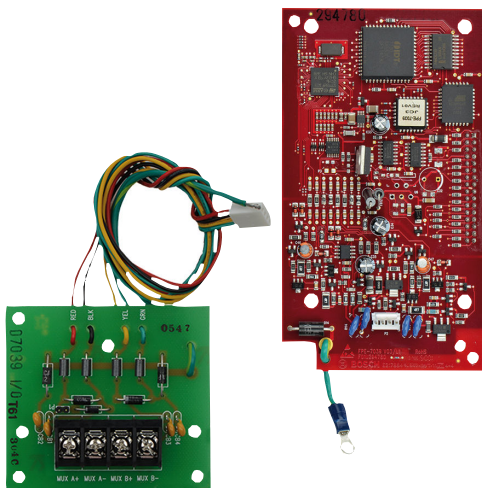
Módulo de expansión MUX FPE-7039

www.la.boschsecurity.com



BOSCH

Innovación para tu vida



- ▶ Ofrece dos buses múltiples clase B (admite direcciones 9 a 128, 129 a 255)
- ▶ Proporciona un bus múltiple clase A (admite direcciones 9 a 128)
- ▶ Le permite al sistema admitir dispositivos convencionales y direccionables al mismo tiempo
- ▶ Escala de un sistema convencional a uno direccionable sin cambiar el panel de control
- ▶ Aumenta la memoria intermedia histórica a 499 eventos

El módulo de expansión FPE-7039 MUX está diseñado para mejorar las características convencionales de FACP D7024 o FPD-7024 o DS9400. El módulo se conecta directamente al FACP y genera un total de 255 puntos direccionables. El módulo además aumenta la cantidad de salidas de relé (a 58 en los paneles de control D7024 y 59 en los paneles de control FPD 7024). Agrega 400 eventos adicionales a la memoria intermedia histórica para un total de 499 eventos permanentes. Además permite hasta 100 usuarios de sistema (84 PIN adicionales del sistema base).

El módulo se puede programar de manera remota desde una PC utilizando el software de programación remota RPS.



Nota

Los paneles D7024 y DS9400 están incluidos en la octava edición de la lista UL864.

Certificados y homologaciones

Región	Certificación	
EE. UU.	UL	UOJZ: Control Units, System (ANSI/UL 864)
	CSFM	see our website

Planificación

Productos compatibles

Los siguientes productos son compatibles con el módulo de expansión MUX FPE-7039:

Categoría	ID del producto	Descripción del producto
Paneles de Control	FPD-7024	FACP direccionables y convencionales
	D7024*	FACP direccionables y convencionales
	DS9400*	Paneles de control
Módulos	D343*	Carcasa de detector MUX para ductos con relé auxiliar
	D7042	Módulo Remoto MUX de 8 entradas clase B

D7042B	Módulo MUX con carcasa de metal, 8 entradas
D7044	Módulo de entrada simple MUX de 12 V
D7044M	Módulo de entrada simple MUX, 12 V
D7050	Cabezal de detector de humo MUX
D7050DH	Cabezal de detector de humo de ductos MUX
D7050TH	Cabezal de detector de humo MUX con calor fijo (135°F)
D7050-B6	Base MUX de 2 cables
D7052	Módulo de entrada doble MUX, 12 V
D7053	Módulo de entrada/salida MUX, 12 V
FLM-7024-ISO	Módulo de expansión de bus MUX
FMM-7045	Estación manual MUX, acción única, roja
FMM-7045-D	Estación manual MUX, doble acción, roja

*Producto antiguo no disponible para la compra. Se investigaron los productos antiguos para cumplir con la 8ª edición de UL864 o ediciones anteriores.

Consideraciones sobre el montaje

El módulo se monta en el panel de control dentro del gabinete del panel de control mediante clavijas de conexión. El panel de entrada y salida se monta en la pared interior del gabinete para cableado de campo.

Consideraciones sobre el cableado

Consulte el manual de instalación del panel de control para conocer los requisitos de cableado adicionales.



Nota

Si se utiliza en las aplicaciones contra incendios, se requiere un mínimo de 18 AWG (ISO 0,75 mm²).

Resistencia del cable	50 Ω a +20°C (+68°F), según el método y el tamaño del cable que se utilicen
Longitud del cable	5950 pies (1810 m), según el tamaño del cable y la cantidad de dispositivos
Capacitancia del cable	< 0,12 µF (máximo por bus)



Nota

No utilice cables blindados. El cable de par trenzado no es recomendado, pero es aceptable si se reduce un 50% la longitud del cable.

Piezas incluidas

Cantidad	Componente
1	Panel FPE-7039
1	Panel de entrada y salida FPE-7039
3	Separadores para panel de entrada y salida
4	Separadores para panel FPE-7039
1	Paquete de documentación

Especificaciones técnicas

Condiciones ambientales

Entorno	Interior, seco
---------	----------------

Alimentación

Consumo de corriente	
Alarma	190 mA máximo
Carga, Carga Clase A, En reposo	100 mA máximo
Clase B	100 mA máximo para cada bus 190 mA máximo
Tensión del bus	De 8,5 V a 13 V
Resistencia del cable (máxima)	50 Ω a +20°C (+68°F), según el método y el tamaño del cable que se utilicen

Información sobre pedidos

Módulo de expansión MUX FPE-7039

Mejora las funciones de los FACP. Aumenta el número de puntos direccionables a 247. Aumenta el número de salidas de relé a 58 en el D7024/DS9400 o 59 en el FPD-7024. Aumenta el número de eventos en la memoria intermedia histórica a 499.

Número de pedido **FPE-7039**

Representada por:

North America:
Bosch Security Systems, Inc.
130 Perinton Parkway
Fairport, New York, 14450, USA
Phone: +1 800 289 0096
Fax: +1 585 223 9180
onlinehelp@us.bosch.com
www.boschsecurity.us

Latin America and Caribbean:
Robert Bosch Ltda
Security Systems Division
Via Anhanguera, Km 98
CEP 13065-900
Campinas, Sao Paulo, Brazil
Phone: +55 19 2103 2860
Fax: +55 19 2103 2862
LatAm.boschsecurity@bosch.com
la.boschsecurity.com