

Philips  
Monitor LCD con USB-C

**P Line**  
68,6 cm (27")  
3840 x 2160 (4K UHD)

279P1



## Domina cada tarea con una vista nítida

Este monitor Philips Brilliance con soporte USB-C evita los enredos de cables. Visualiza imágenes UltraClear 4K UHD y vuelve a cargar el portátil, todo al mismo tiempo, con un solo cable USB-C. La base SmartErgo, la tecnología sin parpadeo y el modo LowBlue reducen la fatiga ocular.

### Conexión USB-C de un solo cable

- La conexión USB-C permite cargar el portátil directamente desde el monitor
- Transferencia de datos de alta velocidad USB 3.2
- El Ethernet RJ-45 integrado proporciona seguridad de datos

### Diseñado para adaptarse a tu forma de trabajar

- Resolución UltraClear 4K UHD (3840 x 2160) para disfrutar de precisión
- Certificado de comodidad para la vista Eye Comfort de TÜV para reducir la fatiga ocular
- Reducción de la vista cansada gracias a la tecnología sin parpadeo
- Modo LowBlue para una productividad que no daña la vista
- Modo EasyRead para una experiencia equiparable a la lectura en papel
- SmartErgoBase permite realizar ajustes ergonómicos fáciles de utilizar

### Diseño ecológico sostenible

- Hideaway PowerSensor ahorra hasta un 80 % de costes energéticos
- LightSensor para un brillo perfecto con la mínima energía



# PHILIPS

Monitor LCD con USB-C  
P Line 68,6 cm (27"), 3840 x 2160 (4K UHD)

279P1/00

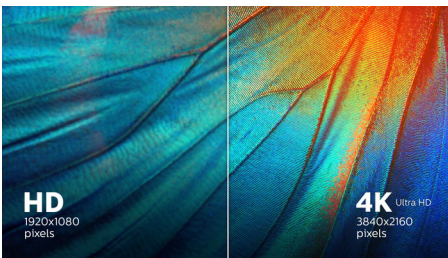
# Destacados

## Conexión USB Type-C



Esta pantalla de Philips dispone de una estación base USB Type-C integrada con suministro de energía. Con una gestión de energía inteligente y flexible, ahora puedes cargar tu portátil compatible\* directamente. Su conector USB-C compacto y reversible ofrece una sencilla conexión con un solo cable. Simplifica la conexión de todos los periféricos, como el teclado, el ratón y el cable Ethernet RJ-45, con la estación base del monitor. Puedes ver vídeos de resolución y transferir datos a una velocidad increíble, mientras enciendes y cargas el portátil al mismo tiempo.

## Resolución UltraClear 4K UHD



Estas pantallas de Philips utilizan paneles de alto rendimiento para ofrecer imágenes con resolución UltraClear 4K UHD (3840 x 2160). Si eres un profesional exigente que requiere imágenes extremadamente detalladas para soluciones CAD, con aplicaciones de gráficos 3D o eres un mago de las finanzas que trabaja con enormes hojas de cálculo, las pantallas de Philips conseguirán que tus imágenes y gráficos cobren vida.

## Certificado de comodidad para la vista Eye Comfort de TÜV



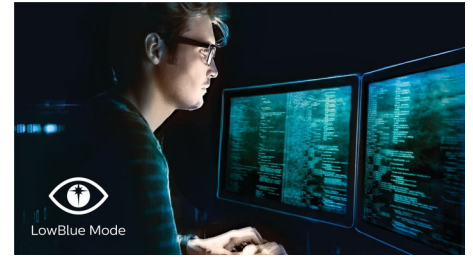
La pantalla Philips cumple el estándar de comodidad para la vista de TÜV Rheinland para evitar la fatiga ocular causada por el uso prolongado de ordenadores. Con el certificado de comodidad para la vista TÜV, las pantallas de Philips ofrecen tecnología sin parpadeo, modo LowBlue, un amplio ángulo de visión y menos reducción de la calidad de la imagen desde diferentes ángulos, además de evitar los molestos reflejos y contar con diseños de soporte ergonómicos para una experiencia visual perfecta. Protege tus ojos y potencia tu productividad.

## Tecnología sin parpadeo



Debido a la manera en que se controla el brillo en las pantallas con retroiluminación LED, algunos usuarios pueden experimentar un parpadeo en la pantalla que causa fatiga visual. La tecnología sin parpadeo de Philips aplica una nueva solución para regular el brillo y reducir el parpadeo con el fin de ofrecer una visualización más cómoda.

## Modo LowBlue



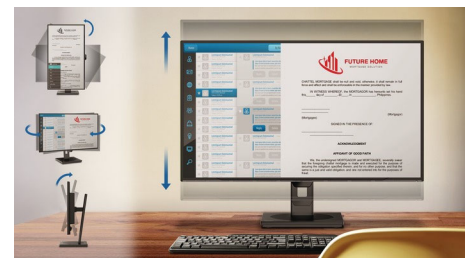
Los estudios han demostrado que, igual que los rayos ultravioleta pueden provocar daños oculares, los rayos de luz azul de onda corta de las pantallas LED pueden provocar daños oculares y, con el tiempo, afectar la visión. Desarrollado para mejorar el bienestar, el ajuste del modo LowBlue de Philips utiliza una tecnología de software inteligente para reducir la dañina luz azul de onda corta.

## Modo EasyRead



Modo EasyRead para una experiencia equiparable a la lectura en papel

## SmartErgoBase



La SmartErgoBase ofrece una cómoda visualización ergonómica e incluye un sistema de gestión de cables. La base es ajustable en altura, inclinación y ángulo de giro, permitiendo colocar el monitor en la posición más cómoda y así evitar el cansancio físico tras un largo día de trabajo. Además, el sistema de gestión de cables elimina los líos de cables y mantiene el lugar de trabajo ordenado y con un aspecto profesional.



USB-C Docking

Ultra HD

Flicker-free

LowBlue Mode

EasyRead

SmartErgo Base

PowerSensor

LightSensor

HDMI™

# Especificaciones

## Imagen/Pantalla

- Tipo de panel LCD: Tecnología IPS
- Tipo de retroiluminación: Sistema White LED
- Tamaño de panel: 27 pulgadas/68,6 cm
- Revestimiento de la pantalla de visualización: Antirreflectante, 3 h, empañamiento 25 %
- Área de visualización efectiva: 596,736 (H) X 335,664 (V)
- Relación de aspecto: 16:9
- Resolución máxima: 3840 x 2160 a 60 Hz\*
- Densidad de píxeles: 163 ppp
- Tiempo de respuesta (típico): 4 ms (gris a gris)\*
- Brillo: 350 cd/m<sup>2</sup>
- Relación de contraste (típica): 1000:1
- SmartContrast: 50 000 000:1
- Punto de píxel: 0,1554 x 0,1554 mm
- Ángulo de visión: 178° (H)/178° (V), @ C/D > 10
- Sin parpadeo
- Mejora de la imagen: SmartImage
- Colores de pantalla: Compatibilidad con 1070 millones de colores
- Gama de colores (típico): NTSC del Por confirmar %\*, Por confirmar %\* sRGB
- Frecuencia de escaneado: 30 - 140 kHz (H)/23 - 75 Hz (V)
- SmartUniformity: 97 ~ 102%
- Delta E: < 2 (sRGB)
- sRGB
- Modo LowBlue
- EasyRead
- Sincronización adaptable: Por confirmar

## Conectividad

- Entrada de señal: 1 DisplayPort 1.4, 2 HDMI 2.0 b, 1 USB-C 3.2 GEN 2 (subida, suministro de energía de hasta 65 W)
- HDCP: HDCP 2.2 (HDMI/DP/USB-C)
- HBR3
- USB: 1 USB-C (subida), 4 USB 3.2 (bajada, 1 con carga rápida B.C 1.2)
- Audio (entrada/salida): Salida de audio
- RJ45: Ethernet LAN (10 M/100 M/1 G)\*
- Entrada sincronizada: Sincronización separada

## Base USB

- USB-C: Conector de enchufe reversible
- Gran velocidad: Transferencia de datos y vídeo
- DP: DisplayPort con modo Alt integrado
- Suministro de energía USB-C: USB PD versión 3.0
- Suministro de energía USB-C máx.: Hasta 65 W (5 V/3 A; 7 V/3 A; 9 V/3 A; 10 V/3 A; 12 V/3 A; 15 V/3 A; 20 V/3,25 A)

## Cómodas funciones

- Altavoces integrados: 2 x 3 W
- Comodidad para el usuario: SmartImage, Entrada, PowerSensor, Menú, Conexión/desconexión
- Software de control: SmartControl
- Idiomas OSD: Portugués de Brasil, Checo, Holandés, Inglés, Francés, Finés, Alemán, Griego, Húngaro, Italiano, Japonés, Coreano, Portugués, Polaco, Ruso, Chino simplificado, Español, Sueco, Chino tradicional, Turco, Ucraniano
- Otra comodidad: bloqueo Kensington, Montaje

- VESA (100 x 100 mm)
- Compatibilidad Plug & Play: DDC/CI, Mac OS X, sRGB, Windows 10, 8.1, 8 o 7

## Soporte

- Ajuste de altura: 150 mm
- Articulación: -90/+90
- Pedestal: -180/+180 grado
- Inclinación: -5/35 grado

## Potencia

- Modo ECO: W por confirmar (típ.)
- En modo: W por confirmar (típ.) (prueba EnergyStar)
- Modo de espera: W por confirmar (típ.)
- Modo desactivado: W por confirmar (típ.)
- Indicador LED de alimentación: Funcionamiento: blanco, Modo de espera: blanco (parpadeante)
- Alimentación: Integrada, 100-240 V CA, 50-60 Hz

## Dimensiones

- Producto con soporte (altura máxima): 613 x 537 x 205 mm
- Producto sin soporte (mm): 613 x 366 x 54 mm
- Embalaje en mm (an. x al. x prof.): 730 x 471 x 193 mm

## Peso

- Producto con soporte (kg): 7,38 kg
- Producto sin soporte (kg): 5,73 kg
- Producto con embalaje (kg): 9,18 kg

## Condiciones de funcionamiento

- Rango de temperatura (funcionamiento): 0 °C a 40 °C °C
- Rango de temperaturas (almacenamiento): -20 °C a 60 °C °C
- Humedad relativa: 20 %-80 %
- Altitud: Funcionamiento: 3658 m, no funcionamiento: 12 192 m
- MTBF (demostrado): 70 000 horas (retroiluminación excluida)

## Desarrollo sostenible

- Protección del medio ambiente y ahorro de energía: PowerSensor, LightSensor, EnergyStar 8.0, EPEAT\*, Certificado TCO Edge, RoHS
- Material de embalaje reciclable: 100 %
- Plástico reciclado tras ser usado por el consumidor: 85 %
- Sustancias específicas: Sin mercurio, Sin plomo, Carcasa sin PVC y BFR

## Cumplimiento de normativas y estándares

- Aprobación de regulaciones: EPA, cETLus, CB, TUV/GS, TUV Ergo, SEMKO, CU-EAC, RoHS de UEE, Marca CE, Ucraniano, FCC Clase B, ICES-003, Certificado de comodidad para la vista Eye Comfort de TUV

## Carcasa

- Bisel frontal: Negro
- Cubierta posterior: Negro

- Pie: Negro
- Acabado: Textura

## Contenido de la caja

- Monitor con soporte
- Cables: Cable HDMI, cable DP, cable USB- C a C/ A Y, cable de alimentación
- Documentación del usuario



Fecha de emisión  
2022-04-21

Versión: 1.0.1

12 NC: 8670 001 65129  
EAN: 87 12581 76437 1

© 2022 Koninklijke Philips N.V.  
Todos los derechos reservados.

Las especificaciones están sujetas a cambios sin previo aviso. Las marcas registradas son propiedad de Koninklijke Philips N.V. o de sus propietarios respectivos.

[www.philips.com](http://www.philips.com)

\* La resolución máxima es compatible con las entradas HDMI, DP y USB-C.

\* Valor del tiempo de respuesta igual a SmartResponse

\* Área NTSC según CIE1976

\* Área sRGB según CIE 1931

\* Para la transmisión de vídeo a través de USB-C, el ordenador portátil/dispositivo debe ser compatible con el modo USB-C DP Alt.

\* Las actividades como el uso compartido de la pantalla y la transmisión de vídeo y audio en línea a través de Internet pueden afectar al rendimiento de tu red. El hardware, el ancho de banda de la red y su rendimiento determinarán la calidad general de audio y vídeo.

\* Para utilizar la función de carga y encendido con USB-C, el portátil o dispositivo debe ser compatible con las especificaciones de suministro de energía del estándar USB-C. Consulta el manual del usuario de tu ordenador portátil o al fabricante para obtener más información.

\* Si la conexión Ethernet es lenta, entra en el menú OSD y selecciona USB 3.0 o una versión superior que admita una velocidad LAN de 1 G.

\* EPEAT es válido solamente si Philips registra el producto. Visita <https://www.epeat.net/> para conocer el estado del registro en tu país.

\* El aspecto del monitor puede diferir del mostrado en las imágenes.