



Philips Brilliance
Monitor LCD con dock
USB-C

P-Line

27" (68,6 cm)
3840 x 2160 (4K UHD)

Brilliance

279P1

Esegui al meglio ogni attività con una visione nitida

Questo monitor Philips offre 90 W di potenza erogata e una semplice soluzione docking per laptop. Visualizza immagini UHD, ricarica un laptop e usa una connessione Ethernet, il tutto con un unico cavo USB-C. Certificazione TÜV Eye Comfort per ridurre l'affaticamento degli occhi.

Connessione USB-C a cavo singolo

- Lo standard USB-C consente l'alimentazione/la ricarica del laptop direttamente dal monitor
- Trasferimento dati USB 3.2 a velocità elevata
- Il cavo Ethernet RJ-45 integrato garantisce la massima protezione dei dati

Progettato per il tuo lavoro

- Precisione e risoluzione: UltraClear 4K UHD (3840 x 2160)
- Certificazione TÜV Eye Comfort per ridurre l'affaticamento degli occhi
- Minore affaticamento degli occhi grazie alla tecnologia Flicker-Free
- LowBlue Mode per una produttività che non affatica gli occhi
- Modalità EasyRead per un'esperienza di lettura simile alla carta
- SmartErgoBase offre una perfetta ergonomia

Design sostenibile ed ecocompatibile

- PowerSensor consente di ridurre fino all'80% i costi energetici
- LightSensor per una perfetta luminosità con la minima potenza



PHILIPS

Monitor LCD con dock USB-C
P-Line 27" (68,6 cm), 3840 x 2160 (4K UHD)

279P1/00

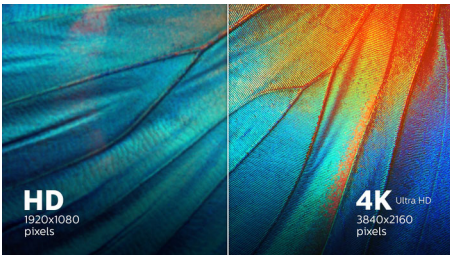
In evidenza

Collegamento USB di tipo C



Questo display Philips è dotato di una docking station USB di tipo C integrata con rilascio di potenza. Grazie alla gestione dell'alimentazione intelligente e flessibile, puoi alimentare/ricaricare direttamente il tuo laptop compatibile*. Il suo connettore USB-C sottile e reversibile garantisce il docking con un unico cavo in modo facile. Semplifica le connessioni collegando tutte le periferiche come tastiera, mouse e cavo Ethernet RJ-45 alla docking station del monitor. Puoi guardare video ad alta risoluzione e trasferire dati a una velocità elevatissima, mentre alimenti e ricarichi il notebook allo stesso tempo.

Risoluzione UltraClear 4K UHD



Questi display Philips utilizzano pannelli ad elevate prestazioni per offrire immagini in qualità UltraClear con risoluzione 4K UHD (3840x2160). Sia che cerchi soluzioni professionali per CAD che ti garantiscano immagini estremamente dettagliate e che usino applicazioni grafiche in 3D, sia che necessiti di un supporto finanziario che funzioni su fogli di calcolo elettronici di grandi dimensioni, i display Philips ti assicurano immagini e grafica eccezionali.

Certificazione TUV Rheinland Eye Comfort



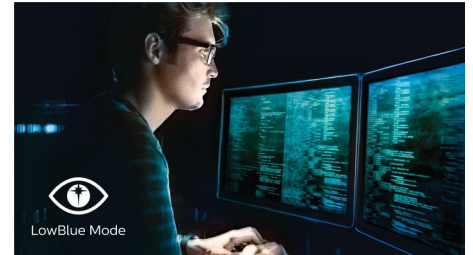
Il display Philips è conforme allo standard TUV Rheinland Eye Comfort per prevenire l'affaticamento degli occhi dovuto a un uso prolungato del computer. Grazie alla certificazione TUV Eye Comfort, i display Philips garantiscono l'assenza di sfarfallio, modalità a bassa emissione di luce blu, assenza di fastidiosi riflessi, un ampio angolo visuale e una minore riduzione della qualità dell'immagine da angolazioni diverse, nonché un design ergonomico del piedistallo per un'esperienza visiva ideale. Proteggi la salute dei tuoi occhi e aumenta la produttività del tuo lavoro.

Tecnologia Flicker-Free



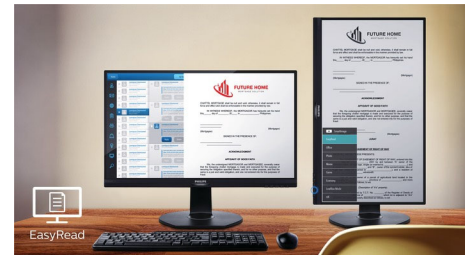
Per via del modo in cui la luminosità viene regolata sugli schermi con retroilluminazione LED, alcuni utenti visualizzano sullo schermo uno sfarfallio che affatica gli occhi. La tecnologia Philips Flicker-Free regola la luminosità e riduce lo sfarfallio, per una visione ottimale.

LowBlue Mode



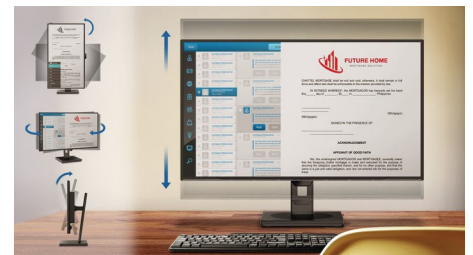
Studi dimostrano che proprio come i raggi ultravioletti possono danneggiare gli occhi, con il passare del tempo i raggi della luce blu dei display LED possono causare problemi agli occhi e alla vista. Sviluppate per il benessere, le impostazioni di Philips LowBlue Mode utilizzano una tecnologia software intelligente per ridurre i raggi dannosi della luce blu.

Modalità EasyRead



Modalità EasyRead per un'esperienza di lettura simile alla carta

SmartErgoBase



SmartErgoBase è una base per monitor che offre un comfort di visualizzazione ergonomico e un sistema di gestione dei cavi. L'altezza, la parte girevole, l'inclinazione e l'angolo di rotazione del display consentono di regolare il monitor per ottenere il massimo comfort e ridurre le tensioni di una lunga giornata lavorativa; la gestione dei cavi evita l'aggrovigliamento degli stessi e mantiene la postazione di lavoro in ordine.



USB-C Docking

Ultra HD

Flicker-free

LowBlue Mode

EasyRead

SmartErgo Base

PowerSensor

LightSensor

HDMI

Specifiche

Immagine/Display

- tipo schermo LCD: Tecnologia IPS
- Tipo con retroilluminazione: Sistema W-LED
- Dimensioni pannello: 27"/68,6 cm
- Rivestimento display: Antiriflesso, 3H, opacità 25%
- Area di visualizzazione effettiva: 596,736 (O) x 335,664 (V)
- Formato: 16:9
- Risoluzione massima: 3840 x 2160 a 60 Hz*
- Densità dei pixel: 163 PPI
- Tempo di risposta (tipico): 4 ms (grigio su grigio)*
- Luminosità: 350 cd/m²
- Fattore di contrasto (tipico): 1000:1
- SmartContrast: 50.000.000: 1
- Pixel Pitch: 0,1554 x 0,1554 mm
- Angolo di visione: 178° (O) / 178° (V), @ C/R > 10
- Senza sfarfallio
- Miglioramento dell'immagine: SmartImage
- Colori display: Supporto colore: 1,07 miliardi di colori
- Spettro di colori (tipico): NTSC 93%*, sRGB 112%*
- Frequenza di scansione: 30-140 kHz (O)/23-60 Hz (V)
- SmartUniformity: 97 ~ 102%
- Delta E: < 2 (sRGB)
- sRGB
- LowBlue Mode
- EasyRead

Connettività

- Ingresso segnale: DisplayPort 1.4 x 1, HDMI 2.0 x 2, USB-C 3.2 Gen 2 x 1 (upstream, fino a 90 W di potenza erogata)
- HDCP: HDCP 2.2 (HDMI/DP/USB-C)
- HBR3
- USB: USB-C x 1 (upstream), USB 3.2 x 4 (downstream con 1 ricarica rapida B.C 1.2)
- Audio (ingresso/uscita): Uscita audio
- RJ45: LAN Ethernet (10 M/100 M/1 G)*, Wake on LAN
- Ingresso sincronizzazione: Sincronizzazione separata

USB

- USB-C: Connettore presa reversibile
- Velocità elevata: Trasferimento dati e video
- DP: Modalità Display Port Alt integrata
- Rilascio di potenza: USB PD versione 3.0
- Massimo rilascio di potenza USB-C: Fino a 90 W (5 V/3 A; 7 V/3 A; 9 V/3 A; 10 V/3 A; 12 V/3 A; 15 V/3 A; 20 V/4,5 A)

Funzioni utili

- Altoparlanti incorporati: 3 W x 2
- Comodità per l'utente: SmartImage, Ingr., PowerSensor, Menu, Accensione/spengimento
- Software di controllo: SmartControl
- Lingue OSD: Portoghese brasiliano, Ceco, Olandese, Inglese, Francese, Finlandese, Tedesco, Greco, Ungherese, Italiano, Giapponese, Coreano, Portoghese, Polacco, Russo, Cinese semplificato, Spagnolo, Svedese, Cinese tradizionale, Turco,

Ucraino

- Altra convenienza: blocco Kensington, Montaggio VESA (100 x 100 mm)
- Compatibilità Plug & Play: DDC CI, Mac OS X, sRGB, Windows 10 / 8.1 / 8 / 7

Base

- Regolazione altezza: 150 mm
- Rotazione: -/+ 90 gradi
- Parte ricurva: -/+ 180 grado
- Inclinazione: -5/35 grado

Assorbimento

- Modalità ECO: 20,9 W (tip.)
- In modalità standard: 25,9 W (tip.) (metodo di rilevazione EnergyStar)
- Modalità standby: 0,3 W
- Modalità Off: Nessun consumo energetico con l'interruttore da 0 Watt
- Classe energetica: G
- Indicatore (LED) alimentazione: Funzionamento - spia bianca, Modalità standby - spia bianca (lampeggiante)
- Alimentazione: Incorporata, 100-240 V CA, 50/60 Hz

Dimensioni (lxpxa)

- Prodotto con piedistallo (altezza massima): 613 x 537 x 225 mm
- Prodotto senza piedistallo (mm): 613 x 366 x 54 mm
- Confezione in mm (LxAxP): 730 x 471 x 193 mm

Peso

- Prodotto con piedistallo (kg): 7,52 Kg
- Prodotto senza piedistallo (kg): 5,73 Kg
- Prodotto con confezione (kg): 10,20 Kg

Condizioni atmosferiche

- Intervallo di temp. (funzionamento): Da 0°C a 40°C °C
- Intervallo di temp. (immagazzinamento): Da -20° C a 60° C °C
- Umidità relativa: 20-80% %
- Altitudine: In funzione: 3.658 m, Non in funzione: 12.192 m
- MTBF (dimostrato): 70.000 ore (retroilluminazione esclusa)

Sostenibilità

- Ambientale ed energetica: PowerSensor, LightSensor, EnergyStar 8.0, EPEAT*, Certificazione TCO Edge, RoHS
- Materiali della confezione riciclabili: 100 %
- Plastica riciclata: 85%
- Sostanze specifiche: Senza mercurio, Rivestimento privo di PVC e BFR

Conformità e standard

- Omologazioni: cETLus, CB, TUV/GS, TUV Ergo, SEMKO, CU-EAC, UEE RoHS, marchio CE, UCRAINO, FCC Class B, ICES-003, Certificazione TUV Eye Comfort

Cabinet

- Cornice anteriore: Nero
- Rivestimento posteriore: Nero
- Piede: Nero
- Finitura: Disegno

Contenuto della confezione

- Monitor con supporto
- Cavi: Cavo HDMI, cavo DP, cavo da USB-C a C/A Y, cavo di alimentazione
- Documentazione dell'utente



Data di rilascio
2022-01-04

Versione: 7.0.2

12 NC: 8670 001 65129
EAN: 87 12581 76437 1

© 2022 Koninklijke Philips N.V.
Tutti i diritti riservati.

Le specifiche sono soggette a modifica senza preavviso. I marchi sono di proprietà di Koninklijke Philips N.V. o dei rispettivi detentori.

www.philips.com

* La risoluzione massima funziona con ingresso HDMI, DP o USB-C.

* Valore del tempo di risposta pari a SmartResponse

* NTSC in base all'area su CIE1976

* sRGB: in base all'area su CIE1931

* Per la trasmissione video tramite USB-C, il notebook deve supportare la modalità USB-C DP Alt

* Attività come la condivisione dello schermo e lo streaming video e audio online con Internet possono influire sulle prestazioni della rete. L'hardware, la larghezza di banda della rete e le sue prestazioni determinano la qualità finale dell'audio e del video.

* Per la funzione di alimentazione e ricarica USB-C, il tuo notebook/dispositivo deve supportare le specifiche standard di rilascio di potenza USB-C. Per ulteriori dettagli, consulta il manuale dell'utente o il produttore del notebook.

* Se la connessione Ethernet sembra lenta, accedi al menu OSD e seleziona USB 3.0 o versioni successive che supportino la velocità LAN a 1 G.

* La valutazione EPEAT è valida solo nel paese in cui Philips registra il prodotto. Visita il sito <https://epeat.sourcemap.com/> per lo stato di registrazione nel tuo paese.

* Il monitor potrebbe avere un aspetto diverso rispetto alle immagini esemplificative.