



Philips  
Monitor LCD con  
PowerSensor

## B Line

32 (31,5"/80 cm en diagonal)  
2560 x 1440 (QHD)

325B1L

# Visión cristalina para hacer más

Trabaja como nunca antes con este monitor de Philips. La gran nitidez de la resolución QHD te proporciona el espacio y la claridad que necesitas para concentrarte en tu trabajo. Repleto de funciones que mejoran la productividad y la sostenibilidad.

### Diseñado para la sostenibilidad

- PowerSensor ahorra hasta un 80 % de costes energéticos
- LightSensor para un brillo perfecto con la mínima energía
- Diseñado para cumplir con los estándares medioambientales

### Excelente rendimiento

- Imágenes CrystalClear con Quad HD de 2560 x 1440 píxeles
- Tecnología IPS a todo color y amplios ángulos de visualización
- Ajustes predeterminados SmartImage para optimizar la configuración de imagen fácilmente

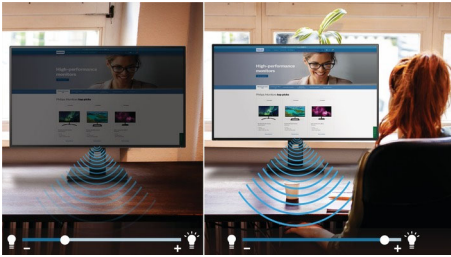
### Diseñado para adaptarse a tu forma de trabajar

- Reducción de la vista cansada gracias a la tecnología sin parpadeo
- Modo LowBlue para una productividad que no daña la vista
- Modo EasyRead para una experiencia equiparable a la lectura en papel
- SmartErgoBase permite realizar ajustes ergonómicos fáciles de utilizar
- Altavoces estéreo incorporados para contenido multimedia

# PHILIPS

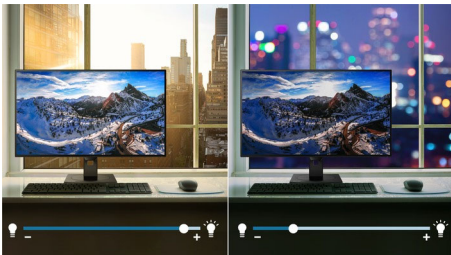
# Destacados

## PowerSensor



PowerSensor es un "sensor de personas" incorporado que transmite y recibe señales infrarrojas inofensivas para determinar si el usuario está presente y reduce automáticamente el brillo del monitor cuando se ausenta, reduciendo el gasto energético hasta un 80 % y prolongando la vida del monitor.

## LightSensor



LightSensor utiliza un sensor inteligente para ajustar el brillo de la imagen en función de las condiciones de iluminación de la habitación, para ofrecer una imagen perfecta con un uso de energía mínimo.

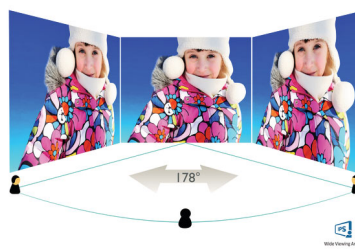
## Imágenes cristalinas



Estas pantallas de Philips ofrecen imágenes Crystal Clear con Quad HD de 2560 x 1440 o 2560 x 1080 píxeles. Mediante el uso de paneles de alto rendimiento con recuento de píxeles de alta densidad y con fuentes con un

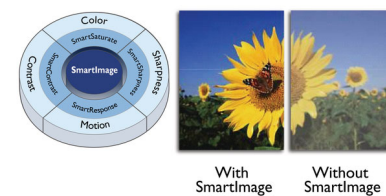
elevado ancho de banda como DisplayPort, HDMI y DVI de enlace dual, estas nuevas pantallas harán que tus imágenes y gráficos cobren vida. Tanto si eres un profesional exigente que requiere información extremadamente detallada para soluciones CAD-CAM, utilizas aplicaciones con gráficos en 3D o un mago de las finanzas que trabaja con enormes hojas de cálculo, las pantallas de Philips te proporcionan imágenes nítidas Crystal Clear.

## Tecnología IPS



La pantalla IPS utiliza una avanzada tecnología que te ofrece unos ángulos de visualización extra anchos de 178/178 grados, lo que hace posible ver la pantalla desde casi cualquier ángulo, incluso en el modo de articulación de 90 grados. Al contrario que los paneles TN, las pantallas IPS te ofrecen imágenes nítidas y colores vivos asombrosos, lo que las hace perfectas no solo para fotos, películas y exploración Web, sino también para aplicaciones profesionales que exijan precisión de colores y brillo consistente en todo momento.

## SmartImage



SmartImage es una exclusiva y vanguardista tecnología de Philips que analiza el contenido que aparece en tu pantalla y te proporciona un

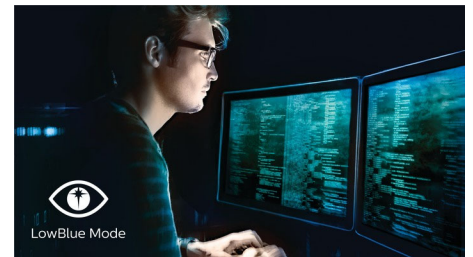
rendimiento de pantalla optimizado. La sencilla interfaz te permite seleccionar varios modos, como el de oficina, imagen, vídeo, juego, ahorro, etc., para adaptarse a la aplicación en uso. En función de la selección, SmartImage optimiza dinámicamente el contraste, la saturación del color y la nitidez de las imágenes y los vídeos para obtener un rendimiento de pantalla inmejorable. La opción del modo de ahorro te ofrece un mayor ahorro de energía. Todo ello en tiempo real y con solo pulsar un botón.

## Tecnología sin parpadeo



Debido a la manera en que se controla el brillo en las pantallas con retroiluminación LED, algunos usuarios pueden experimentar un parpadeo en la pantalla que causa fatiga visual. La tecnología sin parpadeo de Philips aplica una nueva solución para regular el brillo y reducir el parpadeo con el fin de ofrecer una visualización más cómoda.

## Modo LowBlue



Los estudios han demostrado que, igual que los rayos ultravioleta pueden provocar daños oculares, los rayos de luz azul de onda corta de las pantallas LED pueden provocar daños oculares y, con el tiempo, afectar la visión. Desarrollado para mejorar el bienestar, el ajuste del modo LowBlue de Philips utiliza una tecnología de software inteligente para reducir la dañina luz azul de onda corta.



# Especificaciones

## Imagen/Pantalla

- Tipo de panel LCD: Tecnología IPS
- Sincronización adaptable
- Tipo de retroiluminación: Sistema White LED
- Tamaño de panel: 80 cm (31,5")
- Revestimiento de la pantalla de visualización: Antirreflejante, 3 h, empañamiento 25 %
- Área de visualización efectiva: 698,112 (horizontal) x 392,688 (vertical)
- Relación de aspecto: 16:9
- Resolución máxima: 2560 x 1440 a 75 Hz\*
- Densidad de píxeles: 93 ppp
- Tiempo de respuesta (típico): 4 ms (gris a gris)\*
- Brillo: 250 cd/m<sup>2</sup>
- Relación de contraste (típica): 1200:1
- SmartContrast: 50 000 000:1
- Punto de píxel: 0,2727 X 0,2727 mm
- Ángulo de visión: 178° (H)/178° (V), @ C/D > 10
- Sin parpadeo
- Mejora de la imagen: SmartImage
- Colores de pantalla: Compatibilidad con 1070 millones de colores
- Gama de colores (típico): NTSC 89 %\*, sRGB 101,7 %\*, Adobe RGB 88 %\*
- Frecuencia de escaneado: 30 - 114 kHz (H)/48 - 75 Hz (V)
- sRGB
- EasyRead
- Modo LowBlue

## Conectividad

- Entrada de señal: DisplayPort 1.2, HDMI 1.4 x 2
- HDCP: HDCP 1.4 (DP/HDMI)
- USB: USB-B x 1 (subida), USB 3.2 x 4 (bajada, 1 con carga rápida B.C 1.2)
- Audio (entrada/salida): Salida de audio
- Entrada sincronizada: Sincronización separada

## Cómodas funciones

- Altavoces integrados: 2 x 3 W
- Comodidad para el usuario: SmartImage, Entrada, PowerSensor, Menú, Conexión/desconexión
- Software de control: SmartControl
- Idiomas OSD: Portugués de Brasil, Checo, Holandés, Inglés, Finés, Francés, Alemán, Griego, Húngaro, Italiano, Japonés, Coreano, Polaco, Portugués, Ruso, Chino simplificado, Español, Sueco, Chino tradicional, Turco, Ucraniano
- Otra comodidad: Bloqueo Kensington, Montaje VESA (100 x 100 mm)
- Compatibilidad Plug & Play: DDC/CI, Mac OS X, sRGB, Windows 10, 8.1, 8 o 7

## SopORTE

- Ajuste de altura: 180 mm
- Articulación: -/+ 90 grados
- Pedestal: -/+ 180 grado
- Inclinación: -5 ~ 30 grado

## Potencia

- Modo ECO: 21,3 W (típ.)
- En modo: 40,3 W (típ.)
- Modo de espera: 0,3 W
- Modo desactivado: Cero vatios mediante interruptor
- Clase de etiqueta energética: G
- Indicador LED de alimentación: Funcionamiento: blanco, Modo de espera: blanco (parpadeante)
- Alimentación: Integrada, 100-240 V CA, 50-60 Hz

## Dimensiones

- Producto con soporte (altura máxima): 730 x 620 x 250 mm
- Producto sin soporte (mm): 730 x 433 x 60 mm
- Embalaje en mm (an. x al. x prof.): 930 x 563 x 186 mm

## Peso

- Producto con soporte (kg): 10,7 kg
- Producto sin soporte (kg): 6,93 kg
- Producto con embalaje (kg): 13,60 kg

## Condiciones de funcionamiento

- Rango de temperatura (funcionamiento): 0 °C a 40 °C °C
- Rango de temperaturas (almacenamiento): -20° C a 60° C °C
- Humedad relativa: 20 %-80 %
- Altitud: Funcionamiento: 3658 m, no funcionamiento: 12 192 m
- MTBF (demostrado): 70 000 horas (retroiluminación excluida)

## Desarrollo sostenible

- Protección del medio ambiente y ahorro de energía: PowerSensor, LightSensor, RoHS
- Material de embalaje reciclable: 100 %
- Plástico reciclado tras ser usado por el consumidor: 85 %
- Sustancias específicas: Carcasa sin PVC y BFR, Sin mercurio

## Cumplimiento de normativas y estándares

- Aprobación de regulaciones: CB, TUV/GS, TUV Ergo, SEMKO, CU-EAC, RoHS de UEE, Marca CE

## Carcasa

- Bisel frontal: Negra
- Cubierta posterior: Negra
- Pie: Negra
- Acabado: Textura

## Contenido de la caja

- Monitor con soporte
- Cables: Cable HDMI, cable DP, cable de alimentación
- Documentación del usuario



Fecha de emisión  
2021-05-26

Versión: 3.1.1

12 NC: 8670 001 67992  
EAN: 87 12581 76811 9

© 2021 Koninklijke Philips N.V.  
Todos los derechos reservados.

Las especificaciones están sujetas a cambios sin previo aviso. Las marcas registradas son propiedad de Koninklijke Philips N.V. o de sus propietarios respectivos.

[www.philips.com](http://www.philips.com)

\* La marca nominativa/marca comercial "IPS" y las patentes de tecnologías relacionadas pertenecen a sus respectivos propietarios.  
\* La resolución máxima es compatible tanto con la entrada HDMI como la DP.  
\* Valor del tiempo de respuesta igual a SmartResponse  
\* Área NTSC según CIE1976  
\* Área sRGB según CIE1931  
\* Cobertura de Adobe RGB según CIE1976  
\* El aspecto del monitor puede diferir del mostrado en las imágenes.