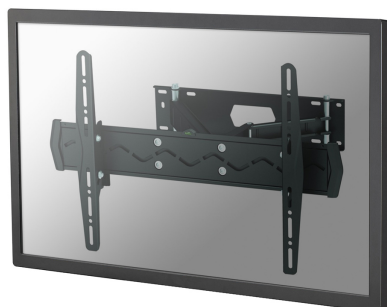


LED-W560

SOPORTE DE PARED NEOMOUNTS BY

El LED-W560 es un soporte de pared con 3 puntos de giro para pantallas LCD/LED de hasta 75" (191 cm).



ESPECIFICACIONES

Ajuste de la altura	Ninguno
Color	Negro
Distancia a la pared	9 - 38 cm
Garantía	5 años
Giro (grados)	110°
Inclinación (grados)	20°
Pantallas	1
Patrón VESA	100x100 100x200 120x120 200x100 200x200 200x300 200x400 300x100 300x200 300x300 350x350 400x400 400x300 400x600 440x400 500x400 600x200 600x300 600x400 75x75
Peso máximo	50
Peso mínimo	0
Rotación (grados)	6°
Tamaño máximo de la pantalla	75"
Tamaño mínimo de la pantalla	32"
Tipo	Movimiento completo Inclinación Girar
VESA máximo	600x400 mm
VESA mínimo	75x75 mm
EAN code	8717371443009

El soporte de pared Neomounts by Newstar LCD / LED le permite montar un televisor LCD o LED a cualquier pared. Causa del patrón de orificios flexible de este sistema es el soporte de pared utilizable para casi todos los televisores de hasta 75" (191 cm). Usted es capaz de inclinar y girar la pantalla muy fácilmente.

Este soporte de pared es fácil de instalar utilizando el patrón de agujeros VESA en la parte posterior de su televisor. Este soporte de pared puede ser usado cuando la distancia máxima entre los agujeros (de izquierda a derecha) es de 60 cm. Los orificios superior e inferior permiten una distancia máxima de 40 cm.

LED-W560

SOPORTE DE PARED NEOMOUNTS BY

