

## KEYB-V050

### TECHNISCHE DATEN

#### ALLGEMEIN

Min. Gewicht	0 kg (pro Bildschirm)
Max. Gewicht	10 kg (pro Bildschirm)
VESA-Minimum	75x75 mm
VESA-Maximum	75x75 mm

#### FUNKTIONALITÄT

Typ	Fixiert
Weiteneinstellung	50 cm
Tiefeneinstellung	23 cm
Anpassungstyp	Keine

#### INFORMATIONEN

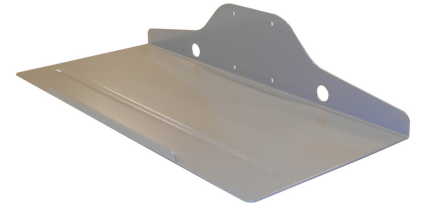
Farbe	Silber
Hauptmaterial	Stahl
Garantie	5 Jahre
EAN code	8717371442392

\*Bitte beachten: Die angegebenen Zollgrößen sind nur ein Anhaltspunkt, kombiniert mit dem Gewicht und den VESA-Größen. Das maximale Gewicht und die VESA-Größe sind absolute Beschränkungen für die Produkte und sollten nicht überschritten werden.

## NEOMOUNTS TASTATUR- UND MAUSHALTER



Neomounts



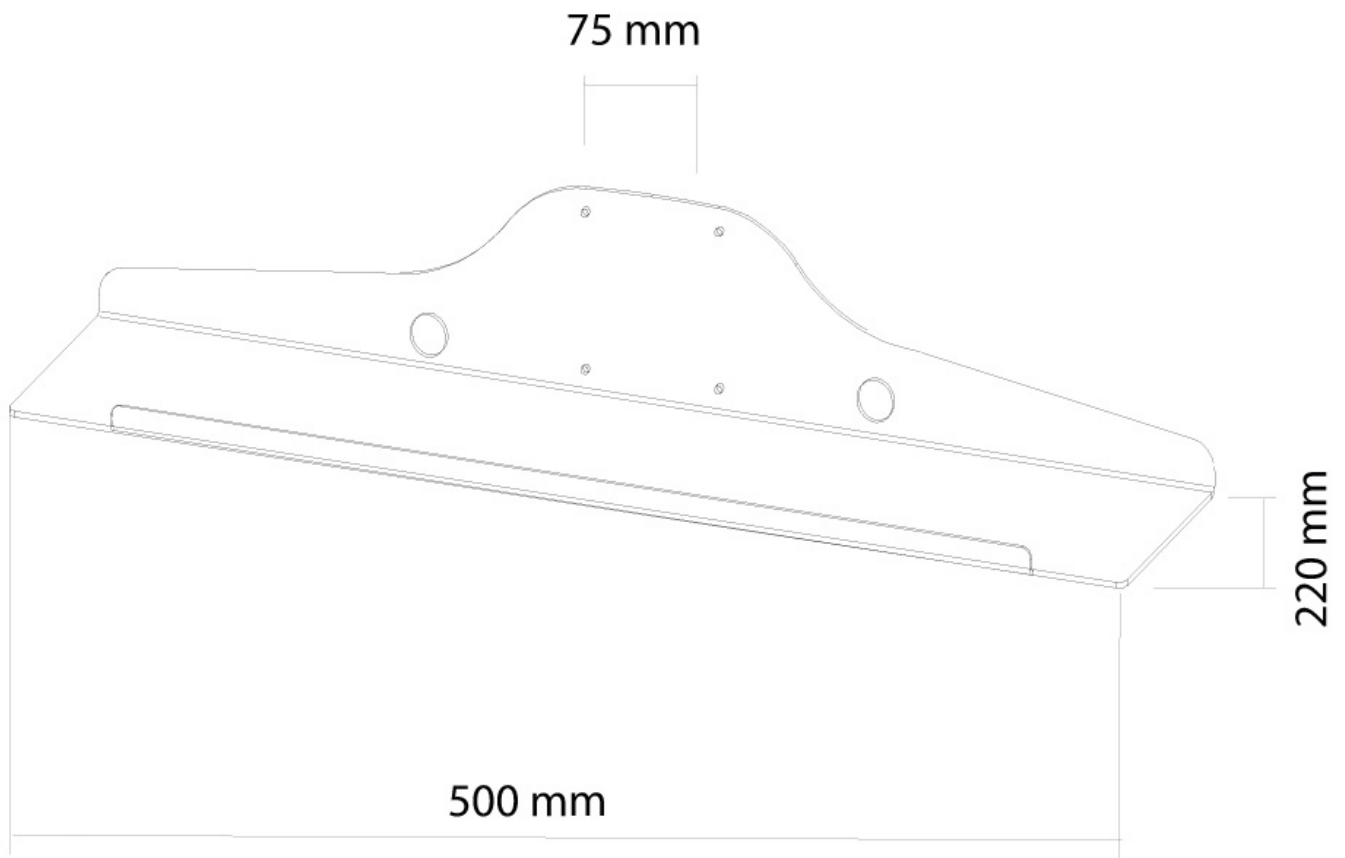
Neomounts

### Neomounts KEYB-V050 ist eine universelle Ablage für Tastaturen und Mäuse.

Neomounts Tastatur- und Maus-Ablage Modell KEYB-V050, ist eine universelle Ablage für Tastaturen und Mäuse. Diese Ablage ist eine gute Wahl, wenn eine Wand-, Decken- oder Tischmontage von Konsolen benötigt wird. Diese Konsole ist ideal geeignet, um sie mit jeder Wand-, Decken- oder Schreibtisch Halterung mit VESA 75x75mm Lochmuster zu kombinieren. Wählen Sie die Wand-, Decken- oder Schreibtisch Halterung die Sie brauchen, und kombinieren Sie diese mit dieser Tastatur und Maus Ablage. Wollen Sie Tastatur, Maus und Monitor kombinieren? Mit unseren Adapter KEYB-V100RACK sind alle Kombinationen möglich. Das gezeigte Beispiel enthält Neomounts Flachbildschirm Tischhalterung Modell FPMA-D940HC mit KEYB-V100 (75 cm x 23 cm) und KEYB-V100RACK kombiniert. Die Installation von KEYB-V050 (50 cm x 23 cm) funktioniert ähnlich. Die Halterung ist sowohl für Links- als Rechtshänder konstruiert worden. Jede Tastatur und Maus kann mit diesem Stativ verwendet werden. Mit einer ergonomischen Halterung können Nacken- und Rückenbeschwerden vermieden werden. Ideal für den Einsatz in Büros und auf Theken oder in einem Empfangsbereich. Das benötigte Befestigungsmaterial ist im Lieferumfang enthalten

KEYB-V050

NEOMOUNTS TASTATUR- UND MAUSHALTER



Neomounts