

PHILIPS

Proiettore fisso

NeoPix Prime

LCD LED

Fino a 120"

Wi-Fi e Bluetooth

Altoparlanti stereo incorporati

NPX540



Non avere paura del buio grazie al proiettore completo in tutto

Ottieni uno schermo HD da 120", goditi immagini perfette, audio stereo, mirroring dello schermo tramite Wi-Fi, Bluetooth e tutta la connettività di cui hai bisogno per riprodurre in streaming i tuoi contenuti preferiti.

Immagini incredibili

- Proietta immagini fino a 120" in HD
- Personalizza la tua proiezione
- Sorgente di luce a LED avanzata

Condivisione wireless del monitor

- Mirroring dello schermo tramite Wi-Fi per una condivisione intelligente
- Programmi TV in streaming direttamente dal tuo smartphone

Audio avvolgente

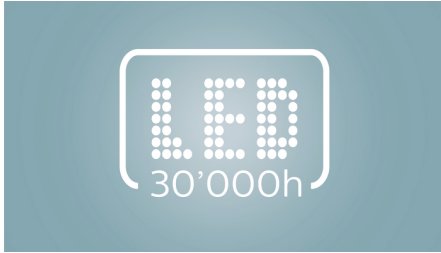
- Altoparlanti stereo incorporati per un audio incredibilmente nitido
- Connessione altoparlanti Bluetooth esterni

Riproduci, connetti, ripeti

- Lettore multimediale integrato per una visione senza sosta e illimitata
- Utilizzo smart!
- Connessione completa (HDMI, USB, VGA o MicroSD)

In evidenza

Sorgente di luce a LED avanzata



La potente sorgente di luce a LED offre colori ricchi e brillanti e ha una durata massima di 30.000 ore. Non è necessario sostituirla, infatti dura 20 anni con un utilizzo medio di 4 ore al giorno! Inoltre, il consumo energetico è molto inferiore rispetto a un normale proiettore basato su lampada, così otterrai uno schermo più grande e un'esperienza dal coinvolgimento massimo con un dispositivo ecocompatibile!

Personalizza la tua proiezione



Posiziona il prodotto dove vuoi! La correzione Keystone combinata con la tecnologia di messa a fuoco consente di regolare le immagini in base alle tue esigenze e di posizionare il proiettore a qualsiasi distanza.

Proietta immagini fino a 120" in HD



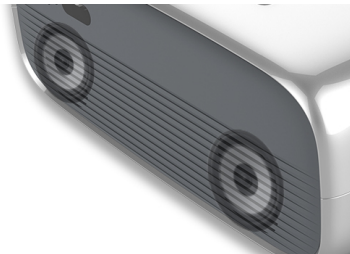
Proietta immagini e video fino a 120" (300 cm) in HD 720p per ottenere risultati nitidi e ricchi di dettagli.

Letto multimediale integrato



Tieni a portata di mano le cose essenziali con il lettore multimediale integrato: sfoglia, guarda tutti i tuoi video, ascolta la tua musica o condividi le foto delle tue ultime vacanze.

Altoparlanti stereo incorporati



Gli altoparlanti stereo incorporati non richiedono un impianto audio aggiuntivo e producono un suono profondo e avvolgente, perfetto per i film a casa.

Altoparlanti esterni Bluetooth



Collega il tuo proiettore in modalità wireless a stereo o soundbar esterni per dare vita ai tuoi film e alle tue sessioni di gioco.

Completamente connesso



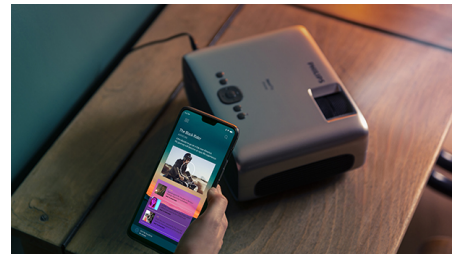
Collega qualsiasi dispositivo multimediale, come decoder digitali, PC, MAC, console di gioco e dispositivi di streaming come Fire Stick o Apple TV con le porte USB, HDMI o MicroSD.

Utilizzo smart!



Accedi a contenuti illimitati collegandoti a qualsiasi console di gioco smart o TV box come Fire Stick o Apple TV.

Programmi TV in streaming



Riproduci in streaming qualsiasi programma TV o film tramite Wi-Fi dai tuoi dispositivi smart.

Specifiche

Tecnologia

Tecnologia display: LCD

Fonte di luce: LED

Durata LED: Fino a 20.000 h

Risoluzione: 1280 x 720 pixel

Risoluzione supportata: 1920 x 1080 pixel

Ampiezza immagini di proiezione: fino a 120"
(300 cm)

Distanza di proiezione: 80 cm - 200 cm / 24"
- 60"

Formato: 16:9

Rapporto proiezione: 1,31:1

Fattore di contrasto: 3000:1

Regolazione messa a fuoco: manuale

Correzione Keystone: manuale

Letttore multimediale integrato

Audio

Altoparlante stereo: 2x3 W

Collegamento altoparlante centrale

Collegamento

Wi-Fi: Mirroring wireless del monitor

Bluetooth: Collegamento altoparlante esterno

USB: x1

HDMI: x2

Micro SD: x1

VGA: x1

Uscita audio: Jack da 3,5 mm

Ingresso AV: Jack da 3,5 mm

Ingresso CC: Jack CC

Alimentazione

Ingresso CC: 24 V, 4 A (CA 100-240 V)

Consumo energetico: Funzionamento: 100 W,
Stand-by <0,5 W

Dimensioni (LxPxA)

senza confezione (LxPxA): 220x170x90 mm /
8,6x6,6x3,5"

Peso: 2,69 libbre / 1,2 Kg



* Il mirroring dello schermo per lo streaming dei contenuti richiede una connessione HDMI (adattatore non incluso). Sono inclusi servizi come Netflix, Hulu, Canal+, Amazon Prime e molti altri. Non è possibile eseguire il mirroring dello schermo per i servizi di contenuti in streaming tramite Wi-Fi. YouTube può essere trasmesso in streaming tramite Wi-Fi e HDMI.

* Proiettori per il collegamento diretto e l'uso con dispositivi per l'elaborazione automatica dei dati, quali smartphone, laptop, PC, lettori dischi Blu-ray, ecc.