

Lenovo

V50a-22IMB

V50a-24IMB

Setup Guide

Guide de configuration

Einrichtungsanleitung

Guida di configurazione

Installatiegids

Manual de Configuração

The Lenovo logo is positioned vertically on the right side of the page. It consists of the word "Lenovo" in white, sans-serif font, set against a solid red rectangular background.

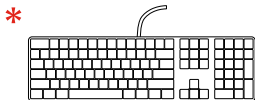
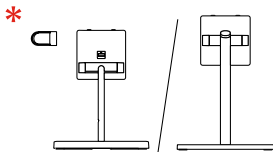
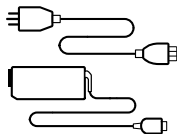
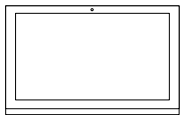
For Barcode Position Only

Printed in China

PN: SP40M14558

Unpack

Déballer le produit | Packen Sie Ihren Computer aus | Disimballaggio | Uitpakken |
Desembalar

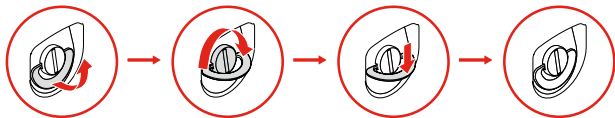
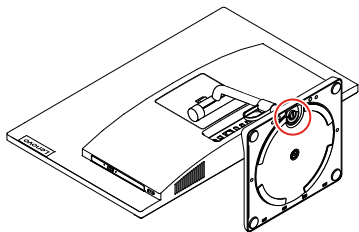
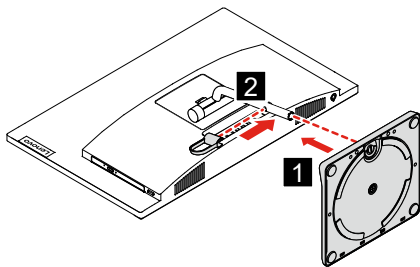


* For selected models | Sur certains modèles | Bei ausgewählten Modellen | Per alcuni modelli | Voor bepaalde modellen | Em modelos selecionados

Initial Setup

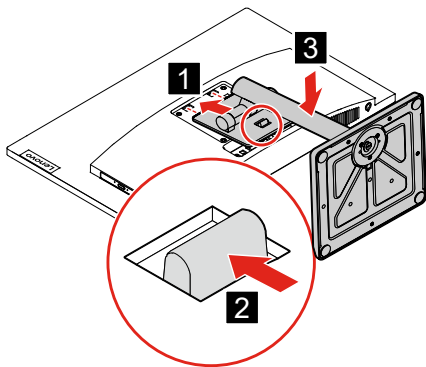
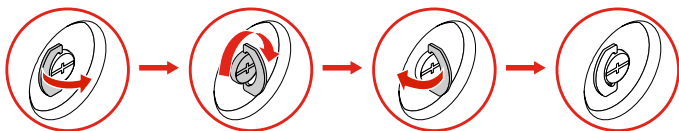
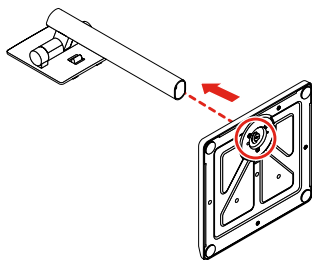
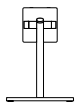
Configuration iniziale | Erstkonfiguration | Configurazione iniziale | Eerste installatie |
Configuração inicial

*

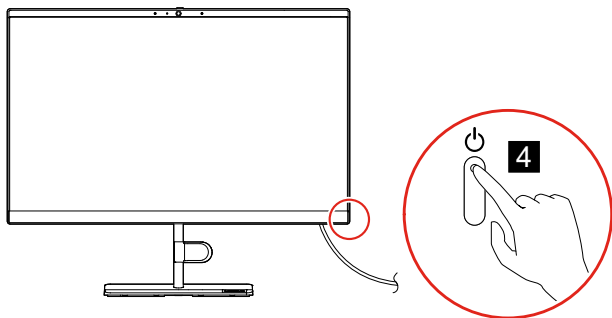
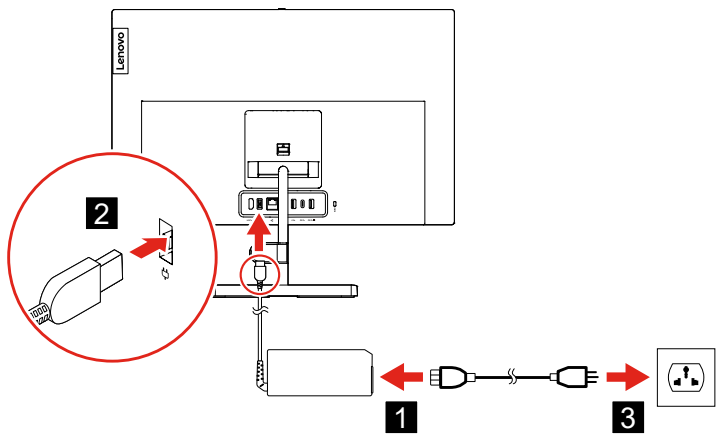


* For selected models | Sur certains modèles | Bei ausgewählten Modellen | Per alcuni modelli | Voor bepaalde modellen | Em modelos selecionados

*

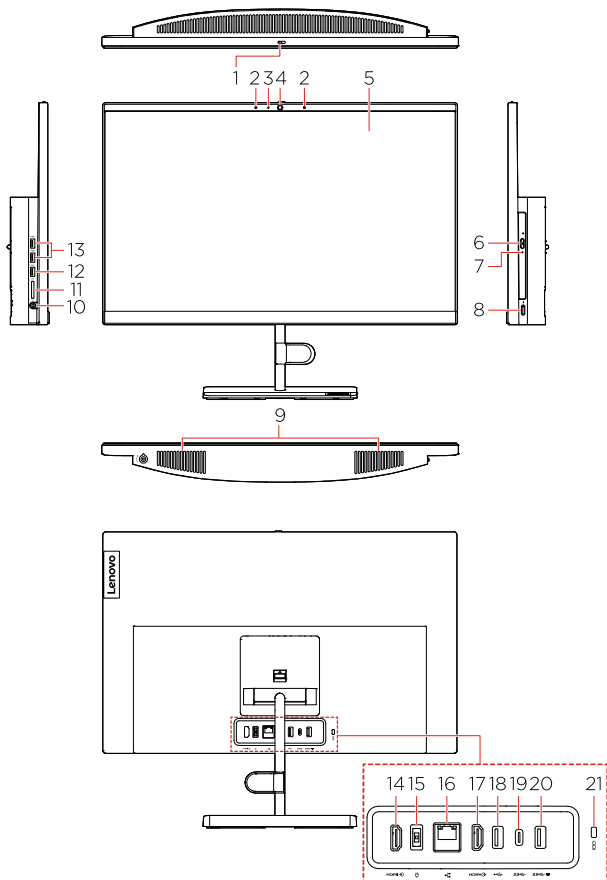


* For selected models | Sur certains modèles | Bei ausgewählten Modellen | Per alcuni modelli | Voor bepaalde modellen | Em modelos selecionados



Overview

Présentation | Überblick | Panoramica | Overzicht | Descrição geral



- * 1. Integrated camera shield
- * 2. Integrated microphones
- * 3. Integrated camera activity indicator
- * 4. Integrated camera
- * 5. Multi-touch screen
- * 6. Optical drive eject button
- * 7. Optical drive activity indicator
- 8. Power button
- 9. Internal speakers
- 10. Headset connector
- 11. SD-card slot
- 12. USB 3.2 connector Gen 1
- 13. USB 2.0 connectors
- 14. HDMI™ in connector
- 15. Power adapter connector
- 16. Ethernet connector
- 17. HDMI out connector
- 18. USB 2.0 connector
- 19. USB-C™ (3.2 Gen 1) connector
- 20. USB 3.2 connector Gen 1
- 21. Security-lock slot

 Read the statement on USB transfer rate in the *User Guide*. Refer to the *Safety and Warranty Guide* for accessing the *User Guide*.

- * 1. Dispositif de protection de la caméra intégrée
- * 2. Microphones intégrés
- * 3. Voyant d'activité de la caméra intégrée
- * 4. Caméra intégrée
- * 5. Écran tactile multipoint
- * 6. Bouton d'éjection de l'unité de disque optique
- * 7. Voyant d'activité du disque optique
- 8. Interrupteur d'alimentation
- 9. Haut-parleurs internes
- 10. Connecteur de casque
- 11. Logement pour carte SD
- 12. Connecteur USB 3.2 Gen 1
- 13. Connecteurs USB 2.0
- 14. Connecteur d'entrée HDMI™
- 15. Connecteur du boîtier d'alimentation
- 16. Connecteur Ethernet
- 17. Connecteur de sortie HDMI
- 18. Connecteur USB 2.0
- 19. Connecteur USB-C™ (3.2 Gen 1)
- 20. Connecteur USB 3.2 Gen 1
- 21. Prise de sécurité

 Lire la déclaration sur le taux de transfert USB dans le *Guide d'utilisation*. Consulter les *Consignes de sécurité et déclaration de garantie* pour accéder au *Guide d'utilisation*.

- * 1. Abdeckung für integrierte Kamera
- * 2. Integrierte Mikrofone
- * 3. Integrierte Kamerabetriebsanzeige
- * 4. Integrierte Kamera
- * 5. Multitouchscreen
- * 6. Entnahmetaste des optischen Laufwerks
- * 7. Betriebsanzeige des optischen Laufwerks
- 8. Betriebsspannungsschalter
- 9. Interne Lautsprecher
- 10. Headset-Anschluss
- 11. SD-Karten-Steckplatz
- 12. USB 3.2-Anschluss Gen 1
- 13. USB 2.0-Anschlüsse
- 14. HDMI™-Eingangsanschluss
- 15. Netzteilanschluss
- 16. Ethernet-Anschluss
- 17. HDMI-Ausgangsanschluss
- 18. USB 2.0-Anschluss
- 19. USB-C™ 3.2-Anschluss Gen 1
- 20. USB 3.2-Anschluss Gen 1
- 21. Schlitz für Sicherheitsschloss

 Lesen Sie den Hinweis zur USB-Übertragungsrates im *Benutzerhandbuch*. Informationen zum Zugriff auf das *Benutzerhandbuch* finden Sie im *Handbuch Sicherheit und Garantie*.

- * 1. Protezione fotocamera integrata
- * 2. Microfoni integrati
- * 3. Indicatore di attività della fotocamera integrata
- * 4. Fotocamera integrata
- * 5. Schermo multitouch
- * 6. Pulsante di espulsione unità ottica
- * 7. Indicatore di attività dell'unità ottica
- 8. Pulsante di alimentazione
- 9. Altoparlanti interni
- 10. Connettore per auricolari
- 11. Slot per schede SD
- 12. Connettore USB 3.2 Gen 1
- 13. Connettori USB 2.0
- 14. Connettore di entrata HDMI™
- 15. Connettore dell'adattatore di alimentazione
- 16. Connettore Ethernet
- 17. Connettore di uscita HDMI
- 18. Connettore USB 2.0
- 19. Connettore USB-C™ (3.2 Gen 1)
- 20. Connettore USB 3.2 Gen 1
- 21. Slot del blocco di sicurezza

i Leggere le informazioni sulla velocità di trasferimento USB nella *Guida per l'utente*. Fare riferimento alla *Guida in materia di sicurezza e garanzia* per accedere alla *Guida per l'utente*.

- * 1. Ingebouwd cameraschild
- * 2. Geïntegreerde microfoons
- * 3. Geïntegreerd camera-lampje voor activiteit
- * 4. Ingebouwde camera
- * 5. Multitouch-scherm
- * 6. Uitwerpknop optisch station
- * 7. Activiteitslampje voor optisch station
- 8. Aan/uit-knop
- 9. Interne luidsprekers
- 10. Headsetaansluiting
- 11. SD-kaartsleuf
- 12. USB 3.2 Gen 1-aansluiting
- 13. USB 2.0-aansluitingen
- 14. HDMI™-in-aansluiting
- 15. Aansluiting voor voedingsadapter
- 16. Ethernet-poort
- 17. HDMI-uit-aansluiting
- 18. USB 2.0-aansluiting
- 19. USB-C™-aansluiting (3.2 Gen 1)
- 20. USB 3.2 Gen 1-aansluiting
- 21. Sleuf voor veiligheidsslot

i Lees de verklaring over de USB-overdrachtssnelheid in de *Gebruikershandleiding*. Raadpleeg de *Handleiding veiligheid en garantie* voor toegang tot de *Gebruikershandleiding*.

- * 1. Proteção da câmara integrada
- * 2. Microfones integrados
- * 3. Indicador de atividade da câmara integrada
- * 4. Câmara integrada
- * 5. Ecrã multitoque
- * 6. Botão de ejeção da unidade ótica
- * 7. Indicador de atividade da unidade ótica
- 8. Interruptor de alimentação
- 9. Colunas internas
- 10. Conector de auscultadores
- 11. Ranhura para cartões SD
- 12. Conector USB 3.2 Gen 1
- 13. Conectores USB 2.0
- 14. Conector de entrada HDMI™
- 15. Conector do transformador
- 16. Conector Ethernet
- 17. Conector de saída HDMI
- 18. Conector USB 2.0
- 19. Conector USB-C™ (3.2 Gen 1)
- 20. Conector USB 3.2 Gen 1
- 21. Ranhura de bloqueio para segurança

i Leia a declaração relativa à velocidade de transferência USB no *Manual do Utilizador*. Consulte o *Manual de Segurança e Garantia* para aceder ao *Manual do Utilizador*.

Customer Replaceable Units (CRUs)

Unités remplaçables par l'utilisateur (CRU) | CRUs (Customer Replaceable Units - durch den Kunden austauschbare Funktionseinheiten) | Customer Replaceable Unit (CRU) | Customer Replaceable Units (CRU's) | Unidades Substituíveis pelo Cliente (CRUs, Customer Replaceable Units)

- Computer cover
- * • Computer stand
- Internal speakers
- * • Keyboard
- * • Mouse
- Power adapter
- Power cord
- Storage drive

Refer to the *User Guide* for CRU definition.

- Carter de l'ordinateur
- * • Socle de l'ordinateur
- Haut-parleurs internes
- * • Clavier
- * • Souris
- Boîtier d'alimentation
- Cordon d'alimentation
- Unité de stockage

Voir le *guide d'utilisation* pour la définition CRU.

- Computerabdeckung
- * • Computerstandfuß
- Interne Lautsprecher
- * • Tastatur
- * • Maus
- Netzteil
- Netzkabel
- Speicherlaufwerk

Definition für CRU siehe *Benutzerhandbuch*.

- Coperchio del computer
- * • Supporto del computer
- Altoparlanti interni
- * • Tastiera
- * • Mouse
- Adattatore di alimentazione
- Cavo di alimentazione
- Unità di memorizzazione

Per la definizione di CRU, consultare la *Guida per l'utente*

- Computerkap
- * • Computerstandaard
- Interne luidsprekers
- * • Toetsenbord
- * • Muis
- Voedingsadapter
- Netsnoer
- Opslagstation

Lees de *Gebruikershandleiding* voor een beschrijving van CRU.

- Cobertura do computador
- * • Suporte de computador
- Colunas internas
- * • Teclado
- * • Rato
- Transformador
- Cabo de alimentação
- Unidade de armazenamento

Consulte o *Manual do Utilizador* para obter uma definição de CRU.

Additional information

Informations complémentaires | Zusätzliche Informationen | Informazioni aggiuntive | Aanvullende informatie | Informações adicionais

European Union – compliance with the Radio Equipment Directive

Hereby, Lenovo (Singapore) Pte. Ltd., declares that the radio equipment type Lenovo V50a-22IMB/Lenovo V50a-24IMB are in compliance with Directive 2014/53/EU.

The full text of the system EU declaration of conformity is available at the following Internet address:

<https://www.lenovo.com/us/en/compliance/eu-doc>

This radio equipment operates with the following frequency bands and maximum radio-frequency power:

Technology	Frequency band [MHz]	Maximum transmit power
WLAN 802.11b/g/n	2400 - 2483.5	< 20 dBm
WLAN 802.11a/n/ac	5150 - 5725	< 23 dBm
WLAN 802.11a/n/ac	5725 - 5875	< 13,98 dBm
Bluetooth BR/EDR/LE	2400 - 2483.5	< 20 dBm

Usage of all the radio devices is limited to indoor in the band 5150 MHz to 5350 MHz (channels 36, 40, 44, 48, 52, 56, 60, 64).

Union européenne – Conformité à la directive concernant l'équipement radio

Lenovo (Singapore) Pte. Ltd. déclare par la présente que les catégories d'équipement radio de type Lenovo V50a-22IMB/Lenovo V50a-24IMB sont conformes à la directive 2014/53/EU.

Le texte complet de la déclaration de l'UE de conformité du système est disponible à l'adresse suivante :

<https://www.lenovo.com/us/en/compliance/eu-doc>

Cet équipement radio utilise les bandes de fréquences suivantes et une alimentation à haute fréquence maximum :

Technologie	Bande de fréquence [MHz]	Niveau de puissance de transmission maximal
WLAN 802.11b/g/n	2 400 - 2 483,5	< 20 dBm
WLAN 802.11a/n/ac	5 150 - 5 725	< 23 dBm
WLAN 802.11a/n/ac	5 725 - 5 875	< 13,98 dBm
Bluetooth BR/EDR/LE	2 400 - 2 483,5	< 20 dBm

Ces périphériques radio doivent être utilisés exclusivement à l'intérieur, dans la bande de fréquence de 5 150 MHz à 5 350 MHz (canaux 36, 40, 44, 48, 52, 56, 60, 64).

Europäische Union - Erfüllung der Funkanlagen-Richtlinie

Hiermit erklärt Lenovo (Singapore) Pte. Ltd., dass die Funkgeräte vom Typ Lenovo V50a-22IMB/Lenovo V50a-24IMB die EU-Richtlinie 2014/53/EU erfüllen.

Die vollständige EU-Konformitätserklärung für das System finden Sie unter der folgenden Internetadresse:

<https://www.lenovo.com/us/en/compliance/eu-doc>

Dieses Funkgerät arbeitet mit den folgenden Frequenzbändern und der folgenden maximalen HF-Leistung:

Technologie	Frequenzband [MHz]	Maximale Übertragungsleistung
WLAN 802.11b/g/n	2400 - 2483,5	< 20 dBm
WLAN 802.11a/n/ac	5150 - 5725	< 23 dBm
WLAN 802.11a/n/ac	5725 - 5875	< 13,98 dBm
Bluetooth BR/EDR/LE	2400 - 2483,5	< 20 dBm

Die Verwendung aller dieser Funkgeräte ist im Frequenzband zwischen 5150 und 5350 MHz (Kanäle 36, 40, 44, 48, 52, 56, 60, 64) auf die Verwendung im Innenbereich beschränkt.

Unione Europea - Conformità alla direttiva sulle apparecchiature radio per l'Unione Europea

Pertanto, Lenovo (Singapore) Pte. Ltd. dichiara che il tipo di apparecchiatura radio Lenovo V50a-22IMB/Lenovo V50a-24IMB è conforme alla direttiva 2014/53/UE.

Il testo integrale della dichiarazione di conformità dei sistemi dell'UE è disponibile al seguente indirizzo Internet:

<https://www.lenovo.com/us/en/compliance/eu-doc>

Questa apparecchiatura radio funziona con le seguenti bande di frequenza e di alimentazione a radiofrequenza massime:

Tecnologia	Banda di frequenza [Mhz]	Potenza di trasmissione massima
WLAN 802.11b/g/n	2.400 - 2.483,5	< 20 dBm
WLAN 802.11a/n/ac	5.150 - 5.725	< 23 dBm
WLAN 802.11a/n/ac	5.725 - 5.875	< 13,98 dBm
Bluetooth BR/EDR/LE	2.400 - 2.483,5	< 20 dBm

L'utilizzo di tutti i dispositivi radio è limitato ad ambienti chiusi in banda compresa tra 5.150 MHz e 5.350 MHz (canali 36, 40, 44, 48, 52, 56, 60, 64).

Europese Unie - naleving van de richtlijnen inzake radioapparatuur

Hierbij verklaart Lenovo (Singapore) Pte. Ltd. dat de radioapparatuur van het type Lenovo V50a-22IMB/Lenovo V50a-24IMB voldoen aan Richtlijn 2014/53/EU.

De volledige tekst van de EU-verklaring van conformiteit van het systeem is beschikbaar op de volgende internetpagina:

<https://www.lenovo.com/us/en/compliance/eu-doc>

Deze radioapparatuur werkt met de volgende frequentiebanden en maximaal radiofrequentievermogen:

Technologie	Frequentieband [MHz]	Maximaal zendvermogen
WLAN 802.11b/g/n	2400 - 2483,5	< 20 dBm
WLAN 802.11a/n/ac	5150 - 5725	< 23 dBm
WLAN 802.11a/n/ac	5725 - 5875	< 13,98 dBm
Bluetooth BR/EDR/LE	2400 - 2483,5	< 20 dBm

Gebruik van alle radiografische toestellen is beperkt tot gebruik binnenshuis in de band van 5150 MHz tot 5350 MHz (kanalen 36, 40, 44, 48, 52, 56, 60, 64).

União Europeia - conformidade com a Diretiva de Equipamento de Rádio

Pelo presente, a Lenovo (Singapore) Pte. Ltd., declara que o tipo de equipamento de rádio do Lenovo V50a-22IMB/Lenovo V50a-24IMB está em conformidade com a Diretiva 2014/53/UE.

O texto integral da declaração de conformidade da UE do sistema está disponível no seguinte endereço na Internet:

<https://www.lenovo.com/us/en/compliance/eu-doc>

Este equipamento de rádio funciona com as seguintes bandas de frequência e potência de radiofrequência máxima:

Tecnologia	Banda de frequência [MHz]	Energia máxima transmitida
WLAN 802.11b/g/n	2400 - 2483,5	< 20 dBm
WLAN 802.11a/n/ac	5150 - 5725	< 23 dBm
WLAN 802.11a/n/ac	5725 - 5875	< 13,98 dBm
Bluetooth BR/EDR/LE	2400 - 2483,5	< 20 dBm

A utilização de todos os dispositivos de rádio está limitada à utilização no interior, na banda 5150 a 5350 MHz (canais 36, 40, 44, 48, 52, 56, 60, 64).

E-manual

Manuel électronique | E-Handbuch | Manuale elettronico | E-handleiding | Manual electrónico



First Edition (June 2020)

© Copyright Lenovo 2020.

LIMITED AND RESTRICTED RIGHTS NOTICE: If data or software is delivered pursuant to a General Services Administration "GSA" contract, use, reproduction, or disclosure is subject to restrictions set forth in Contract No. GS-35F-05925.

Reduce | Reuse | Recycle

