

Philips
Monitor LCD con
PowerSensor

B Line

32 (31,5"/80 cm en diagonal)
3840 x 2160 (4K UHD)

328B1



Visión nítida para hacer más

Trabaja como nunca antes con este monitor de Philips. La gran nitidez de la resolución 4K UHD te proporciona el espacio y la claridad que necesitas para concentrarte en tu trabajo. Repleto de funciones que mejoran la productividad y la sostenibilidad.

Diseñado para la sostenibilidad

- PowerSensor ahorra hasta un 80 % de costes energéticos
- LightSensor para un brillo perfecto con la mínima energía

Excelente rendimiento

- Resolución UltraClear 4K UHD (3840 x 2160) para disfrutar de precisión
- La pantalla VA proporciona unas imágenes asombrosas con amplios ángulos de visualización
- Ajustes predeterminados SmartImage para optimizar la configuración de imagen fácilmente

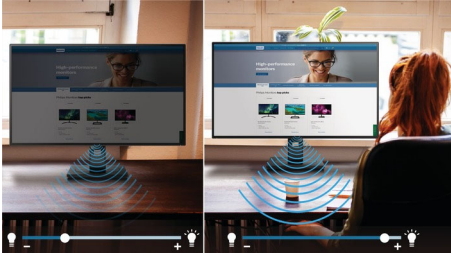
Diseñado para adaptarse a tu forma de trabajar

- Reducción de la vista cansada gracias a la tecnología sin parpadeo
- Modo LowBlue para una productividad que no daña la vista
- Modo EasyRead para una experiencia equiparable a la lectura en papel
- SmartErgoBase permite realizar ajustes ergonómicos fáciles de utilizar
- Altavoces estéreo incorporados para contenido multimedia

PHILIPS

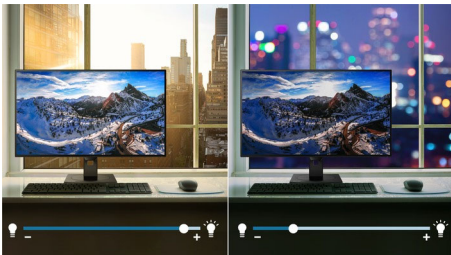
Destacados

PowerSensor



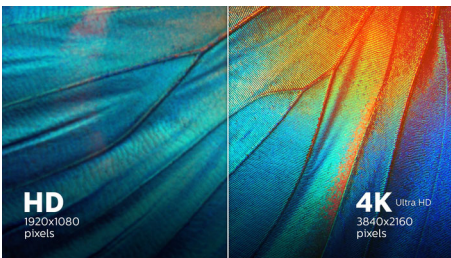
PowerSensor es un "sensor de personas" incorporado que transmite y recibe señales infrarrojas inofensivas para determinar si el usuario está presente y reduce automáticamente el brillo del monitor cuando se ausenta, reduciendo el gasto energético hasta un 80 % y prolongando la vida del monitor.

LightSensor



LightSensor utiliza un sensor inteligente para ajustar el brillo de la imagen en función de las condiciones de iluminación de la habitación, para ofrecer una imagen perfecta con un uso de energía mínimo.

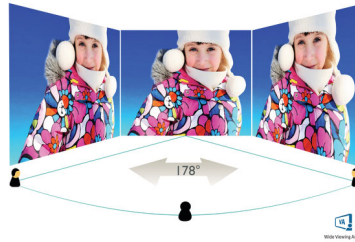
Resolución UltraClear 4K UHD



Estas pantallas de Philips utilizan paneles de alto rendimiento para ofrecer imágenes con resolución UltraClear 4K UHD (3840 x 2160).

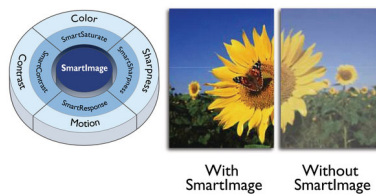
Si eres un profesional exigente que requiere imágenes extremadamente detalladas para soluciones CAD, con aplicaciones de gráficos 3D o eres un mago de las finanzas que trabaja con enormes hojas de cálculo, las pantallas de Philips conseguirán que tus imágenes y gráficos cobren vida.

Pantalla VA



La pantalla LED VA de Philips utiliza una tecnología de alineación vertical multidominio avanzada que proporciona índices de contraste estático superelevados para disfrutar de imágenes extravividas y brillantes. Las aplicaciones de oficina estándar pueden manejarse con facilidad, aunque es especialmente adecuada para fotos, Internet, películas, juegos y aplicaciones gráficas exigentes. Su tecnología de gestión de píxeles optimizada te ofrece un ángulo de visión extrapanorámico de 178/178 grados, que proporciona imágenes nítidas.

SmartImage



SmartImage es una exclusiva y vanguardista tecnología de Philips que analiza el contenido que aparece en tu pantalla y te proporciona un rendimiento de pantalla optimizado. La sencilla interfaz te permite seleccionar varios modos,

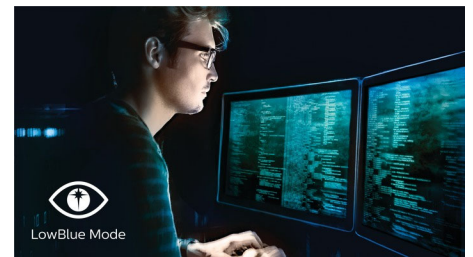
como el de oficina, imagen, vídeo, juego, ahorro, etc., para adaptarse a la aplicación en uso. En función de la selección, SmartImage optimiza dinámicamente el contraste, la saturación del color y la nitidez de las imágenes y los vídeos para obtener un rendimiento de pantalla inmejorable. La opción del modo de ahorro te ofrece un mayor ahorro de energía. Todo ello en tiempo real y con solo pulsar un botón.

Tecnología sin parpadeo



Debido a la manera en que se controla el brillo en las pantallas con retroiluminación LED, algunos usuarios pueden experimentar un parpadeo en la pantalla que causa fatiga visual. La tecnología sin parpadeo de Philips aplica una nueva solución para regular el brillo y reducir el parpadeo con el fin de ofrecer una visualización más cómoda.

Modo LowBlue



Los estudios han demostrado que, igual que los rayos ultravioleta pueden provocar daños oculares, los rayos de luz azul de onda corta de las pantallas LED pueden provocar daños oculares y, con el tiempo, afectar la visión. Desarrollado para mejorar el bienestar, el ajuste del modo LowBlue de Philips utiliza una tecnología de software inteligente para reducir la dañina luz azul de onda corta.



PowerSensor



LightSensor



4K Ultra HD



Wide Viewing Angle



SmartImage™



Flicker-free



LowBlue Mode



EasyRead



3-sided Frameless

Especificaciones

Imagen/Pantalla

- Tipo de panel LCD: VA LCD
- Tipo de retroiluminación: Sistema White LED
- Tamaño de panel: 80 cm (31,5")
- Revestimiento de la pantalla de visualización: Antirreflectante, 3 h, empañamiento 25 %
- Área de visualización efectiva: 697,306 (horizontal) x 392,234 (vertical)
- Relación de aspecto: 16:9
- Resolución óptima: 3840 x 2160 a 60 Hz
- Densidad de píxeles: 140 ppp
- Tiempo de respuesta (típico): 4 ms (gris a gris)*
- Brillo: 350 cd/m²
- Relación de contraste (típica): 3000:1
- SmartContrast: 50 000 000:1
- Punto de píxel: 0,18159 x 0,18159 mm
- Ángulo de visión: 178° (H)/178° (V), @ C/D > 10
- Sin parpadeo
- Mejora de la imagen: SmartImage
- Colores de pantalla: 16,7 M
- Gama de colores (típico): NTSC 98 %*, sRGB 119 %*, Adobe RGB 97 %*
- Frecuencia de escaneado: 30 - 140 kHz (H) / 40 - 60 Hz (V)
- SmartUniformity: 93 ~ 105 %
- Delta E: < 2 (para sRGB)
- sRGB
- Modo LowBlue
- EasyRead
- Sincronización adaptable

Conectividad

- Entrada de señal: DisplayPort 1.2, HDMI 2.0 x 2
- HDCP: HDCP 2.2 (DP/HDMI)
- USB: 1 USB-B (subida), 4 USB 3.2 (bajada, 1 con carga rápida B.C 1.2)
- Entrada sincronizada: Sincronización separada
- Audio (entrada/salida): Salida de audio

Cómodas funciones

- Altavoces integrados: 2 x 3 W
- Comodidad para el usuario: SmartImage, Entrada, PowerSensor, Menú, Conexión/desconexión
- Software de control: SmartControl
- Idiomas OSD: Portugués de Brasil, Checo, Holandés, Inglés, Finés, Francés, Alemán, Griego, Húngaro, Italiano, Japonés, Coreano, Polaco, Portugués, Ruso, Chino simplificado, Español, Sueco, Chino tradicional, Turco, Ucraniano
- Otra comodidad: Bloqueo Kensington, Montaje VESA (100 x 100 mm)
- Compatibilidad Plug & Play: DDC/CI, Mac OS X, sRGB, Windows 10, 8.1, 8 o 7

Soporte

- Ajuste de altura: 180 mm
- Articulación: +/- 90 grados
- Pedestal: +/- 180 grado
- Inclinación: -5 ~ 30 grado

Potencia

- Modo ECO: 37,1 W (típ.)
- En modo: 60,3 W (típ.)
- Modo de espera: 0,3 W
- Modo desactivado: Cero vatios mediante interruptor
- Clase de etiqueta energética: G
- Indicador LED de alimentación: Funcionamiento: blanco, Modo de espera: blanco (parpadeante)
- Alimentación: Integrada, 100-240 V CA, 50-60 Hz

Dimensiones

- Producto con soporte (altura máxima): 714 x 649 x 280 mm
- Producto sin soporte (mm): 714 x 422 x 62 mm
- Embalaje en mm (an. x al. x prof.): 930 x 563 x 186 mm

Peso

- Producto con soporte (kg): 11,55 kg
- Producto sin soporte (kg): 7,54 kg
- Producto con embalaje (kg): 14,76 kg

Condiciones de funcionamiento

- Rango de temperatura (funcionamiento): 0 °C a 40 °C °C
- Rango de temperaturas (almacenamiento): -20° C a 60° C °C
- Humedad relativa: 20 %-80 %
- Altitud: Funcionamiento: 3658 m, no funcionamiento: 12 192 m
- MTBF (demostrado): 70 000 horas (retroiluminación excluida)

Desarrollo sostenible

- Protección del medio ambiente y ahorro de energía: PowerSensor, LightSensor, RoHS
- Material de embalaje reciclable: 100 %
- Plástico reciclado tras ser usado por el consumidor: 85 %
- Sustancias específicas: Carcasa sin PVC y BFR, Sin mercurio

Cumplimiento de normativas y estándares

- Aprobación de regulaciones: CB, TUV/GS, TUV Ergo, SEMKO, CU-EAC, RoHS de UEE, CCC, CECP, CEL, Marca CE, FCC Clase B, ICES-003, UCRANIANO

Carcasa

- Bisel frontal: Negra
- Cubierta posterior: Negra
- Pie: Negra
- Acabado: Textura

Contenido de la caja

- Monitor con soporte
- Cables: Cable HDMI, cable DP, cable de alimentación
- Documentación del usuario



Fecha de emisión
2021-05-26

Versión: 3.0.1

12 NC: 8670 001 67987
EAN: 87 12581 76807 2

© 2021 Koninklijke Philips N.V.
Todos los derechos reservados.

Las especificaciones están sujetas a cambios sin previo aviso. Las marcas registradas son propiedad de Koninklijke Philips N.V. o de sus propietarios respectivos.

www.philips.com

* Valor del tiempo de respuesta igual a SmartResponse
* Área NTSC según CIE1976
* Área sRGB según CIE1931
* Cobertura de Adobe RGB según CIE1976
* El aspecto del monitor puede diferir del mostrado en las imágenes.