

ThinkPad® E14 Gen 2 / E15 Gen 2

Setup Guide

Guide de configuration

Einrichtungsanleitung

Guida di configurazione

Installatiegids

Manual de Configuração

Lenovo

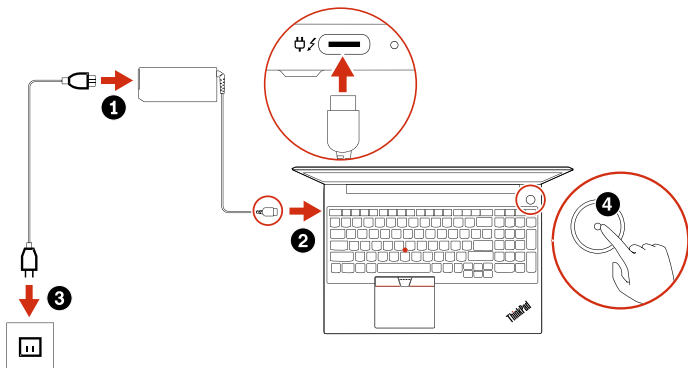
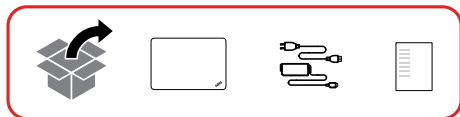
For Barcode Position Only

Printed in China

PN: SP40Y99635

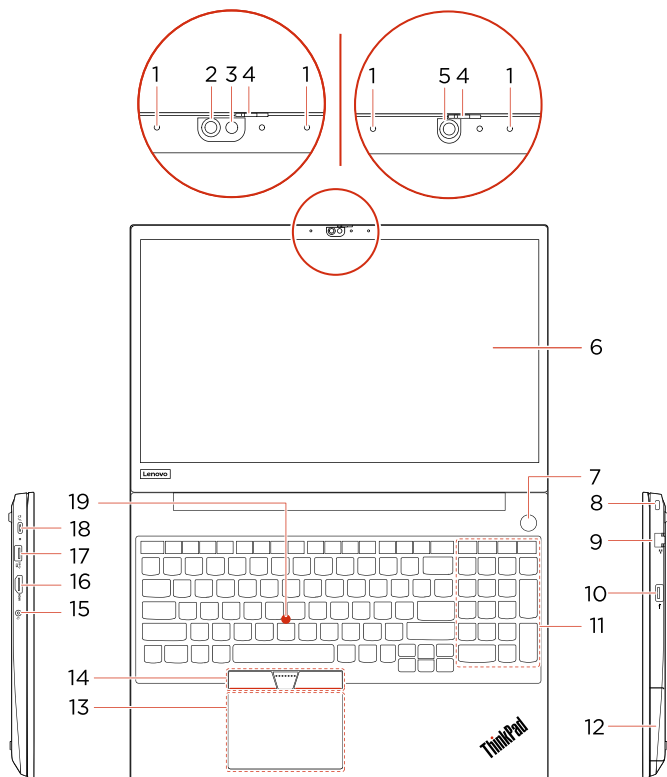
Initial Setup

Configurazione iniziale | Erstkonfiguration | Configurazione iniziale | Eerste installatie |
Configuração inicial



Overview

Présentation | Überblick | Panoramica | Overzicht | Descrição geral



- | | |
|--|--|
| 1. Microphones | 11. Numeric keypad (for E15 Gen 2) |
| * 2. Infrared LED | * 12. ThinkPad Integrated Earbuds with Versa Bay (for E15 Gen 2) |
| * 3. Camera with IR function | 13. TrackPad |
| 4. ThinkShutter | 14. TrackPoint® buttons |
| * 5. Camera | 15. Audio connector |
| * 6. Multi-touch screen | 16. HDMI™ connector |
| 7. Power button/power button with fingerprint function | 17. Always on USB 3.2 connector Gen 1 |
| 8. Security-lock slot | 18. Thunderbolt™ 4 connector (USB-C®) |
| 9. Ethernet connector | 19. TrackPoint pointing stick |
| 10. USB 2.0 connector | |

i Read the statement on USB transfer rate in the *User Guide*. Refer to the *Safety and Warranty Guide* for accessing the *User Guide*.

- | | |
|---|---|
| 1. Microphones | 10. Connecteur USB 2.0 |
| * 2. Voyant infrarouge | 11. Pavé numérique (pour E15 Gen 2) |
| * 3. Caméra avec fonction infrarouge | * 12. ThinkPad Integrated Earbuds avec Versa Bay (pour E15 Gen 2) |
| 4. ThinkShutter | 13. Pavé tactile |
| * 5. Caméra | 14. Boutons TrackPoint® |
| * 6. Écran tactile multipoint | 15. Connecteur audio |
| 7. Bouton d'alimentation/bouton d'alimentation avec fonction d'empreinte digitale | 16. Connecteur HDMI™ |
| 8. Prise de sécurité | 17. Connecteur Always On USB 3.2 Gen 1 |
| 9. Connecteur Ethernet | 18. Connecteur Thunderbolt™ 4 (USB-C®) |
| | 19. Dispositif de pointage TrackPoint |

i Lire la déclaration sur le taux de transfert USB dans le *Guide d'utilisation*. Consulter les *Consignes de sécurité et déclaration de garantie* pour accéder au *Guide d'utilisation*.

- | | |
|--|---|
| 1. Mikrofone | 11. Numerischer Tastenblock (für E15 Gen 2) |
| * 2. Infrarot-LED | |
| * 3. Kamera mit IR-Funktion | * 12. ThinkPad Integrated Earbuds mit Versa Bay (für E15 Gen 2) |
| 4. ThinkShutter | 13. TrackPad |
| * 5. Kamera | 14. TrackPoint®-Klicktasten |
| * 6. Multitouchscreen | 15. Audioanschluss |
| 7. Netzschalter/Netzschalter mit Fingerabdruckfunktion | 16. HDMI™-Anschluss |
| 8. Schlitz für Sicherheitsschloss | 17. Always On USB 3.2-Anschluss Gen 1 |
| 9. Ethernet-Anschluss | 18. Thunderbolt™ 4-Anschluss (USB-C®) |
| 10. USB 2.0-Anschluss | 19. TrackPoint-Stift |

i Lesen Sie den Hinweis zur USB-Übertragungsrates im *Benutzerhandbuch*. Informationen zum Zugriff auf das *Benutzerhandbuch* finden Sie im *Handbuch Sicherheit und Garantie*.

- | | |
|---|---|
| 1. Microfoni | 10. Connettore USB 2.0 |
| * 2. LED a infrarossi | 11. Tastierino numerico (per E15 Gen 2) |
| * 3. Fotocamera con funzione IR | * 12. ThinkPad Integrated Earbuds con Versa Bay (per E15 Gen 2) |
| 4. ThinkShutter | 13. TrackPad |
| * 5. Fotocamera | 14. Pulsanti TrackPoint® |
| * 6. Schermo multitouch | 15. Connettore audio |
| 7. Pulsante di alimentazione/
pulsante di alimentazione con
funzione di impronta digitale | 16. Connettore HDMI™ |
| 8. Slot del blocco di sicurezza | 17. Connettore Always On USB 3.2 Gen 1 |
| 9. Connettore Ethernet | 18. Connettore Thunderbolt™ 4 (USB-C®) |
| | 19. Levetta di puntamento TrackPoint |

i Leggere le informazioni sulla velocità di trasferimento USB nella *Guida per l'utente*. Fare riferimento alla *Guida in materia di sicurezza e garanzia* per accedere alla *Guida per l'utente*.

- | | |
|--|--|
| 1. Microfoons | 11. Numeriek toetsenblok (voor E15 Gen 2) |
| * 2. Infrarood-lampje | |
| * 3. Camera met IR-functie | * 12. ThinkPad Integrated Earbuds met Versa Bay (voor E15 Gen 2) |
| 4. ThinkShutter | 13. TrackPad |
| * 5. Camera | 14. TrackPoint®-knoppen |
| * 6. Multitouch-scherm | 15. Audioaansluiting |
| 7. Aan/uit-knop / aan/uit-knop met vingerafdrukfunctie | 16. HDMI™-aansluiting |
| 8. Sleuf voor veiligheidsslot | 17. Always On USB 3.2 Gen 1-aansluiting |
| 9. Ethernet-poort | 18. Thunderbolt™ 4-aansluiting (USB-C*) |
| 10. USB 2.0-aansluiting | 19. TrackPoint-aanwijsknopje |

 Lees de verklaring over de USB-overdrachtssnelheid in de *Gebruikershandleiding*. Raadpleeg de *Handleiding veiligheid en garantie* voor toegang tot de *Gebruikershandleiding*.

- | | |
|--|--|
| 1. Microfones | 11. Teclado numérico (para E15 Gen 2) |
| * 2. LED infravermelho | * 12. ThinkPad Integrated Earbuds com Versa Bay (para E15 Gen 2) |
| * 3. Câmera com função de IV | 13. Painel tátil |
| 4. ThinkShutter | 14. Botões do TrackPoint® |
| * 5. Câmera | 15. Conector de áudio |
| * 6. Ecrã multitoque | 16. Conector HDMI™ |
| 7. Ligar/desligar / Ligar/desligar com função de impressões digitais | 17. Conector Always On USB 3.2 Gen 1 |
| 8. Ranhura de bloqueio para segurança | 18. Conector Thunderbolt™ 4 (USB-C*) |
| 9. Conector Ethernet | 19. Ponto de deslocamento do rato TrackPoint |
| 10. Conector USB 2.0 | |

 Leia a declaração relativa à velocidade de transferência USB no *Manual do Utilizador*. Consulte o *Manual de Segurança e Garantia* para aceder ao *Manual do Utilizador*.

Additional information

Informations complémentaires | Zusätzliche Informationen | Informazioni aggiuntive | Aanvullende informatie | Informações adicionais

Specific absorption rate (SAR)

YOUR DEVICE MEETS INTERNATIONAL GUIDELINES FOR EXPOSURE TO RADIO WAVES.

Your device is a radio transmitter and receiver. It is designed not to exceed the limits for exposure to radio waves (radio frequency electromagnetic fields) recommended by international guidelines. The guidelines were developed by an independent scientific organization (ICNIRP) and include a substantial safety margin designed to assure the safety of all persons, regardless of age and health.

The radio wave exposure guidelines use a unit of measurement known as the Specific Absorption Rate, or SAR. Refer to the following for 10g SAR limit and maximum reported SAR values:

10g SAR limit: 2 W/kg (body-worn SAR); 4 W/kg (limb SAR)

For ThinkPad E14 Gen 2: Maximum SAR with 0 mm separation distance: 0.59 W/kg (body-worn SAR); 0.59 W/kg (limb SAR)

For ThinkPad E15 Gen 2: Maximum SAR with 0 mm separation distance: 0.46 W/kg (body-worn SAR); 0.46 W/kg (limb SAR)

Where possible, your radio device should be used on a table, desk or tray, which also assists ventilation. To limit exposure from radio waves, use the device under good radio signal conditions and keep the antennas furthest from your body and that of other people. Refer to the *User Guide* of your product to view the locations of the antennas. Pregnant women should keep the antennas away from their stomach and adolescences away from their lower abdomen. Wearers of electronic implant devices (pacemakers, insulin pumps, neurostimulators, etc.) should maintain a distance greater than 15 centimeters between the radio device and the implant device. Obey all local restrictions when using your device in public areas, such as hospitals, airplanes, or schools.

European Union – compliance with the Radio Equipment Directive

Hereby, Lenovo (Singapore) Pte. Ltd., declares that the radio equipment type ThinkPad E14 Gen 2 / E15 Gen 2 is in compliance with Directive 2014/53/EU.

The full text of the system EU declaration of conformity is available at the following Internet address:

<https://www.lenovo.com/us/en/compliance/eu-doc>

This radio equipment operates with the following frequency bands and maximum radio-frequency power:

Technology	Frequency band [MHz]	Maximum transmit power
WLAN 802.11b/g/n/ax	2400 - 2483.5	< 20 dBm
WLAN 802.11a/n/ac/ax	5150 - 5725	< 23 dBm
WLAN 802.11a/n/ac/ax	5725 - 5875	< 13.98 dBm
Bluetooth BR/EDR/LE	2400 - 2483.5	< 20 dBm

Usage of all the radio devices is limited to indoor in the band 5150 MHz to 5350 MHz (channels 36, 40, 44, 48, 52, 56, 60, 64).

Débit d'absorption spécifique (DAS)

VOTRE PÉRIPHÉRIQUE EST CONFORME AUX DIRECTIVES INTERNATIONALES RELATIVES À L'EXPOSITION AUX ONDES RADIOÉLECTRIQUES.

Votre périphérique est un transmetteur et un récepteur d'ondes radioélectriques. Il est conçu de sorte à ne pas dépasser les limites d'exposition aux ondes radioélectriques (champs électromagnétiques de fréquence radio) recommandées par les directives internationales. Ces directives ont été édictées par une organisation scientifique indépendante (ICNIRP) et incluent une marge de sécurité substantielle, afin d'assurer la sécurité de tous, quels que soient l'âge et l'état de santé.

Les directives relatives à l'exposition aux ondes radioélectriques s'appuient sur une unité de mesure dénommée le Débit d'absorption spécifique, ou DAS. Reportez-vous aux rubriques suivantes pour la limite DAS 10g et les valeurs DAS maximales mesurées :

limite DAS 10g : 2 W/kg (DAS d'implant) ; 4 W/kg (DAS membre)

Pour ThinkPad E14 Gen 2 : SAR maximum SAR avec distance de 0 mm : 0,59 W/kg (SAR corps) ; 0,59 W/kg (SAR membre)

Pour ThinkPad E15 Gen 2 : SAR maximum SAR avec distance de 0 mm : 0,46 W/kg (SAR corps) ; 0,46 W/kg (SAR membre)

Lorsque cela est possible, votre périphérique radio doit être utilisé sur une table, un bureau ou un plateau, qui facilite également la ventilation. Pour limiter l'exposition d'ondes radio, utilisez le périphérique dans des conditions de signal radio appropriées et conservez les antennes le plus éloigné possible de votre corps et des autres personnes. Reportez-vous au *Guide d'utilisation* de votre produit pour connaître l'emplacement des

antennes. Les femmes enceintes doivent maintenir les antennes à distance de leur estomac et les adolescents doivent maintenir les antennes à distance de leur abdomen inférieur. Les porteurs d'implants électroniques (stimulateurs cardiaques, pompes à insuline, neurostimulateurs, etc.) doivent maintenir une distance supérieure à 15 centimètres entre le périphérique radio et le dispositif d'implant. Respectez toutes les restrictions locales lorsque vous utilisez votre périphérique dans des zones publiques, telles que les hôpitaux, les avions ou les écoles.

Union européenne – Conformité à la directive concernant l'équipement radio

Lenovo (Singapore) Pte. Ltd., déclare par la présente que les catégories d'équipement radio de type ThinkPad E14 Gen 2 / E15 Gen 2 sont conformes à la directive 2014/53/EU.

Le texte complet de la déclaration de l'UE de conformité du système est disponible à l'adresse suivante :

<https://www.lenovo.com/us/en/compliance/eu-doc>

Cet équipement radio utilise les bandes de fréquences suivantes et une alimentation à haute fréquence maximum :

Technologie	Bande de fréquence [MHz]	Niveau de puissance de transmission maximal
WLAN 802.11b/g/n/ax	2 400 - 2 483,5	< 20 dBm
WLAN 802.11a/n/ac/ax	5 150 - 5 725	< 23 dBm
WLAN 802.11a/n/ac/ax	5 725 - 5 875	< 13,98 dBm
Bluetooth BR/EDR/LE	2 400 - 2 483,5	< 20 dBm

Les périphériques radio doivent être utilisés exclusivement à l'intérieur, dans la bande de fréquence de 5 150 à 5 350 MHz (canaux 36, 40, 44, 48, 52, 56, 60, 64).

Spécifique Absorptionsrate (SAR)

IHRE EINHEIT ERFÜLLT DIE INTERNATIONALEN RICHTLINIEN FÜR DIE BELASTUNG DURCH FUNKWELLEN.

Ihr Gerät ist ein Funksender und Funkempfänger. Es wurde so konzipiert, dass die in internationalen Richtlinien empfohlenen Grenzwerte für die Belastung durch Funkwellen (hochfrequente elektromagnetische Felder) nicht überschritten werden. Die Richtlinien wurden von der unabhängigen, wissenschaftlichen Organisation ICNIRP entwickelt und beinhalten Sicherheitsspannen, um den Schutz aller Personen unabhängig von Alter und Gesundheit zu gewährleisten.

Für die Richtlinien für die Belastung durch Funkwellen wird die Maßeinheit SAR (Spezifische Absorptionsrate) verwendet. Im Folgenden finden Sie Informationen zur SAR-Begrenzung (10 g) und maximal gemeldeten SAR-Werten:

SAR-Begrenzung (10 g) 2 W/kg (SAR am Körper getragen); 4 W/kg (SAR an Gliedmaßen)

Für ThinkPad E14 Gen 2: Maximaler SAR mit 0 mm Abstand 0,59 W/kg (SAR am Körper getragen); 0,59 W/kg (SAR an Gliedmaßen)

Für ThinkPad E15 Gen 2: Maximaler SAR mit 0 mm Abstand 0,46 W/kg (SAR am Körper getragen); 0,46 W/kg (SAR an Gliedmaßen)

Wenn möglich, sollte das Funkgerät auf einem Tisch oder in einem Einschub verwendet werden, der auch die Belüftung unterstützt. Um die Belastung durch Funkwellen einzuschränken, verwenden Sie das Gerät unter guten Funksignalbedingungen und halten Sie die Antennen möglichst von Ihrem Körper und anderen Personen fern. Informationen zur Position der Antennen finden Sie im *Benutzerhandbuch* Ihres Produkts. Bei schwangeren und heranwachsenden Personen sollte der Abstand zwischen den Antennen und dem Unterleib möglichst groß sein. Träger von elektronischen Implantaten (Herzschrittmacher, Insulinpumpen, Neurostimulatoren usw.) sollten einen Abstand von mindestens 15 cm zwischen dem Funkgerät und ihrem Implantat einhalten. Befolgen Sie alle örtlichen Beschränkungen bei der Verwendung der Einheit in öffentlichen Bereichen, z. B. in Krankenhäusern, Flugzeugen oder Schulen.

Europäische Union - Erfüllung der Funkanlagen-Richtlinie

Hiermit erklärt Lenovo (Singapore) Pte. Ltd., dass die Funkgeräte vom Typ ThinkPad E14 Gen 2/E15 Gen 2 die EU-Richtlinie 2014/53/EU erfüllen.

Die vollständige EU-Konformitätserklärung für das System finden Sie unter der folgenden Internetadresse: <https://www.lenovo.com/us/en/compliance/eu-doc>

Dieses Funkgerät arbeitet mit den folgenden Frequenzbändern und der folgenden maximalen HF-Leistung:

Technologie	Frequenzband [MHz]	Maximale Übertragungsleistung
WLAN 802.11b/g/n/ax	2.400 - 2.483,5	< 20 dBm
WLAN 802.11a/n/ac/ax	5.150 - 5.725	< 23 dBm
WLAN 802.11a/n/ac/ax	5.725 - 5.875	< 13,98 dBm
Bluetooth BR/EDR/LE	2.400 - 2.483,5	< 20 dBm

Die Verwendung aller Funkgeräte ist im Frequenzband zwischen 5.150 und 5.350 MHz (Kanäle 36, 40, 44, 48, 52, 56, 60, 64) auf den Innenbereich beschränkt.

Requisito SAR (Specific Absorption Rate)

IL DISPOSITIVO RISPETTA LE LINEE GUIDA INTERNAZIONALI DI ESPOSIZIONE ALLE ONDE RADIO.

Il dispositivo è un trasmettitore e ricevitore radio. È progettato per non superare i limiti di esposizione alle onde radio (campi elettromagnetici di frequenza radio) consigliati dalle linee guida internazionali. Le linee guida sono state redatte da un'organizzazione scientifica indipendente (ICNIRP) e prevedono un notevole margine di tolleranza per garantire la massima sicurezza di tutti gli utenti, indipendentemente da età e salute.

Le linee guida sull'esposizione alle onde radio utilizzano un'unità di misura nota come SAR (Specific Absorption Rate). Di seguito sono riportati il limite SAR per 10 g di tessuto e i valori SAR massimi segnalati:

Limite SAR per 10 g: 2 W/kg (SAR corporeo); 4 W/kg (SAR per gli arti)

Per ThinkPad E14 Gen 2: SAR massimo con distanza di separazione 0 mm: 0,59 W/kg (SAR corporeo); 0,59 W/kg (SAR per gli arti)

Per ThinkPad E15 Gen 2: SAR massimo con distanza di separazione 0 mm: 0,46 W/kg (SAR corporeo); 0,46 W/kg (SAR per gli arti)

Ove possibile, il dispositivo radio deve essere utilizzato su un tavolo, una scrivania o un vassoio, che favorisca anche la ventilazione. Per limitare l'esposizione alle onde radio, il dispositivo deve essere utilizzato quando il segnale radio è buono e le antenne devono essere mantenute a una certa distanza dal proprio corpo e da quello di altre persone. Fare riferimento alla *guida per l'utente* del prodotto per visualizzare le posizioni delle antenne. Le donne incinte devono tenere le antenne lontane dallo stomaco e gli adolescenti lontano dal basso addome. Gli utilizzatori di dispositivi elettronici impiantabili (pacemaker, pompe di insulina, neurostimolatori, ecc.) devono mantenere una distanza superiore a 15 centimetri tra il dispositivo radio e il dispositivo impiantabile. Rispettare tutte le restrizioni locali quando si utilizza il dispositivo nelle aree pubbliche, come ospedali, aerei o scuole.

Unione Europea - Conformità alla direttiva sulle apparecchiature radio per l'Unione Europea

Pertanto, Lenovo (Singapore) Pte. Ltd. dichiara che il tipo di apparecchiatura radio ThinkPad E14 Gen 2 / E15 Gen 2 è conforme alla direttiva 2014/53/UE. Il testo integrale della dichiarazione di conformità dei sistemi dell'UE è disponibile al seguente indirizzo Internet:

<https://www.lenovo.com/us/en/compliance/eu-doc>

Questa apparecchiatura radio funziona con le seguenti bande di frequenza e di alimentazione a radiofrequenza massime:

Tecnologia	Banda di frequenza [MHz]	Potenza di trasmissione massima
WLAN 802.11b/g/n/ax	2.400 - 2.483,5	< 20 dBm
WLAN 802.11a/n/ac/ax	5.150 - 5.725	< 23 dBm
WLAN 802.11a/n/ac/ax	5.725 - 5.875	< 13,98 dBm
Bluetooth BR/EDR/LE	2.400 - 2.483,5	< 20 dBm

L'utilizzo di tutti i dispositivi radio è limitato ad ambienti chiusi in banda compresa tra 5.150 MHz e 5.350 MHz (canali 36, 40, 44, 48, 52, 56, 60, 64).

Specifieke absorptiesnelheid (SAR)

DIT APPARAAT VOLDOET AAN DE INTERNATIONALE RICHTLIJNEN VOOR BLOOTSTELLING AAN RADIOGOLVEN.

Het apparaat is een radiozender en een ontvanger. Het is zodanig ontworpen dat de limieten voor blootstelling aan radiogolven (radiofrequente elektromagnetische velden) die door internationale richtlijnen worden aanbevolen, niet worden overschreden. De richtlijnen zijn ontwikkeld door een onafhankelijke wetenschappelijke organisatie (ICNIRP) en bevatten een aanzienlijke veiligheidsmarge om de veiligheid te garanderen van alle personen, ongeacht ouderdom en gezondheid.

In de richtlijnen voor blootstelling aan radiogolven wordt een maateenheid gebruikt die bekend staat als Specifieke absorptiesnelheid of SAR. Zie het onderstaande voor de 10g SAR-limiet en de maximale gemeten SAR-waarden:

10g SAR-limiet: 2 W/kg (SAR bij dragen op het lichaam); 4 W/kg (SAR op ledematen)

Voor ThinkPad E14 Gen 2: Maximale SAR op 0 mm afstand: 0,59 W/kg (SAR bij dragen op het lichaam); 0,59 W/kg (SAR op ledematen)

Voor ThinkPad E15 Gen 2: Maximale SAR op 0 mm afstand: 0,46 W/kg (SAR bij dragen op het lichaam); 0,46 W/kg (SAR op ledematen)

Waar mogelijk moet het radiografisch toestel worden gebruikt op een tafel, bureau of plateau, wat ook de ventilatie bevordert. Om de blootstelling aan radiogolven te beperken, moet het apparaat worden gebruikt in situaties met goede signaalontvangst, met de antenne zo ver mogelijk weg van uw lichaam en lichamen van andere personen. Raadpleeg de *Gebruikershandleiding* van uw product om te zien waar de antennes zich bevinden. Zwangere vrouwen moeten de antennes uit de buurt van hun buik houden; volwassene moeten de antennes uit de buurt van hun onderbuik houden. Personen bij wie een elektronisch apparaat is geïmplanterd

(pacemaker, insuliepomp, neurostimulator e.d.) moeten een afstand van meer dan 15 centimeter aanhouden tussen het radiografische toestel en het geïmplanteerde apparaat. Volg alle plaatselijk geldende beperkingen bij het gebruik van dit apparaat in openbare ruimten, zoals ziekenhuizen, vliegtuigen of scholen.

Europese Unie - naleving van de richtlijnen inzake radioapparatuur

Hierbij verklaart Lenovo (Singapore) Pte. Ltd. dat het type radioapparatuur ThinkPad E14 Gen 2 / E15 Gen 2 voldoet aan Richtlijn 2014/53/EU.

De volledige tekst van de EU-verklaring van conformiteit van het systeem is beschikbaar op de volgende internetpagina:

<https://www.lenovo.com/us/en/compliance/eu-doc>

Deze radioapparatuur werkt met de volgende frequentiebanden en maximaal radiofrequentievermogen:

Technologie	Frequentieband [MHz]	Maximaal zendvermogen
WLAN 802.11b/g/n/ax	2400 - 2483,5	< 20 dBm
WLAN 802.11a/n/ac/ax	5150 - 5725	< 23 dBm
WLAN 802.11a/n/ac/ax	5725 - 5875	< 13,98 dBm
Bluetooth BR/EDR/LE	2400 - 2483,5	< 20 dBm

Gebruik van alle radiografische toestellen is beperkt tot gebruik binnenshuis in de band van 5150 MHz tot 5350 MHz (kanalen 36, 40, 44, 48, 52, 56, 60, 64).

Taxa de Absorção Específica (SAR)

O SEU DISPOSITIVO CUMPRE AS DIRETRIZES INTERNACIONAIS PARA EXPOSIÇÃO A ONDAS DE RÁDIO.

O dispositivo é um transmissor e receptor de rádio. Foi concebido para não exceder os limites de exposição a ondas de rádio (campos eletromagnéticos de radiofrequência) recomendados pelas diretrizes internacionais. As diretrizes foram desenvolvidas por uma organização científica independente (ICNIRP) e incluem uma margem de segurança substancial concebida para garantir a segurança de todas as pessoas, independentemente da sua idade ou estado de saúde.

As diretrizes referentes à exposição a ondas de rádio utilizam uma unidade de medição denominada SAR (Specific Absorption Rate - Taxa de absorção específica). Consulte, no seguinte documento, o limite da SAR de 10g e a SAR máxima registrada:

Limite da SAR de 10g: 2 W/kg (SAR medida ao nível do corpo); 4 W/kg (SAR medida ao nível dos membros)

Para ThinkPad E14 Gen 2: SAR máxima com distância de separação de 0 mm: 0,59 W/kg (SAR para dispositivos aplicados ao corpo); 0,59 W/kg (SAR medida ao nível dos membros)

Para ThinkPad E15 Gen 2: SAR máxima com distância de separação de 0 mm: 0,46 W/kg (SAR para dispositivos aplicados ao corpo); 0,46 W/kg (SAR medida ao nível dos membros)

Quando possível, utilize o seu dispositivo de rádio como uma mesa, secretária ou tabuleiro, o que também facilitará a correta ventilação. Para limitar a exposição às ondas de rádio, utilize o dispositivo em locais com um bom sinal de rádio e mantenha as antenas o mais distantes possível do seu corpo possível e do corpo de outras pessoas. Consulte o *Manual do Utilizador* do seu produto para verificar a correta localização das antenas. As mulheres grávidas deverão manter as antenas longe da zona da barriga e as adolescentes deverão manter as antenas longe da zona inferior do abdômen. Os utilizadores de implantes eletrónicos (estimuladores cardíacos, bombas de insulina, neuroestimuladores, etc.) deverão manter uma distância superior a 15 centímetros entre o dispositivo de rádio e o implante eletrónico. Cumpra todas as restrições locais ao utilizar o seu dispositivo em áreas públicas, como por exemplo, hospitais, aviões ou escolas.

União Europeia - conformidade com a Diretiva de Equipamento de Rádio

A Lenovo (Singapore) Pte. Ltd. declara por este meio que o equipamento de rádio do tipo ThinkPad E14 Gen 2/E15 Gen 2 está em conformidade com a Diretiva 2014/53/UE.

O texto integral da declaração de conformidade da UE do sistema está disponível no seguinte endereço na Internet:

<https://www.lenovo.com/us/en/compliance/eu-doc>

Este equipamento de rádio funciona com as seguintes bandas de frequência e potência de radiofrequência máxima:

Tecnologia	Banda de frequência [MHz]	Energia máxima transmitida
WLAN 802.11b/g/n/ax	2400 - 2483,5	< 20 dBm
WLAN 802.11a/n/ac/ax	5150 - 5725	< 23 dBm
WLAN 802.11a/n/ac/ax	5725 - 5875	< 13,98 dBm
Bluetooth BR/EDR/LE	2400 - 2483,5	< 20 dBm

A utilização de todos os dispositivos de rádio está limitada à utilização no interior, na banda de 5150 a 5350 MHz (canais 36, 40, 44, 48, 52, 56, 60, 64).

E-manual

Manuel électronique | E-Handbuch | Manuale elettronico | E-handleiding | Manual electrónico



First Edition (October 2020)

© Copyright Lenovo 2020.

LIMITED AND RESTRICTED RIGHTS NOTICE: If data or software is delivered pursuant to a General Services Administration "GSA" contract, use, reproduction, or disclosure is subject to restrictions set forth in Contract No. GS-35F-05925.

Reduce | Reuse | Recycle



