

EPOS

Bundle mit Dongle

# IMPACT 5000 Bundle

Halten Sie Ihren Arbeitsplatz aufgeräumt und bleiben Sie im Büro mobil – mit einem Plug-and-Play-Dongle für den PC, mit dem Ihr Headset der IMPACT 5000-Serie so dynamisch ist wie Sie selbst. Der DECT-Dongle optimiert Ihre Produktivität sowohl im Büro als auch bei der Arbeit zu Hause.



Wir sind dabei, das Branding unserer Produkte von EPOS | SENNHEISER auf EPOS umzustellen. Während des Übergangszeitraums kann das gleiche Produkt in beiden Versionen vorhanden sein.



# Die wichtigsten Funktionen

## Gehörschutz vor akustischem Schock

durch Begrenzung des Schalldruckpegels auf 118 dB

## Besonders gute Sprachverständlichkeit

Durch Noise Cancelling-System mit zwei Mikrofonen und wegweisender Spracherkennungstechnologie

## Klangklarheit in Umgebungen mit hoher Personendichte

Mit High Density Wideband-Modus

## Einfaches Hot-Desking und mobiles Arbeiten

Schnelles, sicheres Pairing zwischen Headset und PC an jedem Ort, an dem Sie arbeiten

## Machen Sie Ihr DECT-Headset mobil

Mit einem Dongle, der direkt an Ihren PC angeschlossen wird, um die nahtlose Funktionalität Ihres Headsets der IMPACT 5000-Serie an jedem Arbeitsplatz zu ermöglichen

# Inhalt der Verpackung

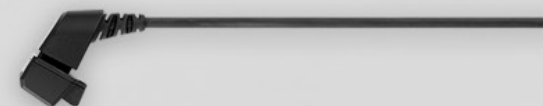


Weiche Transporttasche

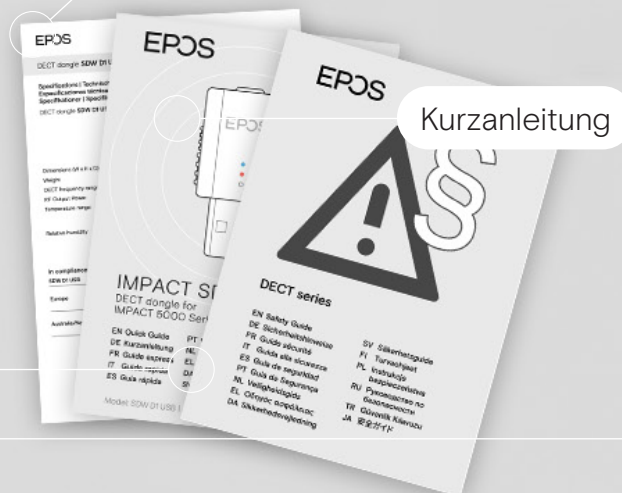


SDW 5061

Ladekabel



Konformitätserklärung



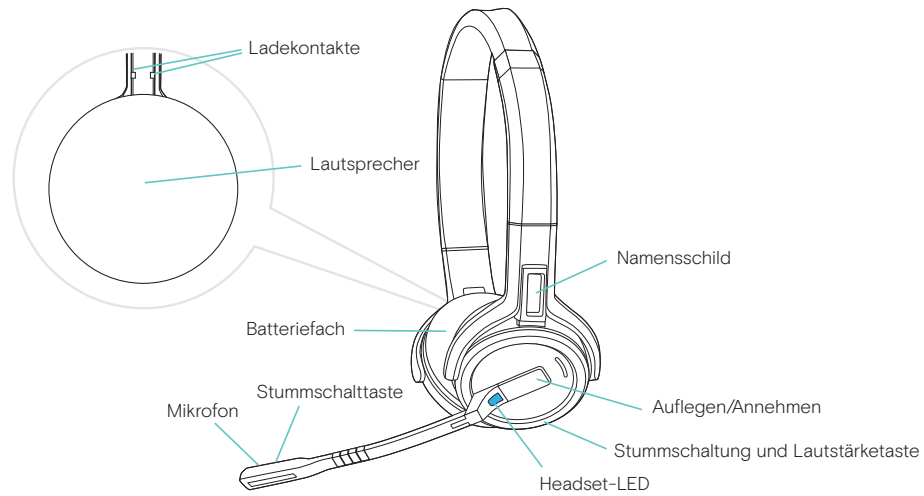
Kurzanleitung

Sicherheitshinweise

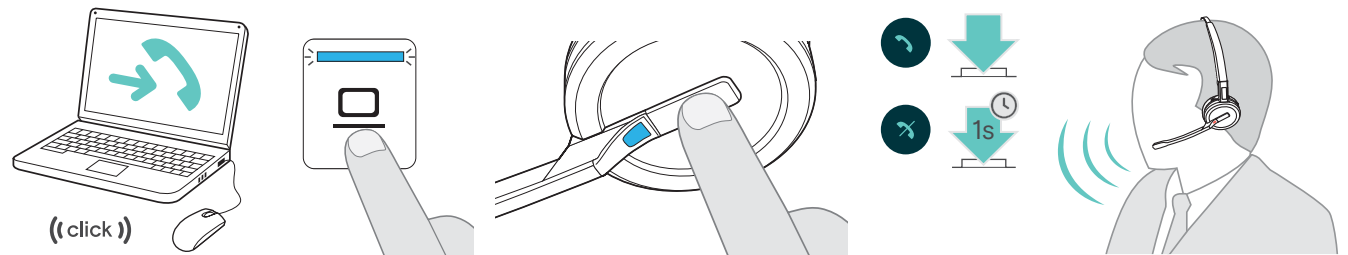
DECT-Dongle



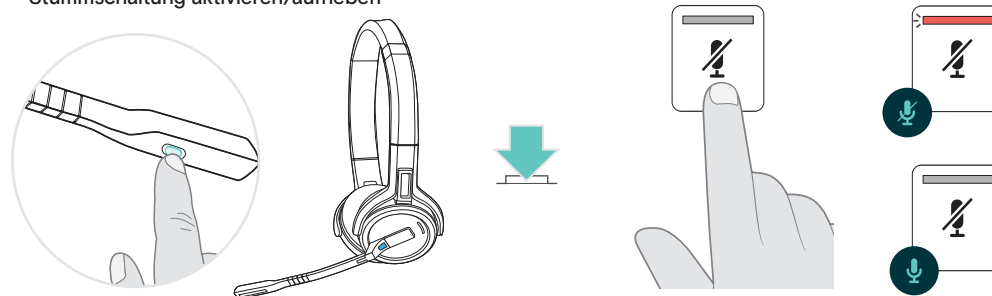
# Bedienungsanleitung für das IMPACT 5000



## Anruf annehmen/beenden



## Stummschaltung aktivieren/aufheben



# Weitere Vorteile und Funktionen



## Ganztägiger Tragekomfort

Mit weichen Ohrpolstern aus Kunstleder und effektiver Geräuschkämpfung



## Erhöhte Sicherheit

Mit Protected Pairing – 128-Bit-Authentifizierung und DECT-Sicherheitszertifizierung, um die Vertraulichkeit aller Gespräche zu wahren



## Verpacken und schützen Sie Ihr Headset

Mit einer robusten, weichen Transporttasche



## Einfache Konfiguration und Geräteverwaltung

Für IT-Manager mit dem EPOS Manager



## Einfaches Hot-Desking und mobiles Arbeiten

Schnelles, sicheres Pairing zwischen Headset und PC egal an welchem Ort Sie arbeiten



## Umfassende Kompatibilität

Mit allen gängigen UC-Softphones

# Produktdaten

1/4

## Produktbeschreibung

IMPACT SDW 5011	Monaurales (einseitiges) kabelloses DECT-Headset mit drei Tragearten – Kopfbügel, Ohrbügel oder Nackenbügel. Lieferung mit DECT-Dongle, Kabel und Tasche. Single-Konnektivität zu PC/Softphone
IMPACT SDW 5031	Monaurales (einseitiges) kabelloses DECT-Headset mit Kopfbügel. Lieferung mit DECT-Dongle, Kabel und Tasche. Single-Konnektivität zu PC/Softphone
IMPACT SDW 5061	Binaurales (beidseitiges) kabelloses DECT-Headset mit Kopfbügel. Lieferung mit DECT-Dongle, Kabel und Tasche. Single-Konnektivität zu PC/Softphone
Ohrpolstergröße	IMPACT SDW 5011: ø 53 mm IMPACT SDW 5031/5061: ø 54,5 mm
Garantie	2 Jahre
DECT	1.880 bis 1.900 MHz

## Allgemein

### Gewicht des Headsets

IMPACT SDW 5011	44 g (Trageart Ohrbügel) 58 g (Trageart Kopfbügel) 43 g (Version Nackenbügel)
IMPACT SDW 5031	100 g
IMPACT SDW 5061	136 g

# Produktdaten

2/4

## Audio

Lautsprecher-Frequenzbereich

IMPACT SDW 5011  
IMPACT SDW 5031/5061

100 Hz – 7,5 kHz (Wideband) 150 Hz – 3,5 kHz (Narrowband)  
50 Hz – 7,5 kHz (Wideband) 150 Hz – 3,5 kHz (Narrowband)

Mikrofontyp

Digitale MEMS-Mikrofone – Noise Cancelling-System mit zwei Mikrofonen für exzellente Sprachverständlichkeit

Noise Cancelling

Noise Cancelling-System mit zwei Mikrofonen

Sprechzeit

IMPACT SDW 5011: Bis zu 10 Stunden (Narrowband) Bis zu 8 Stunden (Wideband)  
IMPACT SDW 5031/5061: Bis zu 14 Stunden (Narrowband) Bis zu 11,5 Stunden (Wideband)

## Technische Daten

Ladezeit (bei Aufladen über Kabel oder Ladestation)

IMPACT SDW 5011  
IMPACT SDW 5031/5061

0-50%: 2 Stunden / 0-100%: 4 Stunden  
0-50%: 3 Stunden / 0-100%: 7 Stunden

Standby-Zeit

IMPACT SDW 5011  
IMPACT SDW 5031/5061

Bis zu 48 Stunden  
Bis zu 44 Stunden

Akku-Laufzeit

IMPACT SDW 5011  
IMPACT SDW 5031/5061

Bis zu 10 Stunden (Narrowband) Bis zu 8 Stunden (Wideband)  
Bis zu 14 Stunden (Narrowband) Bis zu 11,5 Stunden (Wideband)

Auto-Sleep-Modus außerhalb der Reichweite

Ja, nach 12 Stunden

Reichweite

Sichtverbindung: 135 m  
Typisches Bürogebäude: 40 m

---

# Produktdaten

3/4

## Produktvarianten

---

IMPACT SDW 5011  
IMPACT SDW 5031  
IMPACT SDW 5061

## Software

---

EPOS-Geräte können mit den folgenden Softwarelösungen verwaltet werden:

EPOS Connect

EPOS Manager

---

## Inhalt der Verpackung

---

Headset, DECT-Dongle, Ladekabel, Tasche, Kurzanleitung, Sicherheitshinweise, Konformitätserklärung

Zur Durchführung von Firmware-Updates und zur Konfiguration von Headsets für persönliche Audiopräferenzen.  
EPOS Connect funktioniert mit Windows, Mac® und VDI/Thin-Client-Umgebungen:  
[eposaudio.com/software-epos-connect](https://eposaudio.com/software-epos-connect)

Zentrale Verwaltung, Aktualisierung und Konfiguration von EPOS-Audio-Geräten – Für Cloud- und On-Premises-Lösungen:  
[eposaudio.com/software-epos-manager](https://eposaudio.com/software-epos-manager)

---



# Produktdaten

4/4

Produkt	Verbindung zu	Zertifizierungen	EAN-Nr.	UPC-Nr.
IMPACT SDW 5011 Art.-Nr. 1000300	PC/Softphone	UC-optimiert	57 14708 00101 0	8 40064 40101 2
IMPACT SDW 5031 Art.-Nr. 1000301	PC/Softphone	UC-optimiert	57 14708 00102 7	8 40064 40102 9
IMPACT SDW 5061 Art.-Nr. 1000302	PC/Softphone	UC-optimiert	57 14708 00103 4	8 40064 40103 6
IMPACT SDW 5011 – USA Artikel-Nr. 1000979	PC/Softphone	UC-optimiert	57 14708 00781 4	8 40064 40781 6
IMPACT SDW 5031 – USA Artikel-Nr. 1000980	PC/Softphone	UC-optimiert	57 14708 00782 1	8 40064 40782 3
IMPACT SDW 5061 – USA Artikel-Nr. 1000981	PC/Softphone	UC-optimiert	57 14708 00783 8	8 40064 40783 0

# Ersatzteile

1/1

Produkt	Art.-Nr.	Beschreibung	EAN-Nr.	UPC-Nr.
SDW D1 Zubehörpaket	1000982	Transporttasche und USB-A-Ladekabel für IMPACT 5000-Headsets	57 14708 00784 5	8 40064 40784 7
SDW D1 USB	1000299	USB-DECT-Dongle	57 14708 00100 3	8 40064 40100 5
SDW D1 USB – US	1000978	USB-DECT-Dongle	57 14708 00780 7	8 40064 40780 9
SDW 10 HS	1000631	Headset für SDW 5016, SDW 5015 und SDW 5013 mit drei Tragearten	57 14708 00432 5	8 40064 40432 7
SDW 30 HS	1000632	Monaurales (einseitiges) Headset für SDW 5036, SDW 5035 und SDW 5033	57 14708 00433 2	8 40064 40433 4
SDW 60 HS	1000633	Binaurales (beidseitiges) Headset für SDW 5066, SDW 5065 und SDW 5063	57 14708 00434 9	8 40064 40434 1

# Anhang

1/1

## Ergänzende Produktdaten:

EPOS Voice™ Technologie	Für ein klares und natürliches Hörerlebnis
EPOS ActiveGard®-Technologie	Schützt das Gehör vor akustischen Schocks durch Vermeidung von plötzlich auftretenden Lautstärkespitzen
EU*-Limiter je nach regionaler Ausführung	Aktivierung über die Software EPOS Connect und EPOS Manager
GAP-Kompatibilität	Ja
Temperaturbereich	Betrieb: +5 °C bis + 45 °C Lagerung: -20 °C bis + 70 °C
Gewicht	
IMPACT SDW 5011	44 g (Trageart Ohrbügel) 58 g (Trageart Kopfbügel) 43 g (Version Nackenbügel)
IMPACT SDW 5031	100 g
IMPACT SDW 5061	136 g
Größe des Ohrpolsters	
IMPACT SDW 5011	ø 53 mm
IMPACT SDW 5031/5061	ø 54,5 mm
Personalisierung	Ja, Namensschild am Headset

\* Lärm am Arbeitsplatz: Die EU-Richtlinie zum Schutz vor Lärm am Arbeitsplatz (2003/10/EG) gibt Grenzwerte für zwei Arten von Lärm am Arbeitsplatz vor: Spitzenschalldruck und Lärmexpositionspegel.