



# HP EliteDesk 705 G5 - minipöytätietokone

Tehoa ja monipuolisuutta yritysluokan AMD-pohjaisessa Mini-tietokoneessa

Koe tehokkain AMD-pohjainen yritysluokan USFF-pöytätietokoneemme. Huipputehokkaassa HP EliteDesk 705 Desktop Mini -tietokoneessa, johon saa useita kokoonpanoon valittavia vaihtoehtoja, on sisäänrakennettu suojaus ja hallinta kompaktissa kotelossa, joka sopii moderniin työpisteeseen ja yhdistyy HP Mini-in-One 24 -näyttöön.<sup>3</sup>



HP suosittelee yrityskäyttöön Windows 10 Pro -järjestelmää

- Windows 10 Pro<sup>1</sup>
- HP Sure Start Gen5 for AMD<sup>2</sup>

#### Minitietokone vain kooltaan

- Työskentele täydellä teholla aamusta iltaan uusimman sukupolven AMD Ryzen™ PRO -prosessoreilla<sup>4</sup> ja valinnaisilla ominaisuuksilla, kuten erillisellä AMD Radeon™ -näytönohjaimella<sup>5,6</sup>, kahdella M.2 NVMe -SSD-asetamalla, joissa on RAID-tuki<sup>5</sup>, Wi-Fi 6 (802.11ax)<sup>5,7</sup> -tuella sekä jopa 64 Gt:n muistilla.<sup>5</sup> Näet kaikki yksityiskohdat jopa 7 näytöllä.<sup>8</sup>

#### Rakenna kokoonpano Mini-tietokoneen ympärille

- Asenna Mini-tietokone suojaan HP Mini-in-One 24 -näytön<sup>3</sup> sisälle tai kiinnitä se HP EliteDisplay -näytön<sup>9</sup> taakse, ja virroita se USB-C™ -liitäntästä.<sup>10</sup> Kiinnitä<sup>11</sup> ratkaisu tilaa säästävillä HP:n lisävarusteilla.<sup>5</sup> Sujuvoita johdotusta USB-C™-liitäntällä tai lisävarusteena saatavalla HP:n virtalähddepidikkeellä.<sup>5</sup>

#### Entistä vahvempi tietoturva ja hallittavuus

- Hanki tietokone, jonka toimintaa vahvistavat HP Sure Start for AMD<sup>2</sup>, HP Sure Run<sup>12</sup>, HP Manageability Integration Kit<sup>13</sup>, Microsoft System Center Configuration Manager ja HP Sure Sense.<sup>14</sup> Helpota laitehallintaa AMD DASHin ja KVM-tuen (BIOS) avulla.
- Olet tuottava joka tilanteessa Windows 10 Pron sekä HP:n tehokkaiden tietoturva-, yhteistyö- ja liitettävyysominaisuuksien avulla.
- Muokkaa Mini-ratkaisuasi valikoimalla eksklusiivisia lisävarusteita, jotka on suunniteltu helpottamaan kiinnitystä näyttöön, seinälle ja telineeseen sekä suojaamaan tietokone ja sen virtalähde.
- HP Sure Sense auttaa ehkäisemään tartunnat tunnistamalla uudenlaiset hyökkäystyyppit ja asettamalla ne karanteeniin syväoppivan tekoälyn avustuksella.
- Laitteohjelmistohyökkäykset voivat tuhota tietokoneen täysin – varmista suojaus HP Sure Start for AMD:n itsekorjautuvalla BIOSilla.
- Hyökkääjien on murettava suojaus, jos he haluavat tietokoneesi haltuunsa. 2. sukupolven HP Sure Run huolehtii kriittisistä suojausominaisuuksista.
- HP Manageability Integration Kit auttaa nopeuttamaan näköstiedoston luomista sekä laitteiston, BIOSin ja tietoturvan hallintaa Microsoft System Center Configuration Managerin avulla.
- Edistyneet haittaohjelmat ovat todellinen riski liiketoiminnalle. 2. sukupolven HP Sure Recover varmistaa nopean, turvallisen ja automaattisen palautuksen pelkän verkkoyhteyden avulla.
- Suojaa tietokoneitasi verkkosivustojen ja liitetiedostojen haittaohjelmilta, kiristysohjelmilta ja viruksilta laitteistopohjaisella HP Sure Click -suojauskella.
- Helpota tietokoneesi suojaamista. HP Client Security Managerin avulla voit määrittää ja hallita tietokoneesi tehokkaita tietoturvaominaisuuksia keskitetysti.
- Ole huolehti valitsemalla luotettava tietokone, joka kestää pitkään, on suunniteltu läpäisemään 120 000 tunnin HP:n kattava testausprosessi ja joka käy MIL-STD 810G -testauksessa.
- Liitä muun valmistajan audio- ja video- sekä ohjausjärjestelmän lisälaitteet vaivattomasti hienoa neuvotteluhuoneen käyttökokemusta varten.

## HP EliteDesk 705 G5 -minipöytä tietokone Taulukko teknisistä tiedoista

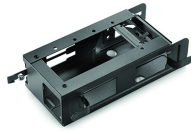


Saatavilla olevat käyttöjärjestelmät	Windows 10 Pro (64-bittinen) – HP suosittelee yrityskäyttöön Windows 10 Pro -versiota <sup>1</sup> Windows 10 Home 64 <sup>1</sup> Windows 10 Home Single Language 64 <sup>1</sup> FreeDOS
Prossessorituoteperhe <sup>34</sup>	AMD Athlon™ PRO -prossessori; AMD Ryzen™ 3 PRO -prossessori; AMD Ryzen™ 5 PRO -prossessori
Saatavilla olevat suorittimet <sup>3,35</sup>	AMD Athlon™ PRO 300GE APU -prossessori, jossa Radeon™ Vega 3 -näytönohjain (peruskellotaajuus 3,4 GHz, L1-välimuisti 192 kt, L2-välimuisti 1 Mt, L3-välimuisti 4 Mt, 2 ydintä); AMD Ryzen™ 3 PRO 3200G -prossessori ja Radeon™ Vega 8 -näytönohjain (peruskellotaajuus 3,6 GHz, suurin Boost-kellotaajuus enintään 4 GHz, L1-välimuisti 384 kt, L2-välimuisti 2 Mt, L3-välimuisti 4 Mt, 4 ydintä); AMD Ryzen™ 3 PRO 3200GE -prossessori ja Radeon™ Vega 8 -näytönohjain (peruskellotaajuus 3,3 GHz, suurin Boost-kellotaajuus enintään 3,8 GHz, L1-välimuisti 384 kt, L2-välimuisti 2 Mt, L3-välimuisti 4 Mt, 4 ydintä); AMD Ryzen™ 5 PRO 3400G -prossessori ja Radeon™ Vega 11 -näytönohjain (peruskellotaajuus 3,7 GHz, suurin Boost-kellotaajuus enintään 4,2 GHz, L1-välimuisti 384 kt, L2-välimuisti 2 Mt, L3-välimuisti 4 Mt, 4 ydintä); AMD Ryzen™ 5 PRO 3400GE -prossessori ja Radeon™ Vega 11 -näytönohjain (peruskellotaajuus 3,3 GHz, suurin Boost-kellotaajuus enintään 4 GHz, L1-välimuisti 384 kt, L2-välimuisti 2 Mt, L3-välimuisti 4 Mt, 4 ydintä)
Piirisarja	AMD PRO 560
Koko	Mini
Muistin enimmäismäärä	64 Gt:n DDR4-2666 SDRAM <sup>4</sup> Siirtonopeus enintään 2 666 Mt/s.
Muistipaikat	2 SODIMM
Sisäinen tallennustila	500 Gt enintään 1 Tt SATA, 7200 kierr./min <sup>5</sup> enintään 500 Gt 7200 rpm SATA SED Opal 2 <sup>5</sup> 256 Gt enintään 512 Gt PCIe® NVMe™ M.2 SSD -asema <sup>5</sup> 128 Gt enintään 1 Tt PCIe® NVMe™ TLC M.2 SSD -asema <sup>5</sup> 256 Gt enintään 512 Gt PCIe® NVMe™ SED Opal 2 TLC M.2 SSD <sup>5</sup>
Saatavilla olevat näytönohjaimet	Integroitu: AMD Radeon™ Vega 11 -näytönohjain; AMD Radeon™ Vega 3 -näytönohjain; AMD Radeon™ Vega 8 -näytönohjain Erikseen: AMD Radeon™ RX 560X -näytönohjain (4 Gt:n erillinen GDDR5-muisti) <sup>14,15,39</sup>
Ääni	Conexant CX20632 -koodekki, yleiskäyttöinen ääniliitäntä, kuulokemikrofoni- ja kuulokeportit edessä (3,5 mm), monisuoratoiston mahdollisuus
Laajennuspaikat	1 M.2 2230; 2 M.2 2230/2280 (1 M.2-paikka WLAN-yhteydelle ja 2 M.2 2230/2280 -paikkaa tallennuslaitteille.)
Portit ja liittimet	Etuosa: 1 kuulokeliitäntä; 1 kuulokemikrofoniliitäntä; 1 USB 3.1 -liitin, 1. sukupolvi; 1 USB 3.1 -liitin, 1. sukupolvi (lataava); 1 USB 3.1 Type-C™ -liitin, 2. sukupolvi (lataava) Taka: 1 ulkoinen antenniliitin; 1 virtaliitin; 1 RJ-45-portti; 2 DisplayPort™ 1.2 -porttia; 4 USB 3.1 -porttia, 1. sukupolvi Valinnainen: 1 DisplayPort™ 1.2; 1 HDMI 2.0; 1 sarjaportti; 1 USB 3.1 Type-C™ -liitin, 2. sukupolvi (100 W:n virransyöttö, DisplayPort™); 1 USB 3.1 Type-C™ -portti, 2. sukupolvi (DisplayPort™); 1 VGA-liitin <sup>6,9,10,11,12,13,36</sup>
Syöttölaitteet	HP USB Business Slim -näppäimistö; HP USB Smart Card (CCID) -näppäimistö; HP Wireless Business Slim -näppäimistö- ja -hiiriyhdistelmä <sup>16,17</sup> ; HP:n USB-laserhiiri, 1 000 dpi; HP:n optinen USB-hiiri; HP USB Fingerprint -hiiri <sup>16,17</sup> ;
Tietoliikenne	LAN: Realtek RTL8111 1EPH GbE ; LANGATON LÄHIVERKKO: Intel® Wi-Fi 6 AX200 (2x2) ja Bluetooth® M.2 -yhdistelmäkortti, ei-vPro™; Intel® Dual Band Wireless-AC Wi-Fi 5 9260 (2x2) ja Bluetooth® 5 M.2, ei vPro™ <sup>7,8,38</sup> ;
Ympäristö	Käyttölämpötila: 10–35 °C; Käyttökosteus: 10–90 prosentin suhteellinen kosteus
Saatavilla olevat ohjelmistot	Absolute Persistence Module; Osta Office (myydään erikseen); HP Hotkey -tuki; HP JumpStarts; HP Noise Cancellation -ohjelmisto; HP Support Assistant <sup>18,19</sup>
Suojauksen hallinta	DriveLock; kannen tunnistin; HP BIOSphere (5. sukupolvi); HP Client Security Suite (5. sukupolvi); HP:n käynnistyksen aikainen todennus; HP Sure Click; HP Sure Recover (2. sukupolvi); HP Sure Run (2. sukupolvi); HP Sure Start for AMD; pääkäynnistystietueen suojaus; power-on password (BIOS) -käynnistysalalasa; käynnistymistä edeltävä todennus; RAID-kokoonpanot; SATA-portin käytöstä poistaminen (BIOS); sarjaportin käyttöönotto ja käytöstä poistaminen (BIOS); Setup password (BIOS) -asetussalasa; tuki kotelon riippulukolle ja vaijerilukolle; sisäinen Trusted Platform Module TPM 2.0 Embedded Security -turvasiru Windows 10:n mukana (Common Criteria EAL4+ -sertifiointi) (FIPS 140-2 -tason 2 sertifiointi); USB:n käyttöönotto ja käytöstä poistaminen sekä käynnistyksen hallinta BIOSista <sup>24,25,26,27,28,29,30</sup>
Hallintaominaisuudet	AMD DASH -tekniikkavalmius; HP BIOS Config Utility (ladattava); HP Client Catalog (ladattava); HP Cloud Recovery; HP:n ohjainpaketit (ladattava); HP Image Assistant (4. sukupolvi); HP Management Integration Kit (3. sukupolvi) Microsoft System Center Configuration Management -toimintoa varten; HP System Software Manager (ladattava); Ivanti Management Suite <sup>20,21,22,23,37</sup>
Virta	Ulkoinen 150 watin virtalähde, hyötysuhde jopa 89 %, aktiivinen PFC; Ulkoinen 65 watin virtalähde, hyötysuhde jopa 89 %, aktiivinen PFC; Ulkoinen 90 watin virtalähde, hyötysuhde jopa 89 %, aktiivinen PFC <sup>31</sup>
Mitat	17,7 × 17,5 × 3,4 cm
Paino	1,26 kg (Tarkka paino vaihtelee kokoonpanon mukaan.)
Ergonomiset ominaisuudet	##displaytiltswiv##
Energiansäästövaatimusten mukaisuus	ENERGY STAR® -sertifioitu; EPEAT® 2019 -rekisteröity alueilla, missä se on mahdollista <sup>32</sup>
Ympäristötiedot	Vähähalogeeninen <sup>33</sup>
Takuu	3 vuoden (3–3) rajoitettu takuu- ja huoltopalvelu sisältää 3 vuoden takuun osille, työlle ja korjauksille asiakkaan tiloissa. Ehdot vaihtelevat maittain. Tietyt rajoitukset ovat voimassa.

## HP EliteDesk 705 G5 -minipöytä tietokone

### Lisävarusteet ja palvelut (eivät sisälly pakkaukseen)

#### HP DM VESA Power Supply Holder Kit -sarja



Helpota kaapelien hallintaa, kun HP Desktop Mini kiinnitetään HP DM VESA Power Supply Holder Kit -sarjalla, joka kiinnittyy HP Desktop Mini Security/Dual VESA Sleeve v2 (2JA32AA) -suojatelineeseen, jotta tietokoneen virtajohto pysyy siistimpänä. Suorituskyky on todettu tehokkaaksi, ja voit luottaa siihen, että saat mahdollisimman suuren suojan investoinnillesi. Tehokas suorituskyvyyn, luotettavuuden ja investoinnin suojan yhdistelmä kaikissa IT-ympäristöissä. Jos yrityksesi arvostaa erinomaista vakautta ja hallittavuutta pienillä käyttökustannuksilla tai tarvitsee pöytäkoneita, joissa on luotettava tekniikka, erinomainen hinta-laatusuhde ja laaja valikoima ominaisuuksia, tai haluaa perustason tietokoneita, joissa hinta ja perusominaisuudet ovat tasapainossa – silloin oikea ratkaisu on HP-pöytä tietokoneiden tuoteperhe.

**Tuotenumero: 1RL87AA**

#### HP B300 PC -asennuskisko



Mukauta kokonaisvaltaisesti parempi ratkaisu HP B300 PC -asennuskiskolla, johon voidaan kiinnittää HP-työasema, HP Desktop Mini, HP Chromebox tai HP Thin Client (tietty mallit) suoraan vuoden 2017 tai 2018 HP Elite- tai HP Z -näytön taakse.<sup>1</sup> Mukauta kokonaisvaltaisesti parempi ratkaisu HP B300 PC -asennuskiskolla, johon voidaan kiinnittää HP-työasema, HP Desktop Mini, HP Chromebox tai HP Thin Client (tietty mallit) suoraan vuoden 2017 tai 2018 HP Elite- tai HP Z -näytön taakse.<sup>1</sup> Tehokas suorituskyvyyn, luotettavuuden ja investoinnin suojan yhdistelmä kaikissa IT-ympäristöissä. Jos yrityksesi arvostaa erinomaista vakautta ja hallittavuutta pienillä käyttökustannuksilla tai tarvitsee pöytäkoneita, joissa on luotettava tekniikka, erinomainen hinta-laatusuhde ja laaja valikoima ominaisuuksia, tai haluaa perustason tietokoneita, joissa hinta ja perusominaisuudet ovat tasapainossa – silloin oikea ratkaisu on HP-pöytä tietokoneiden tuoteperhe.

**Tuotenumero: 2DW53AA**

#### HP Desktop Mini Security/Dual VESA Sleeve v2 -suojateline



Laita HP Desktop Mini -tietokoneesi HP Desktop Mini Security/Dual VESA v2 -koteloon, jotta voit turvallisesti kiinnittää sen (joko laajennusmoduulilla<sup>1</sup> tai ilman) näytön taakse seinään ja lukitse se integroidulla kiinnikkeellä ja valinnaisella HP Ultra-Slim -kaapelilukolla. Laita HP Desktop Mini -tietokoneesi HP Desktop Mini Security/Dual VESA v2 -koteloon, jotta voit turvallisesti kiinnittää sen (joko laajennusmoduulilla<sup>1</sup> tai ilman) näytön taakse seinään ja lukitse se integroidulla kiinnikkeellä ja valinnaisella HP Ultra-Slim -kaapelilukolla. Tehokas suorituskyvyyn, luotettavuuden ja investoinnin suojan yhdistelmä kaikissa IT-ympäristöissä. Jos yrityksesi arvostaa erinomaista vakautta ja hallittavuutta pienillä käyttökustannuksilla tai tarvitsee pöytäkoneita, joissa on luotettava tekniikka, erinomainen hinta-laatusuhde ja laaja valikoima ominaisuuksia, tai haluaa perustason tietokoneita, joissa hinta ja perusominaisuudet ovat tasapainossa – silloin oikea ratkaisu on HP-pöytä tietokoneiden tuoteperhe.

**Tuotenumero: 2JA32AA**

#### HP Wireless Slim Business -näppäimistö



Nauti helposta tietojen syötöstä ja langattomista yhteyksistä HP:n Wireless Business Slim -näppäimistön avulla, joka on suunniteltu täydentämään HP:n 2015-luokan yritystietokoneita. Nauti helposta tietojen syötöstä ja langattomista yhteyksistä HP:n Wireless Business Slim -näppäimistön avulla, joka on suunniteltu täydentämään HP:n 2015-luokan yritystietokoneita. Tehokas suorituskyvyyn, luotettavuuden ja investoinnin suojan yhdistelmä kaikissa IT-ympäristöissä. Jos yrityksesi arvostaa erinomaista vakautta ja hallittavuutta pienillä käyttökustannuksilla tai tarvitsee pöytäkoneita, joissa on luotettava tekniikka, erinomainen hinta-laatusuhde ja laaja valikoima ominaisuuksia, tai haluaa perustason tietokoneita, joissa hinta ja perusominaisuudet ovat tasapainossa – silloin oikea ratkaisu on HP-pöytä tietokoneiden tuoteperhe.

**Tuotenumero: N3R88AA**

#### HP:n avainkaapelilukko, 10 mm



Suojaa kannettava toimistossa ja ruuhkaisilla alueilla kiinnittämällä se kiinteään pintaan HP:n 10 mm:n pääavainkaapelilukolla, joka on suunniteltu erityisesti erittäin ohuille kannettaville. Suojaa kannettava toimistossa ja ruuhkaisilla alueilla kiinnittämällä se kiinteään pintaan HP:n 10 mm:n pääavainkaapelilukolla, joka on suunniteltu erityisesti erittäin ohuille kannettaville. Tehokas suorituskyvyyn, luotettavuuden ja investoinnin suojan yhdistelmä kaikissa IT-ympäristöissä. Jos yrityksesi arvostaa erinomaista vakautta ja hallittavuutta pienillä käyttökustannuksilla tai tarvitsee pöytäkoneita, joissa on luotettava tekniikka, erinomainen hinta-laatusuhde ja laaja valikoima ominaisuuksia, tai haluaa perustason tietokoneita, joissa hinta ja perusominaisuudet ovat tasapainossa – silloin oikea ratkaisu on HP-pöytä tietokoneiden tuoteperhe.

**Tuotenumero: T1A62AA**

#### HP:n 5 vuoden laitteistotuki pöytä tietokoneille seuraavana arkipäivänä asiakkaan tiloissa



Viiden vuoden laitteistotuki: jos ongelmaa ei voida ratkaista etänä, HP:n valtuuttama asentaja korjaa laitteen paikan päällä seuraavana arkipäivänä.

**Tuotenumero: U7899E**

## HP EliteDesk 705 G5 -minipöytä tietokone

### Viestin alaviitteet

- 1 Kaikki toiminnot eivät ole käytettävissä kaikissa Windows-versioissa. Järjestelmä saattaa edellyttää päivitettyä ja/tai erikseen hankittavaa laitteistoa, ohjaimia, ohjelmia tai BIOS-päivitystä kaikkien Windowsin toimintojen hyödyntämiseksi. Windows 10 päivitetään automaattisesti, ja tämä asetus on aina käytössä. Internet-palveluntarjoajan maksuja saatetaan soveltaa ja uusia vaatimuksia saatetaan ottaa ajan myötä käyttöön päivityksiä varten. Lisätietoja on osoitteessa <http://www.windows.com>.
- 2 HP Sure Start for AMD:n saa tiettyihin AMD-prosessoreilla varustettuihin HP:n tietokoneisiin. Tarkista saatavuus tuotteen teknisistä tiedoista.
- 3 HP Mini-in-One 24 -näyttö myydään erikseen. Tietokoneessa pitää olla valinnaisena saatava USB-C™-liitäntä ja 100 W Power Delivery -kortti.
- 4 Moniydintekniikka parantaa tiettyjen ohjelmistotuotteiden suorituskykyä. Kaikki asiakkaat tai ohjelmistosovellukset eivät välttämättä hyödy tämän tekniikan käytöstä. Suorituskyky ja kellotaajuus vaihtelevat sovellusten työkuorman sekä laitteisto- ja ohjelmistomääritysten mukaan. AMD:n numerointi ei ilmaise kellonopeutta.
- 5 Myydään erikseen tai konfiguroitavana vaihtoehtona.
- 6 Saatavana vain 35 W:n prosessorin mallin.
- 7 Edellyttää langatonta tukiasemaa ja Internet-liittymää, jotka on hankittava erikseen. Julkisten langattomien tukiasemien käytettävyyden rajoitettua. Wi-Fi 6 on taaksepäin yhteensopiva aiempien 802.11-määritysten kanssa. Wi-Fi 6 (802.11ax) -määritykset ovat luonnosvaiheessa eivätkä ne ole lopullisia. Jos lopulliset eroavat luonnosmäärityksistä, se saattaa vaikuttaa tietokoneen kykyyn viestiä muiden 802.11ax-laitteiden kanssa.
- 8 Seitsemän näytön keijuttamiselle on tuki vain 35 W:n prosessorin mallissa, johon on konfiguroitu valinnainen AMD Radeon™ RX 560 -näytönohjain. AMD Radeon™ RX 560 -näytönohjaimella varustettuun tietokoneeseen ei voi määrittää mitään muita valinnaisia I/O-kanavia.
- 9 Näyttö myydään erikseen. Osoitteessa [hp.com](http://www.hp.com) olevassa näytön tietolomakkeessa on lisätietoja asennuskiinnikkeistä.
- 10 Tietty HP EliteDisplays -näytöt tukevat USB-C™ Power Delivery -toimintoa. Ohjeita on näytön tietosivulla osoitteessa [hp.com](http://www.hp.com). Tietokoneessa pitää olla valinnaisena saatava USB-C™-liitäntä ja 100 W Power Delivery -kortti.
- 11 Kiinnitystarvikkeet myydään erikseen.
- 12 Tarkista saatavuus tuotteen teknisistä tiedoista.
- 13 HP Manageability Integration Kit on ladattavissa osoitteesta <http://www.hp.com/go/clientmanagement>.
- 14 HP Sure Sense edellyttää Windows 10 -käyttöjärjestelmää. Katso saatavuus tuotteen teknisistä tiedoista.
- 15 Katso saatavuus tuotteen teknisistä tiedoista. Edellyttää avointa kiinteää verkkoyhteyttä. Ei saatavana alustoille, joissa on useita sisäisiä tallennusasemia. Tärkeät tiedostot, tiedot, valokuvat, videot yms. pitää varmuuskopioida ennen HP Sure Recover -toiminnon käyttöä, jotta tietoja ei katoa.
- 16 HP Sure Click -ominaisuuden saa tiettyihin HP-alustoihin. Se tukee seuraavia selaimia: Microsoft Internet Explorer, Google Chrome™ ja Chromium™. Tuettuja liitteitä ovat Microsoft Office (Word, Excel, PowerPoint) ja PDF-tiedostot vain luku-tilassa, kun Microsoft Office tai Adobe Acrobat on asennettu.
- 17 HP Client Security Manager (5. sukupolvi) edellyttää Windowsia, ja sen saa tiettyihin HP Pro- ja Elite-tietokoneisiin. Lisätietoja on tuotemäärityksissä.
- 18 HP:n kattava testausprosessi ei ole takuu tulevasta suorituskyvystä näissä testausoloissa. Vahinkotapaukset edellyttävät lisäpalveluna saatavaa HP Accidental Damage Protection Care Pack -sopimusta.
- 19 MIL-STD-testauksen tarkoitus ei ole todistaa Yhdysvaltain puolustusministeriön sopimusvaatimusten täyttyminen tai sopivuus armeijakäyttöön. Testaustulokset ei ole takuu tulevasta suorituskyvystä näissä testausoloissa. Vahinkotapaukset edellyttävät lisäpalveluna saatavaa HP Accidental Damage Protection Care Pack -sopimusta.

### Teknisten tietojen alaviitteet

- 1 Kaikki ominaisuudet eivät ole käytettävissä kaikissa Windows-julkaisuissa tai -versioissa. Järjestelmä saattaa edellyttää päivitettyä ja/tai uusia laitteita, ohjaimia, ohjelmia ja/tai BIOS-päivitystä, jotta kaikkia Windows-käyttöjärjestelmän toimintoja voitaisiin hyödyntää. Windows 10 päivitetään automaattisesti, ja tämä asetus on aina käytössä. Internet-palveluntarjoajan maksuja saatetaan soveltaa ja uusia vaatimuksia saatetaan ottaa ajan myötä käyttöön päivityksiä varten. Lisätietoja on osoitteessa <http://www.windows.com>.
- 2 Moniydintekniikka parantaa tiettyjen ohjelmistotuotteiden suorituskykyä. Kaikki asiakkaat tai ohjelmistosovellukset eivät välttämättä hyödy tämän tekniikan käytöstä. Suorituskyky ja kellotaajuus vaihtelevat sovellusten työkuorman sekä laitteisto- ja ohjelmistomääritysten mukaan. AMD:n numerointi ei ilmaise kellonopeutta.
- 3 Todellinen nopeus määräytyy järjestelmän määritetyn prosessorin perusteella. Tuettu muistin tiedonsiirtonopeus näkyy prosessorin teknisissä tiedoissa. Kaikki muistipaikat ovat asiakkaan käytettävissä ja päivitettävissä.
- 4 Kiintolevyssä ja SSD-asemissa 1 Gt = miljardi tavua. 1 Tt = biljoona tavua. Todellinen asennettu kapasiteetti on pienempi. Järjestelmän palautusohjelmistolle on varattu enintään 36 Gt kiintolevytilaa (Windows 10).
- 5 Kokoonpanoon voidaan lisätä vain yksi lisäkortti.
- 6 Intel® Dual Band Wireless-AC Wi-Fi 5 8265 (2x2) ja Bluetooth® -yhdistelmäkortti, ei-vPro™: ei saatavilla kaikilla alueilla.
- 7 Edellyttää langatonta tukiasemaa ja Internet-liittymää, jotka on hankittava erikseen. Julkisten langattomien tukiasemien käytettävyyden rajoitettua. Wi-Fi 6 on taaksepäin yhteensopiva aiempien 802.11-tekniikoiden kanssa. Wi-Fi 6 -verkon (802.11ax-tekniikka) tekniset tiedot ovat luonnosvaiheessa, eivät lopullisia. Lopulliset tekniset ominaisuudet voivat poiketa luonnosmäärityksistä, mikä voi vaikuttaa kannettavan tietokoneen kykyyn kommunikoida muiden 802.11ax-laitteiden kanssa. Saatavilla vain maissa, joissa 802.11ax-tekniikka tuetaan.
- 8 Hankittava erikseen tai lisälaitteena.
- 9 Saatavuus määräytyy mallin mukaan.
- 10 DisplayPort™ 1.4 on erillinen näytönohjainliitäntä, joka edellyttää AMD Radeon™ RX 560 -näytönohjainta.
- 11 Erillisen näytönohjaimen saa vain 35 watin malleihin.
- 12 HP Mini-in-One 24 -näytön tuki edellyttää USB-C™ Alt -tilassa toimivan DisplayPort™ 1.2 -liitäntän, jossa on 100 watin virransyöttö.
- 13 Hankittava erikseen tai lisävarusteena.
- 14 Erillisen näytönohjaimen saa vain 35 watin malleihin.
- 15 Hankittava erikseen tai lisävarusteina.
- 16 Antimikrobinen HP USB Business Slim -näppäimistö; HP Business Slim -näppäimistö, harmaa; Antimikrobinen USB-hiiri; Suojattu HP USB -hiiri: Ei saatavilla kaikilla alueilla.
- 17 Absolute Persistence Module: Absolute-agentti on laitteessa oletusarvoisesti poissa käytöstä ja aktivoitavana, kun asiakas ostaa palvelun tilauksen ja aktivoi sen. Tilauksen sopimuskausi voi kestää useita vuosia. Palvelu on rajoitettu. Tarkista saatavuus Yhdysvaltain ulkopuolella Absolute-yhtiöltä. Absolute Recovery Guarantee on rajoitettu takuu. Palvelua koskevat tiedot rajoitukset. Lisätietoja on osoitteessa <http://www.absolute.com/company/legal/agreements/computrace-agreement>. Data Delete on Absolute Software -yhtiön tarjoama valinnainen palvelu. Jos palvelu otetaan käyttöön, Recovery Guarantee -takuu mitätöityy. Data Delete -palvelun käyttäminen varten asiakkaiden on allekirjoitettava lupasopimus etukäteen ja joko hankittava PIN-koodi tai ostettava vähintään yksi RSA SecurID -tunnus Absolute Software -yhtiöltä.
- 18 HP Support Assistant edellyttää Windows-käyttöjärjestelmää ja Internet-yhteyttä.
- 19 Ivanti Management Suite: edellyttää tilausta.
- 20 HP Manageability Integration Kit -tuotteen voi ladata osoitteesta <http://www8.hp.com/us/en/ads/clientmanagement/overview.html>.
- 21 Ivanti Management Suite: edellyttää tilausta.
- 22 AMD DASH -tuki ja KVM (vain BIOS-tasolla).
- 23 HP BIOSphere (5. sukupolvi) saa tiettyihin HP Pro- ja HP Elite -tietokoneisiin. Tarkista tiedot tuotteen teknisistä tiedoista. Ominaisuudet voivat vaihdella alustan ja kokoonpanojen mukaan.
- 24 5. sukupolven HP Client Security Manager edellyttää Windowsia ja on saatavilla tiettyihin HP Pro- ja HP Elite -tietokoneisiin. Tarkista tiedot tuotteen teknisistä tiedoista.
- 25 HP Sure Start for AMD:n saa tiettyihin AMD-prosessoreilla varustettuihin HP:n tietokoneisiin. Tarkista saatavuus tuotteen teknisistä tiedoista.
- 26 HP Sure Recover (2. sukupolvi): Tarkista saatavuus tuotteen teknisistä tiedoista. Edellyttää avointa langallista verkkoyhteyttä. Ei saatavana laiteympäristöihin, joissa on käytössä useita sisäisiä tallennustila-asemia. Varmuuskopioi tärkeät tiedostot, kuten tiedot, valokuvat ja videot, ennen HP Sure Recoverin käyttöä, jotta et menetä tietoja.
- 27 HP Sure Click on saatavana tiettyihin HP-alustoihin. Se tukee Microsoft Internet Exploreria, Google Chromea™ ja Chromiumia™. Tuettuihin liitteisiin kuuluvat Microsoft Office- (Word, Excel ja PowerPoint) ja PDF-tiedostot vain luku-tilassa, kun Microsoft Office tai Adobe Acrobat on asennettu.
- 28 HP Drive Lock ei ole tuettu NVMe-asemissa.
- 29 Sisäinen Trusted Platform Module TPM 2.0 Embedded Security -turvasiru Windows 10:n mukaan (Common Criteria EAL4+ -sertifointi) (FIPS 140-2 -tason 2 sertifointi): Laitteohjelmiston TPM-versio 2.0. Laitteiston TPM on v1.2, joka on osa Intelin Platform Trust Technologyn (PTT) toteuttamaa TPM 2.0 (versio v0.89) -tekniikkaa.
- 30 150 W:n ulkoinen verkkolaite, enintään 89 % hyötysuhde, aktiivinen PFC: tilattaessa erillisen näytönohjaimen yhteydessä.
- 31 Perustuu Yhdysvaltain EPEAT®-rekisteröintiin IEEE 1680.1-2018 EPEAT® -standardin mukaan. Rekisteröinnin tila vaihtelee mallittain. Lisätietoja on osoitteessa [www.epeat.net](http://www.epeat.net).
- 32 Ulkoiset virtalähteet, virtajohtot, muut johtot ja lisälaitteet eivät ole vähähalogeenisia. Tuotteen ostamisen jälkeen hankittavat varaosat eivät välttämättä ole vähähalogeenisia.
- 33 HUOMAUTUS: Tuote ei tue Windows 8- tai Windows 7 -käyttöjärjestelmiä. Microsoftin tukikäytännön vuoksi HP ei tue Windows 8- tai Windows 7 -käyttöjärjestelmiä tuotteissa, joissa on 7. tai uudemman sukupolven Intel- tai AMD-prosessori eikä tarjoa Windows 8- tai Windows 7 -ohjaimia osoitteessa <http://www.support.hp.com>
- 34 Boost-tekniikan suurin mahdollinen suorituskyky vaihtelee laitteiston, ohjelmiston ja järjestelmän yleisten määritysten mukaan.
- 35 Erillisellä näytönohjaimella varustetut mallit: 1 DisplayPort™ 1.4.
- 36 HP Cloud Recovery on saatavana HP Elite- ja Pro-pöytä tietokoneisiin ja -kannettaviin, joissa on Intel®- tai AMD-prosessorit. Edellyttää avoimen ja kiinteän verkkoyhteyden. Huomautus: Varmuuskopioi tärkeät tiedostot, kuten tiedot, valokuvat ja videot ennen käyttöä, jotta et menetä tietoja. Lisätietoja on osoitteessa <https://support.hp.com/us-en/document/c05115630>.
- 37 Edellyttää langatonta tukiasemaa ja Internet-liittymää, jotka on hankittava erikseen. Julkisten langattomien tukiasemien käytettävyyden rajoitettua. Wi-Fi 5 (802.11ac) on taaksepäin yhteensopiva aiempien 802.11-tekniikoiden kanssa.
- 38 Vuodesta 2019 alkaen AMD Radeon™ RX 560 on nimeltään AMD Radeon™ RX 560X.

## Rekisteröidy päivitykset [www.hp.com/go/getupdated](http://www.hp.com/go/getupdated)

© Copyright 2019 HP Development Company, L.P. Tämän julkaisun tietoja voidaan muuttaa ilman erillistä ilmoitusta. HP-tuotteiden ja -palvelujen ainoat takuut määritetään tuotteiden ja palvelujen mukana toimitettavissa rajoitetun takuun lausekkeissa. Tämän julkaisun sisältöä ei tule tulkita lisätakuuksi. HP ei vastaa tämän julkaisun sisältämistä teknisistä tai toimintakäytännöistä virheistä tai puutteista.

Bluetooth on omistajansa tavaramerkki, jota HP Inc. käyttää lisenssillä. USB Type-C™ ja USB-C™ ovat USB Implementers Forumin tavaramerkkejä. DisplayPort™ ja DisplayPort™-logo ovat Video Electronics Standards Associationin (VESA®) omistamia tavaramerkkejä Yhdysvalloissa ja muissa maissa. AMD, Radeon, Ryzen, Athlon ja AMD-logo ovat Advanced Micro Devices, Inc:n tavaramerkkejä. ENERGY STAR ja ENERGY STAR -merkki ovat Yhdysvaltain ympäristönsuojeluviraston omistamia rekisteröityjä tavaramerkkejä. Intel ja vPro ovat Intel Corporationin tavaramerkkejä Yhdysvalloissa ja muissa maissa. Kaikki muut tavaramerkit ovat omistajansa omaisuutta.

