



Minikomputer biurkowy HP EliteDesk 705 G5

Moc i wszechstronność w minikomputerze klasy biznesowej z technologią AMD

Doświadcz mocy naszego najpotężniejszego urządzenia stacjonarnego USFF klasy biznesowej z technologią AMD. Wysokowydajny minikomputer biurkowy HP EliteDesk 705, wyposażony w wiele konfigurowalnych opcji wyposażenia, oferuje wbudowane funkcje zabezpieczeń i zarządzania w kompaktowej obudowie, która wpasuje się w nowoczesne miejsce pracy i doskonale łączy się z monitorem HP Mini-in-One 24.³



HP zaleca system Windows 10 Pro jako rozwiązanie dla firm

- Windows 10 Pro¹
- HP Sure Start Gen5 for AMD²

Minikomputer tylko z nazwy

- Staw czoła codziennym wyzwaniom dzięki najnowszym procesorom AMD Ryzen™ PRO⁴ oraz bogatemu wyposażeniu, jak oddzielna karta graficzna AMD Radeon™^{5,6}, dwa dyski SSD M.2 NVMe z macierzą RAID⁵, moduł Wi-Fi 6 (802.11ax)^{5,7} i maks. 64 GB pamięci.⁵ Wyłap każdy szczegół dzięki możliwości podłączenia nawet 7 monitorów.⁸

Zbuduj cały świat wokół swojego minikomputera

- Zainstaluj swój minikomputer bezpiecznie wewnątrz monitora HP Mini-in-One 24³ lub podłącz go za monitorem HP EliteDisplay⁹ – i zasilaj przez port USB-C™.¹⁰ Zamontuj¹¹ swoje rozwiązanie za pomocą oszczędzających miejsce akcesoriów HP.⁵ Zapanuj nad kablami pomocą portu USB-C™ i opcjonalnego uchwytu zasilacza HP.⁵

Ulepszone rozwiązania w zakresie zabezpieczeń i zarządzania

- Postaw na komputer uzbrojony w technologie HP Sure Start for AMD², HP Sure Run¹², HP Manageability Integration Kit¹³, Microsoft System Center Configuration Manager i HP Sure Sense.¹⁴ Uprość zarządzanie urządzeniami dzięki rozwiązaniu AMD DASH i obsłudze KVM (BIOS).
- Duża wydajność pracy w każdej sytuacji dzięki systemowi Windows 10 Pro, rozbudowanym zabezpieczeniom oraz funkcjom współpracy i łączności od HP.
- Dostosuj swój minikomputer za pomocą wielu specjalnych akcesoriów zaprojektowanych w celu uproszczenia montażu i zabezpieczenia urządzenia oraz jego zasilacza na monitorze, ścianie i w szafie.
- Funkcja HP Sure Sense wykorzystuje siłę głębokiego uczenia sztucznej inteligencji do identyfikacji i kwarantanny nigdy wcześniej niewidzianych ataków, aby zapobiegać infekcjom, zanim do nich dojdzie.
- Ataki na oprogramowanie sprzętowe mogą całkowicie zrujnować Twój komputer – zachowaj bezpieczeństwo, dzięki samonaprawiającemu się systemowi BIOS HP Sure Start for AMD.
- Aby przejąć kontrolę nad Twoim komputerem, intruzy muszą najpierw pozbyć się jego ochrony. Utrzymuj kluczowe zabezpieczenia zawsze w gotowości dzięki rozwiązaniu HP Sure Run Gen2.
- Zestaw HP Manageability Integration Kit przyspiesza tworzenie obrazów oraz ułatwia zarządzanie sprzętem, systemem BIOS i zabezpieczeniami przy użyciu programu Microsoft System Center Configuration Manager.
- Zaawansowane złośliwe oprogramowanie może poważnie utrudnić działanie firmy. Rozwiązanie HP Sure Recover Gen2 zapewnia szybkie, bezpieczne i zautomatyzowane przywracanie wyłącznicze za pośrednictwem połączenia sieciowego.
- Chronь komputer przed stronami internetowymi i załącznikami ze złośliwym oprogramowaniem, programami ransomware lub wirusami za pomocą sprzętowych zabezpieczeń HP Sure Click.
- Uprość zabezpieczenia swojego komputera. Aplikacja HP Client Security Manager oferuje pojedynczy interfejs do konfigurowania i zarządzania zaawansowanymi funkcjami zabezpieczeń komputera.
- Zachowaj spokój dzięki niezawodnemu komputerowi, który przetrwał 120 000 godzin wszechstronnych testów HP Total Test Process, zaprojektowanemu z myślą o przejściu testów MIL-STD 810G.
- Podłączaj z łatwością peryferyjne urządzenia audio, wideo i sterujące innych producentów, aby zapewnić wspaniałe wrażenia podczas konferencji.

Minikomputer biurowy HP EliteDesk 705 G5 Tabela specyfikacji

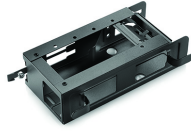


Dostępne systemy operacyjne	Windows 10 Pro 64 – HP zaleca system Windows 10 Pro jako rozwiązanie dla firm ¹ Windows 10 Home 64 ¹ Windows 10 Home Single Language 64 ¹ FreeDOS
Rodzaj procesora ³⁴	Procesor AMD Athlon™ PRO; Procesor AMD Ryzen™ 3 PRO; Procesor AMD Ryzen™ 5 PRO
Dostępne procesory ^{3,35}	Układ APU AMD Athlon™ PRO 300GE z kartą graficzną Radeon™ Vega 3 (taktowanie podstawowe 3,4 GHz, 192 kB pamięci podręcznej L1, 1 MB pamięci podręcznej L2, 4 MB pamięci podręcznej L3, 2 rdzenie); Procesor AMD Ryzen™ 3 PRO 3200G z kartą graficzną Radeon™ Vega 8 (taktowanie podstawowe 3,6 GHz, maks. 4 GHz w trybie boost, 384 kB pamięci podręcznej L1, 2 MB pamięci podręcznej L2, 4 MB pamięci podręcznej L3, 4 rdzenie); Procesor AMD Ryzen™ 3 PRO 3200GE z kartą graficzną Radeon™ Vega 8 (taktowanie podstawowe 3,3 GHz, maks. 3,8 GHz w trybie boost, 384 kB pamięci podręcznej L1, 2 MB pamięci podręcznej L2, 4 MB pamięci podręcznej L3, 4 rdzenie); Procesor AMD Ryzen™ 5 PRO 3400G z kartą graficzną Radeon™ Vega 11 (taktowanie podstawowe 3,7 GHz, maks. 4,2 GHz w trybie boost, 384 kB pamięci podręcznej L1, 2 MB pamięci podręcznej L2, 4 MB pamięci podręcznej L3, 4 rdzenie); Procesor AMD Ryzen™ 5 PRO 3400GE z kartą graficzną Radeon™ Vega 11 (taktowanie podstawowe 3,3 GHz, maks. 4 GHz w trybie boost, 384 kB pamięci podręcznej L1, 2 MB pamięci podręcznej L2, 4 MB pamięci podręcznej L3, 4 rdzenie)
Zestaw układów	Procesor AMD PRO 560
Obudowa	Mini
Maksymalna pojemność pamięci	64 GB pamięci SDRAM DDR4-2666 ⁴ Szybkość transmisji danych do 2666 MT/s.
Gniazda pamięci	2 gniazda SODIMM
Wewnętrzna pamięć masowa	500 GB maksymalnie 1 TB Dysk SATA 7200 obr./min ⁵ maksymalnie 500 GB Dysk twardy SATA SED Opal 2 7200 obr./min ⁵ 256 GB maksymalnie 512 GB Napęd SSD PCIe® NVMe™ M.2 ⁵ 128 GB maksymalnie 1 TB Dysk SSD M.2 TLC PCIe® NVMe™ ⁵ 256 GB maksymalnie 512 GB PCIe® NVMe™ SED Opal 2 TLC M.2 SSD ⁵
Dostępna karta graficzna	Zintegrowana: Karta graficzna AMD Radeon™ Vega 11; Karta graficzna AMD Radeon™ Vega 3; Karta graficzna AMD Radeon™ Vega 8 Osobna: Karta graficzna AMD Radeon™ RX 560X (4 GB dedykowanej pamięci GDDR5) ^{14,15,39}
Karta dźwiękowa	Kodek Conexant CX20632, uniwersalne gniazdo audio, porty zestawu słuchawkowego i słuchawek (3,5 mm) z przodu, obsługa transmisji wielostrumieniowej
Gniazda rozszerzeń	1 gniazdo M.2 2230; 2 gniazda M.2 2230/2280 (1 gniazdo M.2 sieci WLAN i 2 gniazda M.2 2230/2280 pamięci masowej.)
Porty i złącza	Przód: 1 gniazdo słuchawkowe; 1 złącze zestawu słuchawkowego; 1 port USB 3.1 Gen 1; 1 port USB 3.1 Gen 1 (z funkcją ładowania); 1 port USB 3.1 Type-C™ Gen 2 (z funkcją ładowania) Z tyłu: 1 złącze anteny zewnętrznej; 1 złącze zasilania; 1 port RJ-45; 2 porty DisplayPort™ 1.2; 4 porty USB 3.1 Gen 1 Opcjonalne: 1 port DisplayPort™ 1.2; 1 port HDMI 2.0; 1 port szeregowy; 1 port USB 3.1 Type-C™ Gen 2 (zasilanie 100 W, DisplayPort™); 1 port USB 3.1 Type-C™ Gen 2 (DisplayPort™); 1 port VGA ^{6,9,10,11,12,13,36}
Urządzenia wejściowe	Klawiatura USB HP Business Slim; Klawiatura USB HP Smart Card (CCID); Zestaw bezprzewodowej klawiatury i myszy HP Business Slim ^{16,17} ; Mysz laserowa USB HP 1000 dpi; Mysz optyczna HP USB; Mysz HP USB z czytnikiem linii papilarnych ^{16,17} ;
Komunikacja	Sieć LAN: Karta sieciowa Realtek RTL8111EPH GbE; WLAN: Karta sieciowa Intel® Wi-Fi 6 AX200 (2 × 2) z modułem Bluetooth® M.2, bez technologii vPro™; Dwuzakresowa karta sieci bezprzewodowej Intel® Wireless-AC Wi-Fi 5 9260 (2 × 2) z modułem Bluetooth® 5 M.2, bez technologii vPro™ ^{7,8,38} ;
Ochrona środowiska	Temperatura pracy: Od 10 do 35°C; Wilgotność podczas pracy: wilgotność względna od 10 do 90%
Dostępne oprogramowanie	Moduł Absolute Persistence; Kup pakiet Office (sprzedawany oddzielnie); Obsługa standardu HP Hotkey; HP JumpStarts; Oprogramowanie HP Noise Cancellation; HP Support Assistant ^{18,19}
Zarządzanie bezpieczeństwem	DriveLock; Czujnik otwarcia obudowy; HP BIOSphere Gen5; HP Client Security Suite Gen 5; HP Power On Authentication; HP Sure Click; HP Sure Recover Gen2; HP Sure Run Gen2; HP Sure Start for AMD; Zabezpieczenie głównego rekordu rozruchowego; Hasło uruchamiania (przez BIOS); Uwierzytelnianie przed uruchomieniem systemu; Konfiguracja RAID; Wyłączenie portu SATA (przez BIOS); Włączenie/wyłączenie portu szeregowego (przez BIOS); Hasło konfiguracji (przez BIOS); Obsługa kłódkowego zabezpieczenia obudowy i linek zabezpieczających; Moduł Trusted Platform Module TPM 2.0, wbudowany układ zabezpieczający z systemem Windows 10 (certyfikat Common Criteria EAL4+) (certyfikat FIPS 140-2 Level 2); Włączenie/wyłączenie portu USB i sterowanie uruchamianiem (przez BIOS) ^{24,25,26,27,28,29,30}
Funkcje zarządzania	Obsługa technologii AMD DASH; HP BIOS Config Utility (do pobrania); HP Client Catalog (do pobrania); HP Cloud Recovery; Pakiety sterowników HP (do pobrania); HP Image Assistant Gen 4; zestaw HP Management Integration Kit do menedżera konfiguracji Microsoft System Center Configuration Management Gen 3; HP System Software Manager (do pobrania); Pakiet Ivanti Management Suite ^{20,21,22,23,37}
Zasilanie	Zewnętrzny zasilacz 150 W, sprawność do 89%, aktywny stabilizator PFC; Zewnętrzny zasilacz 65 W, sprawność do 89%, aktywny stabilizator PFC; Wewnętrzny zasilacz 90 W, sprawność do 89%, aktywny stabilizator PFC ³¹
Wymiary	17,7 × 17,5 × 3,4 cm
Waga	1,26 kg (Dokładna masa zależy od konfiguracji.)
Ergonomia	##displaytiltswiv##
Spełniane normy w zakresie sprawności energetycznej	Certyfikat ENERGY STAR®; Certyfikat EPEAT® 2019, jeśli dotyczy ³²
Parametry środowiskowe	Niska zawartość halogenu ³³
Gwarancja	3-letnia (3-3-3), ograniczona gwarancja i oferta serwisowa obejmuje 3 lata gwarancji na części, robociznę i naprawę w miejscu instalacji. Warunki mogą różnić się w zależności od kraju. Obowiązują pewne ograniczenia i wyłączenia.

Minikomputer biurowy HP EliteDesk 705 G5

Akcesoria i usługi (nie wchodzą w skład zestawu)

Zestaw uchwyty mocującego zasilacz HP DM VESA



Uprość organizację kabli podczas przymocowywania minikomputera biurowego HP wraz z zestawem uchwyty mocującego zasilacz HP DM VESA do kieszeni HP Desktop Mini Security/Dual VESA v2 (2JA32AA), aby uniknąć wszelkiego nieporządku związanego z przewodami komputerowymi. Sprawdzona wydajność i niezawodność, zapewniają maksymalny zwrot inwestycji. Zapewnia w każdym środowisku informatycznym doskonałe połączenie wydajności, niezawodności oraz zwrotu inwestycji. Rodzina komputerów biurowych HP to właściwe rozwiązanie dla firm, które wymagają najwyższej stabilności i łatwości zarządzania oraz niskich kosztów eksploatacji w całym cyklu życia lub potrzebują komputerów biurowych ze sprawdzoną technologią, najlepszym stosunkiem ceny do wydajności i szerokim wyborem funkcji, albo po prostu komputerów klasy podstawowej o umiarkowanej cenie i podstawowych możliwościach przetwarzania.

Numer produktu: 1RL87AA

Komputerowy uchwyt mocujący HP B300



Dostosuj lepsze rozwiązanie za pomocą uchwyty montażowego HP B300, który pozwala na podłączenie stacji roboczej HP, minikomputera biurowego HP, urządzenia HP Chromebox lub wybranego terminalu HP Thin Client bezpośrednio za jednym z wybranych monitorów HP Elite i HP Z z roczników 2017 i 2018.¹ Dostosuj lepsze rozwiązanie za pomocą uchwyty montażowego HP B300, który pozwala na podłączenie stacji roboczej HP, minikomputera biurowego HP, urządzenia HP Chromebox lub wybranego terminalu HP Thin Client bezpośrednio za jednym z wybranych monitorów HP Elite i HP Z z roczników 2017 i 2018.¹ Zapewnia w każdym środowisku informatycznym doskonałe połączenie wydajności, niezawodności oraz zwrotu inwestycji. Rodzina komputerów biurowych HP to właściwe rozwiązanie dla firm, które wymagają najwyższej stabilności i łatwości zarządzania oraz niskich kosztów eksploatacji w całym cyklu życia lub potrzebują komputerów biurowych ze sprawdzoną technologią, najlepszym stosunkiem ceny do wydajności i szerokim wyborem funkcji, albo po prostu komputerów klasy podstawowej o umiarkowanej cenie i podstawowych możliwościach przetwarzania.

Numer produktu: 2DW53AA

Kieszeń HP Desktop Mini Security/Dual VESA v2



Schowaj minikomputer biurowy HP do kieszeni HP Desktop Mini Security/Dual VESA v2 w celu bezpiecznego zamocowania komputera – z modulem rozszerzeniowym lub bez niego¹ – za monitorem, zamontowania całego zestawu na ścianie oraz zabezpieczenia go zintegrowanym wspornikiem i bardzo cienką blokadą linkową HP. Schowaj minikomputer biurowy HP do kieszeni HP Desktop Mini Security/Dual VESA v2 w celu bezpiecznego zamocowania komputera – z modulem rozszerzeniowym lub bez niego¹ – za monitorem, zamontowania całego zestawu na ścianie oraz zabezpieczenia go zintegrowanym wspornikiem i bardzo cienką blokadą linkową HP. Zapewnia w każdym środowisku informatycznym doskonałe połączenie wydajności, niezawodności oraz zwrotu inwestycji. Rodzina komputerów biurowych HP to właściwe rozwiązanie dla firm, które wymagają najwyższej stabilności i łatwości zarządzania oraz niskich kosztów eksploatacji w całym cyklu życia lub potrzebują komputerów biurowych ze sprawdzoną technologią, najlepszym stosunkiem ceny do wydajności i szerokim wyborem funkcji, albo po prostu komputerów klasy podstawowej o umiarkowanej cenie i podstawowych możliwościach przetwarzania.

Numer produktu: 2JA32AA

Klawiatura bezprzewodowa HP Slim Business



Korzystaj z łatwego wprowadzania danych i bezprzewodowej łączności zapewnianych przez klawiaturę bezprzewodową HP Business Slim, zaprojektowaną jako uzupełnienie komputerów HP Business serii 2015. Korzystaj z łatwego wprowadzania danych i bezprzewodowej łączności zapewnianych przez klawiaturę bezprzewodową HP Business Slim, zaprojektowaną jako uzupełnienie komputerów HP Business serii 2015. Zapewnia w każdym środowisku informatycznym doskonałe połączenie wydajności, niezawodności oraz zwrotu inwestycji. Rodzina komputerów biurowych HP to właściwe rozwiązanie dla firm, które wymagają najwyższej stabilności i łatwości zarządzania oraz niskich kosztów eksploatacji w całym cyklu życia lub potrzebują komputerów biurowych ze sprawdzoną technologią, najlepszym stosunkiem ceny do wydajności i szerokim wyborem funkcji, albo po prostu komputerów klasy podstawowej o umiarkowanej cenie i podstawowych możliwościach przetwarzania.

Numer produktu: N3R8BAA

Kluczykowa blokada kablowa HP 10 mm



Zabezpiecz swój komputer przenośny w biurze i miejscach o dużym natężeniu ruchu przez podłączenie go do bezpiecznej powierzchni za pomocą głównej kluczykowej blokady kablowej HP 10 mm, zaprojektowanej specjalnie do ultracienkich komputerów przenośnych. Zabezpiecz swój komputer przenośny w biurze i miejscach o dużym natężeniu ruchu przez podłączenie go do bezpiecznej powierzchni za pomocą głównej kluczykowej blokady kablowej HP 10 mm, zaprojektowanej specjalnie do ultracienkich komputerów przenośnych. Zapewnia w każdym środowisku informatycznym doskonałe połączenie wydajności, niezawodności oraz zwrotu inwestycji. Rodzina komputerów biurowych HP to właściwe rozwiązanie dla firm, które wymagają najwyższej stabilności i łatwości zarządzania oraz niskich kosztów eksploatacji w całym cyklu życia lub potrzebują komputerów biurowych ze sprawdzoną technologią, najlepszym stosunkiem ceny do wydajności i szerokim wyborem funkcji, albo po prostu komputerów klasy podstawowej o umiarkowanej cenie i podstawowych możliwościach przetwarzania.

Numer produktu: T1A62AA

5-letnie wsparcie sprzętowe HP dla komputerów stacjonarnych w następnym dniu roboczym u klienta



Jeśli problemu nie można rozwiązać zdalnie, wsparcie sprzętowe zostanie przeprowadzone z dojazdem na miejsce przez zakwalifikowanego specjalistę HP w następnym dniu roboczym. Usługa ta jest dostępna przez 5 lat.

Numer produktu: U7899E

Minikomputer biurowy HP EliteDesk 705 G5

Przypisy dotyczące wiadomości

- 1 Nie wszystkie funkcje są dostępne we wszystkich wersjach systemu Windows. Pełny dostęp do wszystkich funkcji systemu Windows może wymagać uaktualnienia i/lub zakupu dodatkowego sprzętu, sterowników, oprogramowania albo systemu BIOS. System Windows 10 jest aktualizowany automatycznie. Ta funkcja jest zawsze włączona. W przypadku aktualizacji mogą obowiązywać opłaty naliczane przez dostawcę usług internetowych, a z czasem może być konieczne spełnienie dodatkowych wymagań. Patrz <http://www.windows.com>.
- 2 Rozwiązanie HP Sure Start for AMD jest dostępne w wybranych komputerach HP z procesorami AMD. Informacje o dostępności można znaleźć w specyfikacjach produktu.
- 3 Monitor HP Mini-in-One 24 jest sprzedawany oddzielnie. Komputer musi być skonfigurowany z opcjonalnym portem USB-C™ z kartą zasilania 100 W.
- 4 Technologia wielordzeniowa została zaprojektowana, aby zwiększyć wydajność niektórych aplikacji. Zastosowanie tej technologii może nie przynieść korzyści w przypadku niektórych użytkowników lub aplikacji. Wydajność i częstotliwość taktowania zależą od obciążenia aplikacji oraz konfiguracji sprzętu i oprogramowania. Numeracja AMD nie jest miarą częstotliwości zegara.
- 5 Sprzedawane oddzielnie lub dostępne jako opcja konfiguracyjna.
- 6 Dostępne tylko z modelem procesora 35 W.
- 7 Wymaga punktu dostępu bezprzewodowego oraz usługi dostępu do internetu, które są sprzedawane osobno. Dostępność publicznych punktów dostępu bezprzewodowego jest ograniczona. Technologia Wi-Fi 6 jest zgodna ze starszymi konfiguracjami standardu 802.11. Specyfikacje standardu Wi-Fi 6 (802.11ax) mają charakter roboczy i nie są ostateczne. Jeśli specyfikacje ostateczne różnią się od specyfikacji roboczych, może to wpływać na zdolność łączenia się komputera z innymi urządzeniami w standardzie 802.11ax.
- 8 Połączenie łańcuchowe 7 monitorów jest obsługiwane tylko w modelu procesora 35 W skonfigurowanym z opcjonalną kartą graficzną AMD Radeon™ RX 560. Komputer skonfigurowany z kartą AMD Radeon™ RX 560 nie może być wyposażony w żadne inne opcjonalne moduły we/wy.
- 9 Monitory są sprzedawane oddzielnie. Wskazówki dotyczące uchwytów montażowych: patrz karta katalogowa monitora na stronie hp.com.
- 10 Wybrane monitory HP EliteDisplay obsługują zasilanie USB-C™. Patrz karta katalogowa monitora na stronie hp.com. Komputer musi być skonfigurowany z opcjonalnym portem USB-C™ z kartą zasilania 100 W.
- 11 Osprzęt montażowy jest sprzedawany osobno.
- 12 Informacje o dostępności można znaleźć w specyfikacjach produktu.
- 13 Zestaw HP Manageability Integration Kit można pobrać ze strony <http://www.hp.com/go/clientmanagement>.
- 14 HP Sure Sense wymaga systemu Windows 10. Informacje o dostępności można znaleźć w specyfikacjach produktu.
- 15 Informacje o dostępności można znaleźć w specyfikacjach produktu. Wymaga połączenia z otwartą siecią przewodową. Rozwiązanie nie jest dostępne na platformach wyposażonych w kilka wewnętrznych pamięci masowych. Aby uniknąć utraty danych, przed użyciem rozwiązania HP Sure Recover należy wykonać kopię zapasową ważnych plików, danych, zdjęć, filmów itd.
- 16 Aplikacja HP Sure Click jest dostępna na wybranych platformach HP i obsługuje przeglądarki Microsoft Internet Explorer, Google Chrome™ i Chromium™. Obsługiwane załączniki obejmują pliki pakietu Microsoft Office (Word, Excel, PowerPoint) oraz pliki PDF tylko w trybie do odczytu, jeśli na komputerze zainstalowane jest oprogramowanie Microsoft Office lub Adobe Acrobat.
- 17 Rozwiązanie HP Client Security Manager Gen5 wymaga systemu operacyjnego Windows i jest dostępne tylko w wybranych komputerach HP z serii Pro i Elite. Szczegółowe informacje można znaleźć w specyfikacjach produktu.
- 18 Wyniki testów HP Total Test Process nie stanowią gwarancji funkcjonowania w przyszłości w takich samych warunkach. Przed skutkami przypadkowego uszkodzenia zabezpiecza opcjonalny pakiet ochrony HP Accidental Damage Protection Care Pack.
- 19 Testy MIL-STD nie mają na celu wykazania zgodności z warunkami umów zawartych z Departamentem Obrony USA ani przydatności do zastosowań militarnych. Wyniki testów nie stanowią gwarancji funkcjonowania w przyszłości w takich samych warunkach. Przed skutkami przypadkowego uszkodzenia zabezpiecza opcjonalny pakiet ochrony HP Accidental Damage Protection Care Pack.

Przypisy dotyczące specyfikacji technicznych

- 1 Nie wszystkie funkcje są dostępne w poszczególnych edycjach lub wersjach systemu Windows. Pełny dostęp do wszystkich funkcji systemu Windows może wymagać aktualizacji i/lub zakupu dodatkowego sprzętu, sterowników, oprogramowania albo systemu BIOS. System Windows 10 jest aktualizowany automatycznie. Ta funkcja jest zawsze aktywna. W przypadku aktualizacji mogą obowiązywać opłaty naliczane przez dostawcę usług internetowych, a wraz z upływem czasu może być konieczne spełnienie dodatkowych wymagań. Sprawdź na stronie www.windows.com.
- 2 Technologia wielordzeniowa została zaprojektowana, aby zwiększyć wydajność niektórych aplikacji. Zastosowanie tej technologii może nie przynieść korzyści w przypadku niektórych użytkowników lub aplikacji. Wydajność i częstotliwość taktowania zależą od obciążenia aplikacji oraz konfiguracji sprzętu i oprogramowania. Numeracja AMD nie jest miarą częstotliwości zegara.
- 4 Ręczystwa szybkość transferu danych może się różnić i zależy od procesora skonfigurowanego w systemie. Obsługiwana szybkość transferu danych jest podana w specyfikacji procesora. Wszystkie gniazda pamięci są dostępne dla użytkownika / mogą być niego modernizowane.
- 5 W przypadku dysków twardej i napędów SSD 1 GB = 1 miliard bajtów. 1 TB = 1 bilion bajtów. Ręczystwa pojemność po sformatowaniu jest mniejsza. Na oprogramowanie do przywracania systemu zarezerwowano maks. 36 GB (dla systemu Windows 10).
- 6 Można skonfigurować tylko jedną opcjonalną kartę graficzną naraz.
- 7 Dwuzakresowa karta sieci bezprzewodowej Intel® Wireless-AC Wi-Fi 5 8265 (2 × 2) z modułem Bluetooth®, bez technologii vPro™: brak dostępności w niektórych regionach.
- 8 Wymaga punktu dostępu bezprzewodowego oraz usługi dostępu do internetu, które są sprzedawane oddzielnie. Dostępność publicznych punktów dostępu bezprzewodowego jest ograniczona. Technologia Wi-Fi 6 jest zgodna ze starszymi konfiguracjami standardu 802.11. Specyfikacje standardu Wi-Fi 6 (802.11ax) mają charakter roboczy i nie są ostateczne. Jeśli specyfikacje ostateczne różnią się od specyfikacji roboczych, może to wpływać na zdolność łączenia się komputera przenośnego z innymi urządzeniami w standardzie 802.11ax. Dostępne wyłącznie w krajach, w których obsługiwany jest standard 802.11ax.
- 9 Sprzedawany osobno lub jako wyposażenie opcjonalne.
- 10 Dostępność zależy od modelu.
- 11 DisplayPort™ 1.4 jest portem na oddzielną kartę graficzną i wymaga zainstalowanej karty graficznej AMD Radeon™ RX 560.
- 12 Oddzielna karta graficzna jest dostępna tylko w modelach 35 W.
- 13 Do obsługi monitora HP Mini-In-One 24 wymagany jest port USB-C™ Alt mode DisplayPort™ 1.2 z funkcją zasilania 100 W.
- 14 Sprzedawane osobno lub jako wyposażenie opcjonalne.
- 15 Oddzielna karta graficzna jest dostępna tylko w modelach 35 W.
- 16 Sprzedawane osobno lub jako wyposażenie opcjonalne.
- 17 Klawiatura HP USB Business Slim z powłoką antybakteryjną; Klawiatura HP Business Slim, szara; Mysz USB z powłoką antybakteryjną; Wzmocniona mysz USB HP: brak dostępności w niektórych regionach.
- 18 Moduł Absolute Persistence: moduł Absolute jest dostarczany w trybie wyłączonym i zostanie włączony po wykupieniu i aktywacji subskrypcji przez klientów. Subskrypcję można wykupić na okres do kilku lat. Usługa jest ograniczona. Należy sprawdzić jej dostępność poza granicami Stanów Zjednoczonych w firmie Absolute. Opcjonalna subskrypcja usług Absolute Recovery Guarantee zapewnia ograniczoną gwarancję. Obowiązują określone warunki. Pełne informacje znajdują się na stronie: <http://www.absolute.com/company/legal/agreements/computer-agreement>. Data Delete jest usługą opcjonalną oferowaną przez firmę Absolute Software. W przypadku zastosowania gwarancji Absolute Recovery Guarantee traci ważność. W celu skorzystania z usługi Data Delete klienci muszą najpierw podpisać wstępną umowę autoryzacyjną oraz uzyskać kod PIN albo zakupić jeden lub więcej tokenów RSA SecurID w firmie Absolute Software.
- 19 Aplikacja HP Support Assistant wymaga systemu Windows i dostępu do internetu.
- 20 Wymagana subskrypcja Ivanti Management Suite.
- 21 Zestaw HP Manageability Integration Kit można pobrać ze strony <http://www8.hp.com/us/en/adg/clientmanagement/overview.html>.
- 22 Pakiet Ivanti Management Suite: wymagana jest subskrypcja.
- 23 Obsługa technologii AMD DASH z KVM (tylko poziom BIOS).
- 24 Rozwiązanie HP BIOSphere Gen5 jest dostępne w wybranych komputerach HP z serii Pro i Elite. Szczegółowe informacje można znaleźć w specyfikacjach produktu. Funkcje mogą się różnić w zależności od platformy i konfiguracji.
- 25 Rozwiązanie HP Client Security Manager Gen5 wymaga systemu operacyjnego Windows i jest dostępne tylko w wybranych komputerach HP z serii Pro i Elite. Szczegółowe informacje można znaleźć w specyfikacjach produktu.
- 26 Rozwiązanie HP Sure Start for AMD jest dostępne w wybranych komputerach HP z procesorami AMD. Informacje o dostępności można znaleźć w specyfikacjach produktu.
- 27 HP Sure Recover Gen2: Informacje o dostępności można znaleźć w specyfikacjach produktu. Wymaga połączenia z otwartą siecią przewodową. Rozwiązanie nie jest dostępne na platformach wyposażonych w kilka wewnętrznych pamięci masowych. Aby uniknąć utraty danych, przed użyciem rozwiązania HP Sure Recover należy wykonać kopię zapasową ważnych plików, danych, zdjęć, filmów itd.
- 28 Aplikacja HP Sure Click jest dostępna na wybranych platformach HP i obsługuje przeglądarki Microsoft Internet Explorer, Google Chrome™ i Chromium™. Obsługiwane załączniki obejmują pliki pakietu Microsoft Office (Word, Excel, PowerPoint) oraz pliki PDF tylko w trybie do odczytu, jeśli na komputerze zainstalowane jest oprogramowanie Microsoft Office lub Adobe Acrobat.
- 29 Funkcja HP Drive Lock nie jest obsługiwana na dyskach NVMe.
- 30 Wbudowany układ zabezpieczający Trusted Platform Module TPM 2.0 dostarczany z systemem Windows 10 (certyfikat Common Criteria EAL4+) (certyfikat FIPS 140-2 Level 2): Oprogramowanie sprzętowe modułu TPM jest w wersji 2.0. Sprzęt modułu TPM w wersji v1.2 należy do specyfikacji TPM 2.0 w wersji v0.89 zgodnie z technologią Intel Platform Trust Technology (PTT).
- 31 Zewnętrzny zasilacz 150 W, sprawność maks. 89%, aktywny stabilizator PFC: w przypadku zamówienia z oddzielną kartą graficzną.
- 32 Oparte na amerykańskiej procedurze certyfikacji EPEAT® zgodnie z normą IEEE 1680.1-2018 EPEAT®. W zależności od kraju status może się różnić. Dodatkowe informacje są dostępne pod adresem www.epeat.net.
- 33 Zasilacze zewnętrzne, przewody zasilające, okablowanie i urządzenia peryferyjne mogą zawierać większe ilości halogenu. Części zamienne uzyskane po zakupie mogą zawierać większe ilości halogenu.
- 34 UWAGA: Produkt nie obsługuje systemu Windows 8 lub Windows 7. Zgodnie z zasadami obsługi wyznaczonymi przez firmę Microsoft HP nie umożliwia obsługi systemu operacyjnego Windows 8 lub Windows 7 w produktach wyposażonych w procesory Intel® lub AMD 7 (generacji (i) nowsze wersje); nie jest też możliwe pobranie sterowników dla systemów Windows 8 lub Windows 7 ze strony <http://www.support.hp.com>.
- 35 Częstotliwość taktowania w trybie Max Boost zależy od zastosowanego sprzętu, oprogramowania oraz ogólnej konfiguracji systemu.
- 36 W przypadku modeli z oddzielną kartą graficzną: 1 port DisplayPort™ 1.4.
- 37 Rozwiązanie HP Cloud Recovery jest dostępne do komputerów biurowych i laptopów HP Elite i Pro z procesorami Intel® lub AMD oraz wymaga połączenia z otwartą, przewodową siecią. Uwaga: Aby uniknąć utraty danych, przed użyciem tego rozwiązania należy wykonać kopię zapasową ważnych plików, danych, zdjęć, filmów itd. Szczegółowe informacje można znaleźć na stronie: <https://support.hp.com/us-en/document/c05115630>.
- 38 Wymaga punktu dostępu bezprzewodowego oraz usługi dostępu do internetu, które są sprzedawane oddzielnie. Dostępność publicznych punktów dostępu bezprzewodowego jest ograniczona. Technologia Wi-Fi 5 (802.11 ac) jest zgodna ze starszymi konfiguracjami standardu 802.11.
- 39 Od 2019 r. karta graficzna AMD Radeon™ RX 560 nosi nazwę AMD Radeon™ RX 560X.

Zapisz się na aktualizacji hp.com/go/getupdated

© Copyright 2019 HP Development Company, L.P. Informacje zawarte w niniejszym dokumencie mogą ulec zmianie bez powiadomienia. Jedyne gwarancje, jakich firma HP udziela na produkty i usługi, są określone w oświadczeniach gwarancyjnych dostarczanych wraz z tymi produktami i usługami. Żadne informacje przedstawione w niniejszym dokumencie nie powinny być interpretowane jako dodatkowa gwarancja. Firma HP nie ponosi odpowiedzialności za błędy techniczne lub redakcyjne oraz braki występujące w niniejszym dokumencie.

Bluetooth jest znakiem towarowym swojego właściciela używanym przez firmę HP Inc. na podstawie licencji. USB Type-C™ i USB-C™ są znakami towarowymi USB Implementers Forum. DisplayPort™ i logo DisplayPort™ są znakami towarowymi należącymi do Video Electronics Standards Association (VESA®) na terenie Stanów Zjednoczonych i innych krajów. AMD, Radeon, Ryzen, Athlon i logo AMD są znakami towarowymi firmy Advanced Micro Devices, Inc. ENERGY STAR i znak ENERGY STAR są zastrzeżonymi znakami towarowymi amerykańskiej Agencji Ochrony Środowiska. Intel i vPro są znakami towarowymi firmy Intel Corporation w Stanach Zjednoczonych i innych krajach. Wszystkie pozostałe znaki towarowe należą do ich odpowiednich właścicieli.

