

Philips  
Moniteur LCD avec  
PowerSensor

### B-line

24 (diag. 24,1" / 61,1 cm)  
1 920 x 1 200 (WUXGA)

240B9



## Une image nette et sans limites

Avec ce moniteur 16/10 sans cadre Philips B-line, les limites n'existent plus. Doté de nombreuses caractéristiques conçues pour améliorer la productivité et mieux répondre aux exigences du développement durable, ce moniteur vous fait passer au niveau supérieur.

### Développement durable

- Jusqu'à 80 % d'énergie consommée en moins avec PowerSensor
- Consommation d'énergie nulle grâce au commutateur 0 watt
- Matériaux d'emballage 100 % recyclés.

### Excellentes performances

- Technologie IPS pour des couleurs éclatantes et un grand angle de vue
- Format 16/10 pour une plus grande hauteur d'affichage

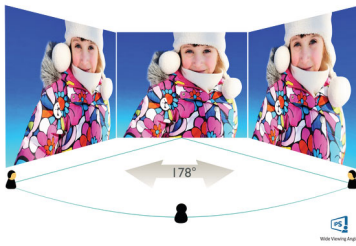
### Conçu pour votre mode de travail

- Technologie sans scintillement permettant de réduire la fatigue oculaire
- Mode LowBlue pour une productivité préservant les yeux
- Mode EasyRead pour une lecture comme sur papier
- HDMI, pour une connectivité numérique universelle
- La base Super Ergo vous fait gagner en ergonomie
- Fixation VESA pour une installation impeccable

# PHILIPS

## Points forts

### Technologie IPS



Les écrans IPS utilisent une technologie avancée qui élargit l'angle de vue à 178/178 degrés, ce qui permet de regarder l'écran depuis quasiment n'importe quel angle, même en mode Pivot 90° ! Contrairement aux dalles traditionnelles, les écrans IPS produisent des images incroyablement nettes aux couleurs éclatantes, idéales pour les photos, les vidéos, la navigation Web, mais aussi pour les applications professionnelles qui nécessitent des couleurs précises et une luminosité constante en permanence.

### Base Super Ergo



La base Super Ergo offre un confort ergonomique et un système intelligent de gestion des câbles. Le réglage de la hauteur, le support pivotant, l'angle d'inclinaison et de rotation de la base du moniteur augmentent le confort de l'utilisateur et réduisent les fatigues physiques résultant d'une longue journée de travail. En outre, le système intelligent de gestion des câbles libère de l'espace sur votre bureau.

### Technologie sans scintillement



En raison de la méthode utilisée pour contrôler la luminosité sur les écrans LED à rétroéclairage, certains utilisateurs constatent un scintillement qui augmente la fatigue oculaire. La technologie sans scintillement de Philips utilise une nouvelle solution qui permet de régler la luminosité et de réduire le scintillement pour un meilleur confort visuel.

### Mode LowBlue



Des études ont démontré que, tout comme les rayons ultraviolets, les rayons de lumière bleue à courte longueur d'onde émis par les écrans LED peuvent causer des lésions oculaires et avoir un effet négatif sur la vue à long terme. Développé pour votre bien-être, le mode LowBlue de Philips utilise une technologie logicielle intelligente pour réduire la lumière bleue à courte longueur d'onde nocive.

### HDMI



HDMI-ready

Un appareil compatible HDMI est équipé de l'ensemble du matériel requis pour accepter

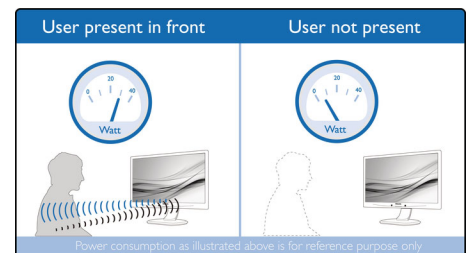
une source HDMI (High-Definition Multimedia Interface). Un seul câble HDMI suffit pour transmettre des signaux audio et vidéo numériques de haute qualité provenant d'un PC ou d'un large éventail de sources audio/vidéo (décodeurs, lecteurs de DVD, récepteurs audio/vidéo et caméscopes).

### Mode EasyRead



Mode EasyRead pour une lecture comme sur papier

### PowerSensor



PowerSensor est un « détecteur de présence » intégré qui transmet et reçoit des signaux infrarouges sans danger lorsque l'utilisateur est présent et réduit automatiquement la luminosité du moniteur lorsque l'utilisateur s'éloigne du bureau. Il permet ainsi de diminuer de 80 % la consommation d'énergie et de prolonger la durée de vie du moniteur.

### Fixation VESA

Le modèle VESA garantit une compatibilité avec des centaines de solutions de fixation innovantes.

### Consommation d'énergie nulle

Le commutateur 0 watt situé à l'arrière de l'appareil vous permet de couper entièrement l'alimentation de votre moniteur. Ainsi, vous ne consommez plus d'énergie et réduisez un peu plus votre empreinte carbone



# Caractéristiques

## Image/affichage

- Type d'écran LCD: Technologie IPS
- Type de rétroéclairage: Système W-LED
- Taille de la dalle: 61,1 cm / 24,1 pouces
- Revêtement de l'écran: Antireflet, 3H, voile 25 %
- Zone de visualisation efficace: 518,4 (H) x 324 (V)
- Format d'image: 16/10
- Résolution maximale: 1 920 x 1 200 à 75 Hz\*
- Densité de pixels: 93,95 PPI
- Temps de réponse (standard): 4 ms (gris à gris)\*
- Luminosité: 300 cd/m<sup>2</sup>
- Niveau de contraste (standard): 1000/1
- SmartContrast: 50 000 000/1
- Pas de masque: 0,27 x 0,27 mm
- Angle de visualisation: 178° (H) / 178° (V), - C / R > 10
- Amélioration de l'image: SmartImage
- Couleurs d'affichage: 16,7 M
- Gamme de couleurs (type): NTSC 93 %\*, sRGB 109 %\*
- Fréquence de balayage: 30-96 kHz (H) / 48-75 Hz (V)
- sRGB
- Aucun scintillement
- Mode LowBlue
- EasyRead

## Connectivité

- Entrée de signal: VGA (analogique), DVI-D (numérique, HDCP), Display Port 1.2, HDMI 1.4
- HDCP: HDCP 1.4 (DP / HDMI)
- USB :: 1 USB 3.2 (ascendant), 4 USB 3.2 (descendants, 1 avec charge rapide BC 1.2)
- Audio (entrée/sortie): Entrée audio PC, Sortie casque
- Entrée de sync.: Synchronisation séparée, Synchronisation (vert)

## Pratique

- Haut-parleurs intégrés: 2 x 2 W
- Confort d'utilisation: SmartImage, Entrée, PowerSensor, Menu, Marche/arrêt
- Logiciel de commande: SmartControl
- Langues OSD: Portugais brésilien, Tchèque, Néerlandais, Anglais, Finnois, Français, Allemand, Grec, Hongrois, Italien, Japonais, Coréen, Polonais, Portugais, Russe, Chinois simplifié, Espagnol, Suédois, Chinois traditionnel, Turc, Ukrainien
- Autres fonctionnalités: Verrou Kensington, Fixation VESA (100 x 100 mm)
- Compatibilité Plug & Play: DDC/CI, Mac OS X, sRGB, Windows 10 / 8.1 / 8 / 7

## Socle

- Réglage en hauteur: 150 millimètre
- Pivotant: +/- 90°
- Pivotant: +/- 175 degrés
- Inclinaison: -5 ~ 30 degrés

## Alimentation

- Mode ECO: 10 W (typ.)
- En mode de fonctionnement: 12,3 W (typ.) (méthode de test EnergyStar)
- Mode veille: 0,3 W (typ.)
- Mode d'arrêt: 0 W avec le commutateur Zéro
- Classe énergétique: A+
- Voyant d'alimentation: Mode veille - blanc (clignotant)
- Alimentation: intégrée, 100-240 V CA, 50-60 Hz

## Dimensions

- Produit avec support (hauteur maximale): 533 x 545 x 216 millimètre
- Produit sans support (mm): 533 x 360 x 60 millimètre
- Emballage en mm (l x H x P): 600 x 526 x 141 millimètre

## Poids

- Produit avec support (kg): 7,61 kg
- Produit sans support (kg): 4,10 kg
- Produit avec emballage (kg): 8,35 kg

## Conditions de fonctionnement

- Température de fonctionnement: 0 °C à 40 °C °C
- Température de stockage: -20 °C à 60 °C °C
- Taux d'humidité relative: 20 % - 80 %
- Altitude: Fonctionnement : +3 658 m (12 000 pieds), arrêt : +12 192 m (40 000 pieds)
- MTBF (avec démonstration): 70 000 h (hors rétro-éclairage)

## Développement durable

- Environnement et énergie: PowerSensor, EnergyStar 8.0, EPEAT\*, Certifié TCO Edge, LUSD
- Emballage recyclable: 100 %
- Plastiques issus d'un recyclage post-consommation: 85 %
- Substances spécifiques: Boîtier sans PVC ni BFR, Sans mercure, Sans plomb

## Conformité et normes

- Approbations de conformité: UKRAINIEN, EPA, CB, TUV/GS, TUV Ergo, SEMKO, CU-EAC, RoHS UEEA, Marquage « CE », FCC Classe B, ICES-003

## Boîtier

- Châssis avant: Noir
- Capot arrière: Noir
- Pied: Noir
- Finition: Texture

## Contenu de l'emballage

- Moniteur avec pied
- Câbles: Câble D-Sub, câble DVI-D, câble HDMI, câble DP, cordon d'alimentation
- Manuel d'utilisation



Date de publication  
2020-11-08

Version: 2.0.1

12 NC: 8670 001 71391  
EAN: 87 12581 77237 6

© 2020 Koninklijke Philips N.V.  
Tous droits réservés.

Les caractéristiques sont sujettes à modification sans préavis. Les marques commerciales sont la propriété de Koninklijke Philips N.V. ou de leurs détenteurs respectifs.

[www.philips.com](http://www.philips.com)

\* La marque/marque commerciale « IPS » et les brevets associés portant sur des technologies appartiennent à leurs propriétaires respectifs.

\* La résolution maximale est possible avec l'entrée HDMI ou l'entrée DP.

\* Temps de réponse égal à SmartResponse

\* Espace NTSC basé sur CIE 1976

\* Espace sRGB basé sur CIE 1931

\* Le classement EPEAT est uniquement valable dans les pays où Philips enregistre le produit. Visitez le site <https://www.epeat.net/> pour savoir si le produit est enregistré dans votre pays.

\* L'apparence du moniteur peut différer de l'illustration.