

# IdeaPad Flex 5 Chromebook (13", 05)

## Setup Guide

Návod k nastavení

Ghid de setare

Podręcznik konfiguracji

Ръководството за настройка

Οδηγός εγκατάστασης

The Lenovo logo is a red vertical rectangle with the word "Lenovo" written in white, oriented vertically from bottom to top.

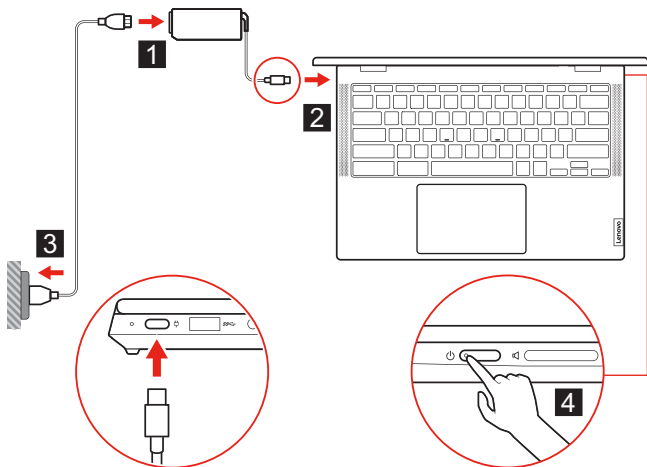
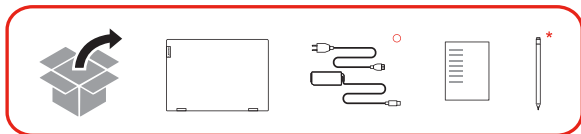
For Barcode Position Only

Printed in China

PN: SP40Z33266

# Initial Setup

Úvodní nastavení | Configurare inițială | Wstępna konfiguracja | Πρῶτοначална настройка | Αρχική εγκατάσταση

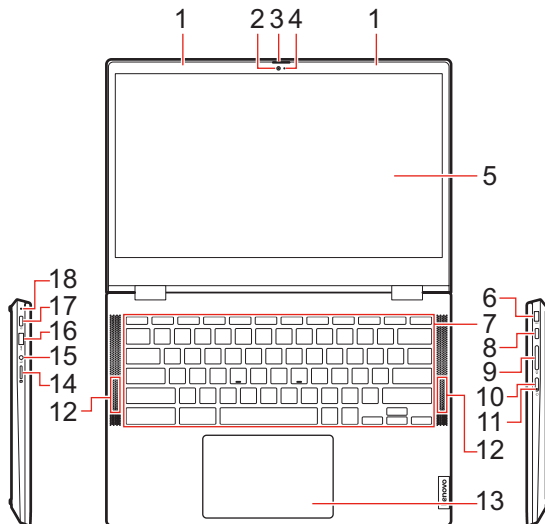


- ° A customer replaceable unit (CRU). See *User Guide* for detailed definition.  
Součást vyměnitelná zákazníkem (CRU). Podrobnou definici naleznete v dokumentu *Uživatelská příručka*.  
O componentă ce poate fi înlocuită de client (CRU). Consultați *Ghidul utilizatorului* pentru definiție detaliată.  
Część wymienniana przez klienta (CRU). Szczegółowa definicja znajduje się w *Podręcznik użytkownika*.  
Сменяема от клиента част (CRU). Видже *Ръководство за потребителя* за подробна дефиниция.  
Μία μονάδα αντικαθιστώμενη από τον πελάτη (CRU). Δείτε το *Οδηγός Χρήσης* για λεπτομερή ορισμό.

\* For selected models | Pro vybrané modely | Pentru modelele selectate | W wybranych modelach | За избрани модели | Για επιλεγμένα μοντέλα

# Overview

Přehled | Prezentare generală | Informacje ogólne | Общ преглед |  
Επισκόπηση

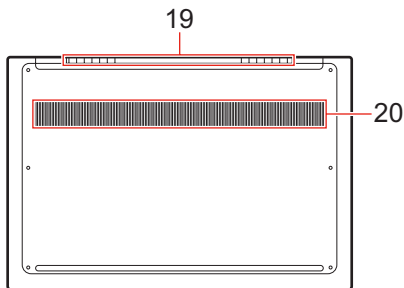


- ⚠ The illustrations in this guide are for your reference only.  
Obrázky v této příručce jsou pouze pro vaši referenci.  
Imaginile din acest ghid sunt numai pentru referința dvs.  
Zamieszczone w podręczniku rysunki mają charakter poglądowy.  
Иллюстрациите в настоящото ръководство са само за ваша справка.  
Οι εικόνες σε αυτόν τον οδηγό προορίζονται μόνο ως αναφορά.

# Overview

---

Přehled | Prezentare generală | Informacije oĝólne | Общ преглед |  
Επισκόπηση



- ⚠ The illustrations in this guide are for your reference only.  
Obrázky v této příručce jsou pouze pro vaši referenci.  
Imaginile din acest ghid sunt numai pentru referința dvs.  
Zamieszczone w podręczniku rysunki mają charakter poglądowy.  
Иллюстрациите в настоящото ръководство са само за ваша справка.  
Οι εικόνες σε αυτόν τον οδηγό προορίζονται μόνο ως αναφορά.

- |                            |                                      |
|----------------------------|--------------------------------------|
| 1. Microphones             | 12. Speakers                         |
| 2. Camera                  | 13. Touchpad                         |
| 3. Camera cover slider     | 14. microSD card slot                |
| 4. Camera light            | 15. Combo audio jack                 |
| 5. Screen                  | 16. USB (3.2 Gen 1) Type-A connector |
| 6. Mini security-lock slot | 17. Power connector/USB-C™ connector |
| 7. Keyboard                | 18. Charging light                   |
| 8. USB-C™ connector        | 19. Ventilation slots (outlet)       |
| 9. Volume buttons          | 20. Ventilation slots (inlet)        |
| 10. Power button           |                                      |
| 11. Power light            |                                      |

**i** Read the statement on USB transfer rate in the *User Guide*. Refer to the *Safety and Warranty Guide* for accessing the *User Guide*.

- |  |                                       |
|--|---------------------------------------|
| 1. Mikrofony                             | 11. Kontrolka napájení                |
| 2. Kamera                                | 12. Reprodukory                       |
| 3. Posuvná krytka kamery                 | 13. Dotyková ploška                   |
| 4. Kontrolka kamery                      | 14. Slot na kartu microSD             |
| 5. Obrazovka                             | 15. Kombinovaný audio konektor        |
| 6. Miniaturní slot na bezpečnostní zámek | 16. Konektor USB Type-A (3.2 Gen 1)   |
| 7. Klávesnice                            | 17. Napájecí konektor/Konektor USB-C™ |
| 8. Konektor USB-C™                       | 18. Kontrolka nabíjení                |
| 9. Tlačítka hlasitosti                   | 19. Větrací otvory (vnější)           |
| 10. Tlačítko napájení                    | 20. Větrací otvory (vnitřní)          |

**i** Přečtěte si prohlášení k rychlosti přenosu přes USB v *Uživatelské příručce*. V dokumentu *Bezpečnostní pokyny a informace o záruce* najdete informace o tom, jak spustit *Uživatelskou příručku*.

- |                                    |  |
|------------------------------------|--|
| 1. Microfoane                      | 12. Difuzoare                              |
| 2. Cameră                          | 13. Touchpad                               |
| 3. Glisor obturator cameră         | 14. Slot card microSD                      |
| 4. Lumină cameră                   | 15. Mufă audio combinată                   |
| 5. Ecran                           | 16. Conector USB (3.2 Gen 1) Type-A        |
| 6. Mini slot blocare de securitate | 17. Conector de alimentare/Conector USB-C™ |
| 7. Tastatură                       | 18. Lumina de încărcare                    |
| 8. Conector USB-C™                 | 19. Fantele de ventilație (evacuare)       |
| 9. Butoane de volum                | 20. Fantele de ventilație (admisie)        |
| 10. Buton de alimentare            |  |
| 11. Lumină alimentare              |  |

**i** Citiți declarația privind rata de transfer USB din *Ghidul utilizatorului*. Consultați *Ghidul privind siguranța și garanția* pentru accesarea *Ghidul utilizatorului*.

- |  |                                    |
|--|------------------------------------|
| 1. Mikrofony                           | 11. Kontrolka zasilania            |
| 2. Kamera                              | 12. Głośniki                       |
| 3. Osłona kamery                       | 13. Panel dotykowy                 |
| 4. Wskaźnik kamery                     | 14. Gniazdo karty microSD          |
| 5. Ekran                               | 15. Gniazdko combo audio           |
| 6. Mini gniazdo linki zabezpieczającej | 16. Złącze USB (3.2 Gen 1) Type-A  |
| 7. Klawiatura                          | 17. Złącze zasilania/Złącze USB-C™ |
| 8. Złącze USB-C™                       | 18. Wskaźnik ładowania             |
| 9. Przyciski głośności                 | 19. Otwory wentylacyjne (wylot)    |
| 10. Przycisk zasilania                 | 20. Otwory wentylacyjne (wlot)     |

**i** Przeczytaj oświadczenie o szybkości przesyłania danych za pomocą USB w *Podręczniku użytkownika*. Przeczytaj *Podręcznik na temat bezpieczeństwa i gwarancji*, gdzie opisano sposób dotarcia do *Podręcznika użytkownika*.

1. Микрофони
2. Камера
3. Плъзгач на капака на камерата
4. Осветление на камерата
5. Екран
6. Гнездо за защитна миниключалка
7. Клавиатура
8. USB-C™ съединител
9. Бутони за сила на звука
10. Бутон за захранване
11. Светлина на захранването
12. Високоговорители
13. Сензорна повърхност
14. Гнездо за microSD карта
15. Комбиниран аудиоожак
16. Съединител USB (3.2 Gen 1) Type-A
17. Съединител за захранване/USB-C™ съединител
18. Светлина за зареждане
19. Прорези за проветряване (изход)
20. Прорези за проветряване (вход)

**i** Прочетете изявлението за скоростта на прехвърляне на USB в *Ръководството за потребителя*. Вижте *Наръчника за безопасност и гаранция*, за да влезнете в *Ръководството за потребителя*.

1. Μικρόφωνα
2. Κάμερα
3. Συρόμενο κάλυμμα κάμερας
4. Φωτεινή ένδειξη κάμερας
5. Οθόνη
6. Μίνι υποδοχή κλειδαριάς ασφαλείας
7. Πληκτρολόγιο
8. Υποδοχή USB-C™
9. Κουμπιά έντασης
10. Κουμπί τροφοδοσίας
11. Φωτεινή ένδειξη τροφοδοσίας
12. Ηχεία
13. Επιφάνεια αφής
14. Υποδοχή κάρτας microSD
15. Υποδοχή ήχου combo
16. Υποδοχή USB (3.2 Gen 1) Type-A
17. Υποδοχή ρεύματος/Υποδοχή USB-C™
18. Φωτεινή ένδειξη φόρτισης
19. Ανοίγματα εξαερισμού (έξοδος)
20. Ανοίγματα εξαερισμού (είσοδος)

**i** Διαβάστε τη δήλωση σχετικά με την ταχύτητα μεταφοράς USB στον *Οδηγό χρήσης*. Ανατρέξτε στον *Οδηγό ασφάλειας και Εγγύησης* για πρόσβαση στον *Οδηγό χρήσης*.

# Additional information

Další informace | Informații suplimentare | Dodatkowe informacje |  
Допълнителна информация | Επιπλέον πληροφορίες

## Specific absorption rate for European Union

YOUR DEVICE MEETS INTERNATIONAL GUIDELINES FOR EXPOSURE TO RADIO WAVES.

The Europe 10g Specific Absorption Rate (SAR) limit for mobile devices is 2.0 W/kg. To view your product specific SAR value, go to <https://support.lenovo.com/us/en/solutions/sar>.

If you are interested in further reducing your RF exposure then you can easily do so by limiting your usage or simply keeping the device away from the body.

## European Union – compliance with the Radio Equipment Directive

Hereby, Lenovo (Singapore) Pte. Ltd., declares that the radio equipment type IdeaPad Flex 5 CB 13IMLO5 is in compliance with Directive 2014/53/EU.

The full text of the system EU declaration of conformity is available at the following Internet address:

<https://www.lenovo.com/us/en/compliance/eu-doc>

This radio equipment operates with the following frequency bands and maximum radio-frequency power:

Technology	Frequency band [MHz]	Maximum transmit power
WLAN 802.11b/g/n/ax	2400 - 2483.5	< 20 dBm
WLAN 802.11a/n/ac/ax	5150 - 5725	< 23 dBm
WLAN 802.11a/n/ac/ax	5725 - 5875	< 13.98 dBm
Bluetooth BR/EDR/LE	2400 - 2483.5	< 20 dBm

Usage of all the radio devices is limited to indoor in the band 5150 MHz to 5350 MHz (channels 36, 40, 44, 48, 52, 56, 60, 64)

## Zvláštní míra absorpce pro Evropskou unii

VAŠE ZAŘÍZENÍ ODPOVÍDÁ MEZINÁRODNÍM POKYNŮM PRO VYSTAVENÍ RÁDIOVÝM VLNÁM.

Evropský limit zvláštní míry absorpce (SAR) na 10 g pro mobilní zařízení je 2,0 W/kg. Chcete-li zobrazit hodnotu SAR pro váš konkrétní výrobek, navštivte stránku <https://support.lenovo.com/us/en/solutions/sar>.

Pokud chcete dále snížit své vystavení rádiovým frekvencím jednoduše omezte používání zařízení nebo je ponechávejte z dosahu vašeho těla.

## Evropská unie – shoda se směrnicí o rádiových zařízeních

Společnost Lenovo (Singapore) Pte. Ltd. tímto prohlašuje, že typ bezdrátového zařízení IdeaPad Flex 5 CB 13IMLO5 je v souladu se směrnicí 2014/53/EU.

Úplná znění EU prohlášení o shodě systému jsou dostupná na následujících internetové adrese:

<https://www.lenovo.com/us/en/compliance/eu-doc>

Toto rádiové zařízení pracuje v následujících kmitočtových pásmech a při maximálním radiofrekvenčním výkonu:

Technologie	Frekvenční pásmo [MHz]	Maximální vysílací výkon
WLAN 802.11b/g/n/ax	2400 - 2483,5	< 20 dBm
WLAN 802.11a/n/ac/ax	5150 - 5725	< 23 dBm
WLAN 802.11a/n/ac/ax	5725 - 5875	< 13,98 dBm
Bluetooth BR/EDR/LE	2400 - 2483,5	< 20 dBm

Používání všech rádiových zařízení je omezeno na používání uvnitř místnosti v pásmu 5150 MHz až 5350 MHz (kanály 36, 40, 44, 48, 52, 56, 60, 64)



## Rată specifică de absorbție pentru Uniunea Europeană

DISPOZITIVUL DUMNEAVOASTRĂ RESPECTĂ REGULILE INTERNAȚIONALE PRIVIND EXPUNEREA LA UNDELE RADIO.

Limita ratei specifice de absorbție (SAR) de 10g, în Europa, pentru dispozitive mobile este de 2,0 W/kg. Pentru a vizualiza valoarea SAR specifică produsului dvs., accesați <https://support.lenovo.com/us/en/solutions/sar>.

Dacă doriți să reduceți intensitatea expunerii la frecvențele radio puteți realiza aceasta cu ușurință limitând utilizarea dispozitivului sau păstrând dispozitivul departe de corp.

## Uniunea Europeană - conformitatea cu Directiva privind echipamentele radio

Prin prezenta, Lenovo (Singapore) Pte. Ltd., declară că tipul de echipament radio IdeaPad Flex 5 CB 13IMLO5 este în conformitate cu Directiva 2014/53/UE.

Textul complet al sistemului de declarații de conformitate UE sunt disponibile la următoarea adresă de Internet:

<https://www.lenovo.com/us/en/compliance/eu-doc>

Acest echipament radio operează cu următoarele benzi de frecvență și puteri maxime ale frecvenței radio:

Tehnologie	Bandă de frecvență [MHz]	Putere de transmisie maximă
WLAN 802.11b/g/n/ax	2400 - 2483,5	< 20 dBm
WLAN 802.11a/n/ac/ax	5150 - 5725	< 23 dBm
WLAN 802.11a/n/ac/ax	5725 - 5875	< 13,98 dBm
Bluetooth BR/EDR/LE	2400 - 2483,5	< 20 dBm

Utilizarea tuturor dispozitivelor radio este limitată la interior la banda de 5150 MHz până la 5350 MHz (canalele 36, 40, 44, 48, 52, 56, 60, 64)

## Współczynnik promieniowania SAR w Unii Europejskiej

TO URZĄDZENIE SPEŁNIA MIĘDZYKRAJOWE WYTYCZNE DOTYCZĄCE WYSTAWIENIA NA ODDZIAŁYWANIE FAL RADIOWYCH.

Europejski limit SAR (10 g) dla przypadku urządzeń mobilnych to 2,0 W/kg. Aby wyświetlić wartość SAR dla danego produktu, przejdź do strony <https://support.lenovo.com/us/en/solutions/sar>.

Jeśli użytkownik chce dodatkowo zmniejszyć wystawienie na działanie częstotliwości radiowych, może to łatwo zrobić, ograniczając użytkowanie urządzenia lub trzymając urządzenie z dala od ciała.

## Unia Europejska – zgodność z dyrektywą w sprawie kompatybilności sprzętu radiowego

Firma Lenovo (Singapore) Pte. Ltd. niniejszym deklaruje, że typ urządzenia radiowego IdeaPad Flex 5 CB 13IMLO5 spełnia wymogi dyrektywy 2014/53/UE.

Pełna treść deklaracji zgodności systemu jest dostępna na następującym stronie internetowej:

<https://www.lenovo.com/us/en/compliance/eu-doc>

Urządzenie używa następujących pasm częstotliwości radiowych i maksymalnej mocy fal radiowych:

Technologia	Pasma częstotliwości [MHz]	Maksymalna moc nadawania
WLAN 802.11b/g/n/ax	2400 - 2483,5	< 20 dBm
WLAN 802.11a/n/ac/ax	5150 - 5725	< 23 dBm
WLAN 802.11a/n/ac/ax	5725 - 5875	< 13,98 dBm
Bluetooth BR/EDR/LE	2400 - 2483,5	< 20 dBm

Korzystanie ze wszystkich urządzeń radiowych jest ograniczone do zastosowań wewnętrznych w paśmie od 5150 MHz do 5350 MHz (kanały 36, 40, 44, 48, 52, 56, 60, 64)

## Специфичен процент на усвояване за Европейския съюз

УСТРОЙСТВОТО ОТГОВАРЯ НА  
МЕЖДУНАРОДНИТЕ УКАЗАНИЯ ЗА  
ИЗЛАГАНЕ НА РАДИОВЪЛНИ.

Ограничението за специфичен процент на усвояване (SAR) за мобилни устройства за Европа е 2,0 W/kg за 10 грама. За да видите специфичната за продукта стойност на SAR, отворете <https://support.lenovo.com/us/en/solutions/sar>.

Ако желаете допълнително да намалите излагането на РЧ, можете лесно да го направите, като ограничите използването или просто държите устройството далеч от тялото си.

## Европейски съюз – съответствие с Директивата за радиосъоръжения

С настоящото Lenovo (Singapore) Pte. Ltd. декларира, че типът радиооборудване IdeaPad Flex 5 CB 13IML05 съответства на директива 2014/53/EU.

Пълният текст на декларацията за съответствие на ЕС относно системата е наличен на следния адрес в интернет:

<https://www.lenovo.com/us/en/compliance/eu-doc>

Това радиооборудване работи със следните честотни ленти и максимална радиочестотна мощност:

Технология	Честотна лента [MHz]	Максимална мощност на предаване
WLAN 802.11b/g/n/ax	2400 - 2483,5	< 20 dBm
WLAN 802.11a/n/ac/ax	5150 - 5725	< 23 dBm
WLAN 802.11a/n/ac/ax	5725 - 5875	< 13,98 dBm
Bluetooth BR/EDR/LE	2400 - 2483,5	< 20 dBm

Използването на всички радиоустройства се ограничава до употреба на закрито при честотен диапазон от 5150 MHz до 5350 MHz (каналы 36, 40, 44, 48, 52, 56, 60, 64)

## Сυντελεστής ειδικής απορρόφησης για την Ευρωπαϊκή Ένωση

Η ΣΥΣΚΕΥΗ ΣΑΣ ΠΛΗΡΩΝ ΤΙΣ ΔΙΕΘΝΕΙΣ  
ΚΑΤΕΥΘΥΝΤΗΡΙΕΣ ΟΔΗΓΙΕΣ ΣΧΕΤΙΚΑ ΜΕ ΤΗΝ  
ΕΚΘΕΣΗ ΣΤΑ ΡΑΔΙΟΚΥΜΑΤΑ.

Το όριο Συντελεστή Ειδικής Απορρόφησης (ΣΕΑ) που αντιστοιχεί σε 10 g ιστού για την Ευρώπη για τις κινητές συσκευές είναι 2,0 W/kg. Για να δείτε την τιμή ΣΕΑ του προϊόντος σας, μεταβείτε στη διεύθυνση <https://support.lenovo.com/us/en/solutions/sar>.

Εάν ενδιαφέρεστε για περαιτέρω μείωση της έκθεσής σας στις ραδιοσυχνότητες (RF) μπορείτε να το επιτύχετε εύκολα περιορίζοντας τη χρήση της συσκευής ή απλά κρατώντας την μακριά από το σώμα σας.

## Ευρωπαϊκή Ένωση – συμμόρφωση με την Οδηγία περί Ραδιοεξοπλισμού

Διά του παρόντος η Lenovo (Singapore) Pte. Ltd., δηλώνει ότι ο τύπος ραδιοεξοπλισμού IdeaPad Flex 5 CB 13IML05 συμμορφώνεται με την Οδηγία 2014/53/ΕΕ.

Το πλήρες κείμενο της δήλωσης συμμόρφωσης της ΕΕ για το σύστημα διατίθενται στην ακόλουθη διεύθυνση στο Διαδίκτυο:

<https://www.lenovo.com/us/en/compliance/eu-doc>

Ο συγκεκριμένος ραδιοεξοπλισμός λειτουργεί στις εξής ζώνες συχνοτήτων και με την εξής μέγιστη ισχύ ραδιοσυχνότητων:

Τεχνολογία	Ζώνη συχνοτήτων [MHz]	Μέγιστη ισχύς εκπομπής
WLAN 802.11b/g/n/ax	2400 - 2483,5	< 20 dBm
WLAN 802.11a/n/ac/ax	5150 - 5725	< 23 dBm
WLAN 802.11a/n/ac/ax	5725 - 5875	< 13,98 dBm
Bluetooth BR/EDR/LE	2400 - 2483,5	< 20 dBm

Η χρήση όλων ραδιοσυσκευών περιορίζεται σε εσωτερικούς χώρους στη ζώνη 5150 MHz έως 5350 MHz (κανάλια 36, 40, 44, 48, 52, 56, 60, 64)

# E-manual

---

Elektronická příručka | Manual electronic | E-područnik |  
Ελεκτροννο ρ̑κoυoδoστω | Ηλεκτρονικό εγχειρίδιο



---

First Edition (March 2020)  
© Copyright Lenovo 2020.

LIMITED AND RESTRICTED RIGHTS NOTICE: If data or software is delivered pursuant to a General Services Administration "GSA" contract, use, reproduction, or disclosure is subject to restrictions set forth in Contract No. GS-35F-05925.



Reduce | Reuse | Recycle

