

# IdeaPad Flex 3 Chromebook (11", 5)

## Setup Guide

Návod k nastavení

Ghid de setare

Podręcznik konfiguracji

Ръководството за настройка

Οδηγός εγκατάστασης

The Lenovo logo is positioned vertically on the right side of the page, consisting of the word "Lenovo" in white text on a red rectangular background.

For Barcode Position Only

Printed in China

PN: SP41A40318

## Access User Guide

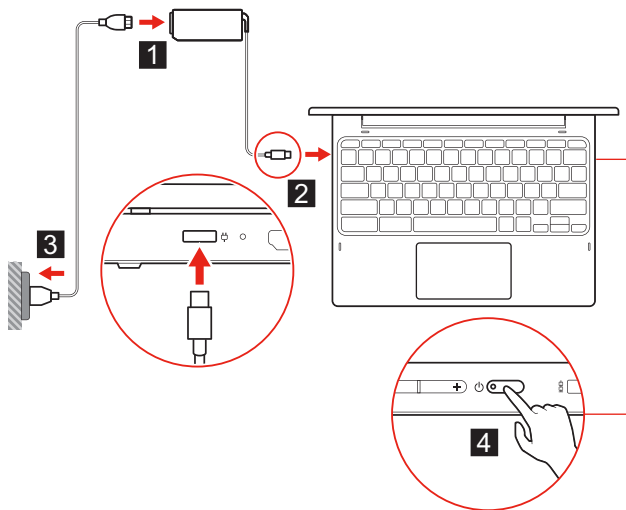
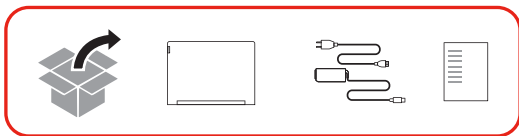
Přístupovat k *Uživatelské příručce* | Accesați *Ghidul utilizatorului* | Dostęp do *Podręcznika użytkownika* | Достъп до *Ръководството за потребителя* | Εξασφαλίστε πρόσβαση στον *Οδηγό χρήσης*



- 
- i** The illustrations are for your reference. | Obrázky jsou pouze pro vaši referenci. | Imaginile sunt numai pentru referința dvs. | Ilustracje mają charakter poglądowy. | Иллюстрациите са само за ваша справка. | Οι εικόνες προορίζονται μόνο ως αναφορά.
- u** See *User Guide* for USB transfer rate. | Rychlost přenosu přes USB naleznete v dokumentu *Uživatelská příručka*. | Consultați *Ghidul utilizatorului* pentru rata de transfer USB. | Szybkość przesyłania danych za pomocą USB można znaleźć w *Podręczniku użytkownika*. | Видже *Ръководството за потребителя* за скоростта на прехвърляне на USB. | Δείτε το *Οδηγό χρήσης* για ταχύτητα μεταφοράς USB.

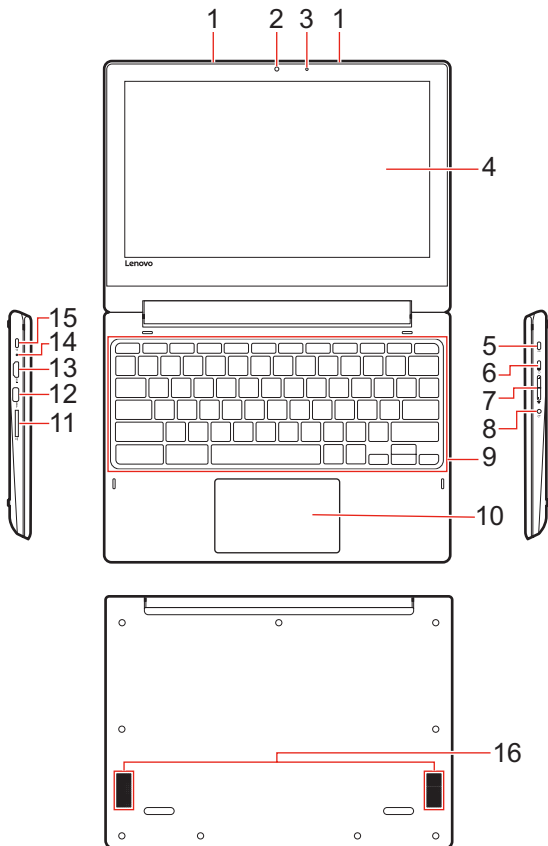
## Initial setup

Úvodní nastavení | Configurare inițială | Wstępna konfiguracja |  
Πρwvοначална настройка | Αρχική εγκατάσταση



# Overview

Přehled | Presentare generală | Informacjie ogólnie | Общ преглед |  
Επισκόπηση



1. Microphones
2. Camera
3. Camera light
4. Screen
5. Security-lock slot
6. Power button
7. Volume buttons
8. Combo audio jack
9. Keyboard

10. Touchpad
11. microSD card slot
12. USB 3.0 Type-A connector
13. HDMI™ connector
14. Charging light
15. Power connector/USB-C™ connector
16. Speakers

1. Mikrofony
2. Kamera
3. Kontrolka kamery
4. Obrazovka
5. Slot pro bezpečnostní zámek
6. Tlačítko napájení
7. Tlačítko hlasitosti
8. Kombinovaný audio konektor
9. Klávesnice

10. Dotyková ploška
11. Slot na kartu microSD
12. Konektor USB 3.0 Type-A
13. Konektor HDMI™
14. Kontrolka nabíjení
15. Napájecí konektor/Konektor USB-C™
16. Reproduktory

1. Microfoane
2. Cameră
3. Lumină cameră
4. Ecran
5. Slot blocare de securitate
6. Buton de alimentare
7. Butoane de volum
8. Mufă audio combinată
9. Tastatură

10. Touchpad
11. Slot card microSD
12. Conector USB 3.0 Type-A
13. Conector HDMI™
14. Lumina de încărcare
15. Conector de alimentare/Conector USB-C™
16. Difuzoare

1. Mikrofony
2. Kamera
3. Wskaźnik kamery
4. Ekran
5. Gniazdko mocowania linki zabezpieczającej
6. Przycisk zasilania
7. Przyciski głośności
8. Gniazdko combo audio

9. Klawiatura
10. Panel dotykowy
11. Gniazdo karty microSD
12. Złącze USB 3.0 Type-A
13. Złącze HDMI™
14. Wskaźnik ładowania
15. Złącze zasilania/Złącze USB-C™
16. Głośniki

1. Микрофони
2. Камера
3. Осветление на камерата
4. Екран
5. Гнездо за защитна ключалка
6. Бутон за захранване
7. Бутони за сила на звука
8. Комбиниран аудиоожак
9. Клавиатура

10. Сензорна повърхност
11. Гнездо за microSD карта
12. Съединител USB 3.0 Type-A
13. HDMI™ съединител
14. Светлина за зареждане
15. Съединител за захранване/  
USB-C™ съединител
16. Високоговорители

1. Μικρόφωνα
2. Κάμερα
3. Φωτεινή ένδειξη κάμερας
4. Οθόνη
5. Υποδοχή κλειδαριάς ασφάλειας
6. Κουμπί τροφοδοσίας
7. Κουμπιά έντασης
8. Υποδοχή ήχου combo
9. Πληκτρολόγιο

10. Επιφάνεια αφής
11. Υποδοχή κάρτας microSD
12. Υποδοχή USB 3.0 Type-A
13. Υποδοχή HDMI™
14. Φωτεινή ένδειξη φόρτισης
15. Υποδοχή ρεύματος/Υποδοχή  
USB-C™
16. Ηχεία

# Additional information

Další informace | Informații suplimentare | Dodatkowe informacje |  
Допълнителна информация | Επιπλέον πληροφορίες

## Specific absorption rate (SAR)

YOUR DEVICE MEETS INTERNATIONAL GUIDELINES FOR EXPOSURE TO RADIO WAVES.

Your device is designed not to exceed the limits for exposure to radio waves (radio frequency electromagnetic fields) recommended by ICNIRP international guidelines.

Item	Body-worn SAR	Limb SAR
10g SAR limit	2 W/kg	4 W/kg
Maximum SAR with 0 mm separation distance	1.04 W/kg	1.04 W/kg

To limit exposure from radio waves, use the device under good radio signal conditions and keep the antennas furthest from your body and that of other people. Pregnant women should keep the antennas away from their stomach and adolescences away from their lower abdomen.

Wearers of electronic implant devices (pacemakers, insulin pumps, neurostimulators, etc.) should maintain a distance greater than 15 centimeters between the radio device and the implant device.

Obey all local restrictions when using your device in public areas, such as hospitals, airplanes, or schools.

For more information, go to <https://support.lenovo.com/us/en/solutions/sar>.

## European Union – compliance with the Radio Equipment Directive

Hereby, Lenovo (Singapore) Pte. Ltd., declares that the radio equipment type IdeaPad Flex 3 CB 11M735 is in compliance with Directive 2014/53/EU.

The full text of the system EU declaration of conformity is available at the following Internet address:

<https://www.lenovo.com/us/en/compliance/eu-doc>

This radio equipment operates with the following frequency bands and maximum radio-frequency power:

Technology	Frequency band [MHz]	Maximum transmit power
WLAN 802.11b/g/n/ax	2400 - 2483.5	< 20 dBm
WLAN 802.11a/n/ac/ax	5150 - 5725	< 23 dBm
WLAN 802.11a/n/ac/ax	5725 - 5875	< 13.98 dBm
Bluetooth BR/EDR/LE	2400 - 2483.5	< 20 dBm

Usage of all the radio devices is limited to indoor in the band 5150 MHz to 5350 MHz (channels 36, 40, 44, 48, 52, 56, 60, 64)

## Míra absorbované energie (SAR)

VAŠE ZAŘÍZENÍ ODPOVÍDÁ MEZINÁRODNÍM POKYNYM PRO VYSTAVENÍ RÁDIOVÝM VLNÁM.

Vaše zařízení je navrženo tak, aby nepřesahovalo limity doporučené mezinárodními pokyny ICNIRP pro vystavení rádiovým vlnám (vysokofrekvenčním elektromagnetickým polím).

Položka	SAR při nošení na těle	SAR při nošení na končetině
Mez SAR 10 g	2 W/kg	4 W/kg
Maximální SAR při oddělovací vzdálenosti 0 mm	1,04 W/kg	1,04 W/kg

Chcete-li omezit vystavení rádiovým vlnám, používejte zařízení při dobrém rádiovém signálu a udržujte antény co nejdále od svého těla a jiných osob. Těhotné ženy by měly udržovat antény co nejdál od svého břicha dospívající osoby od dolní části svého břicha.

Osoby, které nosí implantovaná elektronická zařízení (kardiostimulátory, insulinové pumpy, neurostimulátory atd.) by měly mezi bezdrátovým zařízením a implantovaným zařízením udržovat vzdálenost větší než 15 centimetrů.

Při použití zařízení na veřejných místech dodržujte všechna místní omezení, týká se to například nemocnic, letadel nebo škol.

Další informace naleznete na adrese <https://support.lenovo.com/us/en/solutions/sar>.

## Evropská unie – shoda se směrnicí o rádiových zařízeních

Společnost Lenovo (Singapore) Pte. Ltd. tímto prohlašuje, že typ bezdrátového zařízení IdeaPad Flex 3 CB 11M735 je v souladu se směrnicí 2014/53/EU.

Úplná znění EU prohlášení o shodě systému jsou dostupná na následujících internetové adrese:

<https://www.lenovo.com/us/en/compliance/eu-doc>

Toto rádiové zařízení pracuje v následujících kmitočtových pásmech a při maximálním radiofrekvenčním výkonu:

Technologie	Frekvenční pásmo [MHz]	Maximální vysílací výkon
WLAN 802.11b/g/n/ax	2400 - 2483,5	< 20 dBm
WLAN 802.11a/n/ac/ax	5150 - 5725	< 23 dBm
WLAN 802.11a/n/ac/ax	5725 - 5875	< 13,98 dBm
Bluetooth BR/EDR/LE	2400 - 2483,5	< 20 dBm

Používání všech rádiových zařízení je omezeno na používání uvnitř místnosti v pásmu 5150 MHz až 5350 MHz (kanály 36, 40, 44, 48, 52, 56, 60, 64)

## Rata specifická de absorbtie (SAR)

DISPOZITIVUL DUMNEAVOASTRĂ RESPECTĂ REGULILE INTERNAȚIONALE PRIVIND EXPUNEREA LA UNDELE RADIO.

Dispozitivul este conceput să nu depășească limitele de expunere la undele radio (câmpuri electromagnetice de frecvență radio), recomandate de reglementările internaționale ICNIRP.

Element	Limita SAR pentru dispozitive purtate asupra corpului	Limita SAR pentru membre
Limita SAR 10g	2 W/kg	4 W/kg
Limita maximă SAR la o distanță de separare de 0 mm	1,04 W/kg	1,04 W/kg

Pentru a limita expunerea la undele radio, utilizați dispozitivul în condiții de semnal radio bun și mențineți antenele departe de corp sau de alte persoane. Femeile gravide trebuie să țină la distanță antenele față de stomac iar adolescențele departe de partea inferioară a abdomenului.

Persoanele care poartă implanturi electronice (stimulatoare cardiace, pompe de insulină, neurostimulatoare etc.) trebuie să păstreze o distanță mai mare de 15 centimetri între dispozitivul radio și implant.

Respectați toate restricțiile locale atunci când utilizați dispozitivul în zone publice, precum spitale, avioane sau școli.

Pentru informații suplimentare, accesați <https://support.lenovo.com/us/en/solutions/sar>.

## Uniunea Europeană – conformitatea cu Directiva privind echipamentele radio

Prin prezenta, Lenovo (Singapore) Pte. Ltd., declară că tipul de echipament radio IdeaPad Flex 3 CB 11M735 este în conformitate cu Directiva 2014/53/UE.

Textul complet al sistemului de declarații de conformitate UE sunt disponibile la următoarea adresă de Internet:

<https://www.lenovo.com/us/en/compliance/eu-doc>

Acest echipament radio operează cu următoarele benzi de frecvență și puteri maxime ale frecvenței radio:

Tehnologie	Bandă de frecvență [MHz]	Putere de transmisie maximă
WLAN 802.11b/g/n/ax	2400 - 2483,5	< 20 dBm
WLAN 802.11a/n/ac/ax	5150 - 5725	< 23 dBm
WLAN 802.11a/n/ac/ax	5725 - 5875	< 13,98 dBm
Bluetooth BR/EDR/LE	2400 - 2483,5	< 20 dBm

Utilizarea tuturor dispozitivelor radio este limitată la interior la banda de 5150 MHz până la 5350 MHz (canale 36, 40, 44, 48, 52, 56, 60, 64)

## Współczynnik promieniowania SAR (Specific Absorption Rate)

TO URZĄDZENIE SPEŁNIA MIĘDZYKARODOWE WYTYCZNIKI DOTYCZĄCE WYSTAWIENIA NA ODDZIAŁYWANIE FAL RADIOWYCH.

Urządzenie jest zaprojektowane w taki sposób, aby nie przekraczać limitów wystawienia na działanie fal radiowych (pola elektromagnetyczne o częstotliwości radiowej) określonych w międzynarodowych wytycznych ICNIRP.



Елемент	Варто́ст SAR при носену при теле	Варто́ст SAR дла ко́нчын
Limit SAR wynoszący 10 g	2 W/kg	4 W/kg
Maksymalna wartóst SAR przy носену при теле w odległości 0 mm	1,04 W/kg	1,04 W/kg

Aby ograniczyć ekspozycję na fale radiowe, należy używać urządzenia w warunkach dobrego sygnału radiowego, a anteny umieścić jak najdalej od ciała i innych osób. Kobiety w ciąży powinny trzymać anteny z dala od brzucha, a osoby w okresie dojrzewania – z dala od dolnych partii brzucha.

Osoby z wszczepionymi urządzeniami medycznymi (rozrusznik serca, pompa insulinowa, neurostimulator itp.) powinny utrzymywać odległość wynoszącą co najmniej 15 centymetrów między urządzeniem radiowym a wszczepionym urządzeniem medycznym.

Przestrzegaj wszystkich ograniczeń lokalnych podczas korzystania z urządzenia w miejscach publicznych, takich jak szpitale, samolot lub szkoły.

Więcej informacji znajduje się na stronie <https://support.lenovo.com/us/en/solutions/sar>.

### Unia Europejska – zgodność z dyrektywą w sprawie kompatybilności sprzętu radiowego

Firma Lenovo (Singapore) Pte. Ltd. niniejszym deklaruje, że typ urządzenia radiowego IdeaPad Flex 3 CB 11M735 spełnia wymogi dyrektywy 2014/53/UE.

Pełna treść deklaracji zgodności systemu jest dostępna na następującym stronie internetowym:

<https://www.lenovo.com/us/en/compliance/eu-doc>

Urządzenie używa następujących pasm częstotliwości radiowych i maksymalnej mocy fal radiowych:

Technologia	Pasmo częstotliwości [MHz]	Maksymalna moc nadawania
WLAN 802.11b/g/n/ax	2400 - 2483,5	< 20 dBm
WLAN 802.11a/n/ac/ax	5150 - 5725	< 23 dBm
WLAN 802.11a/n/ac/ax	5725 - 5875	< 13,98 dBm
Bluetooth BR/EDR/LE	2400 - 2483,5	< 20 dBm

Korzystanie ze wszystkich urządzeń radiowych jest ograniczone do zastosowań wewnętrznych w paśmie od 5150 MHz do 5350 MHz (kanały 36, 40, 44, 48, 52, 56, 60, 64)

### Специфично ниво на поглъщане (SAR)

УСТРОЙСТВОТО ОТГОВАРЯ НА МЕЖДУНАРОДНИТЕ УКАЗАНИЯ ЗА ИЗЛАГАНЕ НА РАДИО ВЪЛНИ.

Вашето устройство е проектирано така, че да не надвишава границите за излагане на радио вълни (радиочестотни електромагнитни полета), препоръчани от международните указания на ICNIRP.

Елемент	SAR при носене до тялото	SAR за крайник
Ограничение за SAR за 10 г	2 W/kg	4 W/kg
Максимална стойност на SAR при разстояние 0 мм	1,04 W/kg	1,04 W/kg

За да ограничите излагането от радиовълни, използвайте устройството при добри условия на радиосигнала и дръжте антените на по-голямо разстояние от Вашето тяло и телата на околните. Бременните жени трябва да пазят антените далеч от стомаха си, а подрастващите - далеч от долната част на корема.

Ползвателите на електронни импланти (пейсмейкъри, инсулинови помпи, невростимулатори и т. н.) трябва да поддържат повече от 15 сантиметра дистанция между радиоустройството и импланта.

Спазвайте всички местни ограничения при използване на устройството на обществени места, като например б олници, самолети или училища.

За повече информация посетете <https://support.lenovo.com/us/en/solutions/sar>.

### Европейски съюз - съответствие с Директивата за радиосъоръжения

С настоящото Lenovo (Singapore) Pte. Ltd. декларира, че типът радиооборудване IdeaPad Flex 3 CB 11M735 съответства на директива 2014/53/EU.

Пълният текст на декларацията за съответствие на ЕС относно системата е наличен на следния адрес в интернет:

<https://www.lenovo.com/us/en/compliance/eu-doc>

Това радиооборудване работи със следните честотни ленти и максимална радиочестотна мощност:

Τεχνολογία	Χρηστική λήκη [MHz]	Μακσимальна мощность на предаване
WLAN 802.11b/g/n/ax	2400 - 2483,5	< 20 dBm
WLAN 802.11a/n/ac/ax	5150 - 5725	< 23 dBm
WLAN 802.11a/n/ac/ax	5725 - 5875	< 13,98 dBm
Bluetooth BR/EDR/LE	2400 - 2483,5	< 20 dBm

Исползването на всички радиоустройства се ограничава до употреба на закрито при честотен диапазон от 5150 MHz до 5350 MHz (каналι 36, 40, 44, 48, 52, 56, 60, 64)

### Ειδικός ρυθμός απορρόφησης (SAR)

Η ΣΥΣΚΕΥΗ ΣΑΣ ΠΛΗΡΟΙ ΤΙΣ ΔΙΕΘΝΕΙΣ ΚΑΤΕΥΘΥΝΤΗΡΙΕΣ ΟΔΗΓΙΕΣ ΣΧΕΤΙΚΑ ΜΕ ΤΗΝ ΕΚΘΕΣΗ ΣΤΑ ΡΑΔΙΟΚΥΜΑΤΑ.

Η συσκευή σας έχει σχεδιαστεί ώστε να μην υπερβαίνει τα όρια έκθεσης στα ραδιοκύματα (ηλεκτρομαγνητικά πεδία ραδιοσυχνότητας) που συνιστώνται από τις διεθνείς κατευθυντήριες οδηγίες ICNIRP.

Στοιχείο	SAR για φορετές συσκευές	SAR άκρων
Όριο SAR που αντιστοιχεί σε 10 g ιστού	2 W/kg	4 W/kg
Μέγιστο SAR σε απόσταση διαχωρισμού 0 mm	1,04 W/kg	1,04 W/kg

Για να περιορίσετε την έκθεση στα ραδιοκύματα, χρησιμοποιήστε τη συσκευή σε συνθήκες καλού σήματος ραδιοεπικοινωνίας και φροντίστε οι κεραιές να είναι σε μεγαλύτερη απόσταση από το σώμα σας και το σώμα άλλων ατόμων. Οι έγκυες γυναίκες θα πρέπει να φροντίζουν ώστε οι κεραιές να είναι όσο το δυνατόν πιο μακριά από την κοιλιά τους και οι έφηβοι όσο το δυνατόν πιο μακριά από την κάτω κοιλιακή χώρα τους.

Τα άτομα που φέρουν εμφυτευμένες ηλεκτρονικές συσκευές (βηματοδότες, αντλίες ινσουλίνης, νευροδιεγέρτες κλπ.) θα πρέπει να διατηρούν απόσταση μεγαλύτερη από 15 εκατοστά μεταξύ της συσκευής ραδιοεπικοινωνίας και της εμφυτευμένης συσκευής.

Να τηρείτε όλους τους περιορισμούς που ισχύουν κατά τόπου, όταν χρησιμοποιείτε τη συσκευή σας σε δημόσιους χώρους, όπως νοσοκομεία, αεροπλάνα ή σχολεία.

Για περισσότερες πληροφορίες, επισκεφθείτε τον δικτυακό τόπο <https://support.lenovo.com/us/en/solutions/sar>.

### Ευρωπαϊκή Ένωση – συμμόρφωση με την Οδηγία περί Ραδιοεξοπλισμού

Διά του παρόντος η Lenovo (Singapore) Pte. Ltd., δηλώνει ότι ο τύπος ραδιοεξοπλισμού IdeaPad Flex 3 CB 11M735 συμμορφώνεται με την Οδηγία 2014/53/ΕΕ.

Το πλήρες κείμενο της δήλωσης συμμόρφωσης της ΕΕ για το σύστημα διατίθενται στην ακόλουθη διεύθυνση στο Διαδίκτυο:

<https://www.lenovo.com/us/en/compliance/eu-doc>

Ο συγκεκριμένος ραδιοεξοπλισμός λειτουργεί στις εξής ζώνες συχνότητας και με την εξής μέγιστη ισχύ ραδιοσυχνότητας:

Τεχνολογία	Ζώνη συχνότητας [MHz]	Μέγιστη ισχύς εκπομπής
WLAN 802.11b/g/n/ax	2400 - 2483,5	< 20 dBm
WLAN 802.11a/n/ac/ax	5150 - 5725	< 23 dBm
WLAN 802.11a/n/ac/ax	5725 - 5875	< 13,98 dBm
Bluetooth BR/EDR/LE	2400 - 2483,5	< 20 dBm

Η χρήση όλων ραδιοσυσκευών περιορίζεται σε εσωτερικούς χώρους στη ζώνη 5150 MHz έως 5350 MHz (κανάλια 36, 40, 44, 48, 52, 56, 60, 64)

First Edition (July 2020)  
© Copyright Lenovo 2020.

LIMITED AND RESTRICTED RIGHTS NOTICE: If data or software is delivered pursuant to a General Services Administration "GSA" contract, use, reproduction, or disclosure is subject to restrictions set forth in Contract No. GS-35F-05925.



Reduce | Reuse | Recycle