

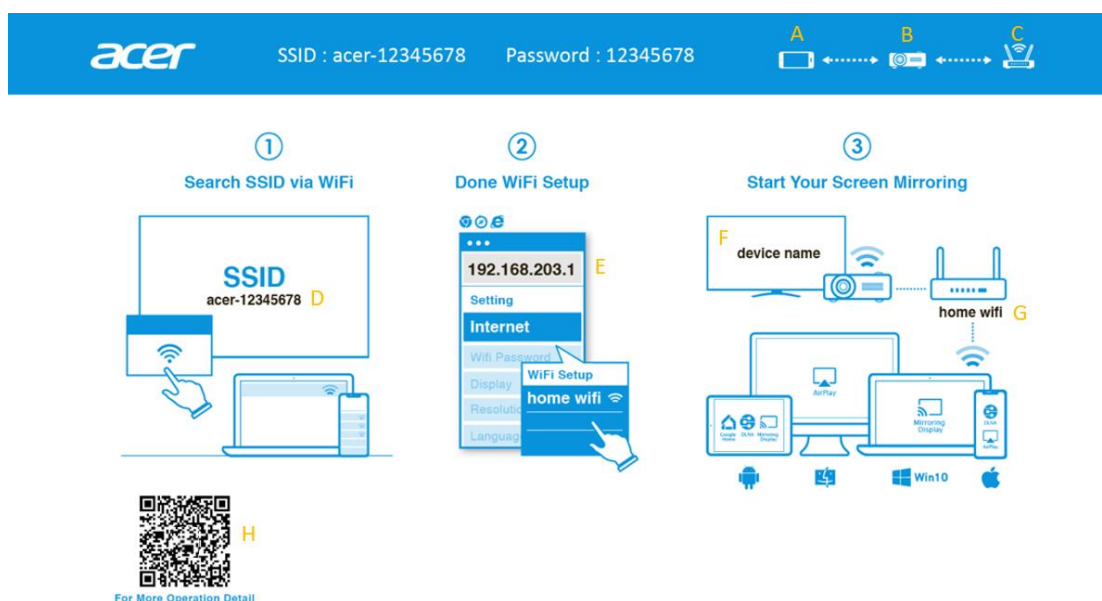
Installazione e connessione

Introduzione alla schermata OSD



Acer UWA5

Questa è la pagina di standby del display wireless del proiettore per il primo avvio:



A: Dispositivo dell'utente.

B: Proiettore.

C: Router, es.: WiFi domestico, WiFi aziendale.

D: SSID del proiettore, prima deve essere inserito UWA5.

E: Indirizzo IP del proiettore per l'impostazione web, è necessario che il dispositivo dell'utente sia connesso prima al proiettore.

*L'indirizzo IP cambia se il proiettore si connette al router.

F: Nome del dispositivo, viene visualizzato dopo che il proiettore è connesso al router.

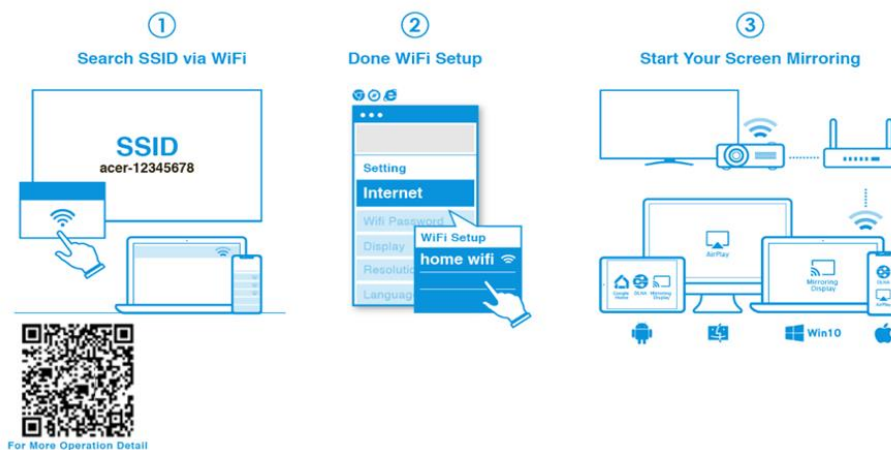
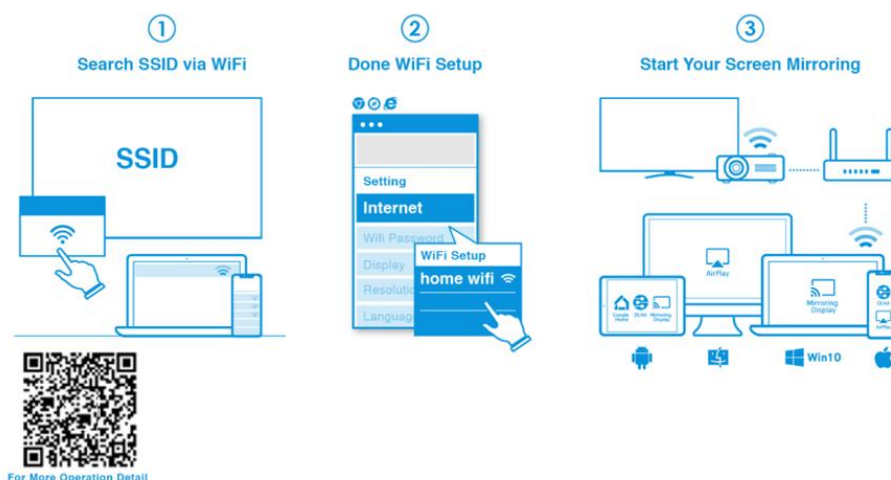
G: Nome del router.

H: Codice QR per descrizione della funzione.

1. Come configurare il client per la 1ª volta:

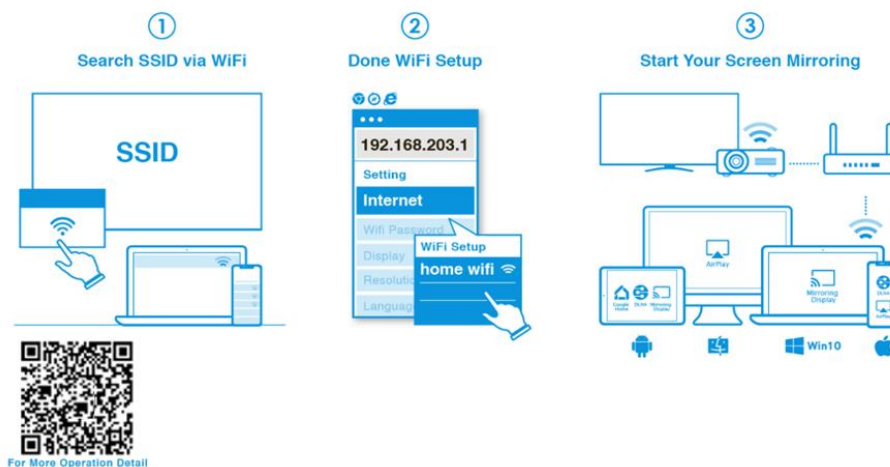
Punto 1, Assicurarsi che nel proiettore sia inserito il dongle UWA5.

- ✓ Se non si inserisce UWA5, l'interfaccia utente non visualizza l'SSID e la password, ma solo l'ID.



Punto 2, Connettere il dispositivo al proiettore tramite Wi-Fi.

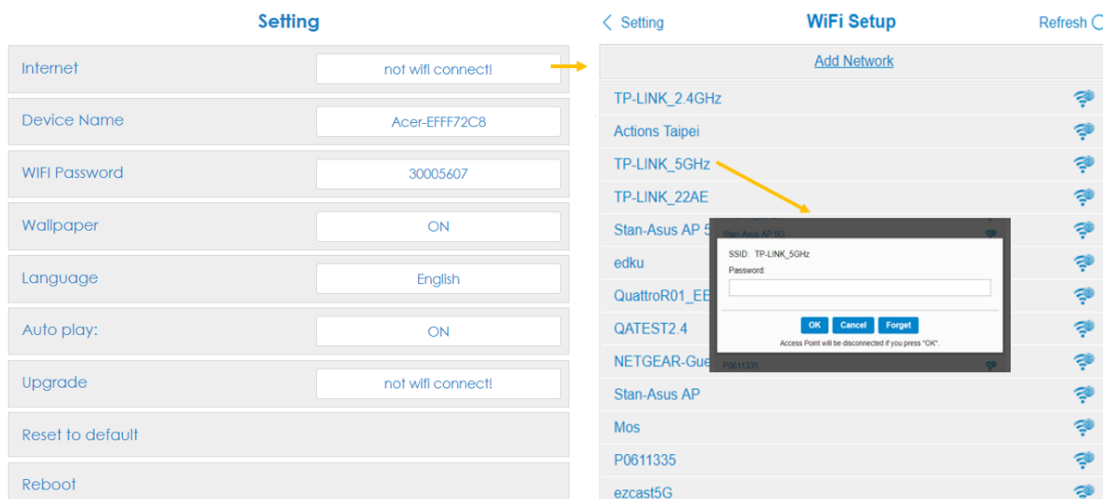
- ✓ Aprire le impostazioni WiFi su NB/PC/smartphone/tablet e trovare l'SSID Acer-XXXXXXX, quindi connettere.
- ✓ In caso di corretta connessione, l'indirizzo IP del proiettore appare su ② e l'SSID scompare su ①.



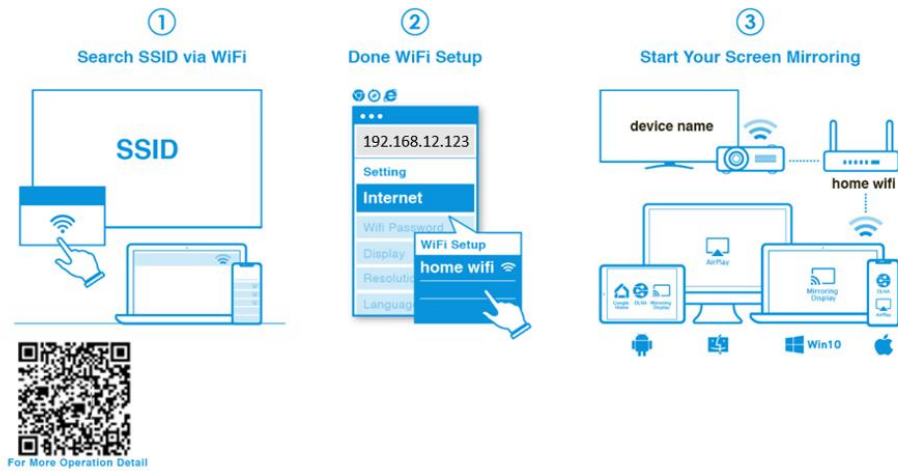
- ✓ L'utente può eseguire "Miracast", "Mirroring Airplay" nel punto.

Punto 3, Impostazione del client per la configurazione wireless del proiettore

- ✓ Dopo il punto 2, aprire il browser del dispositivo e immettere l'indirizzo IP (192.168.203.1) nella pagina delle impostazioni.
- ✓ Seleziona il router a cui ci si desidera connettere.

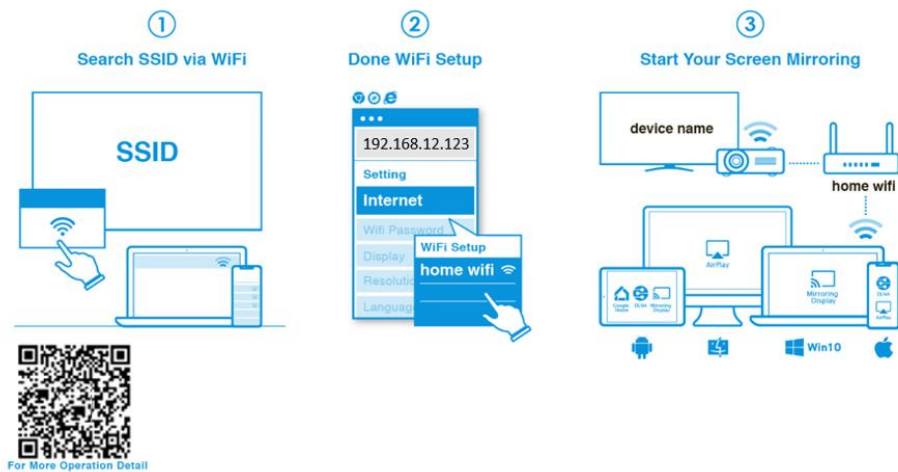


- ✓ Dopo l'impostazione, la pagina di standby del display wireless del proiettore cambia come indicato di seguito. Le informazioni SSID e PWD vengono sostituite con il nome del dispositivo e il nome del router.



Punto 4, Visualizzazione

- ✓ Connettere il Wi-Fi del dispositivo al router, uguale a quello del proiettore.
- ✓ Iniziare a utilizzare Miracast, Airplay, DLNA e Google Mirror sul dispositivo.



Note:

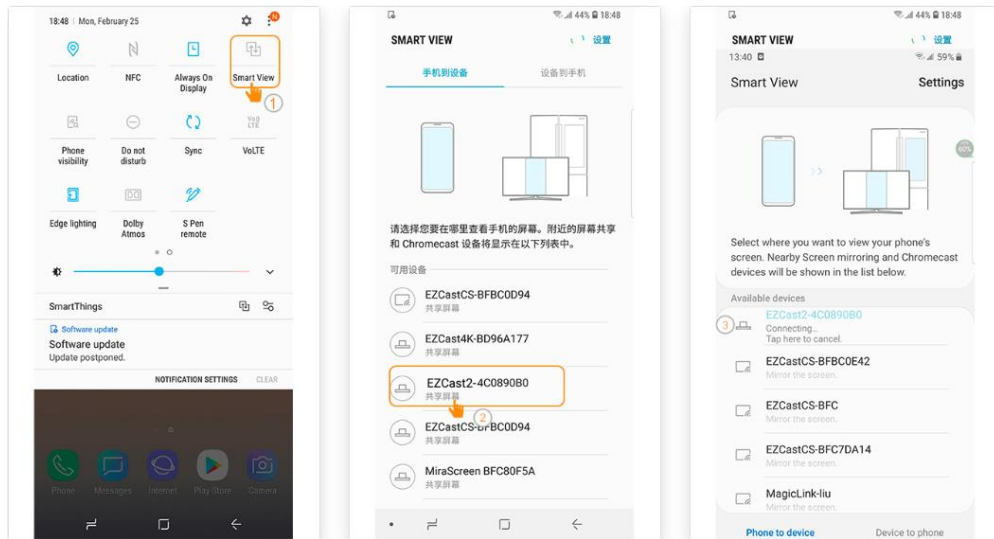
1. Miracast è principalmente per la presentazione di documenti statici.
2. Mirroring video potrebbe causare un ritardo di voce e immagine.

2. Come effettuare la visualizzazione wireless

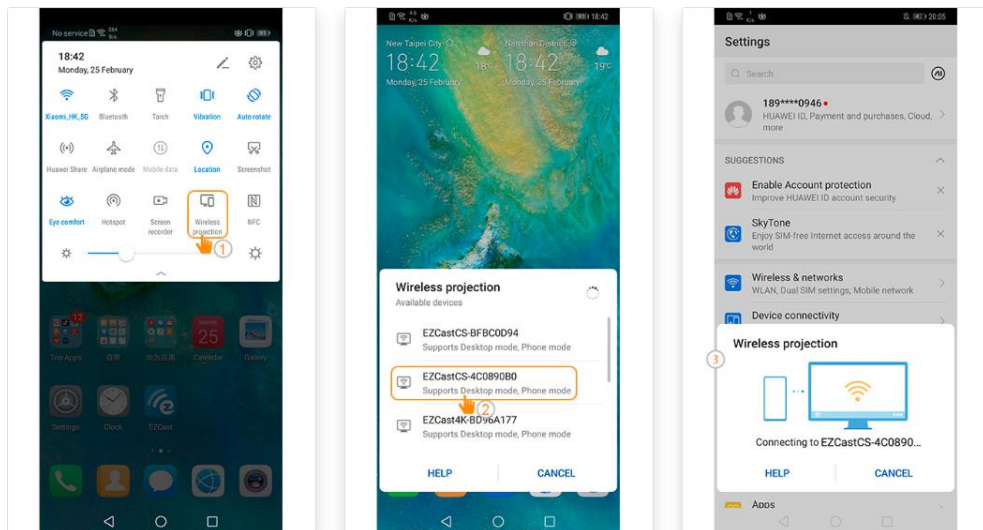
Android:

1. Selezionare la funzione di mirroring nelle impostazioni del telefono e trovare il dispositivo "Acer-xxxxxxx" nell'elenco dei dispositivi per avviare il mirroring.
2. La denominazione della funzione di mirroring varia a seconda delle marche e della compatibilità Android 5.0 o superiore.

Serie Samsung S:



Huawei Mate:




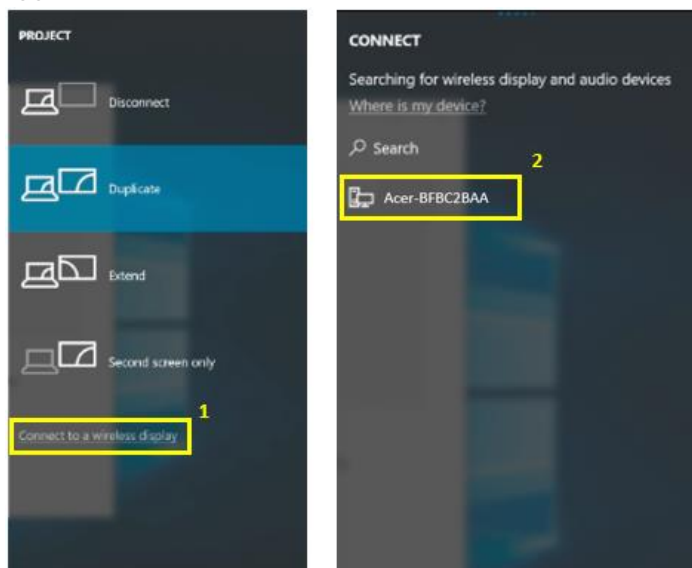
iPhone

1. Assicurarsi che sia il proiettore che lo smartphone siano connessi allo stesso router Wi-Fi.
2. Scegliere Mirroring schermo dello smartphone e selezionare "Acer-xxxxxxx" mostrato nell'elenco per avviare la proiezione.
3. Compatibilità iOS 13 o superiore.
4. Non supporta contenuti DRM (come Netflix, video iTunes, Disney+)



Windows 10

1. Fare clic sul tasto rapido  + K del computer e connettersi al dispositivo denominato "Acer-xxxxxxx" per avviare la proiezione.
2. La connessione potrebbe richiedere alcuni secondi.
3. Aggiornare il sistema operativo di Windows 10 alla versione più recente.



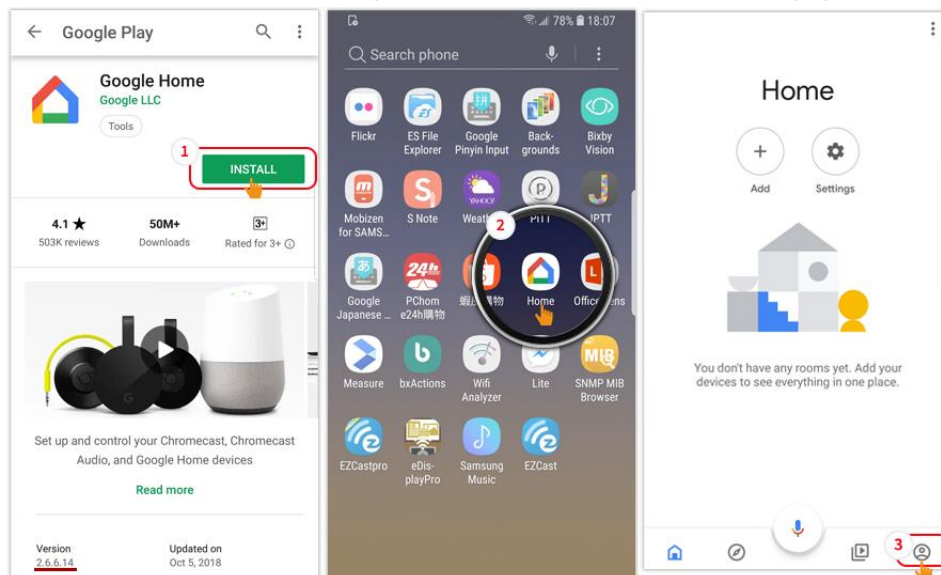
MacOS

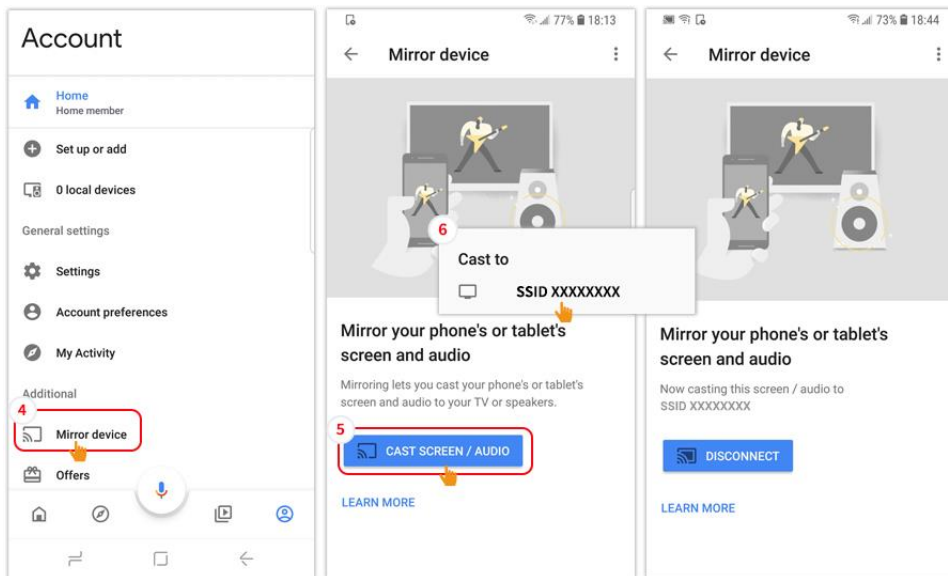
1. Assicurarsi che sia il proiettore che il computer siano connessi allo stesso router Wi-Fi.
2. Scegliere Mirroring schermo del computer e selezionare "Acer-xxxxxxx" nell'elenco dei dispositivi per avviare la proiezione.



Mirroring schermo di Google Home (solo Android)

1. Scaricare e installare l'app Google Home da Google Play Store.
2. Assicurarsi che sia il proiettore che il computer siano connessi allo stesso router Wi-Fi.
3. Abilitare l'app Google Home e andare su Account>>Mirroring dispositivo>>selezionare "Acer-xxxxxxx" nell'elenco dei dispositivi per avviare la proiezione.
4. Non supporta contenuti DRM (come Netflix, video iTunes, Disney+)





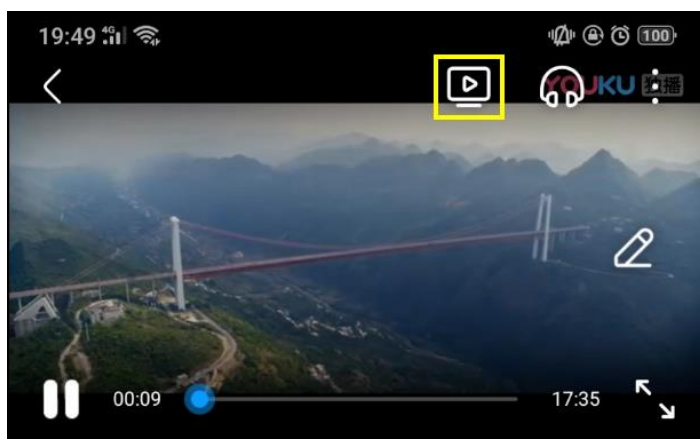
DLNA

1. Scaricare e installare l'app video cloud come 優酷 (YOUKU), 愛奇藝 (iQIYI), 騰訊視頻 (Tencent Video).
2. Assicurarsi che sia il proiettore che il computer siano connessi allo stesso router Wi-Fi.
3. Avviare l'app video cloud e fare clic sull'icona DLNA per selezionare "Acer-xxxxxxx" nell'elenco dei dispositivi per avviare la proiezione.

愛奇藝 (iQIYI):

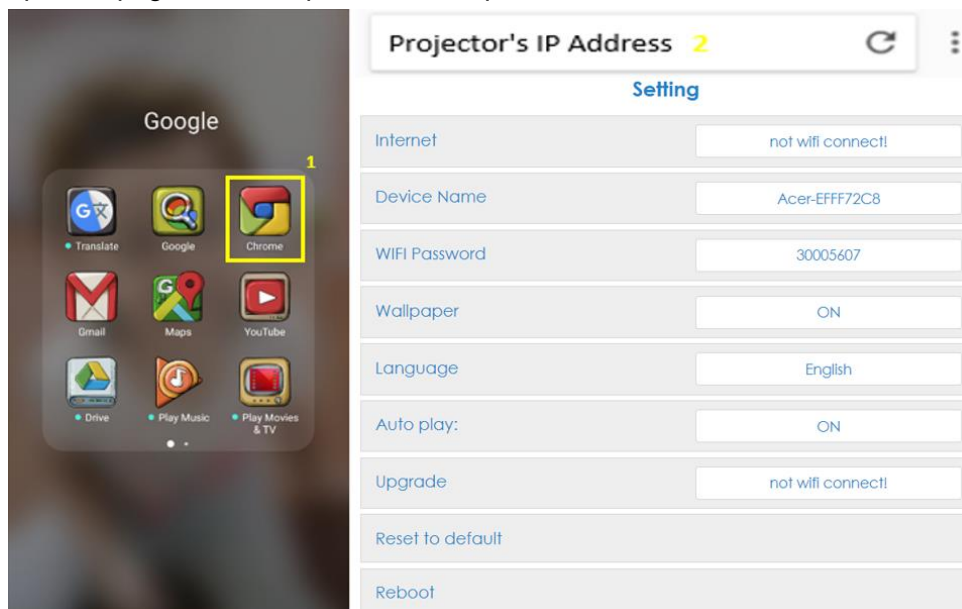


優酷 (YOUKU):



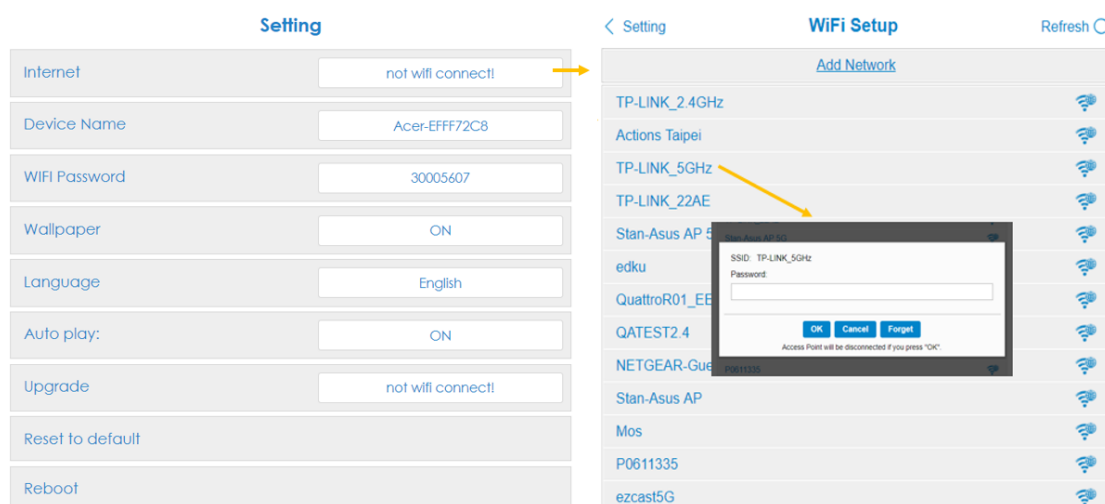
3. Impostazione wireless del proiettore

Avviare il browser del dispositivo e immettere l'indirizzo IP wireless del proiettore per aprire la pagina delle impostazioni del proiettore.



✓ Internet

L'impostazione del client wireless del proiettore può abilitare lo streaming Airplay, DLNA e la funzione mirroring di Google.



✓ Nome dispositivo

- Stessa impostazione predefinita con SSID/ID e l'utente può modificarla.

✓ Password WiFi

- Supporta 0~9 e a~z, l'utente può modificarlo.

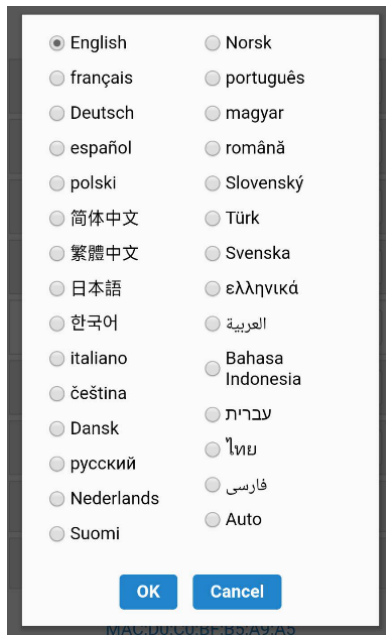
✓ Sfondo

- Quando è connesso al router, mostra la presentazione delle immagini dal cloud.

✓ Lingua

- Impostazione predefinita automatica (dipende dal dispositivo dell'utente), l'utente

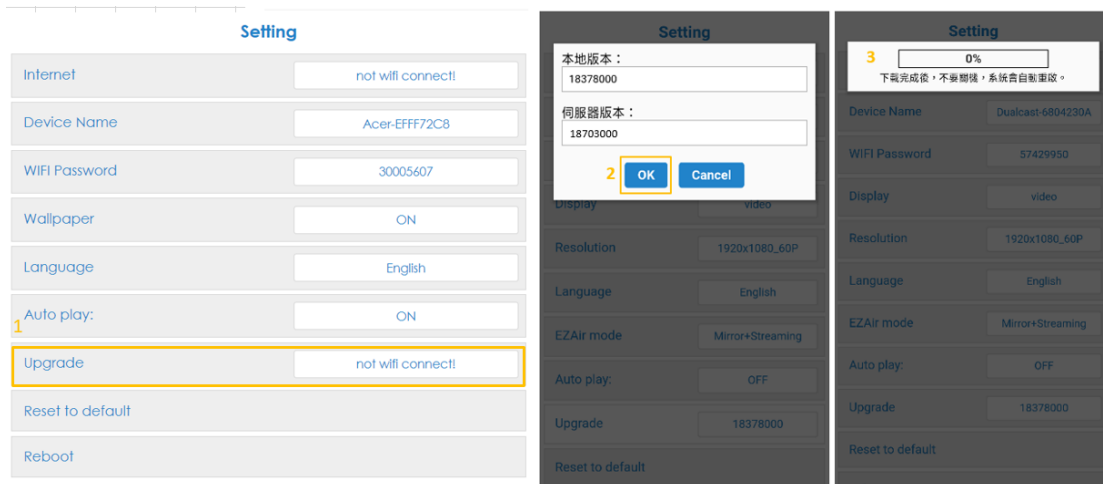
può modificare la lingua della pagina web.



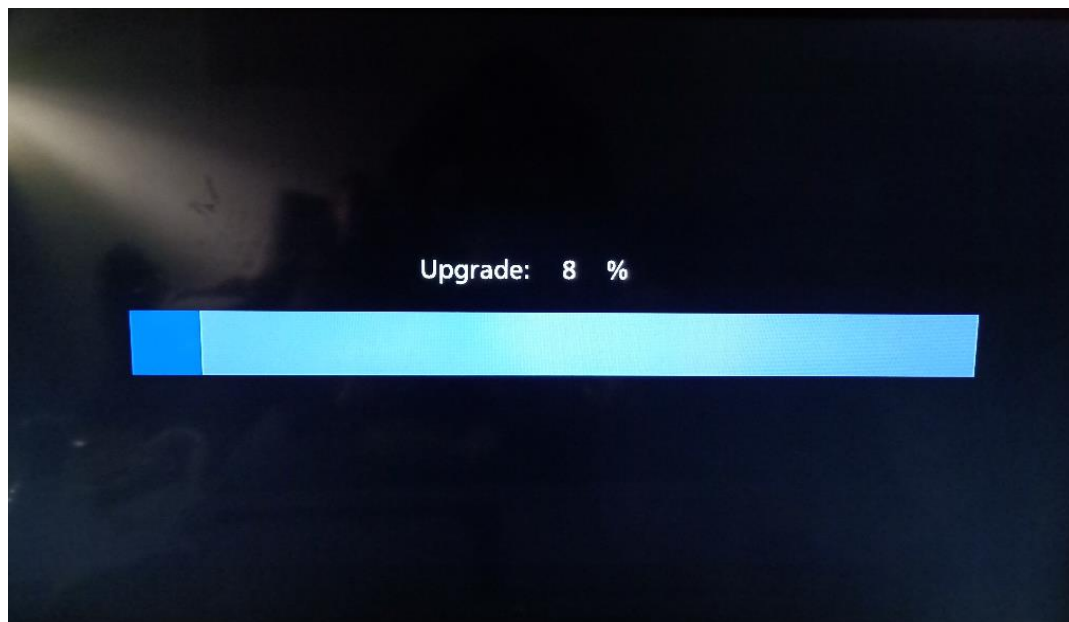
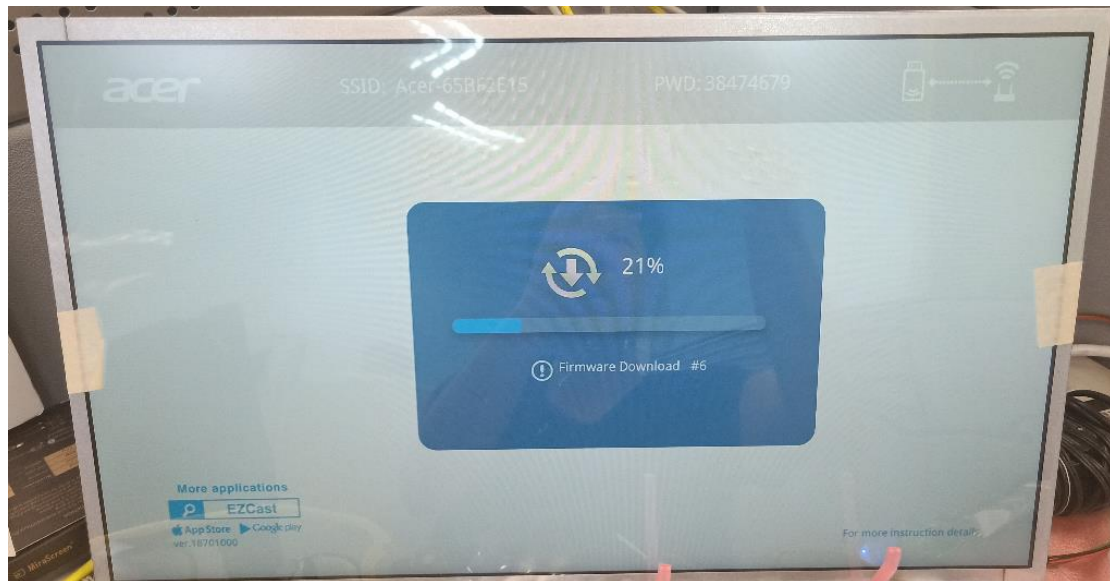
✓ **Aggiorna**

Assicurarsi che sia il proiettore che il dispositivo dell'utente siano connessi allo stesso router Wi-Fi. (Seguire i punti 1~3 nell'elemento 1 per impostare Internet)

Digitare l'IP della pagina wireless del proiettore nel browser.



Aggiornare l'interfaccia utente sul proiettore:



Si riavvia automaticamente al termine dell'aggiornamento.

- ✓ Ripristino impostazioni predefinite
Ripristinare tutte le impostazioni predefinite.

7. Altro avviso importante

****Rimuovere il supporto AC3, 3GP, RMVB, DTS, DiVX, MPEG2.**

Dongle WiFi supportati: UWA5.

Distanza di trasmissione wireless: < 5 m.

Requisiti di sistema (smartphone/NB/PC)

✓ Windows OS

Componente	Requisiti
CPU	Dual Core Intel Core i 2,4 Ghz
Memoria	DDR 4 GB e superiore
Scheda video	256 MB di VRAM o superiore
Sistema operativo	Versione più recente di Win 10.

✓ Mac OS

Componente	Requisiti
CPU	Dual Core Intel Core i 1,4 GHz o superiore (PowerPC non supportato)
Scheda video	Scheda video Intel, nVIDIA o ATI con 64 MB di VRAM o superiore
Sistema operativo	Mac OS X 10.14 o superiore. (Assicurarsi che il sistema operativo sia aggiornato)

✓ Sistema Android

Componente	Requisiti
CPU	Quad Core o superiore con 1 GB di RAM
Risoluzione di mirroring	WVGA~1080p
Sistema operativo	Android 9.0 o superiore con supporto Miracast.

✓ Sistema iOS

Componente	Requisiti
Dispositivo	Tutti i modelli di iPhone™ successivi all'iPhone 5 Tutti i modelli di iPhone™ successivi alla CPU A7
Risoluzione di mirroring	WVGA~1080p
Sistema operativo	iOS 13 o superiore