

Philips
Monitor LCD con base
USB

B Line

24 (23,8"/60,5 cm en diagonal)
1920 x 1080 (Full HD)

243B1JH



Simplifica tus conexiones

con base USB híbrida

Este monitor Philips ofrece una sencilla solución de base para el ordenador portátil con una potencia de salida de 100 W. Un cable USB de doble malla con conectores tipo C y A que proporciona funciones de vídeo, Ethernet, carga y DisplayLink. La webcam con Windows Hello aumenta el nivel de seguridad.

Cable único para base USB

- Base USB integrado que simplifica las conexiones
- El cable USB de doble malla reduce aún más el desorden de cables
- La conexión USB-C permite cargar el portátil directamente desde el monitor
- USB-A con DisplayLink permite el uso de portátiles existentes
- El Ethernet RJ-45 integrado proporciona seguridad de datos

Excelente rendimiento

- Tecnología IPS a todo color y amplios ángulos de visualización
- Modo LowBlue para una productividad que no daña la vista
- Inicia sesión de forma segura con la webcam emergente de Windows Hello™
- Salida DisplayPort para conectar pantallas adicionales

Diseñado para la sostenibilidad

- Diseñado para cumplir con los estándares medioambientales
- PowerSensor ahorra hasta un 80 % de costes energéticos
- LightSensor para un brillo perfecto con la mínima energía



PHILIPS

Destacados

Base USB

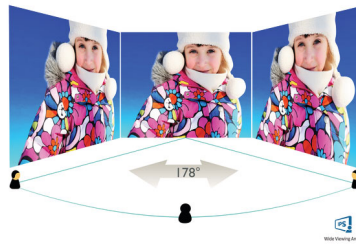
Los monitores con base USB de Philips proporcionan una replicación de puertos universal para una conexión sencilla y ordenada con el ordenador portátil. Conéctate de forma segura a redes, transmite datos, vídeo y audio desde el portátil utilizando un solo cable USB. Y además, usa la base con puerto USB Type-C para una carga adicional. Para conectar monitores con tecnología DisplayLink integrada, los usuarios pueden beneficiarse de la compatibilidad total del USB con prácticamente cualquier portátil reciente. La conexión USB puede aumentar la productividad de la empresa y reducir los costes.

Conexión USB Type-C



Esta pantalla de Philips dispone de una estación base USB Type-C integrada con suministro de energía. Con una gestión de energía inteligente y flexible, ahora puedes cargar tu portátil compatible* directamente. Su conector USB-C compacto y reversible ofrece una sencilla conexión con un solo cable. Simplifica la conexión de todos los periféricos, como el teclado, el ratón y el cable Ethernet RJ-45, con la estación base del monitor. Puedes ver vídeos de resolución y transferir datos a una velocidad increíble, mientras enciendes y cargas el portátil al mismo tiempo.

Tecnología IPS



La pantalla IPS utiliza una avanzada tecnología que te ofrece unos ángulos de visualización extra anchos de 178/178 grados, lo que hace posible ver la pantalla desde casi cualquier ángulo, incluso en el modo de articulación de 90 grados. Al contrario que los paneles TN, las pantallas IPS te ofrecen imágenes nítidas y colores vivos asombrosos, lo que las hace perfectas no solo para fotos, películas y exploración Web, sino también para aplicaciones profesionales que exijan precisión de colores y brillo consistente en todo momento.

Modo LowBlue



Los estudios han demostrado que, igual que los rayos ultravioleta pueden provocar daños oculares, los rayos de luz azul de onda corta de las pantallas LED pueden provocar daños oculares y, con el tiempo, afectar la visión. Desarrollado para mejorar el bienestar, el ajuste del modo LowBlue de Philips utiliza una tecnología de software inteligente para reducir la dañina luz azul de onda corta.

Webcam de emergente de Windows Hello™

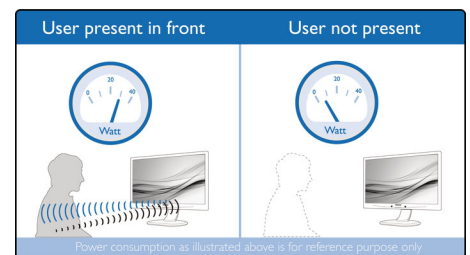


La innovadora webcam segura de Philips se activa cuando la necesitas y vuelve a desactivarse cuando no está en uso. Además, la webcam también está equipada con sensores avanzados para el reconocimiento facial de Windows Hello™, lo que permite que inicies sesión en tus dispositivos Windows con total comodidad y en menos de dos segundos, tres veces más rápido que con una contraseña.

Salida DisplayPort

Con la salida DisplayPort puedes conectar varias pantallas de alta resolución con un solo cable desde la primera pantalla al ordenador. La capacidad para crear un sistema en cadena de varias pantallas te permite contar con un escritorio limpio, sin necesidad de utilizar demasiados cables.

PowerSensor



PowerSensor es un "sensor de personas" incorporado que transmite y recibe señales infrarrojas inofensivas para determinar si el usuario está presente y reduce automáticamente el brillo del monitor cuando se ausenta, reduciendo el gasto energético hasta un 80 % y prolongando la vida del monitor.



Especificaciones

Imagen/Pantalla

- Tipo de panel LCD: Tecnología IPS
- Tipo de retroiluminación: Sistema White LED
- Tamaño de panel: 60,5 cm (23,8 pulgadas)
- Revestimiento de la pantalla de visualización: Antirreflectante, 3 h, empañamiento 25 %
- Área de visualización efectiva: 578,04 (H) X 296,46 (V)
- Relación de aspecto: 16:9
- Resolución máxima: 1920 x 1080 a 75 Hz*
- Densidad de píxeles: 93 ppp
- Tiempo de respuesta (típico): 4 ms (gris a gris)*
- Brillo: 250 cd/m²
- Relación de contraste (típica): 1000:1
- SmartContrast: 50 000 000:1
- Punto de píxel: 0,2745 x 0,2745 mm
- Ángulo de visión: 178° (H)/178° (V), @ C/D > 10
- Sin parpadeo
- Mejora de la imagen: SmartImage
- Gama de colores (típico): NTSC 88 %*, sRGB 105 %*
- Colores de pantalla: 16,7 M
- Frecuencia de escaneado: 30 - 85 kHz (H) / 48 - 75 Hz (V)
- sRGB
- EasyRead
- Modo LowBlue

Conectividad

- Entrada de señal: DisplayPort 1.4 x 1, HDMI 1.4 x 1, USB-C x 1 (modo DP Alt, DisplayLink)*
- HDCP: HDCP 1.4 (HDMI/DP/video USB-C/DisplayLink)
- HBR3: para USB-C
- Salida de señal: Salida DisplayPort*
- USB: Subida: USB-C 3.2 Gen 1 x 1; bajada: USB-C x 1 (PD 15 W), USB-A 3.2 x 4 (1 con carga rápida BC 1.2)
- Audio (entrada/salida): Salida de audio
- Salida de alimentación CC: x 1 (compatible con 19 V a 4,73 A, máx. de 90 W)*
- RJ45: LAN Ethernet hasta 1 G*, Wake on LAN
- Entrada sincronizada: Sincronización separada

USB

- USB-C: Conector de enchufe reversible
- Gran velocidad: Transferencia de datos y vídeo
- DP: DisplayPort con modo Alt integrado
- Suministro de energía: USB PD versión 3.0
- Suministro de energía USB-C máx.: Hasta 100 W (5 V/3 A; 7 V/3 A; 9 V/3 A; 10 V/3 A; 12 V/3 A; 15 V/3 A; 20 V/4,5 A)

Cómodas funciones

- Altavoces integrados: 2 x 3 W
- Webcam integrada: Cámara FHD de 2,0 megapíxeles con micrófono e indicador LED (para Windows 10 Hello)
- Comodidad para el usuario: SmartImage, Entrada, PowerSensor, Menú, Conexión/desconexión
- Software de control: SmartControl
- Idiomas OSD: Portugués de Brasil, Checo, Holandés, Inglés, Finés, Francés, Alemán, Griego, Húngaro, Italiano, Japonés, Coreano, Polaco,

- Portugués, Ruso, Chino simplificado, Español, Sueco, Chino tradicional, Turco, Ucraniano
- Otra comodidad: Bloqueo Kensington, Montaje VESA (100 x 100 mm)
- Compatibilidad Plug & Play: DDC/CI, Mac OS X, sRGB, Windows 10, 8.1, 8 o 7

Soporte

- Ajuste de altura: 150 mm
- Articulación: +/- 90 grados
- Pedestal: +/- 180 grado
- Inclinación: -5 ~ 30 grado

Potencia

- Modo ECO: 13,5 W (típ.)
- Clase de etiqueta energética: E
- En modo: 14,2 W (típ.) (prueba EnergyStar)
- Modo de espera: 0,35 W
- Modo desactivado: 0,3 W
- Indicador LED de alimentación: Funcionamiento: blanco, Modo de espera: blanco (parpadeante)
- Alimentación: Externa, 100-240 V CA, 50-60 Hz

Dimensiones

- Producto con soporte (altura máxima): 540 X 501 X 205 mm
- Producto sin soporte (mm): 540 x 323 x 51 mm
- Embalaje en mm (an. x al. x prof.): 600 X 465 X 198 mm

Peso

- Producto con soporte (kg): 4,88 kg
- Producto sin soporte (kg): 3,27 kg
- Producto con embalaje (kg): 6,94 kg

Condiciones de funcionamiento

- Rango de temperatura (funcionamiento): 0 °C a 40 °C °C
- Rango de temperaturas (almacenamiento): -20° C a 60° C °C
- Humedad relativa: 20 %-80 %
- Altitud: Funcionamiento: 3658 m, no funcionamiento: 12 192 m
- MTBF (demostrado): 70 000 horas (retroiluminación excluida)

Desarrollo sostenible

- Protección del medio ambiente y ahorro de energía: PowerSensor, LightSensor, EnergyStar 8.0, EPEAT*, RoHS, Certificado TCO Edge
- Material de embalaje reciclable: 100 %
- Plástico reciclado tras ser usado por el consumidor: 85 %
- Sustancias específicas: Carcasa sin PVC y BFR, Sin mercurio

Cumplimiento de normativas y estándares

- Aprobación de regulaciones: UCRANIANO, CB, TUV/GS, TUV Ergo, SEMKO, CU-EAC, RoHS de UEE, Marca CE, FCC Clase B, ICES-003, Certificado de comodidad para la vista Eye Comfort de TUV

Carcasa

- Bisel frontal: Negra
- Cubierta posterior: Negra
- Pie: Negra
- Acabado: Textura

Contenido de la caja

- Monitor con soporte
- Cables: Cable HDMI, cable DP, cable USB-C/A Y, cable de salida CC, cable de alimentación
- Documentación del usuario



Fecha de emisión
2021-03-17

Versión: 3.0.1

12 NC: 8670 001 70327
EAN: 87 12581 77109 6

© 2021 Koninklijke Philips N.V.
Todos los derechos reservados.

Las especificaciones están sujetas a cambios sin previo aviso. Las marcas registradas son propiedad de Koninklijke Philips N.V. o de sus propietarios respectivos.

www.philips.com

- * La marca nominativa/marca comercial "IPS" y las patentes de tecnologías relacionadas pertenecen a sus respectivos propietarios.
- * La resolución máxima es compatible con las entradas HDMI, DP y USB-C.
- * Valor del tiempo de respuesta igual a SmartResponse
- * Área NTSC según CIE1976
- * Área sRGB según CIE1931
- * La salida DisplayPort solo funciona con entradas DP o USB-C.
- * Mac OS no es compatible con la función de extensión de salida DP MST.
- * USB-C modo DP Alt significa cable de USB-C a C, USB-C DisplayLink significa cable de USB-C a A.
- * La función de salida de alimentación CC solo es compatible con Intel NUC con 19 V a 4,73 A, máx. de 90 W. Solo se debe conectar un PC o portátil al puerto USB-C o al puerto de salida CC para la función de transferencia de alimentación.
- * Si la conexión Ethernet es lenta, entra en el menú OSD y selecciona USB 3.0 o una versión superior que admita una velocidad LAN de 1 G.
- * Para la transmisión de vídeo a través de USB-C, el ordenador portátil/dispositivo debe ser compatible con el modo USB-C DP Alt.
- * Las actividades como el uso compartido de la pantalla y la transmisión de vídeo y audio en línea a través de Internet pueden afectar al rendimiento de tu red. El hardware, el ancho de banda de la red y su rendimiento determinarán la calidad general de audio y vídeo.
- * Para utilizar la función de carga y encendido con USB-C, el portátil o dispositivo debe ser compatible con las especificaciones de suministro de energía del estándar USB-C. Consulta el manual del usuario de tu ordenador portátil o al fabricante para obtener más información.
- * El suministro de energía máx. de USB-C es de hasta 100 W por la función de potencia inteligente. El usuario puede ajustar la configuración de brillo del monitor para obtener diferentes niveles de suministro de energía. El primer puerto USB-C es compatible con hasta 90 W y el segundo puerto USB-C con hasta 15 W. Para más información, consulta el manual de usuario.
- * EPEAT es válido solamente si Philips registra el producto. Visita <https://www.epeat.net/> para conocer el estado del registro en tu país.
- * El aspecto del monitor puede diferir del mostrado en las imágenes.