

Philips
Monitor LCD 4K Ultra HD

E Line
71,1 cm (28")
3840 x 2160 (4K UHD)

288E2UAE



Experimenta un color real y unas imágenes sin restricciones

Este monitor UHD 4K de Philips ofrece unas imágenes asombrosas y muy claras y un diseño elegante para tu espacio de trabajo. Equipado con USB 3.2 para transferencia de datos de alta velocidad y carga rápida, y MultiView, satisface la necesidad de facilidad de uso y productividad.

Excepcional calidad de imagen

- Resolución UltraClear 4K UHD (3840 x 2160) para disfrutar de precisión
- Ultra Wide-Color ofrece una amplia gama de colores para una imagen más viva
- 1070 millones de colores para una imagen impresionante y gradaciones más sutiles
- Tecnología panorámica LED IPS para obtener gran precisión de imagen y color
- SmartContrast para unos tonos negros con más matices

Excelente para juegos

- Experiencias de juego cómodas y agradables con tecnología AMD FreeSync™
- Modo de juego SmartImage optimizado para jugadores

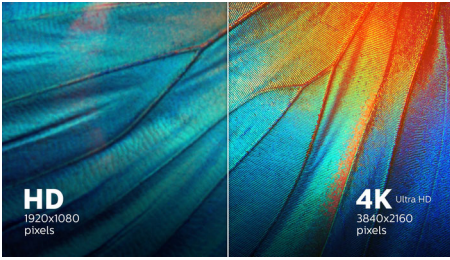
Cuenta con un diseño concebido para ti

- Reducción de la vista cansada gracias a la tecnología sin parpadeo
- Modo LowBlue para una productividad que no daña la vista
- MultiView posibilita la conexión y la visualización duales de forma simultánea
- Gestión de cables que reduce los líos de cables para disfrutar de un espacio de trabajo ordenado

PHILIPS

Destacados

Resolución UltraClear 4K UHD



Estas pantallas de Philips utilizan paneles de alto rendimiento para ofrecer imágenes con resolución UltraClear 4K UHD (3840 x 2160). Si eres un profesional exigente que requiere imágenes extremadamente detalladas para soluciones CAD, con aplicaciones de gráficos 3D o eres un mago de las finanzas que trabaja con enormes hojas de cálculo, las pantallas de Philips conseguirán que tus imágenes y gráficos cobren vida.

Tecnología Ultra Wide-Color

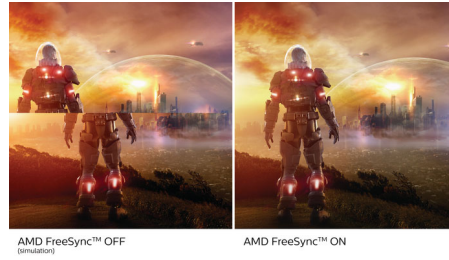


La tecnología Ultra Wide-Color ofrece una gama más amplia de colores para una imagen más brillante. La mayor escala de colores de Ultra Wide Color proporciona unos verdes más naturales, unos rojos vivos y unos azules más profundos. Da vida a los contenidos multimedia y a las imágenes, e incluso a las tareas de productividad, con los colores realistas de la tecnología Ultra Wide-Color.

1070 millones de colores

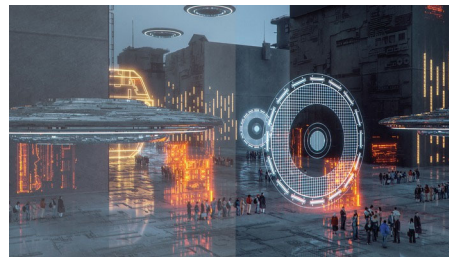
Esta pantalla ofrece una profundidad de color excepcional con 1070 millones de colores y la gradación más fina para recrear imágenes suaves, precisas y vivas. Disfruta de imágenes precisas y realistas, tanto si juegas, ves vídeos o trabajas en trabajos en los que el colores es importante con aplicaciones gráficas.

Juegos fluidos



Jugar no debería suponer tener que elegir entre una experiencia interrumpida o fotogramas incompletos. Con el nuevo monitor Philips se acabaron los dilemas. Consigue un rendimiento fluido y sin complicaciones en prácticamente todos los fotogramas gracias a la tecnología AMD FreeSync™, la actualización rápida y fluida o el tiempo de respuesta ultrarrápido.

Modo de juego SmartImage



La nueva pantalla de juego de Philips ofrece múltiples opciones al contar con una visualización de datos en pantalla de acceso rápido con los ajustes perfectos para los jugadores. El modo "FPS" (juego de acción en primera persona) mejora los temas oscuros en los juegos, lo que permite ver objetos ocultos en áreas oscuras. El modo "Juego de carreras" adapta la pantalla a un tiempo de respuesta más rápido, adopta color de alta densidad y ajusta la imagen. El modo "RTS" (juego de estrategia en tiempo real) tiene un modo SmartFrame especial que destaca un área específica y permite el ajuste de tamaño y de imágenes. Al ofrecer la posibilidad de jugar con 1 o 2 jugadores, puedes personalizar la configuración en función del juego, garantizando el mejor rendimiento.

Tecnología sin parpadeo



Debido a la manera en que se controla el brillo en las pantallas con retroiluminación LED, algunos usuarios pueden experimentar un parpadeo en la pantalla que causa fatiga visual. La tecnología sin parpadeo de Philips aplica una nueva solución para regular el brillo y reducir el parpadeo con el fin de ofrecer una visualización más cómoda.

Modo LowBlue



Los estudios han demostrado que, igual que los rayos ultravioleta pueden provocar daños oculares, los rayos de luz azul de onda corta de las pantallas LED pueden provocar daños oculares y, con el tiempo, afectar la visión. Desarrollado para mejorar el bienestar, el ajuste del modo LowBlue de Philips utiliza una tecnología de software inteligente para reducir la dañina luz azul de onda corta.

Tecnología MultiView

Gracias a la pantalla de alta resolución con tecnología MultiView de Philips, ahora podrás disfrutar de un mundo de posibilidades de conectividad. MultiView posibilita la conexión y la visualización dual para que puedas trabajar con varios dispositivos, como un PC y un ordenador portátil, de forma simultánea y puedas realizar múltiples tareas.



Especificaciones

Imagen/Pantalla

- Tipo de panel LCD: Tecnología IPS
- Tipo de retroiluminación: Sistema White LED
- Tamaño de panel: 71,1 cm (28 pulgadas)
- Revestimiento de la pantalla de visualización: Antirreflectante, 3 h, empañamiento 25 %
- Área de visualización efectiva: 620,93 (H) x 341,28 (V)
- Relación de aspecto: 16:9
- Resolución máxima: 3840 x 2160 a 60 Hz
- Densidad de píxeles: 157 ppp
- Tiempo de respuesta (típico): 4 ms (gris a gris)*
- Brillo: 300 cd/m²
- Relación de contraste (típica): 1000:1
- SmartContrast: Mega Infinity DCR
- Punto de píxel: 0,16 x 0,16 mm
- Ángulo de visión: 178° (H)/178° (V), @ C/D > 10
- Mejora de la imagen: Juego de SmartImage
- Gama de colores (típico): NTSC 106,9 %*, sRGB 119,7 %*
- Colores de pantalla: Compatibilidad con 1070 millones de colores
- Frecuencia de escaneado: 30 - 140 kHz (H) / 40 - 60 Hz (V)
- SmartUniformity: 93 ~ 105 %
- Delta E: < 2 (sRGB)
- Sin parpadeo
- Modo LowBlue
- EasyRead
- sRGB
- Tecnología AMD FreeSync™

Conectividad

- Entrada de señal: DisplayPort (un puerto), HDMI (HDCP digital)
- USB: 1 USB 3.2 (subida), 4 USB 3.2 (bajada 1 con carga rápida BC 1.2)
- Entrada sincronizada: Sincronización separada
- Audio (entrada/salida): Salida de audio

Cómodas funciones

- Altavoces integrados: 2 x 3 W
- MultiView: Modo PiP/PbP, 2 dispositivos
- Comodidad para el usuario: Conexión/desconexión, Menú, Volumen, Entrada, Juego de SmartImage
- Idiomas OSD: Portugués de Brasil, Checo, Holandés, Inglés, Finés, Francés, Alemán, Griego, Húngaro, Italiano, Japonés, Coreano, Polaco, Portugués, Ruso, Chino simplificado, Español, Sueco, Chino tradicional, Turco, Ucraniano
- Otra comodidad: Bloqueo Kensington, Montaje VESA (100 x 100 mm)
- Compatibilidad Plug & Play: DDC/CI, Mac OS X, sRGB, Windows 10, 8.1, 8 o 7

Soporte

- Ajuste de altura: 100 mm
- Inclinación: -5/20 grado

Potencia

- En modo: 27,6 W (típ.) (prueba EnergyStar)
- Modo de espera: 0,5 W (típ.)
- Modo desactivado: 0,3 W (típ.)
- Clase de etiqueta energética: F
- Indicador LED de alimentación: Funcionamiento: blanco, Modo de espera: blanco (parpadeante)
- Alimentación: Externa, 100-240 V CA, 50-60 Hz

Dimensiones

- Producto con soporte (altura máxima): 637 X 494 X 224 mm
- Producto sin soporte (mm): 637 X 367 X 41 mm
- Embalaje en mm (an. x al. x prof.): 730 X 522 X 159 mm

Peso

- Producto con soporte (kg): 6,09 kg
- Producto sin soporte (kg): 4,27 kg
- Producto con embalaje (kg): 7,85 kg

Condiciones de funcionamiento

- Rango de temperatura (funcionamiento): 0 a 40 °C
- Rango de temperaturas (almacenamiento): -20 a 60 °C
- Humedad relativa: 20 %-80 %
- Altitud: Funcionamiento: 3658 m, no funcionamiento: 12 192 m
- MTBF: 50 000 horas (retroiluminación excluida) hora(s)

Desarrollo sostenible

- Protección del medio ambiente y ahorro de energía: EnergyStar 8.0, Certificado TCO, RoHS, Sin mercurio
- Material de embalaje reciclable: 100 %

Cumplimiento de normativas y estándares

- Aprobación de regulaciones: UCRANIANO, EPA, cETLus, CB, TUV/GS, TUV Ergo, SEMKO, CU-EAC, RoHS de UEE, Marca CE

Carcasa

- Color: Negra
- Acabado: Con textura

Contenido de la caja

- Monitor con soporte
- Cables: Cable DP, cable HDMI, cable de alimentación
- Documentación del usuario



Fecha de emisión
2021-03-16

Versión: 4.0.2

12 NC: 8670 001 71721
EAN: 87 12581 77263 5

© 2021 Koninklijke Philips N.V.
Todos los derechos reservados.

Las especificaciones están sujetas a cambios sin previo aviso. Las marcas registradas son propiedad de Koninklijke Philips N.V. o de sus propietarios respectivos.

www.philips.com

* La marca nominativa/marca comercial "IPS" y las patentes de tecnologías relacionadas pertenecen a sus respectivos propietarios.

* La resolución máxima es compatible tanto con la entrada HDMI como la DP.

* Valor del tiempo de respuesta igual a SmartResponse

* Área NTSC según CIE1976

* Área sRGB según CIE1931

* 2020 Advanced Micro Devices, Inc. Reservados todos los derechos. AMD, el logotipo de flecha de AMD, AMD FreeSync™ y sus combinaciones son marcas comerciales de Advanced Micro Devices, Inc. Otros nombres de productos en esta publicación se utilizan solo con fines de identificación y pueden ser marcas comerciales de sus respectivas empresas.

* El aspecto del monitor puede diferir del mostrado en las imágenes.