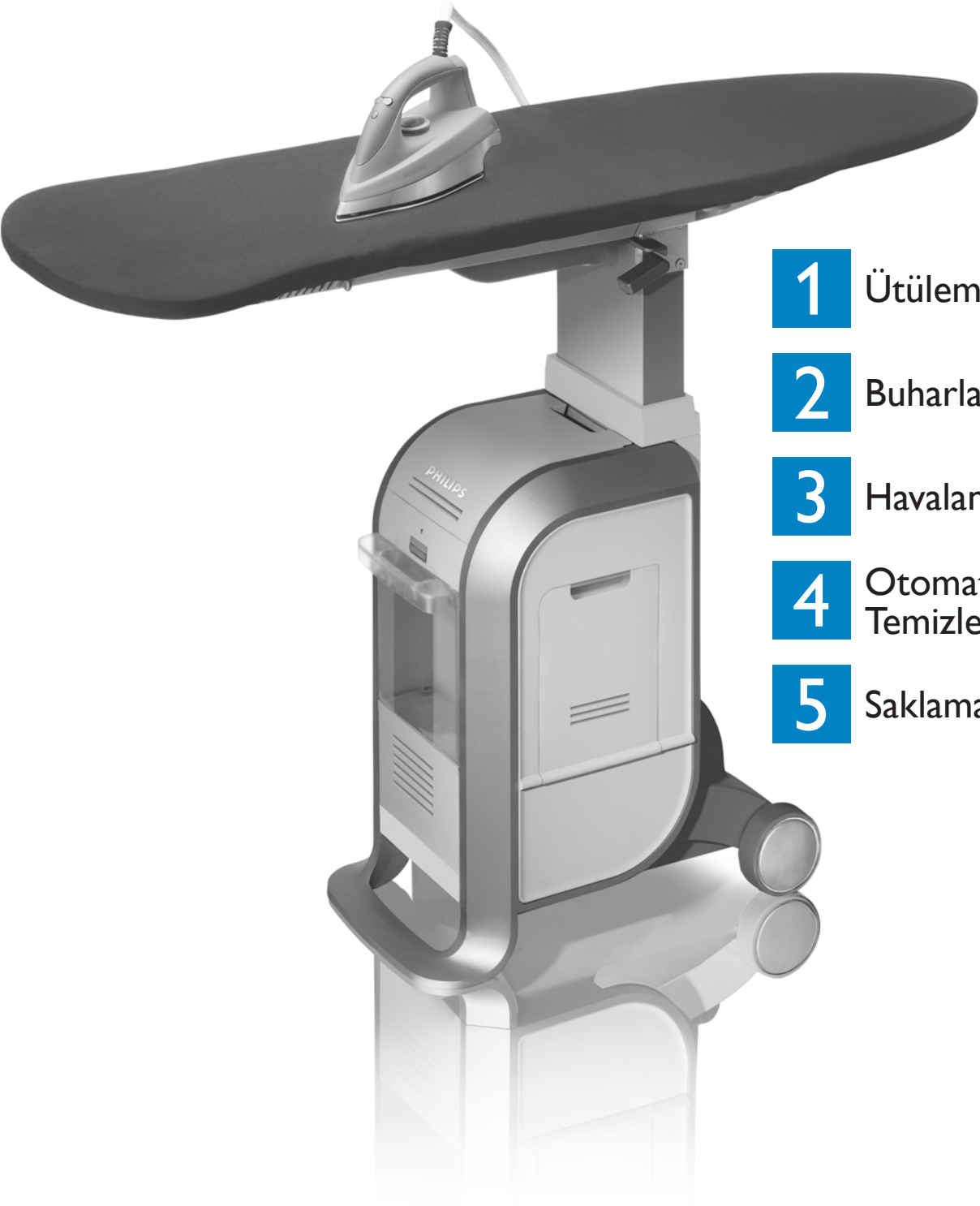


Kullanım kılavuzu



1 Ütüleme

2 Buharlama

3 Havalandırma

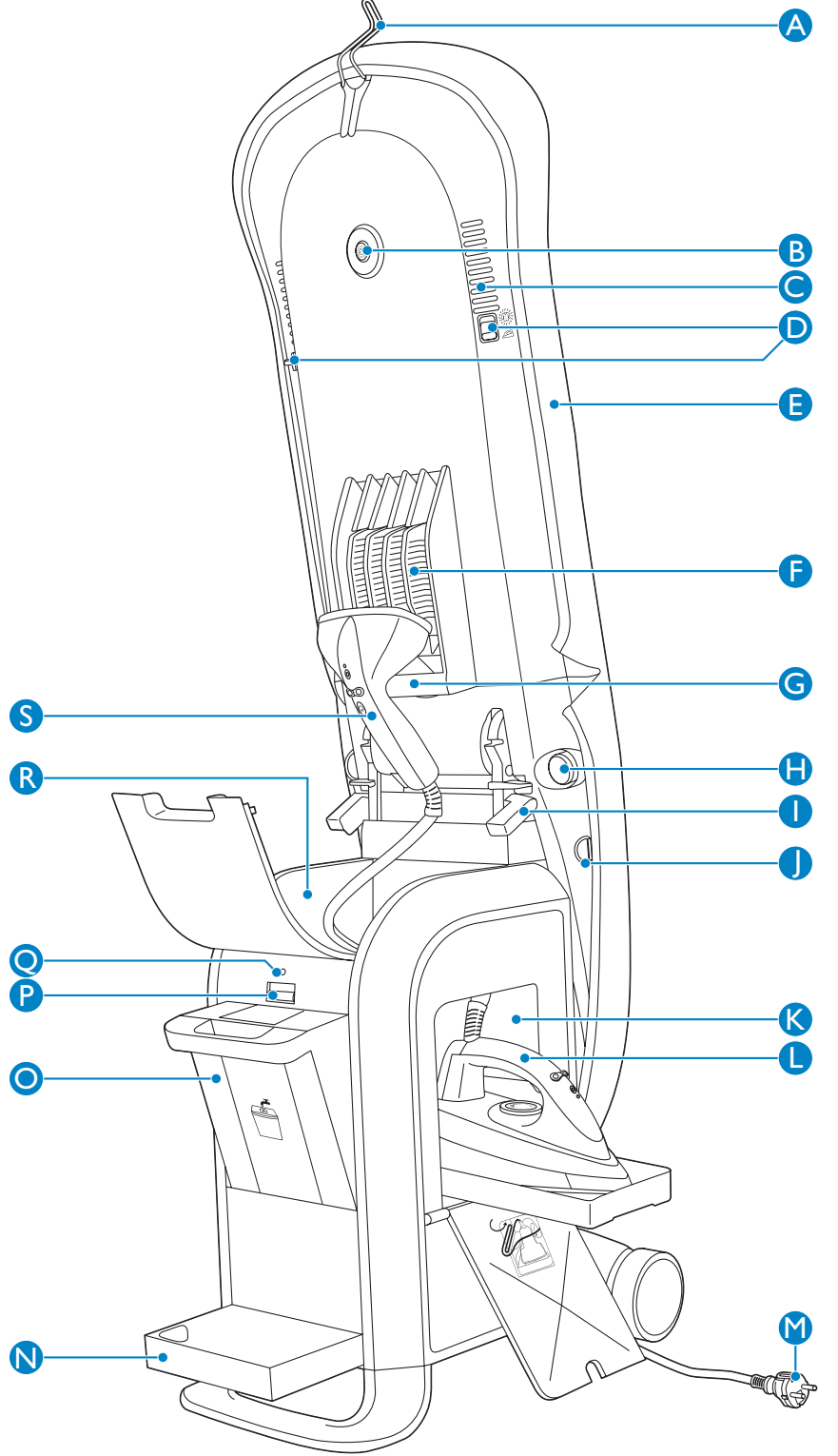
4 Otomatik Kireç
Temizleme

5 Saklama

Parçalara ayrılmış görünüm

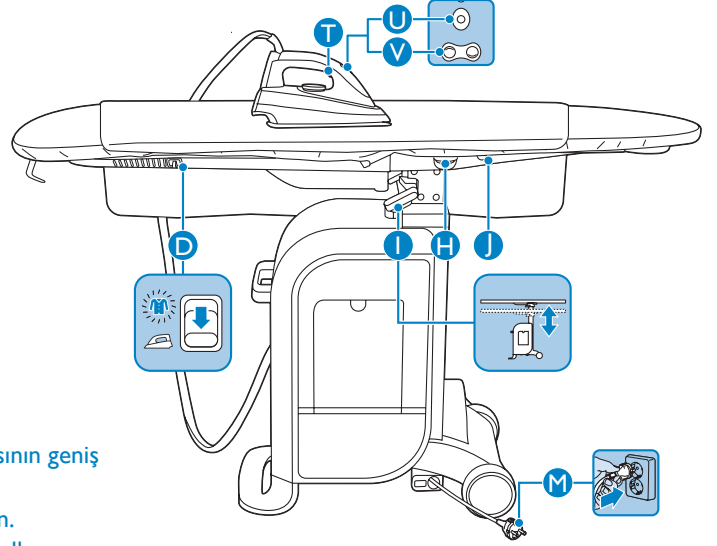
Genel açıklamalar

- A Askı kancası
- B Havalandırma düğmesi
- C Havalandırmalar
- D Havalandırma sürgüsü
- E Yanmaz ütü masası örtüsü
- F Fan
- G Ütü masası kolu
- H Ütü masası yatırma düğmesi
- T Yükseklik ayarlama kolu
- J Kilitleme askısı
- K Ütü bölmesi
- L Ütü
- M Elektrik fişi
- N Durulama tepsi
- O Su haznesi
- P Su haznesi çıkarma düğmesi
- Q Güç açık ışığı
- R Buharlayıcı bölmesi
- S Buharlayıcı



1 Ütüleme

- A Buhar çıkarma düğmesi
- U Ütü ışıklı güç açma düğmesi
- V Üfleme/emme düğmesi
- D Havalandırma sürgüsü
- I Yükseklik ayarlama kolu
- H Ütü masası yatırma düğmesi
- J Kilitleme askısı
- M Elektrik fişi



* Ütüleme ipuçları ve öneriler

- Gömlekleri ütülerken, zaman ve enerji tasarrufu için ütü masasının geniş ucunu kullanın.
- Parlamayı ve dikiş izlerini önlemek için üfleme modunu kullanın. Kumaşı ütü masası üzerinde düz tutmak için emme modunu kullanın.

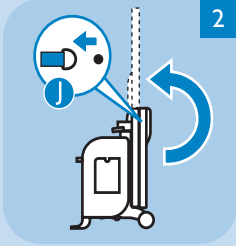


- 1 Elektrik fişini **M** topraklı bir prize takın. Güç açık ışığı yanar.
Su haznesini doldurun.

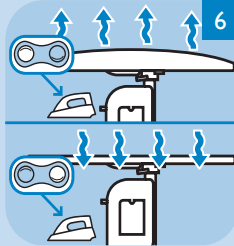


- 5 Buharlı ütüleme yapmak istiyorsanız, ütünün sıcaklık kadranını ●● veya daha yüksek bir ayara getirin ve buhar çıkarma düğmesine.

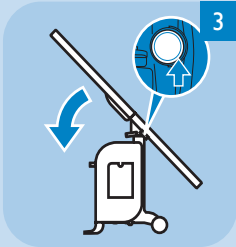
Asla buharı insanlara yöneltmeyin.



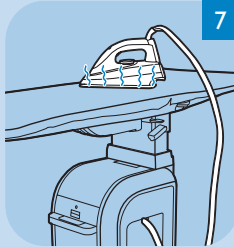
- 2 Kilitleme askısını **J** çözün ve ütü masasını dikey konumda açın.
Her iki havalandırma sürgüsünü **D** ütüleme konumuna ayarlayın.



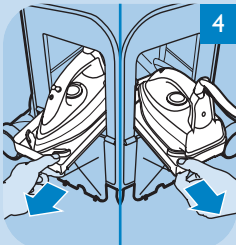
- 6 Üfleme modunda ütüleme yapmak istiyorsanız, üfleme/emme düğmesinin yuvarlak tarafına basın. Emme modunda ütüleme yapmak istiyorsanız, üfleme/emme düğmesinin oyuk tarafına basın.



- 3 Ütü masası yatırma düğmesine **H** basın ve ütü masasını yatay konuma getirin.
Yükseklik ayarlama kolu **I** ile ütü masasını uygun yüksekliğe ayarlayın.

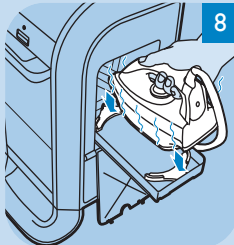


- 7 Ütü yaparken, sıcak ütüyü güvenle ütü masası örtüsünün üzerine koyabilirsiniz.



- 4 Ütüyü, soldaki veya sağdaki ütü bölmesinden çıkarın.
Ütüyü açmak için ütü güç açma düğmesine **U** basın. Güç açık ışığı yanar.

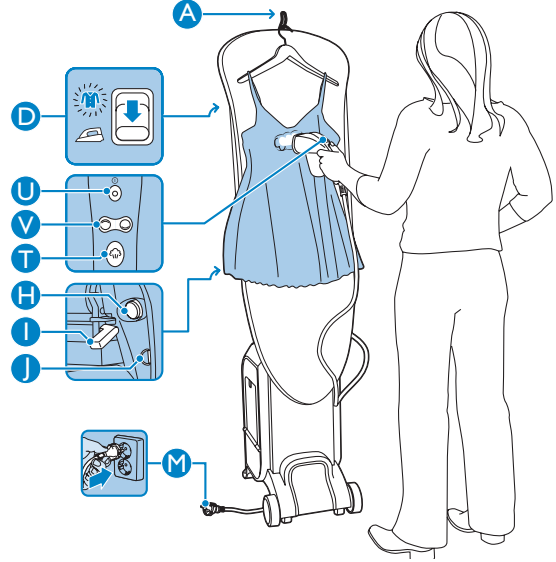
Yaklaşık 2 dakika sonra ütü, kullanıma hazır hale gelir.



- 8 Sıcak ütüyü, kapattıktan hemen sonra ısıya dayanıklı saklama bölmesine koyabilirsiniz.

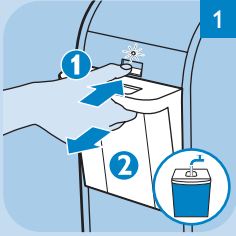
2 Buharlama

- A Askı kancası
- D Havalandırma sürgüsü
- U Buharlama ışıklı güç açma düğmesi
- V Üfleme/emme düğmesi
- T Buhar çıkarma düğmesi
- H Ütü masası yatırma düğmesi
- I Yükseklik ayarlama kolu
- J Kilitleme askısı
- M Elektrik fişi



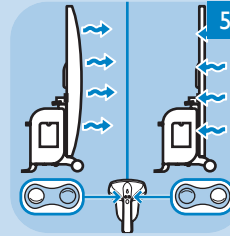
* Buharlama ipuçları ve öneriler

- Buharlayıcı, ipek, yün ve kaşmir gibi tüm hassas kumaşlar için mükemmeldir.
- Ceket buharlamak için, ceketini doğrudan ütü masasına koyun. Bir bluz veya elbise buharlamak için, askı kancasını A kullanın.



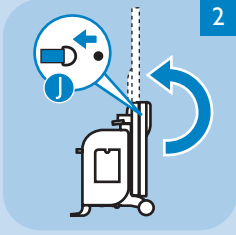
1 Elektrik fişini M topraklı bir prize takın. Güç açık ışığı yanar.

Su haznesini doldurun.



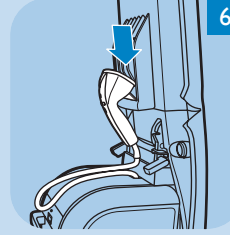
5 Üfleme modunda buharlama yapmak istiyorsanız, üfleme/emme düğmesinin yuvarlak tarafına basın.

Emme modunda buharlama yapmak istiyorsanız, üfleme/emme düğmesinin oyuk tarafına basın.

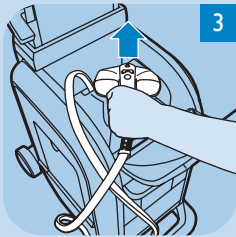


2 Kilitleme askısını J çözün ve ütü masasını dikey konumda açın.

Her iki havalandırma sürgüsünü D ütöleme konumuna ayarlayın.



6 Gerektiğinde buharlayıcıyı, ütü masası koluna G kolayca asabilirsiniz.



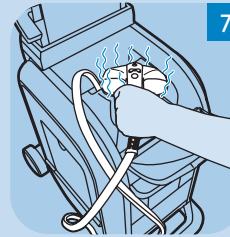
3 Buharlayıcıyı, buharlayıcı bölmesinden çıkarın.

Buharlayıcıyı açmak için buharlayıcı güç açma düğmesine U basın. Güç açık ışığı yanar.

Yaklaşık 2 dakika sonra buharlayıcı, kullanıma hazır hale gelir.

Buhar çıkarma düğmesine T basın.

Asla buharı insanlara yöneltmeyin.

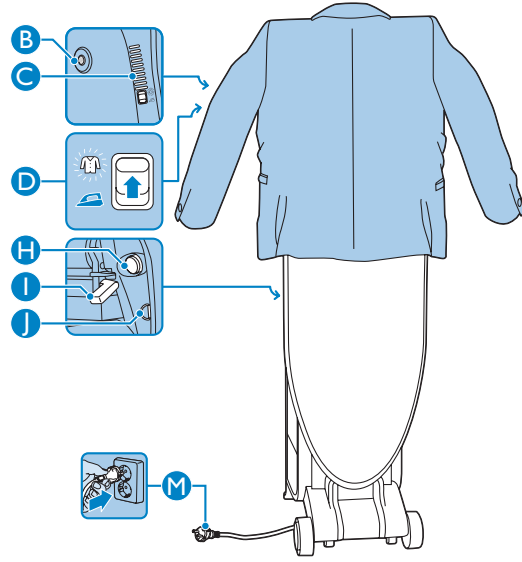


7 Sıcak buharlayıcıyı, kapattıktan hemen sonra ısıya dayanıklı saklama bölmesine koyabilirsiniz.



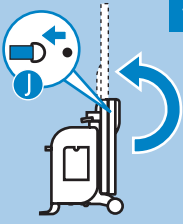
3 Havalandırma

- B Havalandırma düğmesi
- C Havalandırma
- D Havalandırma sürgüsü
- H Ütü masası yatırma düğmesi
- I Yükseklik ayarlama kolu
- J Kilitleme askısı
- M Elektrik fişi



* Havalandırma ipuçları ve öneriler

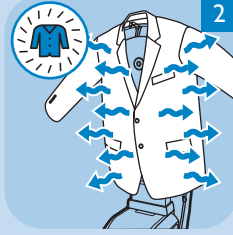
- Ceket, palto ve kazaklardaki yiyecek ve sigara kokusunu çıkarmak için mükemmeldir.
- Aynı anda havalandırma ve kırışıklık giderme işlemi için, havalandırma modu ile buharlama modunu birlikte kullanın.



1 Elektrik fişini **M** topraklı bir prize takın. Güç açık ışığı yanar in.

Kilitleme askısını **J** çözün ve ütü masasını dikey konumda açın.

Her iki havalandırma sürgüsünü **D** havalandırma konumuna ayarlayın.

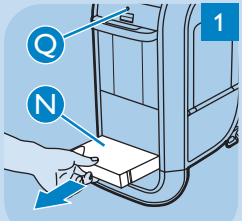


2 Ütüleme masasının arka tarafındaki havalandırma düğmesine **B** basın.

Cihaz, kıyafetinizi havalandırmaya başlar.

Bu işlem 10 dakika sürer ve otomatik olarak durur.

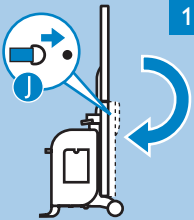
4 Otomatik Kireç Temizleme



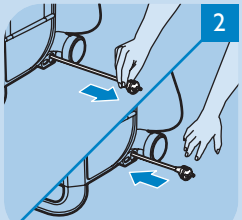
1 Bu cihaz, otomatik Kireç Temizleme sistemi ile donatılmıştır. Güç açık ışığı **Q** yanıp söndüğünde, kireç temizleme sistemi etkindir. Cihazın kireç temizleme işlemini bitirmesi için **3 dakika** bekleyin. Bu işlem sırasında cihazı kullanamazsınız.

Güç açık ışığı **Q** yanıp sönmüyorsa ve durulama tepsi ışığı yanıp sönmeye başlarsa, durulama tepsinin **N** boşaltın ve yerine takın. Kireç temizleme işlemi bitmiştir ve cihazı kullanmaya başlayabilirsiniz.

5 Saklama



1 Ütüleme masasını katlayarak saklama konumuna getirin ve kilitleme askısı ile sabitleyin.



2 Kabloyu saklamak için, kısaca kendinize doğru çekin ve bırakın. Kablo otomatik olarak sarılır.



3 Artık, ütü masası kolundan çekerek cihazı kolayca taşıyabilirsiniz.

Sıkça sorulan sorular

Bu bölümde cihazla ilgili en sık sorulan sorular bulunmaktadır. Sorunuzun cevabını burada bulamıyorsanız, ülkenizdeki Müşteri Hizmetleri Merkezine başvurun.

Soru	Cevap
Cihaz niçin çalışmıyor?	Bağlantı sorunu söz konusu olabilir. Elektrik kablosunu, fişi ve prizi kontrol edin.
Ütü/buharlayıcı neden soğuk kalıyor?	Ütü/buharlayıcı açılmamış olabilir.Ütü/buharlayıcıyı saklama bölmesinden çıkarın ve ütü/buharlayıcı üzerindeki açma/kapama düğmesine bir kez basın.
Ütü/buharlayıcı neden kapanıyor?	Otomatik kireç temizleme işlemi sürüyor veya durulama tepsisi dolu olabilir.Kireç temizleme işlemi bitene kadar bekleyin. Kireç temizleme işlemi sırasında, güç açık ışığı 3 dakika yanıp söner. Kireç temizleme işleminin ardından, durulama tepsisi ışığı yanıp söner ve birkaç sesli uyan duyarsınız. Durulama tepsisini boşaltın ve tekrar yerine yerleştirin.Ardından ütü/buharlayıcıyı açın.
Havalandırma modu neden kapanıyor?	Havalandırma modu 10 dakika çalışır ve ardından otomatik olarak kapanır. Havalandırma modunu yeniden açmak için havalandırma düğmesine basın.
Ütü/buharlayıcı neden hiç buhar üretmiyor?	Su haznesinde yeterince su olmayabilir veya su haznesi, bölmesine düzgün şekilde yerleştirilmemiş olabilir. Su haznesini doldurun ve düzgün şekilde su haznesi bölmesine yerleştirin.
Cihaz niçin gürültü çıkarıyor?	Cihazı, buharlama için yeterince sıcak olmayabilir. Isınma iki dakika sürer.Ütü/buharlayıcı üzerindeki ışık yanıp sönmek yerine sürekli olarak yanana kadar bekleyin.Ardından buharlama işlemine başlamak için buhar çıkarma düğmesine basın.
Cihaz neden gürültü çıkarıyor?	Aralıklı bir gürültü duyuyorsanız, su tankındaki su aralıklı olarak kaynatıcıya pompalanıyordur. Ses uzun bir süre devam ederse veya artarsa, öncelikle su tankının cihaza düzgün bir şekilde yerleştirilip yerleştirilmediğini kontrol edin. Su tankı düzgün yerleştirilmişse ancak ses devam ederse, cihazı kapatın ve Philips Müşteri Hizmetleri Merkezi veya Philips satıcınızla iletişim kurun.
Hava akışı neden yeterli değil?	Cihaz, kullanım sırasında sürekli çalışan ve aydınlatmalı bir fan ile donatılmıştır. Bu fan, cihazın performansını optimize eder ve kapatılmaz.
Hava akışı neden yeterli değil?	Cihaz, kullanım sırasında sürekli çalışan ve aydınlatmalı bir fan ile donatılmıştır. Bu fan, cihazın performansını optimize eder ve kapatılmaz.
Hava akışı neden yeterli değil?	Cihaz, kullanım sırasında sürekli çalışan ve aydınlatmalı bir fan ile donatılmıştır. Bu fan, cihazın performansını optimize eder ve kapatılmaz.
Neden ütü masası üzerinde su damlaları/ıslak noktalar var?	Ütü masası uzun bir süre kullanılırsa, içinde çok fazla buhar birikerek örtü üzerinde ıslak noktalar oluşmasına neden olur. Kullanımdan sonra, kuruması için ütü masasını bir süre katlanmış halde bırakın. Alternatif olarak, havalandırma düğmesine basın ve cihaz 10 dakika sonra otomatik olarak kapanana kadar fanı çalıştırın. Ardından fişini çekerek cihazı saklayın.
Neden ütüden su damlaları çıkıyor?	Ütü/buharlayıcı hortumunda su toplanmıştır. Bu, ütüleme/buharlama seansının başında ve seans sırasında bir kesintiden sonra, buharlamanın ilk birkaç saniyesinde ütüden/buharlayıcıdan su damlaları çıktığı anlamına gelir.
Ütü/buharlayıcı üzerindeki ışık neden yanıp sönüyor?	Ütünün sıcaklık ayarı çok düşüktür. Ütünün sıcaklık kadranını iki nokta veya daha yüksek bir ayara getirin.
Su haznesi ışığı neden yanıp sönüyor?	Ütü/buharlayıcı kullanım için hazır değildir; kaynatıcı ısınmaktadır. Işık yanıp sönmek yerine sürekli olarak yanana kadar 2 dakika bekleyin. Ardında, buharlamaya başlamak için ütü/buharlayıcı üzerindeki buhar çıkarma düğmesine basın.
Su haznesi ışığı neden yanıp sönüyor?	Su haznesi boştur veya düzgün şekilde yerleştirilmemiştir. Bu durumda, su haznesi ışığı yanıp söner; cihaz sesli uyan verir ve ütü/buharlayıcı, buhar çıkarma düğmesine basıldığında buhar üretmez. Su haznesini doldurun ve su haznesi bölmesine doğru sıkıca bastırarak düzgün şekilde yerleştirin.
Cihaz üzerindeki güç açık ışığı neden yanıp sönüyor?	Güç açık ışığı, her birkaç ütüleme sonrasında otomatik olarak yapılan kireç temizleme işlemi sırasında yanıp söner. Kireç temizleme işlemi, cihazın kireçlenmesini önlemek için tasarlanmıştır. Kireç temizleme işlemi tamamlanana (durulama tepsisi ışığı yanıp sönmeye başlar ve cihaz sesli uyan verir) kadar bekleyin, durulama tepsisini boşaltın ve yerine takın. Ardından, ütü/buharlayıcıyı açın.
Neden durulama tepsisi ışığı yanıp sönüyor ve cihaz sesli uyan veriyor?	Kireç temizleme işlemi bittiğinde, durulama tepsisi ışığı yanıp sönmeye başlar ve cihaz sesli uyan verir. Ütü/buharlayıcıyı açmadan önce durulama tepsisini boşaltın ve yerine takın.
Neden ütüden/buharlayıcıdan duman çıkıyor?	Cihazın bazı parçaları hafifçe yağlandığından, cihazı ilk kullanışınızda ütüden/buharlayıcıdan bir miktar duman çıkabilir. Bu duman normaldir ve kısa bir süre sonra kesilir.
Üfleme modunun amacı nedir?	Üfleme modunu kullandığınızda, kıyafet bir hava yastığı üzerinde kalır. Bu, parlamayı ve dikiş izlerini önler.
Emme modunun amacı nedir?	Emme modunu kullandığınızda, kıyafet düzgün bir şekilde ütü masası üzerinde tutulur. Bu, kırışıklık olmadan ütüleme sağlar.

Önemli

Cihazı kullanmadan önce bu kullanım kılavuzunu okuyun ve gelecekte de başvurmak üzere saklayın.

Tehlike

- Ütüyü, buharlayıcıyı veya cihazı kesinlikle suya sokmayın.

Uyarı

- Cihazı prize takmadan önce, üstünde yazılı olan gerilimin, evinizdeki şebeke gerilimiyle aynı olup olmadığını kontrol edin.
- Fiş, kablo, besleme hortumları veya cihazın kendisinde gözle görülür bir hasar varsa, cihaz düşmüşse veya cihazda sızıntı varsa, cihazı kullanmayın.
- Cihazın elektrik kablosu veya besleme hortumları hasarlıysa, tehlikeden sakınmak için mutlaka Philips tarafından yetkilendirilmiş bir servis merkezi veya benzer şekilde kalifiye kişiler tarafından değiştirilmelerini sağlayın.
- Cihaz elektriğe bağlıyken asla gözetimsiz bırakmayın.
- Bu cihaz, güvenliklerinden sorumlu kişilerin nezareti veya talimatı olmadan, fiziksel, sinirsel ya da zihinsel becerileri gelişmemiş veya bilgi ve tecrübe açısından yetersiz kişiler tarafından (çocuklar da dahil) kullanılmamalıdır.
- Küçük çocukların cihazla oynamaları engellenmelidir.
- Elektrik kablosu ve besleme hortumlarının sıcak ütü tabanına temas etmesine asla izin vermeyin.
- Kullanım sırasında durulama tepsisinden buhar kaçırıyorsa, cihazı kapatın ve yetkili Philips merkezine başvurun.

Dikkat

- Cihazı yalnızca toprak hatlı prize takın.
- Olası hasarlara karşı kabloyu ve besleme hortumlarını düzenli olarak kontrol edin.
- Ütü masası örtüsünü, ütüleme sırasında veya kullanımdan hemen sonra kesinlikle çıkarmayın. Örtüyü çıkarmadan önce cihazın yeterince soğumasını bekleyin.
- Ütünün tabanı aşırı ısınabilir ve dokunulduğunda yanıklara yol açabilir.
- Ütüyü/buharlamayı bitirdiğinizde, cihazı temizlerken ve ayrıca cihazı kısa bir süre için bile olsa bıraktığınızda, elektrik fişini prizden çekin.
- Kullanımdayken cihazı hareket ettirmeyin.
- Cihazı çok ıslak kumaşlarda kullanmayın.

- Cihazı her zaman sabit, düz ve yatay bir yüzeyde bulundurun ve kullanın.
- Kullanımdan hemen sonra cihazın üzerine kumaş, örtü vb. koymasın.
- Cihazı her zaman, ütüleme tahtası katlanmış ve kilitleme askısı düzgün şekilde sabitlenmiş olarak saklama konumunda taşıyın.
- Bu cihaz, sadece ev içinde kullanım içindir. Cihazı atmosferik etkenlere (örn. yağmur, güneş, soğuk) maruz bırakmayın.

Kullanılması gereken su tipi

- Su haznesine parfüm, sirke, kola, kireç çözücü ürünler, ütüleme yardımcı olacak ürünler ve diğer kimyasal maddeler koymayın.
- Normal musluk suyu kullanabilirsiniz. Bulduğunuz yerdeki musluk suyu çok sertse, eşit miktarda saf suyla karıştırmanızı ya da sadece saf su kullanmanızı tavsiye ederiz.

Çevre



Kullanım ömrü sonunda, cihazı normal ev atıklarınızla birlikte atmayın; bunun yerine, geri dönüşüm için resmi toplama noktalara teslim edin. Böylece, çevrenin korunmasına yardımcı olursunuz.

Elektromanyetik alanlar (EMF)


Bu Philips cihazı elektromanyetik alanlarla (EMF) ilgili tüm standartlara uygundur. Bu cihaz, gereği gibi ve bu kılavuzdaki talimatlara uygun şekilde kullanıldığında, bugünün bilimsel verilerine göre kullanımı güvenlidir.

Garanti ve servis

Servise ya da daha fazla bilgiye ihtiyaç duyarsanız veya bir sorunla karşılaşırsanız, www.philips.com.tr adresindeki Philips İnternet sitesini ziyaret edin veya ülkenizde bulunan Philips Müşteri Merkezi ile iletişim kurun (telefon numarasını dünya çapında geçerli garanti belgesinde bulabilirsiniz). Ülkenizde bir Müşteri Merkezi yoksa, yerel Philips bayiine başvurun.



www.philips.com

 100% recycled paper
100% papier recyclé

4239.000.7173.1