

GC9920

# Greitos pradžios vadovas



1

Lyginimas

2

Troškinimas

3

Atnaujinimas

4

Automatinis  
kalkių valymas

5

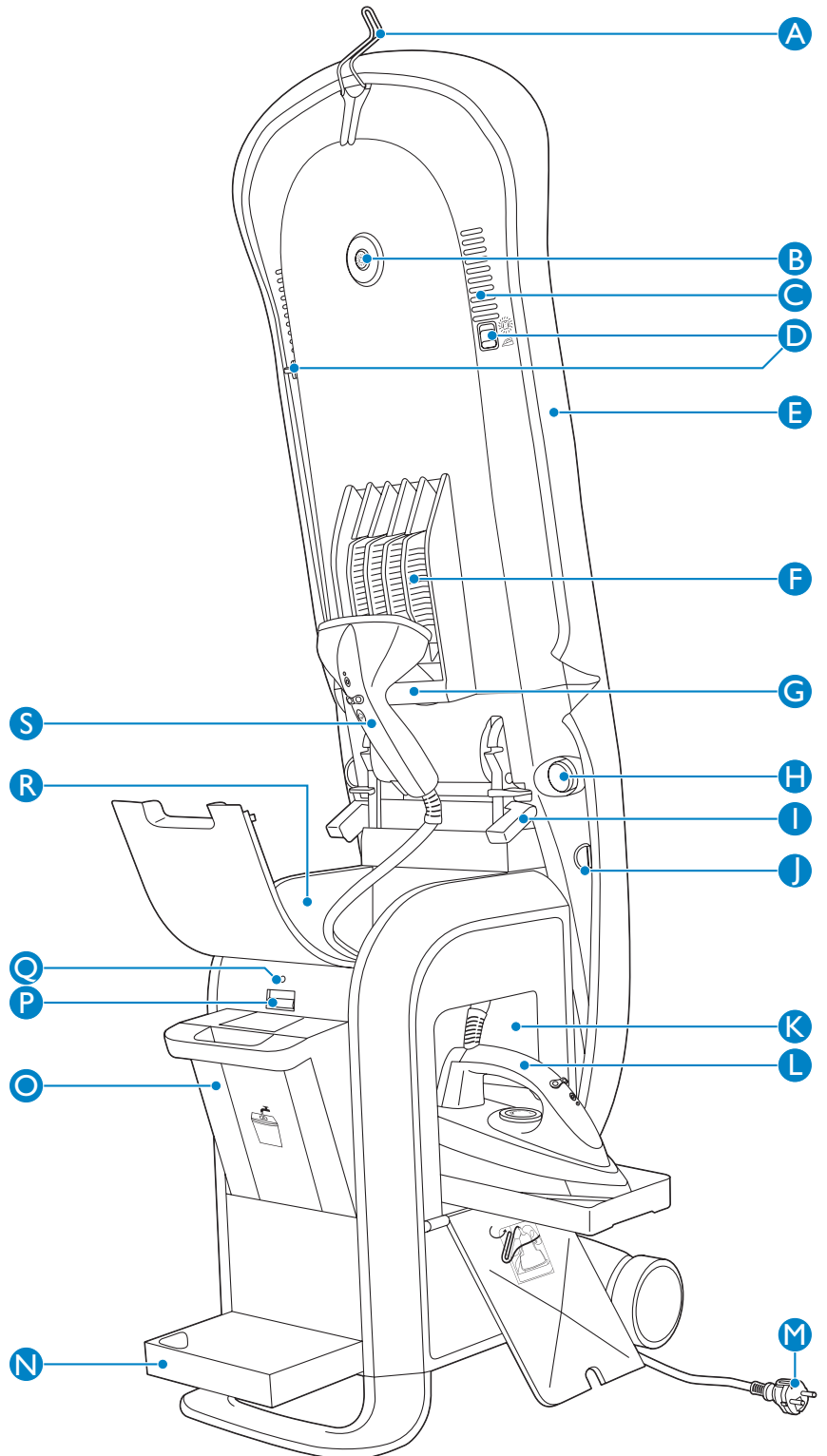
Laikymas

**PHILIPS**

# Sugriaunantis mitus požiūris

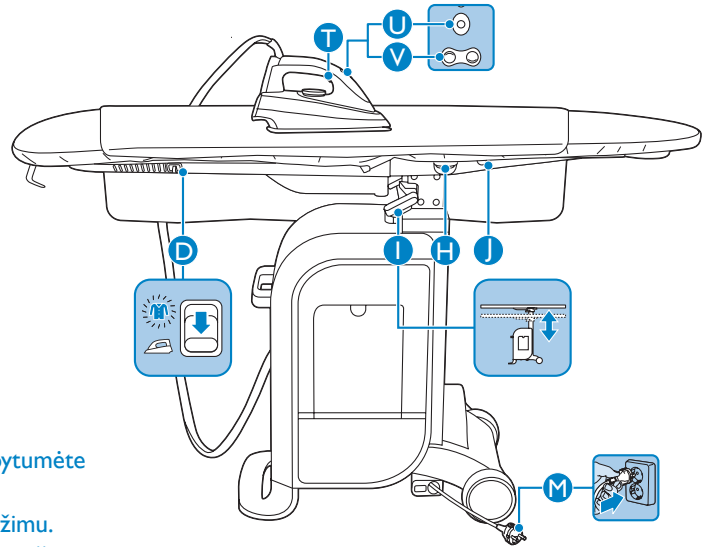
## Bendrasis aprašas

- A** Pakabos kabliukas
- B** Atnaujinimo mygtukas
- C** Oro angos
- D** Oro angos slankiklis
- E** Neprideganti lyginimo lentos danga
- F** Ventilatorius
- G** Lentos rankena
- H** Lentos pakreipimo mygtukas
- I** Aukščio reguliavimo svirtis
- J** Fiksuojantis dirželis
- K** Lygintuvo skyrius
- L** Lygintuvas
- M** Maitinimo kištukas
- N** Plovimo dėklas
- O** Vandens bakelis
- P** Vandens bakelio atlaisvinimo mygtukas
- Q** Įjungimo lemputė
- R** Garintuvo skyrius
- S** Garintuvas



# 1 Lyginimas

- T** Garų įjungimo mygtukas
- U** Lygintuvo įjungimo mygtukas su signaline lempute
- V** Pūtimo / siurbimo mygtukas
- D** Oro angos slankiklis
- I** Aukščio reguliavimo svirtis
- H** Lentos pakreipimo mygtukas
- J** Fiksuojantis dirželis
- M** Maitinimo kištukas



## \* Lyginimo patarimai ir gudrybės

- Kai lyginate marškinius, naudokite platų lentos galą, kad sutaupytumėte laiko ir energijos.
- Jei norite išvengti žvilgėjimo ir siūlių žymių, lyginkite pūtimo režimu.
- Jei norite ant lentos išlaikyti lygius drabužius, lyginkite siurbimo režimu.



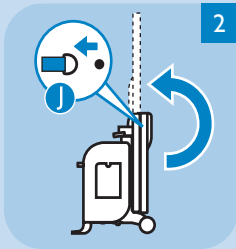
1 Įjunkite maitinimo kištuką **M** į žemintą sieninį elektros lizdą. Pradedą šviesti įjungimo lemputė.

Pripildykite vandens bakelį.



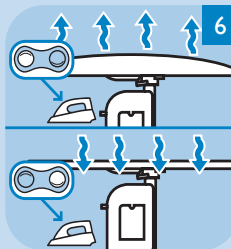
5 Jei norite lyginti su garais, nustatykite lygintuvo temperatūros nustatymo diską ties ●● ar aukščiau ir paspauskite garų įjungimo mygtuką **T**.

**Niekada nenukreipkite garų į žmones.**

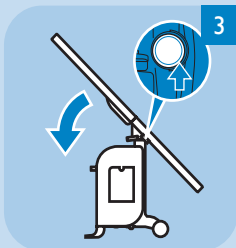


2 Atlaisvinkite fiksuojantį dirželį **J** ir išskleiskite lyginimo lentą į vertikalią padėtį.

Nustatykite abu oro angos slankiklius **D** į lyginimo padėtį.

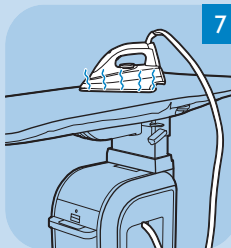


6 Jei norite lyginti pūtimo režimu, paspauskite suapvalintą pūtimo / siurbimo mygtuko pusę. Jei norite lyginti siurbimo režimu, paspauskite įdubusią pūtimo / siurbimo mygtuko pusę.

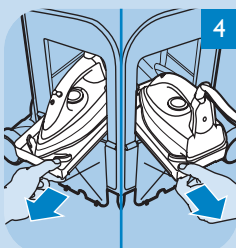


3 Paspauskite lentos pakreipimo mygtuką **H** ir pakreipkite lentą į horizontalią padėtį.

Naudodami aukščio reguliavimo svirtį **I**, nustatykite tinkamą lyginimo lentos aukštį.



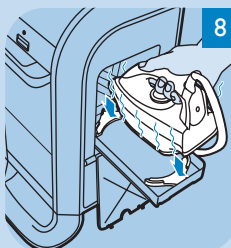
7 Lyginimo metu galite saugiai padėti karštą lygintuvą ant lentos dangos.



4 Išimkite lygintuvą iš lygintuvo skyriaus, iš kairės ar dešinės pusės.

Norėdami įjungti lygintuvą, paspauskite lygintuvo įjungimo mygtuką **U**. Pradedą šviesti įjungimo lemputė.

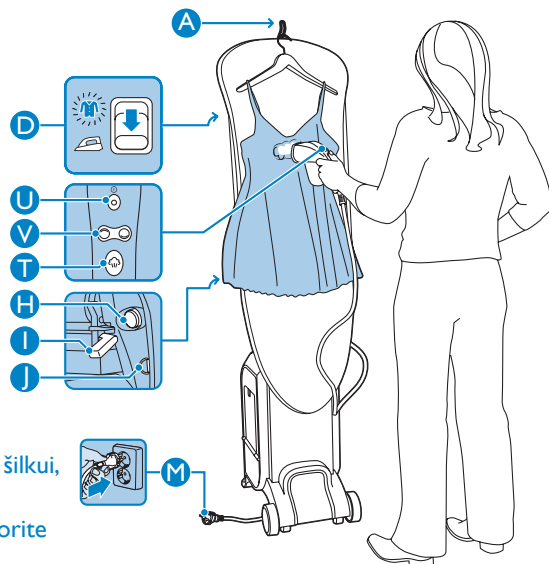
**Po maždaug 2 minučių lygintuvą paruoštas naudojimui.**



8 Iš karto išjungus lygintuvą, galite jį laikyti karščiui atspariame saugojimo skyriuje.

## 2 Troškimas

- A** Pakabos kabliukas
- D** Oro angos slankiklis
- U** Garintuvo įjungimo mygtukas su signaline lempute
- V** Pūtimo / siurbimo mygtukas
- T** Garų įjungimo mygtukas
- H** Lentos pakreipimo mygtukas
- I** Aukščio reguliavimo svirtis
- J** Fiksuojantis dirželis
- M** Maitinimo kištukas



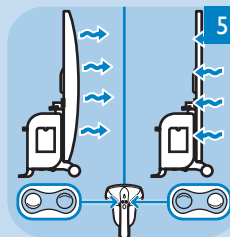
### \* Lyginimo garais patarimai ir gudrybės

- Garintuvas tinka visiems lengvai pažeidžiamiems audiniams, pvz., šilkui, vilnai ir kašmyriui.
- Jei norite lyginti garais striukę, padėkite ją tiesiai ant lentos. Jei norite lyginti palaidinukę ar suknelę, naudokite pakabos kabliuką **A**.

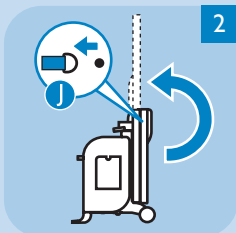


**1** Įjunkite maitinimo kištuką **M** į žemintą sieninį elektros lizdą. Pradedą šviesti įjungimo lemputė.

Pripildykite vandens bakelį.

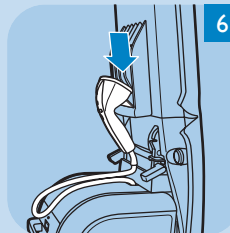


**5** Jei norite lyginti garais pūtimo režimu, paspauskite suapvalintą pūtimo / siurbimo mygtuko pusę. Jei norite lyginti siurbimo režimu, paspauskite įdubusią pūtimo / siurbimo mygtuko pusę.



**2** Atlaisvinkite fiksuojantį dirželį **J** ir išskleiskite lyginimo lentą į vertikalią padėtį.

Nustatykite abu oro angos slankiklius **D** į lyginimo padėtį.



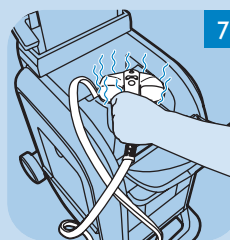
**6** Kai reikia, galite lengvai pakabinti garintuvą ant lentos rankenos **G**.



**3** Išimkite garintuvą iš garintuvo skyriaus.

Norėdami įjungti garintuvą paspauskite garintuvo įjungimo mygtuką **U**. Pradedą šviesti įjungimo lemputė.

**Po maždaug 2 minučių garintuvas paruoštas naudojimui.**



**7** Iš karto išjungus garintuvą, galite jį laikyti karščiui atspariame saugojimo skyriuje.

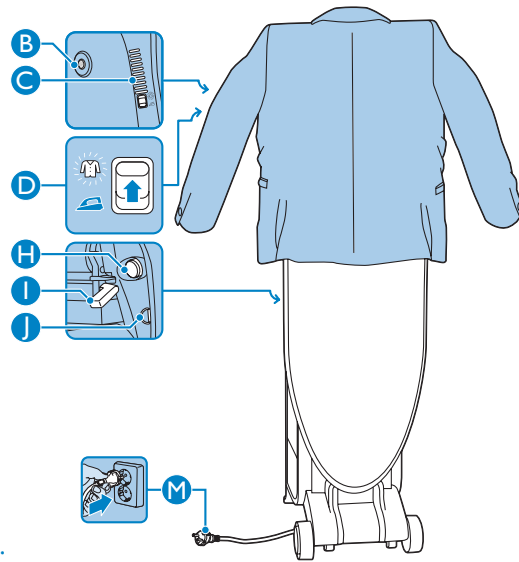


**4** Paspauskite garo įjungimo mygtuką **T**.

**Niekada nenukreipkite garo į žmones.**

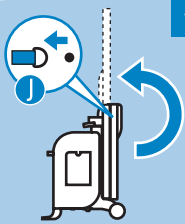
## 3 Atnaujinimas

- B** Atnaujinimo mygtukas
- C** Oro anga
- D** Oro angos slankiklis
- H** Lentos pakreipimo mygtukas
- I** Aukščio reguliavimo svirtis
- J** Fiksuojantis dirželis
- M** Maitinimo kištukas



### \* Atnaujinimo patarimai ir gudrybės

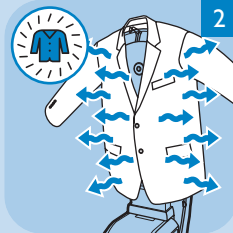
- Puikiai tinka, jei norite pašalinti cigarečių dūmų kvapą iš striukių, paltų ir megztinių.
- Jei norite tuo pačiu metu atnaujinti drabužius ir pašalinti raukšles, derinkite atnaujinimo režimą su lyginimo garais režimu.



1 Įjunkite maitinimo kištuką **M** į žemintą sieninį elektros lizdą. Pradedą šviesti įjungimo lemputė.

Atlaisvinkite fiksuojantį dirželį **J** ir išskleiskite lyginimo lentą į vertikalią padėtį.

Nustatykite abu oro angos slankiklius **D** į atnaujinimo padėtį.

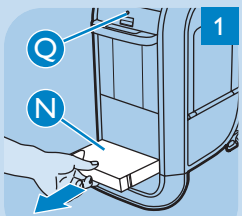


2 Paspauskite atnaujinimo mygtuką **B**, esantį lyginimo lentos gale.

Prietaisas pradeda jūsų drabužio atnaujinimą.

Šis procesas užtrunka 10 minučių ir sustoja automatiškai.

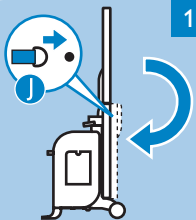
## 4 Automatinis kalkių valymas



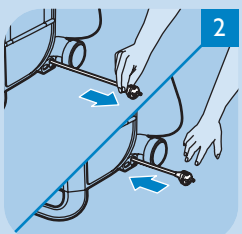
1 Šiame prietaise yra automatinė kalkių valymo sistema. Kai mirksi įjungimo lemputė **Q**, kalkių valymo sistema yra aktyvi. Palaukite **3 minutes**, kol prietaisas baigs kalkių valymo procesą. Šio proceso metu negalite naudoti prietaiso.

Kai įjungimo lemputė **Q** nebimirksi ir pradeda mirksėti plovimo dėklo lemputė, ištuštinkite plovimo dėklą **N** ir iš naujo įdėkite. Dabar jau baigtas kalkių valymo procesas ir galite pradėti naudoti prietaisą.

## 5 Laikymas



1 Sulenkite lyginimo lentą į laikymo padėtį ir užfiksuokite su fiksuojančiu dirželiu



2 Jei norite susukti laidą, trumpai patraukite jį link savęs ir paleiskite. Laidas susisuks automatiškai.



3 Galite lengvai pajudinti prietaisą traukdami jį už lentos rankenos.

# Dažnai užduodami klausimai

Šiame skyriuje nurodyti dažniausiai apie šį prietaisą užduodami klausimai. Jei nerasite atsakymų į jums kilčius klausimus, kreipkitės į savo šalies klientų aptarnavimo centrą.

Klausimas	Atsakymas
Kodėl prietaisas neveikia?	Gali būti jungties problema. Patikrinkite maitinimo laidą, kištuką ir sieninį el. lizdą.
Kodėl lygintuvus / garintuvus yra šaltas?	Lygintuvus / garintuvus gali būti neįjungtas. Išimkite lygintuvą / garintuvą iš saugojimo skyriaus ir vieną kartą paspauskite įjungimo / išjungimo mygtuką, esantį ant lygintuvo / garintuvo. Gali veikti automatinis kalkių valymo procesas arba gali būti pilnas plovimo dėklas. Palaukite kol pasibaigs kalkių valymo procesas. Kalkių valymo metu įjungimo lemputė mirksi tris minutes. Pasibaigus kalkių valymui, mirksi plovimo dėklo lemputė ir jūs girdite kelis pyptelėjimus. Ištuštinkite plovimo dėklą ir vėl padėkite į vietą. Tada įjunkite lygintuvą / garintuvą.
Kodėl lygintuvus / garintuvus išsijungia?	Gali būti suaktyvinta automatinio išsijungimo funkcija. Prietaisas išsijungia automatiškai, kai lygintuvo / garintuvo garų įjungimo mygtukas nenaudojamas 5 minutes. Jei norite išaktyvinti automatinio išsijungimo funkciją, vieną kartą paspauskite įjungimo / išjungimo mygtuką, esantį ant lygintuvo / garintuvo. Palaukite, kol lygintuvo / garintuvo lemputė nustoja mirksėti ir pradeda nuolat šviesti.
Kodėl išsijungia atnaujinimo režimas?	Atnaujinimo režimas veikia 10 minučių, tada išsijungia automatiškai. Jei norite vėl įjungti atnaujinimo režimą, paspauskite atnaujinimo mygtuką.
Kodėl lygintuvus / garintuvus negamina garų?	Vandens bakelyje gali nebūti pakankamai vandens arba vandens bakelis / vandens bakelio skyrių padėtas netinkamai. Pripildykite vandens bakelį ir tinkamai padėkite jį atgal į vandens bakelio skyrių. Prietaisas gali būti nepakankamai karštas, kad būtų galima lyginti garais. Kaitinimas užtrunka dvi minutes. Palaukite, kol lygintuvo / garintuvo lemputė nustoja mirksėti ir pradeda nuolat šviesti. Tada paspauskite garų įjungimo mygtuką, jei norite pradėti lyginti garais. Gali būti, kad nepaspaudėte garų įjungimo mygtuko. Jei norite pradėti lyginti garais, paspauskite garų įjungimo mygtuką, esantį ant lygintuvo / garintuvo rankenos.
Kodėl prietaisas skleidžia triukšmą?	Kai girdite pasikartojantį triukšmą, vanduo su pertrūkais siurbiamas iš vandens bakelio į šildytuvą. Jei triukšmas tęsiasi ilgą laiką, ar jei jis pasidaro labai garsus, pirmiausia patikrinkite, ar vandens bakelis tinkamai įdėtas į prietaisą. Jei tai yra priežastis, bet triukšmas vis tiek neišnyksta, išjunkite prietaisą ir kreipkitės į „Philips“ klientų aptarnavimo centrą arba į savo „Philips“ platintoją.
Kodėl yra nepakankama oro srovė?	Prietaise yra šviečiantis ventilatorius, kuris nuolat veikia naudojimo metu. Šis ventilatorius optimizuoja prietaiso efektyvumą ir jo negalima išjungti. Oro angos slankikliai yra netinkamoje padėtyje. Kai yra lyginimo ir lyginimo garais režimai, oro angos turi būti uždarytos nustačius abu oro angos slankiklius į lyginimo padėtį. Įprasta, kad šiek tiek oro išeina iš angų, kai jos buvo uždarytos; tai nedaro įtakos prietaiso veikimui. Kai yra atnaujinimo režimas, oro angos turi būti atidarytos nustačius abu oro angų slankiklius į atnaujinimo padėtį.
Kodėl ant lyginimo lentos yra vandens lašų / drėgnų dėmių?	Jei lyginimo lenta naudojama ilgą laiką, joje susikondensuoja per daug garų, kurie sudaro drėgnas dėmes ant dangos. Po naudojimo palikite lyginimo lentą nesulenktą, kad išdžiūtų. Arba paspauskite atnaujinimo mygtuką ir palikite veikiantį ventilatorių, kol prietaisas išsijungs automatiškai po 10 minučių. Tada prietaisą išjunkite ir laikykite.
Kodėl iš lygintuvo / garintuvo laša vandens lašai?	Vanduo kaupiasi lygintuvo / garintuvo žarnoje. Tai reiškia, kad iš lygintuvo / garintuvo vanduo laša pirmąsias kelias lyginimo garais sekundes, kai pradeda lyginti / lyginti garais ir po pertraukos lyginimo metu. Nustatyta lygintuvo temperatūra yra per žema. Nustatykite lygintuvo temperatūros diską ties dviem taškeliais ar aukščiau.
Kodėl mirksi lemputė, esanti ant lygintuvo / garintuvo?	Lygintuvus / garintuvus dar neparuoštas naudojimui; šildytuvus vis dar kaitinamas. Palaukite 2 minutes, kol lemputė nustoja mirksėti ir pradeda nuolat šviesti. Tada paspauskite garų įjungimo mygtuką, esantį ant lygintuvo / garintuvo, jei norite pradėti lyginimą garais.
Kodėl mirksi vandens bakelio lemputė?	Vandens bakelis yra tuščias arba netinkamai padėtas. Tokiu atveju mirksi vandens bakelio lemputė, prietaisas pypsi ir lygintuvus / garintuvus negamina garų, kai paspaudžiamas garų įjungimo mygtukas. Pripildykite vandens bakelį ir tinkamai jį įdėkite į vandens bakelio skyrių tvirtai paspausdami.
Kodėl mirksi prietaiso įjungimo lemputė?	Prietaiso įjungimo lemputė mirksi kalkių valymo proceso metu, kuris atliekamas kartą per kelias lyginimo sesijas. Kalkių valymo procesas sukurtas tam, kad prietaisas išliktų be nuosėdų. Palaukite, kol pasibaigs kalkių valymo procesas (kai plovimo dėklo lemputė pradeda mirksėti ir prietaisas pypsi), ištuštinkite plovimo dėklą ir iš vėl įdėkite. Tada įjunkite lygintuvą / garintuvą.
Kodėl mirksi plovimo dėklo lemputė ir pypsi prietaisas?	Kai baigiasi kalkių valymo procesas, pradeda mirksėti plovimo dėklo lemputė ir prietaisas pypsi. Prieš įjungdami lygintuvą / garintuvą, ištuštinkite plovimo dėklą ir iš vėl įdėkite.
Kodėl iš lygintuvo / garintuvo sklinda dūmai?	Iš lygintuvo / garintuvo gali skliti šiek tiek dūmų, kai pirmą kartą naudojate prietaisą, nes kai kurios prietaiso dalys buvo suteptos tepalu. Šie dūmai yra normalu, o po kurio laiko jų nebebus.
Kokia pūtimo režimo paskirtis?	Kai naudojate pūtimo režimą, drabužis guli ant oro pagalvėlių. Tai apsaugo nuo žvilgėjimo ir siūlių žymių.
Kokia siurbimo režimo paskirtis?	Kai naudojate siurbimo režimą, ant lyginimo lentos drabužis laikomas lygiai ir tvarkingai. Tai užtikrina lyginimą be raukšlių.

## Svarbu

Prieš pradėdami naudotis prietaisu, atidžiai perskaitykite šį vartotojo vadovą ir saugokite jį, nes jo gali prireikti ateityje.

### Pavojus

- Lygintuvo, garintuvo ar prietaiso niekada nemerkite į vandenį.

### Ispėjimas

- Prieš įjungdami prietaisą patikrinkite, ar ant prietaiso nurodyta įtampa atitinka vietinio tinklo įtampą.
- Nenaudokite prietaiso, jei pastebėsite, kad kištukas, maitinimo laidas, tiekimo žarnelės ar pats prietaisas yra pažeistas, arba jei prietaisas buvo nukritęs ar praleidžia vandenį.
- Jei yra pažeistas šio prietaiso maitinimo laidas ar tiekimo žarnelės, vengiant rizikos, juos turi pakeisti „Philips“ darbuotojai, „Philips“ įgaliotasis techninės priežiūros centras arba kiti panašios kvalifikacijos specialistai.
- Niekada nepalikite prietaiso be priežiūros, kai jis įjungtas į maitinimo tinklą.
- Šis prietaisas neskirtas naudoti asmenims (įskaitant vaikus), kuriems būdingi sumažėję fiziniai, jutimo arba protiniai gebėjimai, arba tiems, kuriems trūksta patirties ir žinių, nebent už jų saugą atsakingas asmuo prižiūrėjo arba nurodė, kaip naudoti prietaisą.
- Prižiūrėkite, kad vaikai nežaistų su prietaisu.
- Žiūrėkite, kad maitinimo laidas ir tiekimo žarnos neprisiliestų prie įkaitusio lygintuvo pado.
- Jei naudojimo metu iš plovimo dėklo sklinda garai, išjunkite prietaisą ir kreipkitės į „Philips“ įgaliotąjį techninės priežiūros centrą.

### Atsargiai

- Prietaisą junkite tik į įžemintą sieninį el. lizdą.
- Reguliariai tikrinkite, ar laidas ir tiekimo žarnelės nepažeisti.
- Kol lyginate ar iš karto lyginimo, niekada nenuimkite lyginimo lentos dangos. Prieš nuimdami dangą, visada leiskite prietaisui pakankamai atvėsti.
- Lygintuvo padas gali labai įkaisti ir jį palietus galima nusideginti.
- Kai baigiate lyginti / lyginti garais, kai išvalote prietaisą bei kai net trumpam paliekate prietaisą, ištraukite maitinimo kištuką iš sieninio elektros lizdo.
- Nejudinkite prietaiso, kai jis naudojamas.
- Nenaudokite prietaiso labai šlapiems drabužiams lyginti.

- Prietaisą statykite ir naudokite tik ant stabilaus, lygaus ir horizontalaus paviršiaus.
- Nepadėkite šluostės, užtiesalo ar kokio kito dangalo virš prietaiso iš karto po naudojimo.
- Visada padėkite prietaisą laikymo padėtyje: lyginimo lenta sulenkta ir fiksuojantis dirželis tinkamai apsaugotas.
- Šis prietaisas skirtas tik buitiniam naudojimui. Nelaikykite prietaiso lauke (t.y. lietus, saulė, šaltis).

### Naudojamas vanduo

- Į vandens bakelį nepilkite kvėpalų, acto, krakmolo, nuosėdų šalinimo priemonių, pagalbinių lyginimo priemonių ar kitų cheminių medžiagų.
- Galite naudoti įprastą vandentiekio vandenį. Jei jūsų naudojamas vandentiekio vanduo yra labai kietas, patariame lygiomis dalimis sumaišyti jį su distiliuotu vandeniu arba naudoti tik distiliuotą vandenį.

## Aplinka



Susidėvėjusio prietaiso neišmeskite su įprastomis buitinėmis atliekomis, o nuneškite jį į oficialų surinkimo punktą perdirbti. Taip prisidėsite prie aplinkosaugos.

## Elektromagnetiniai laukai (EMF)


Šis „Philips“ prietaisas atitinka visus elektromagnetinių laukų (EMF) standartus. Tinkamai eksploatuojant prietaisą pagal šiame vartotojo vadove pateiktus nurodymus, remiantis dabartine mokslinė informacija, jį yra saugu naudoti.

## Garantija ir techninė priežiūra

Jei jums reikalinga techninė priežiūra ar informacija arba jei kilo problemų, apsilankykite „Philips“ tinklalapyje [www.philips.com](http://www.philips.com) arba susisiekite su savo šalies „Philips“ klientų aptarnavimo centru (jo telefono numerį rasite visame pasaulyje galiojančios garantijos lankstinuke). Jei „Philips“ klientų aptarnavimo centro jūsų šalyje nėra, kreipkitės į vietinį „Philips“ platintoją.



[www.philips.com](http://www.philips.com)

 100% recycled paper  
100% papier recyclé

4239.000.6934.1