



# Połączenie estetyki ze skutecznością

## Jeden niebieski przycisk

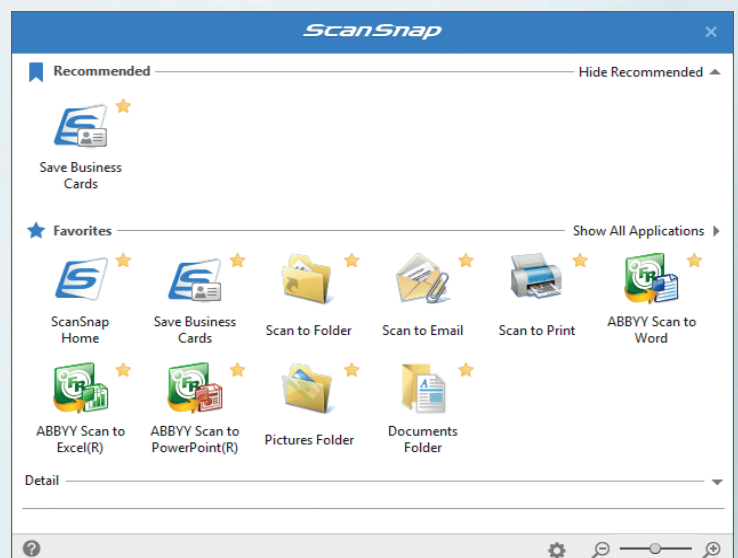
Elegancki, a zarazem minimalistyczny model iX1400 jest przeznaczony dla osób poszukujących nieskomplikowanych rozwiązań w zakresie skanowania, przetwarzania i organizacji dokumentów. Obsługa nie wymaga rozległej wiedzy informatycznej, wystarczy nacisnąć niebieski przycisk.



Praca z dokumentacją papierową jest nieunikniona, ale wcale nie musi być utrapieniem.

Urządzenie ScanSnap iX1400 łączy zaawansowane rozwiązania technologiczne i bardzo łatwą obsługę. Skanowanie, zapisywanie i udostępnianie dokumentów odbywa się przez naciśnięcie zaledwie jednego przycisku, co docenią wszyscy, którzy nie narzekają na brak obowiazków.

Skaner nie wymaga skomplikowanej konfiguracji – jest gotowy do działania w mgnieniu oka po rozpakowaniu. Za sprawą funkcji Quick Menu można natychmiastowo tworzyć pliki w dowolnych edytowalnych formatach, takich jak Word, Excel czy PowerPoint, oraz pliki PDF z możliwością wyszukiwania tekstu. Dostępna jest także funkcja wyodrębniania informacji ze skanowanych paragonów i wizytówek.



## Estetyka i funkcjonalność

Model iX1400 zaprojektowano z myślą o nowoczesnych, idących z duchem czasu firmach, które nie lubią bałaganu w swoich strukturach. Dzięki kompaktowej, a zarazem stylowej budowie skaner zawsze dobrze się prezentuje i gwarantuje wygodę obsługi niezależnie od tego, gdzie się znajduje. Został stworzony do tego, aby być pod ręką, gdy tylko zajdzie taka potrzeba. To nie koniec jego zalet. Dzięki intuicyjnemu oprogramowaniu ScanSnap Home można automatycznie tworzyć dowolne pliki, zapisywać je w wybranej lokalizacji oraz z łatwością uzyskiwać dostęp do cyfrowych treści, a także je przeszukiwać. Zaprojektowany przez światowego lidera branży, harmonijny skaner iX1400 sprawia, że zarządzanie dokumentami staje się łatwiejsze niż kiedykolwiek wcześniej – wystarczy nacisnąć jeden przycisk.

## Proste i wygodne skanowanie

### Gotowość do pracy w mgnieniu oka

Z konfiguracją skanera iX1400 poradzi sobie każdy. Nie trzeba borykać się ze skomplikowanymi ustawieniami czy doбором odpowiednich sterowników. Wystarczy rozpakować i skonfigurować urządzenie, co zajmie tylko chwilę, a następnie nacisnąć niebieski przycisk rozpoczynający skanowanie. To naprawdę jest takie proste.

### Natychmiastowe tworzenie plików

Funkcja Quick Menu pozwala przysyłać obrazy bezpośrednio do znanych i lubianych lokalizacji, w tym do folderów, wiadomości e-mail czy nawet drukarki.

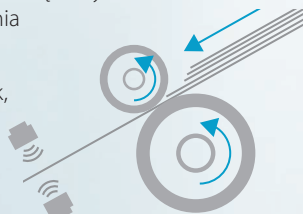


Urządzenie umożliwia też wyodrębnianie danych z paragonów i wizytówek do formatu CSV, a także eksportowanie skanów do chmury. Odmianą zaletą jest tworzenie plików PDF z możliwością wyszukiwania tekstu oraz błyskawiczne otwieranie wyniku skanowania w aplikacjach Word, Excel lub PowerPoint. Do Quick Menu można ponadto dodawać inne aplikacje dopasowane do indywidualnych potrzeb.

### Potwierdzona niezawodność

Skaner bez problemu radzi sobie z wielostronicowymi dokumentami dzięki czujnikom ultradźwiękowym oraz zaawansowanej technologii pobierania zastosowanej w podajniku.

Urządzenie można skonfigurować tak, aby powiadamiało użytkownika o pobraniu wielu arkuszy jednocześnie – gwarantując, że żaden z nich nie zostanie pominięty.



### Natychmiastowe i bezpieczne połączenie

Instalacja nowego urządzenia zwykle nie jest zbyt przyjemna. Tymczasem konfiguracja skanera iX1400 polega po prostu na podłączeniu go bezpośrednio kablem USB 3.2 do laptopa lub stacji roboczej, dzięki czemu nie trzeba się stresować brakiem wiedzy na temat ustawień sieci Wi-Fi.

### Łatwa obsługa

Wystarczy podnieść pokrywę podajnika i skaner jest gotowy do działania. Może zeskanować naraz do 50 arkuszy zadrukowanych jedno- lub dwustronnie z szybkością 40 arkuszy na minutę. W tle działa wiele zaawansowanych funkcji przetwarzania obrazu, dzięki którym jakość cyfrowych obrazów będzie zawsze rewelacyjna bez konieczności korekty ustawień.

### Kompaktowy, stylowy i wszechstronny

Stylowy model ScanSnap iX1400 wpasuje się w każde nowoczesne miejsce pracy. Wyposażony w pojemny podajnik automatyczny, skaner z łatwością obsłuży dokumenty w formacie A4, a nawet większe – złożone wpół. W tym kompaktowym i eleganckim urządzeniu drzemie ogromny potencjał technologiczny. Dzięki funkcji skanowania dwustronnego czas potrzebny na wykonanie zadania jest krótszy o połowę.

### Łatwe skanowanie paragonów i wizytówek

Skanowanie dokumentów w małym formacie to żaden problem dzięki specjalnej przystawce montowanej w podajniku, której nie trzeba demontować nawet przy zamykaniu pokrywy. Ładowanie dokumentów do skanowania nie może być prostsze.



## Kompleksowe zarządzanie dokumentami

### Oprogramowanie ScanSnap Home

Oprogramowanie ScanSnap Home umożliwia wygodne zarządzanie danymi z zeskanowanych dokumentów, paragonów, wizytówek, zdjęć i nie tylko.



Dokumenty mogą być automatycznie rozpoznawane i grupowane według ich rodzaju. Można je także w łatwy sposób porządkować oraz wyszukiwać za pomocą folderów, tagów i słów kluczowych.



# Specyfikacja techniczna

<b>Nazwa produktu</b>	<b>iX1400</b>
Typ skanera	Automatyczny podajnik dokumentów, skanowanie dwustronne
Przetwornik obrazu	Kolorowy przetwornik CIS (przód i tył)
Źródło światła	3 kolorowe diody LED (czerwona, zielona, niebieska)
Rozdzielczość optyczna	600 dpi
Szybkość skanowania (A4, orientacja pionowa)	40 arkuszy/min (300 dpi)
Formaty standardowe	A4, A5, A6, B5, B6, wizytówka, pocztówka, Letter, Legal
Formaty niestandardowe	Minimalne wymiary: 50,8 mm x 50,8 mm Maksymalne wymiary: 216 mm x 360 mm
Formaty przy użyciu opcjonalnego arkusza nośnego	A3, B4, Double Letter, zdjęcia i wszystkie formaty standardowe
Gramatura papieru	40-209 g/m <sup>2</sup> w zależności od formatu
Skanowanie kart	Karty niewytłaczane: 0,76 mm lub mniej Karty wytłaczane: 0,76 + 0,48 mm w orientacji poziomej (zgodność z ISO7810)
Pojemność podajnika	50 arkuszy w standardowym formacie A4 (80 g/m <sup>2</sup> ) w zależności od grubości papieru
Wykrywanie pobrania wielu arkuszy	Wykrywanie podwójnego pobrania, weryfikacja długości dokumentu
Funkcje przetwarzania obrazu	Automatyczne: rozpoznawanie rozmiaru, wykrywanie kolorów, przycinanie, prostowanie, obracanie, wykrywanie i usuwanie pustych stron. Wyglądanie obrazu, wyostrzenie obrazu, dyfuzja błędów, naprawa krawędzi, kompresja JPEG, redukcja pionowych smug
Typy plików wyjściowych	JPEG, PDF, przeszukiwalny PDF PDF zabezpieczony hasłem, PDF/A (tylko w systemie Windows®)
Interfejs USB	USB 3.2 Gen 1 / 2.0 / 1.1 (typ złącza: B)
Wymagania dotyczące zasilania	AC 100-240 V, 50/60 Hz
Pobór mocy	Użytkowanie: 17 W lub mniej. Tryb uśpienia: 1,5 W lub mniej
Środowisko pracy	Temperatura: 5-35°C Wilgotność względna: 20-80% (bez kondensacji)
Wymiary (Szer. x Gł. x Wys.)	292 mm x 161 mm x 152 mm (11.50" x 6.34" x 5.98")
Waga urządzenia	3,2 kg
Sterownik	Sterownik dla urządzeń ScanSnap Windows®: brak kompatybilności z TWAIN/ISIS® macOS®: brak kompatybilności z TWAIN
Zgodność środowiskowa	ENERGY STAR® / RoHS
Standardowa gwarancja	1 rok

## Oprogramowanie

Pakiet oprogramowania	
Windows	macOS®
ScanSnap Home <sup>1</sup>	
ScanSnap Manager	
ABBYY® FineReader dla urządzeń ScanSnap <sup>1</sup>	
Uwaga: do pobrania pakietu oprogramowania potrzebne jest połączenie z Internetem	

<sup>1</sup> zawiera licencję dla jednego użytkownika

## Akcesoria

	Opcje	Numer części
Torba ScanSnap, typ 5	Chroni skaner przed kurzem i zadrapaniami	PA03951-0651
Arkusze nośne do dokumentów (5 sztuk)	Przezroczyste koszulki do skanowania formatu A3, małych lub zniszczonych dokumentów	PA03360-0013
Arkusze nośne do fotografii (3 sztuki)	Przezroczyste koszulki do skanowania zdjęć i pocztówek	PA03770-0015
Ściereczki czyszczące	Specjalistyczne ściereczki czyszczące ScanSnap (24 sztuki)	CON-CLE-W24
Zestaw materiałów eksploatacyjnych	Zawiera 1 rolkę pobierającą i 1 rolkę hamującą. Szacowana żywotność do 200 tys. skanów	CON-3656-200K
3-letnia gwarancja rozszerzona	Przedłuża standardową roczną gwarancję do 3 lat	U3-EXTW-DKT

Wszystkie nazwy, nazwy producentów, marki i oznaczenia produktów podlegają ochronie prawnej jako znaki towarowe i/lub zastrzeżone znaki towarowe należące do odnośnych właścicieli. Żadnych oznaczeń nie należy traktować jako wiążących. Dane techniczne mogą ulec zmianie bez wcześniejszego powiadomienia.



PFU Limited, firma należąca do RICOH, dowiodła, że ten produkt spełnia wytyczne ENERGY STAR® dotyczące wydajności energetycznej. ENERGY STAR® jest zastrzeżonym znakiem towarowym Stanów Zjednoczonych.

**PFU (EMEA) Limited**  
Belmont  
Belmont Road  
Uxbridge, UB8 1HE  
United Kingdom

Tel: +44 (0)20 8573 4444

**PFU (EMEA) Limited**  
Tower 2  
Mies-van-der-Rohe  
Straße 8  
80807 München  
Germany

Tel: +49 (0)89 32378 0

**PFU (EMEA) Limited**  
Viale Monza, 259  
20126 Milano (MI)  
Italy

Tel: +39 02 26294 1

**PFU (EMEA) Limited**  
Camino Cerro de los Gamos, 1  
28224 Pozuelo de Alarcón  
Madrid  
Spain

Tel: +34 91 7849000

Więcej informacji o ScanSnap znajdziesz pod adresem :  
[www.scansnapit.com](http://www.scansnapit.com)

**RICOH**  
imagine. change.