

ThinkCentre M75q Gen 2

Setup Guide

Guide de configuration

Einrichtungsanleitung

Guida di configurazione

Installatiegids

Manual de Configuração

Lenovo

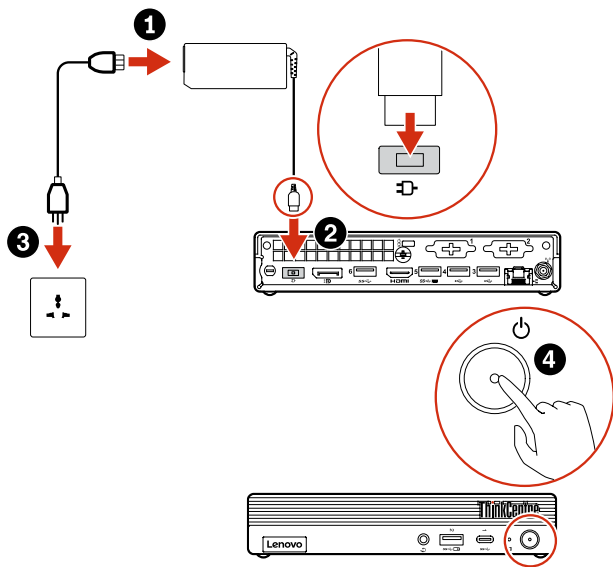
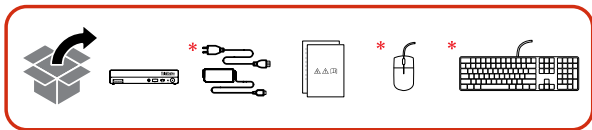
For Barcode Position Only

Printed in China

PN: SP40M14924

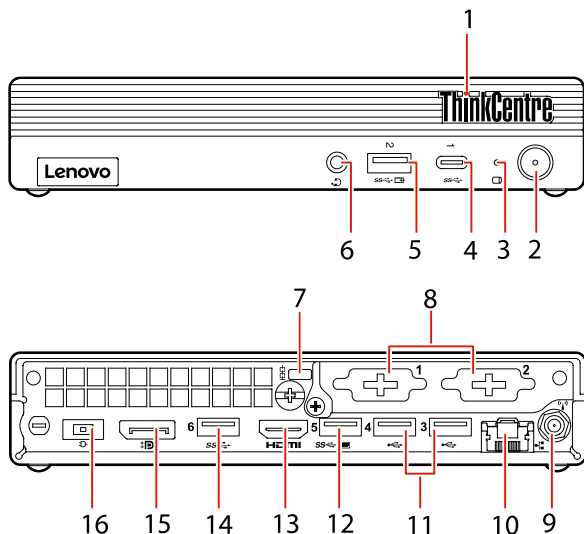
Initial Setup

Configuration initiale | Erstkonfiguration | Configurazione iniziale | Eerste installatie |
Configuração inicial



Overview

Présentation | Überblick | Panoramica | Overzicht | Descrição geral



* For selected models | Sur certains modèles | Für ausgewählte Modelle | Per alcuni modelli | Voor bepaalde modellen | Em modelos selecionados

- | | |
|--|--------------------------------|
| 1. ThinkCentre® LED | * 8. Optional connectors |
| 2. Power button | * 9. Wi-Fi® antenna slot |
| 3. Storage drive activity indicator | 10. Ethernet connector |
| 4. USB-C® (3.2 Gen 1) connector | 11. USB 2.0 connectors |
| 5. Always On USB 3.2 connector (Gen 1/Gen 2) | 12. USB 3.2 connector Gen 1 |
| 6. Headset connector | 13. HDMI™ 1.4 out connector |
| 7. Security-lock slot | 14. USB 3.2 connector Gen 1 |
| | 15. DisplayPort™ out connector |
| | 16. Power adapter connector |

i Read the statement on USB transfer rate in the *User Guide*. Refer to the *Safety and Warranty Guide* for accessing the *User Guide*.

- | | |
|--|--|
| 1. LED ThinkCentre® | * 8. Connecteurs en option |
| 2. Bouton d'alimentation | * 9. Emplacement de l'antenne Wi-Fi® |
| 3. Voyant d'activité de l'unité de stockage | 10. Connecteur Ethernet |
| 4. Connecteur USB-C® (3.2 Gen 1) | 11. Ports USB 2.0 |
| 5. Connecteur Always On USB 3.2 (Gen1/Gen 2) | 12. Connecteur USB 3.2 Gen 1 |
| 6. Connecteur de casque | 13. Connecteur de sortie HDMI™ 1.4 |
| 7. Prise de sécurité | 14. Connecteur USB 3.2 Gen 1 |
| | 15. Connecteur de sortie DisplayPort™ |
| | 16. Connecteur du boîtier d'alimentation |

i Lire la déclaration sur le taux de transfert USB dans le *Guide d'utilisation*. Consulter les *Consignes de sécurité et déclaration de garantie* pour accéder au *Guide d'utilisation*.

- | | |
|--|------------------------------------|
| 1. ThinkCentre® LED | * 8. Optionale Anschlüsse |
| 2. Betriebsspannungsschalter | * 9. Wi-Fi®-Antennensteckplatz |
| 3. Speicherlaufwerk-Aktivitätsanzeige | 10. Ethernet-Anschluss |
| 4. USB-C® 3.2-Anschluss Gen 1 | 11. USB 2.0-Anschlüsse |
| 5. Always On USB 3.2-Anschluss (Gen 1/Gen 2) | 12. USB 3.2-Anschluss Gen 1 |
| 6. Headset-Anschluss | 13. HDMI™ 1.4-Ausgangsanschluss |
| 7. Schlitz für Sicherheitsschloss | 14. USB 3.2-Anschluss Gen 1 |
| | 15. DisplayPort™-Ausgangsanschluss |
| | 16. Netzteilanschluss |

i Lesen Sie den Hinweis zur USB-Übertragungsrate im *Benutzerhandbuch*. Informationen zum Zugriff auf das *Benutzerhandbuch* finden Sie im *Handbuch Sicherheit und Garantie*.

- | | |
|--|--|
| 1. LED ThinkCentre® | * 8. Connettori facoltativi |
| 2. Pulsante di alimentazione | * 9. Slot per antenna Wi-Fi® |
| 3. Indicatore di attività dell'unità di memorizzazione | 10. Connettore Ethernet |
| 4. Connettore USB-C® (3.2 Gen 1) | 11. Connettori USB 2.0 |
| 5. Connettore Always On USB 3.2 (Gen 1/Gen 2) | 12. Connettore USB 3.2 Gen 1 |
| 6. Connettore per auricolari | 13. Connettore di uscita HDMI™ 1.4 |
| 7. Slot del blocco di sicurezza | 14. Connettore USB 3.2 Gen 1 |
| | 15. Connettore in uscita DisplayPort™ |
| | 16. Connettore adattatore di alimentazione |

i Leggere le informazioni sulla velocità di trasferimento USB nella *Guida per l'utente*. Fare riferimento alla *Guida in materia di sicurezza e garanzia* per accedere alla *Guida per l'utente*.

- | | |
|--|--------------------------------------|
| 1. ThinkCentre® LED | * 8. Optionele aansluitingen |
| 2. Aan/uit-knop | * 9. Wi-Fi®-antennesleuf |
| 3. Activiteitslampje voor opslagstation | 10. Ethernet-aansluiting |
| 4. USB-C®-aansluiting (3.2 Gen 1) | 11. USB 2.0-aansluitingen |
| 5. Always On USB 3.2-aansluiting (Gen 1/Gen 2) | 12. USB 3.2 Gen 1-aansluiting |
| 6. Headsetaansluiting | 13. HDMI™ 1.4-uit-aansluiting |
| 7. Beveiligingsslot | 14. USB 3.2 Gen 1-aansluiting |
| | 15. DisplayPort™-uit-aansluiting |
| | 16. Aansluiting voor voedingsadapter |

i Lees de verklaring over de USB-overdrachtssnelheid in de *Gebruikershandleiding*. Raadpleeg de *Handleiding veiligheid en garantie* voor toegang tot de *Gebruikershandleiding*.

- | | |
|---|------------------------------------|
| 1. LED do ThinkCentre® | * 8. Conectores opcionais |
| 2. Botão para ligar/desligar | * 9. Ranhura da antena Wi-Fi® |
| 3. Indicador de atividade da unidade de armazenamento | 10. Conector Ethernet |
| 4. Conector USB-C® (3.2 Gen 1) | 11. Conectores USB 2.0 |
| 5. Conector Always On USB 3.2 (Gen 1/Gen 2) | 12. Conector USB 3.2 Gen 1 |
| 6. Conector de auscultadores | 13. Conector de saída HDMI™ 1.4 |
| 7. Ranhura de bloqueio para segurança | 14. Conector USB 3.2 Gen 1 |
| | 15. Conector de saída DisplayPort™ |
| | 16. Conector do transformador |

i Leia a declaração relativa à velocidade de transferência USB no *Manual do Utilizador*. Consulte o *Manual de Segurança e Garantia* para aceder ao *Manual do Utilizador*.

Additional information

Informations complémentaires | Zusätzliche Informationen | Informazioni aggiuntive | Aanvullende informatie | Informações adicionais

European Union (EU) / United Kingdom (UK) — Radio Equipment Compliance

Hereby, Lenovo declares that the radio equipment type ThinkCentre M75q Gen 2 is in compliance with Directive 2014/53/EU, as well as UK Radio Equipment Regulations SI 2017 No. 1206.

The full text of the system declarations of conformity are available at:

<https://www.lenovo.com/us/en/compliance/eu-doc> for EU and <https://www.lenovo.com/us/en/compliance/uk-doc> for UK.

This radio equipment operates with the following frequency bands and maximum radio-frequency power:

| Technology | Frequency band [MHz] | Maximum transmit power |
|-------------------------|----------------------|------------------------|
| WLAN 802.11b/g/n/ax | 2400 - 2483.5 | < 20 dBm |
| WLAN 802.11a/n/ac/ax | 5150 - 5725 | < 23 dBm |
| WLAN 802.11a/n/ac/ax | 5725 - 5875 | < 13.98 dBm |
| Bluetooth BR/EDR/LE | 2400 - 2483.5 | < 20 dBm |

Usage of this device is limited to indoor use in the WLAN band 5150 – 5350 MHz.

Union européenne / Royaume-Uni - Conformité à la directive concernant l'équipement radio

Lenovo déclare par la présente que les catégories d'équipement radio de type ThinkCentre M75q Gen 2 sont conformes à la directive 2014/53/EU ainsi qu'à la réglementation SI 2017 n° 1206 relative à l'équipement radio au Royaume-Uni.

Le texte complet des déclarations européennes de conformité du système sont disponibles à l'adresse suivante :

<https://www.lenovo.com/us/en/compliance/eu-doc> pour l'UE et <https://www.lenovo.com/us/en/compliance/uk-doc> pour le Royaume-Uni.

Cet équipement radio utilise les bandes de fréquences suivantes et une alimentation à haute fréquence maximum :

| Technologie | Bande de fréquence [MHz] | Niveau de puissance de transmission maximal |
|-------------------------|--------------------------|---|
| WLAN 802.11b/g/n/ax | 2 400 - 2 483,5 | < 20 dBm |
| WLAN 802.11a/n/ac/ax | 5 150 - 5 725 | < 23 dBm |
| WLAN 802.11a/n/ac/ax | 5 725 - 5 875 | < 13,98 dBm |
| Bluetooth BR/EDR/LE | 2 400 - 2 483,5 | < 20 dBm |

Ce périphérique ne peut être utilisé qu'à l'intérieur, dans la bande de fréquences WLAN de 5 150 à 5 350 MHz.

Europäische Union (EU)/Vereinigtes Königreich (UK) – Erfüllung der Funkanlagen-Richtlinie

Lenovo erklärt hiermit, dass das Funkgerät vom Typ ThinkCentre M75q Gen 2 der EU-Richtlinie 2014/53/EU und der UK-Funkanlagen-Richtlinie SI 2017/1206 entspricht.

Der vollständige Wortlaut der Konformitätserklärungen für das System ist verfügbar unter:

<https://www.lenovo.com/us/en/compliance/eu-doc> für die EU und <https://www.lenovo.com/us/en/compliance/uk-doc> für UK.

Dieses Funkgerät arbeitet mit den folgenden Frequenzbändern und der folgenden maximalen HF-Leistung:

| Technologie | Frequenzband [MHz] | Maximale Übertragungsleistung |
|-------------------------|--------------------|-------------------------------|
| WLAN 802.11b/g/n/ax | 2.400 - 2.483,5 | < 20 dBm |
| WLAN 802.11a/n/ac/ax | 5.150 - 5.725 | < 23 dBm |
| WLAN 802.11a/n/ac/ax | 5.725 - 5.875 | < 13,98 dBm |
| Bluetooth BR/EDR/LE | 2.400 - 2.483,5 | < 20 dBm |

Die Verwendung dieser Einheit ist im Innenbereich auf das Frequenzband von 5.150 bis 5.350 MHz beschränkt.

Conformità alla direttiva sulle apparecchiature radio per l'Unione Europea (UE)/il Regno Unito (UK)

Con la presente documentazione, Lenovo dichiara che il tipo di apparecchiatura radio ThinkCentre M75q Gen 2 è conforme alla direttiva 2014/53/UE e alle normative per le apparecchiature radio del Regno Unito, decreto ministeriale n. 1206 del 2017.

Il testo integrale delle dichiarazioni di conformità del sistema è disponibile all'indirizzo:

<https://www.lenovo.com/us/en/compliance/eu-doc> per l'Unione Europea e

<https://www.lenovo.com/us/en/compliance/uk-doc> per il Regno Unito.

Questa apparecchiatura radio funziona con le seguenti bande di frequenza e di alimentazione a radiofrequenza massime:

| Tecnologia | Banda di frequenza [MHz] | Potenza di trasmissione massima |
|-------------------------|--------------------------|---------------------------------|
| WLAN 802.11b/g/n/ax | 2.400 - 2.483,5 | < 20 dBm |
| WLAN 802.11a/n/ac/ax | 5.150 - 5.725 | < 23 dBm |
| WLAN 802.11a/n/ac/ax | 5.725 - 5.875 | < 13,98 dBm |
| Bluetooth BR/EDR/LE | 2.400 - 2.483,5 | < 20 dBm |

L'utilizzo di questo dispositivo è limitato ad ambienti chiusi in banda WLAN compresa 5.150 e 5.350 MHz.

Europese Unie (EU)/Verenigd Koninkrijk (VK) — Naleving van richtlijnen voor radioapparatuur

Hierbij verklaart Lenovo dat de radioapparatuur van het type ThinkCentre M75q Gen 2 voldoet aan EU-richtlijn 2014/53/EU en aan de Britse regelgeving voor radioapparatuur SI 2017 No. 1206.

De volledige tekst van de verklaringen van conformiteit van het systeem is beschikbaar op:

<https://www.lenovo.com/us/en/compliance/eu-doc> voor EU en <https://www.lenovo.com/us/en/compliance/uk-doc> voor VK.

Deze radioapparatuur werkt met de volgende frequentiebanden en maximaal radiofrequentievermogen:

| Tecnologie | Frequentieband [MHz] | Maximaal zendvermogen |
|-------------------------|----------------------|-----------------------|
| WLAN 802.11b/g/n/ax | 2400 - 2483,5 | < 20 dBm |
| WLAN 802.11a/n/ac/ax | 5150 - 5725 | < 23 dBm |
| WLAN 802.11a/n/ac/ax | 5725 - 5875 | < 13,98 dBm |
| Bluetooth BR/EDR/LE | 2400 - 2483,5 | < 20 dBm |

Gebruik van dit apparaat is beperkt tot gebruik binnenshuis in de WLAN-band van 5150 tot 5350 MHz.

União Europeia (UE)/Reino Unido (RU) — Conformidade com o Equipamento de Rádio

Pelo presente, a Lenovo declara que o tipo de equipamento de rádio ThinkCentre M75q Gen 2 está em conformidade com a Diretiva 2014/53/UE, bem como com os Regulamentos sobre Equipamento de Rádio do Reino Unido SI 2017 N.º 1206.

O texto integral das declarações de conformidade do sistema está disponível em:

<https://www.lenovo.com/us/en/compliance/eu-doc> para a UE e <https://www.lenovo.com/us/en/compliance/uk-doc> para o Reino Unido.

Este equipamento de rádio funciona com as seguintes bandas de frequência e potência de radiofrequência máxima:

| Tecnologia | Banda de frequência [MHz] | Energia máxima transmitida |
|-------------------------|---------------------------|----------------------------|
| WLAN 802.11b/g/n/ax | 2400 - 2483,5 | < 20 dBm |
| WLAN 802.11a/n/ac/ax | 5150 - 5725 | < 23 dBm |
| WLAN 802.11a/n/ac/ax | 5725 - 5875 | < 13,98 dBm |
| Bluetooth BR/EDR/LE | 2400 - 2483,5 | < 20 dBm |

A utilização deste dispositivo é limitada à utilização no interior na banda WLAN 5150 - 5350 MHz.

LENOVO, LENOVO logo, THINKCENTRE, and THINKCENTRE logo are trademarks of Lenovo. DisplayPort is a trademark of the Video Electronics Standards Association. The terms HDMI and HDMI High-Definition Multimedia Interface are trademarks or registered trademarks of HDMI Licensing LLC in the United States and other countries. Wi-Fi is a registered trademark of Wi-Fi Alliance. USB-C is a registered trademark of USB Implementers Forum. All other trademarks are the property of their respective owners. © 2021 Lenovo.

E-manual

Manuel électronique | E-Handbuch | Manuale elettronico | E-handleiding | Manual electrónico



Second Edition (June 2021)

© Copyright Lenovo 2020, 2021.

LIMITED AND RESTRICTED RIGHTS NOTICE: If data or software is delivered pursuant to a General Services Administration "GSA" contract, use, reproduction, or disclosure is subject to restrictions set forth in Contract No. GS-35F-05925.

Reduce | Reuse | Recycle

