

vtech[®]
baby

Handleiding

Draai & Wiebel Rupsje

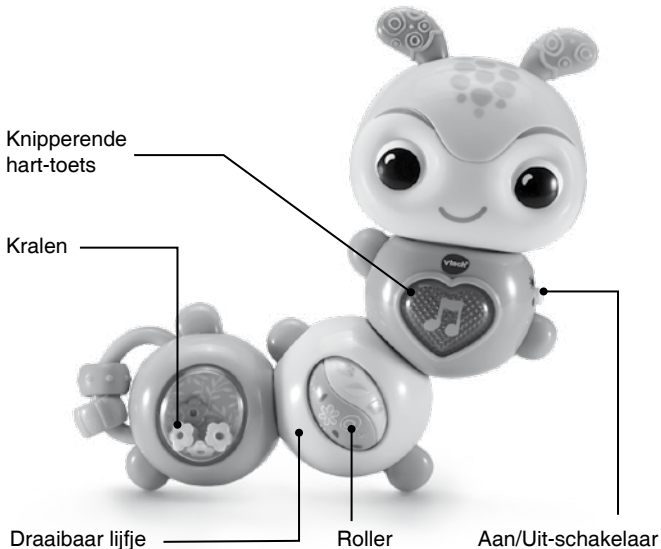


91-003906-006 ^(NL)

INLEIDING

Gefeliciteerd met uw aankoop van het **Draai & Wiebel Rupsje** van **VTech®**. Wij van **VTech®** doen ons uiterste best goede producten te maken die leuk en leerzaam zijn voor uw kind. Mocht u nog vragen of opmerkingen hebben, neemt u dan a.u.b. contact op met onze klantenservice, telefoonnummer: (0031) (0)495-459123 / e-mail: klantenservice@vtechnl.com

Het is tijd om te spelen met het **Draai & Wiebel Rupsje** van **VTech®**! Ga met Rollie de Rups op avontuur en druk op de knipperende hart-toets om vrolijke reacties te horen. Schud het rupsje of draai de verschillende bollen van het lijfje voor nog meer speelplezier! Kom en wiebel maar mee!



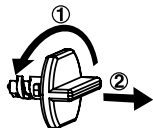
INHOUD VAN DE DOOS

- Eén VTech® Draai & Wiebel Rupsje
- Eén handleiding

WAARSCHUWING:

Alle verpakkingsmaterialen, zoals plakband, plastic, demolabel, verpakkingsslotjes, tie-wraps, koorden, schroeven enz., maken geen deel uit van het product en dienen voor de veiligheid van uw kind te worden verwijderd.

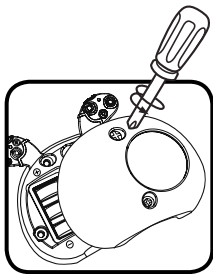
Losmaken van de verpakkingsslotjes:



- ① Draai het verpakkingsslotje.
- ② Neem het verpakkingsslotje uit de houder en gooi het weg bij het afval.

HOE PLAATS JE DE BATTERIJEN?

1. Zet het speelgoed UIT.
2. Open het batterijklepje aan de achterkant van het hoofd van de rups. Gebruik hiervoor een schroevendraaier.
3. Wanneer er gebruikte of lege batterijen aanwezig zijn, verwijder deze dan uit het batterijenvak.
4. Plaats 3 nieuwe knoopcelbatterijen (LR44) volgens de afbeelding in het batterijenvak. Voor optimale prestaties bevelen wij alkaline batterijen aan.
5. Plaats het klepje terug en maak het goed vast.
6. Nu is het speelgoed klaar voor gebruik.



WAARSCHUWING:

Batterijen dienen door een volwassene geplaatst te worden. Houd batterijen buiten het bereik van kinderen.

BELANGRIJKE INFORMATIE OVER BATTERIJEN

- Plaats de batterijen volgens de polen (+,-) om lekkage te voorkomen.
- Gebruik geen verschillende soorten batterijen door elkaar: alkaline, standaard (zink-koolstof), oplaadbare of nieuwe en gebruikte batterijen.
- Gebruik alleen het type en de soort batterijen die in deze handleiding staan vermeld.
- De contactklemmen van de voeding mogen niet kortgesloten worden.
- Indien het speelgoed langere tijd niet zal worden gebruikt, is het aan te bevelen de batterijen te verwijderen.
- Verwijder lege of zwakke batterijen uit het speelgoed.
- Gooi batterijen niet weg in vuur of in de natuur.

OPLAADBARE BATTERIJEN:

- Haal oplaadbare batterijen eerst uit het speelgoed en laad ze daarna buiten het speelgoed op.
- Het opladen of verwijderen van batterijen dient altijd onder toezicht van een volwassene te gebeuren.
- Probeer nooit gewone (niet oplaadbare) batterijen te herladen.

WAARSCHUWING:

Dit product bevat één of meerdere knoopcelbatterijen. Het inslikken van een knoopcelbatterij kan ernstige interne brandwonden veroorzaken binnen minder dan twee uur en kan fatale gevolgen hebben. Gooi daarom lege batterijen onmiddellijk weg in de daarvoor bestemde inzamelbakken bij een winkel. Zorg ervoor dat nieuwe en lege batterijen uit de buurt van kleine kinderen gehouden worden. Zij kunnen batterijen in de mond stoppen. Wanneer een batterij is ingeslikt, raadpleeg een arts en ga zo snel mogelijk naar de spoedeisende hulpafdeling van het dichtstbijzijnde ziekenhuis.

Milieu

Verwijdering van batterijen en product



Het symbool van een doorgekruiste container geeft aan dat het product en de batterijen niet met het normale huisafval mogen worden weggegooid omdat deze stoffen bevatten die schadelijk kunnen zijn voor het milieu en de gezondheid. Lever het product en/of de batterijen aan het eind van hun levenscyclus in bij een officieel aangewezen inzamelpunt.

Win advies in bij de plaatselijke autoriteiten voor informatie over speciale plaatsen voor Klein Chemisch Afval (K.C.A.), waar u gebruikte batterijen en/of producten kunt inleveren.

De chemische symbolen Hg, Cd of Pb geven aan dat het kwik- (Hg), cadmium- (Cd) of loodgehalte (Pb) in de batterij hoger is dan de referentieniveaus in de Richtlijn 2006/66/EC.



De zwarte balk geeft aan dat het product na 13 augustus 2005 op de markt werd gebracht.

Help het milieu door uw product en/of batterijen op een verantwoordelijke manier weg te gooien.

Kijk voor meer informatie op:

www.stibat.nl

FUNCTIES

1. Aan/Uit-schakelaar

Om het **Draai & Wiebel Rupsje AAN** te zetten, verschuif je de **Aan/Uit-schakelaar** naar (☀️). Verschuif de Aan/Uit-schakelaar naar (●) om het speelgoed **UIT** te zetten.



2. Automatische uitschakeling

Om batterijen te sparen, schakelt het **Draai & Wiebel Rupsje** automatisch uit als er enige tijd niet mee wordt gespeeld. Het speelgoed kan weer geactiveerd worden door op de hart-toets te drukken.

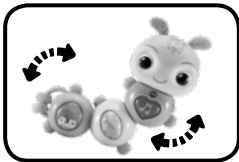
Let op: Wanneer het speelgoed tijdens het spelen uitschakelt, raden wij aan om de batterijen te vervangen.

ACTIVITEITEN

1. Druk op de **knipperende hart-toets** om gezongen liedjes, vrolijke zinnnetjes, grappige geluiden en melodietjes te horen. Het lichtje knippert mee met het geluid.



2. Draai de verschillende bollen van het **draaibaar lijfje** om een ratelend geluid te horen. Het rammelen en draaien draagt bij aan de ontwikkeling van de motoriek.



MELODIETJES

1. Daring Young Man on the Flying Trapeze
2. Three Little Kittens
3. Humpty Dumpty
4. Hansje Pansje Kevertje
5. Yankee Doodle
6. Op een grote paddenstoel
7. Aiken Drum
8. In Holland staat een huis
9. Jack Be Nimble
10. A-Tisket, A-Tasket
11. Twee emmertjes water halen
12. We maken een kringetje

GEZONGEN LIEDJES

Liedje 1

Ik ben een vrolijk rupsje, kom en wiebel met me mee.
Want dat is pret voor twee!
Giechelen en wiebelen, ja dat maakt me blij.
Kom en speel maar mee met mij!

Liedje 2

Ik kruip heen en weer, kom ga met me mee.
Dan gaan we op ontdekking, jippie-ja-jee!

Liedje 3

Ik ben Rollie, ik knabbel en knaag.
Op blaadjes en gras, want die heb ik zo graag!

ONDERHOUD EN VERZORGING

1. Maak het speelgoed a.u.b. alleen schoon met een vochtige en niet met een natte doek.
2. Zet het speelgoed niet voor langere tijd in de felle zon of in de buurt van een andere warmtebron.
3. Als het speelgoed voor langere tijd niet wordt gebruikt, is het aan te bevelen de batterijen te verwijderen.
4. Laat het speelgoed niet op harde oppervlakken vallen en stel het niet bloot aan vocht of water.
5. Reinig het speelgoed niet met bijtende schoonmaakmiddelen.

LET OP:

Als het **Draai & Wiebel Rupsje** opeens stopt of als het geluid slechter wordt:

1. Zet dan het speelgoed uit en laat het zo enkele minuten staan.
2. Zet het daarna weer aan.
3. Blijft het probleem bestaan, dan kan het veroorzaakt worden door bijna lege batterijen.
4. Vervang de oude batterijen door nieuwe en probeer het opnieuw. Blijft het probleem nog steeds bestaan, neem dan a.u.b. contact op met onze klantenservice, e-mail: klantenservice@vtechnl.com / telefoonnummer: (0031) (0)495-459123

BELANGRIJKE MEDEDELING:

Het ontwerpen en ontwikkelen van educatief speelgoed gaat gepaard met een verantwoordelijkheid die wij bij **VTech®** uitermate serieus opvatten. Wij zetten ons volledig in om er zeker van te zijn dat de informatie, die de kern van ons product is, zeer nauwkeurig en accuraat is. Het kan echter gebeuren dat er fouten voorkomen. Het is voor u van belang om te weten dat wij volledig achter onze producten staan en u aanmoedigen contact op te nemen met onze klantenservice indien u problemen heeft met, of suggesties heeft voor onze producten. Wij staan u dan graag te woord.

Telefoonnummer: (0031) (0)495-459123 /

E-mail: klantenservice@vtechnl.com

Let op: Bewaar de handleiding. Deze bevat belangrijke informatie over het product.



Garantievoorwaarden VTech Electronics Europe B.V.

Deze garantie wordt u, als extra voordeel, aangeboden door VTech Electronics Europe B.V. en heeft geen invloed op uw wettelijke rechten krachtens de toepasselijke nationale wetgeving.

VTech Electronics Europe B.V. staat garant voor de kwaliteit van het door u gekochte product. Bewaar het aankoopbewijs. U heeft dan recht op 2 jaar volledige garantie onder de volgende voorwaarden:

- 1. De kwaliteit van het materiaal, en de techniek van het product worden bij normaal gebruik gedurende een periode van maximaal 2 jaar na aankoop door VTech Electronics Europe B.V. gegarandeerd.*
- 2. Mocht in deze periode toch een defect optreden, dan kunt u het product ter vervanging aanbieden bij de VTech® dealer waar u het product gekocht heeft.*
- 3. De betreffende vervanging vindt gratis plaats als de schade te wijten is aan de ondeugdelijkheid van materiaal of techniek.*
- 4. Indien de schade te wijten is aan ondeskundig gebruik, onbevoegde reparatie, verkeerde batterij installatie, verkeerde elektrische (adapter) installatie, breuk- en/of waterschade, lekkende batterijen of enig andere reden die aan de gebruiker wijtbaar is, dan vervalt deze garantie.*
- 5. Deze garantie is strikt persoonlijk en niet overdraagbaar. Deze garantie geldt alleen voor de Benelux landen.*

**VTech Electronics Europe B.V.
Postbus 10042, 6000 GA Weert, Nederland**

Bezoek onze website voor meer informatie over onze producten:

vtechnl.com

