


תחנת עגינה Dell Docking Station WD19

מדריך למשתמש

הערות, התראות ואזהרות

הערה |  "הערה" מציינת מידע חשוב שמסייע להשתמש במוצר ביתר יעילות.

התראה |  "זהירות" מציינת נזק אפשרי לחומרה או אובדן נתונים, ומסבירה כיצד ניתן למנוע את הבעיה.

אזהרה |  אזהרה מציינת אפשרות לנזקי רכוש, נזקי גוף או מוות.

4	פרק 1: מבוא
5	פרק 2: תכולת האריזה
7	פרק 3: דרישות חומרה
8	פרק 4: זיהוי חלקים ותכונות
12	פרק 5: מידע חשוב
13	פרק 6: התקנה מהירה של חומרה
16	פרק 7: התקנת צגים חיצוניים
16	עדכון מנהלי גרפיקה למחשב
16	קביעת תצורה של צגים
17	רוחב הפס לתצוגה
17	טבלת רזולוציות תצוגה
19	פרק 8: הסרת מודול של כבל USB Type-C
23	פרק 9: מפרטים טכניים
23	נוריות הסטטוס
23	נורית מתאם הזרם
23	מחווני מצב עגינה
23	מפרט עגינה
24	מחברי לוח הקלט/פלט (I/O)
25	Dell ExpressCharge Boost-1 – סקירה כללית
26	פרק 10: עדכון קושחה לתחנת עגינה של Dell
29	פרק 11: שאלות נפוצות
30	פרק 12: פתרון בעיות בתחנת עגינה Dell Docking Station WD19
30	תופעות ופתרונות
33	פרק 13: קבלת עזרה
33	פנייה אל Dell

מבוא



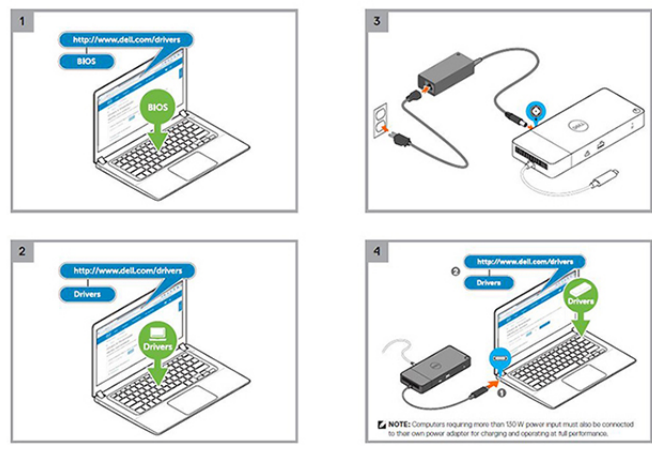
תחנת העגינה Dell Docking Station WD19 היא מכשיר המחבר את כל המכשירים האלקטרוניים שלך למחשב בעזרת ממשק USB Type-C. על ידי חיבור המחשב אל תחנת העגינה, תוכל לגשת אל כל התקני הקצה (עכבר, מקלדת, רמקולי סטריאו, כונן קשיח חיצוני וצגי מסך גדול) בלי שתצטרך לחבר כל אחד ואחד מהם למחשב.

התראה לפני השימוש בתחנת העגינה, עדכן במחשב את ה-BIOS, את מנהלי ההתקנים של הכרטיס הגרפי, וכן את מנהלי ההתקנים של תחנת העגינה WD19 של Dell לגרסאות החדשות ביותר שזמינות בדף www.dell.com/support. גרסאות ישנות יותר של ה-BIOS ומנהלי התקנים עלולות לגרום לכך שהמחשב לא יזהה את תחנת העגינה או שביצועיו ייפגעו. בדוק תמיד אם קושחה מומלצת כלשהי זמינה עבור תחנת העגינה שלך בכתובת www.dell.com/support.

תכולת האריזה

תחנת העגינה נמכרת עם הרכיבי שברשימה הבאה. ודא שקיבלת את כל הרכיבים ואם משהו חסר, פנה אל Dell (ראה פרטי קשר בחשבונית שקיבלת).

טבלה 1. תכולת האריזה

מפרט	תוכן העניינים
<ol style="list-style-type: none"> 1. תחנת עגינה עם רבל USB Type-C 2. מתאם מתח 3. כבל חשמל 	
<p>מדריך להתקנה מהירה</p>	<div style="display: flex; align-items: flex-start;"> <div style="flex: 1; background-color: #f0f0f0; padding: 10px; border: 1px solid #ccc;"> <p>Dell Dock WD19</p> <p>Quick Start Guide</p> <p>Important</p> <p><small>You must update your computer's BIOS and the Dell Dock WD19 drivers to the latest versions available at www.dell.com/support before using the Dock. Older BIOS versions and drivers could result in the Dell Dock WD19 not being recognized by your computer or not functioning optimally. For more information, please refer to the User's Guide.</small></p>  </div> <div style="flex: 2; padding: 10px;">  </div> </div>

מידע בנושאי בטיחות, סביבה ותקינה



Safety, Environmental, and Regulatory Information

Handling instructions, Regulatory Notices, Waste Electrical and Electronic Equipment (WEEE) symbols, and other safety and regulatory information in Hebrew.

Application Evaluation, Authorization of Chemicals (AEAC), and other regulatory information in Hebrew.

Regulatory information for various countries including Canada, Mexico, and others in Hebrew.

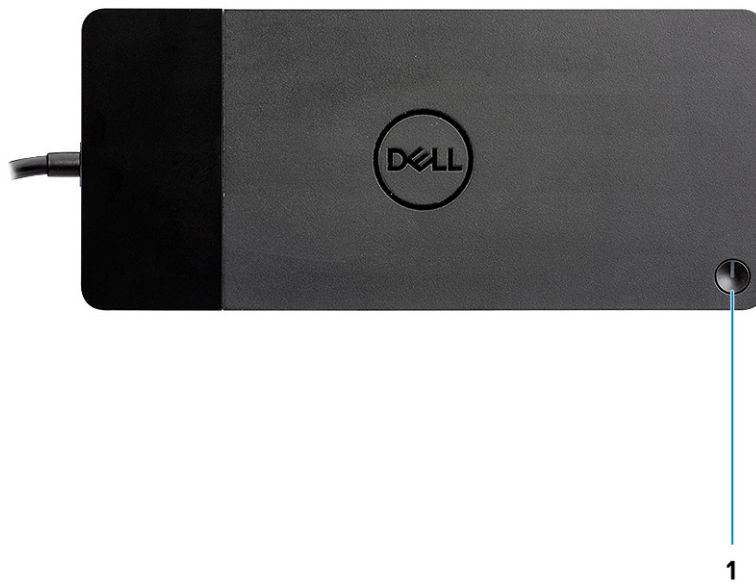
Regulatory information for various countries including the United States, Europe, and others in Hebrew.

Regulatory information for various countries including Japan, India, and others in Hebrew.

דרישות חומרה

לפני השימוש בתחנת העגינה, ודא שהמערכת מצוידת ב-USB Type-C DisplayPort over שתוכננה לתמוך בתחנת העגינה.
הערה תחנות עגינה של Dell נתמכות במערכות נבחרות של Dell. לקבלת רשימת המערכות הנתמכות והעגינה המומלצת, עיין במדריך Dell לתאימות לתחנות עגינה מסחריות.

זיהוי חלקים ותכונות



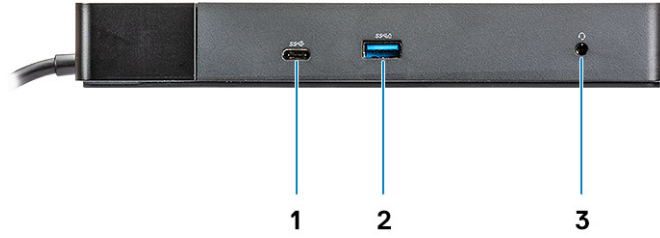
איור 1. מבט מלמעלה



1. לחצן שינה/השכמה/הפעלה

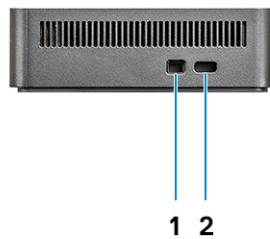
הערה תפקוד הלחצן בתחנת העגינה זהה לתפקוד לחצן ההפעלה במערכת. כאשר אתה מחבר את ה-Dell Docking Station WD19 למחשבי Dell נתמכים, פעולת הלחצן בתחנת העגינה זהה לפעולת לחצן ההפעלה של המחשב ואפשר להשתמש בו להפעלה/העברה לשינה/כפיית כיבוי במחשב.

הערה לחצן תחנת העגינה לא מתפקד בעת חיבור למחשבי Dell שאינם נתמכים או למחשבים שאינם מתוצרת Dell.



איור 2. מבט מלפנים

1. יציאת USB 3.1 דור 1/דור 2 Type-C 
2. יציאת USB 3.1 דור 1 עם PowerShare 
3. יציאת דיבורית אישית 



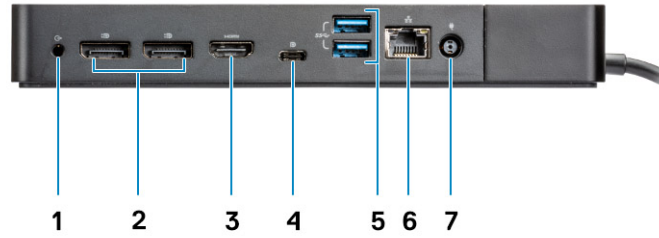
איור 3. מבט משמאל

1. חריץ למנעול טריז 



חריץ למנעול Kensington

.2



איור 4. מבט אחורי



יציאת קו

.1



(2) DisplayPort 1.4

.2



יציאת HDMI2.0

.3



יציאת USB 3.1 דור 1/דור 2 Type-C עם DisplayPort 1.4

.4



יציאת USB 3.1 דור 1 (2)

.5



מחבר רשת (RJ-45)

.6



מחבר חשמל

.7



1

איור 5. מבט מלמטה

1. תוית תג שירות

מידע חשוב

יש להתקין מנהלי התקנים עבור תחנת עגינה של Dell (מנהל התקן לבקר GBE Ethernet מסוג Realtek USB ומנהל התקני שמע של Realtek USB) לפני השימוש בתחנת העגינה לקבלת פונקציונליות מלאה. Dell ממליצה לעדכן את ה-BIOS של המחשב ומנהל ההתקן של הכרטיס הגרפי-ה-BIOS של המחשב, מנהל ההתקן של הכרטיס הגרפי, מנהל ההתקן של Thunderbolt וקושחת Thunderbolt לגרסה העדכנית ביותר לפני השימוש בתחנת העגינה. גרסאות ישנות יותר של ה-BIOS ומנהלי התקנים עלולות לגרום לכך שהמחשב לא יזהה את תחנת העגינה או שביצועיו ייפגעו.

Dell ממליצה בחום על היישומים הבאים לאוטומציה של התקנת עדכוני BIOS קושחה, מנהלי התקנים ועדכונים קריטיים ספציפיים למערכת ולתחנת העגינה שברשותך:

- Dell | Update – למערכות Dell XPS, Inspiron או Vostro בלבד.
 - Dell Command | Update – למערכות Dell Latitude, Dell Precision או XPS.
- היישומים הללו זמינים להורדה בדף 'מנהלי התקנים והורדות' המתאים למוצר שלך, בכתובת www.dell.com/support

עדכון מערך מנהלי ההתקנים בתחנת עגינה Dell WD19

כדי לתמוך באופן מלא בדור הבא של תחנות עגינה Dell WD19, מומלץ בחום להתקין את ה-BIOS/מנהלי ההתקנים הבאים במערכת הפעלה Windows של 64 סיביות:

1. כדי להגיע לדף של המחשב שברשותך, עבור אל www.dell.com/support ולחץ על **Detect Product** (זוהו מוצר) כדי לבצע זיהוי אוטומטי של המוצר שברשותך; לחלופין, הזן את תג השירות של המחשב בשדה **Enter a Service Tag or Express Service Code** (הזן תג שירות או קוד שירות מהיר) או לחץ על **View Products** (הצג מוצרים).
2. עדכן לגרסת ה-BIOS החדשה ביותר שיש עבור המערכת. ניתן להוריד פריט זה דרך המקטע BIOS ב-dell.com/support. הפעל מחדש את המחשב לפני השלב הבא.
3. התקן את מנהלי הגרפיקה החדשים ביותר של Intel HD/nVIDIA/AMD שיש עבור המערכת שברשותך. ניתן להוריד פריט זה דרך www.dell.com/support/drivers. הפעל מחדש את המחשב לפני השלב הבא.
4. התקן מנהל בקר Ethernet מסוג Realtek USB GBE Ethernet לתחנת עגינה Dell Dock WD19 בהתאם למערכת שלך. ניתן להוריד פריט זה דרך המקטע **תושבות/מעמד** ב-dell.com/support.
5. התקן מנהל שמע Realtek USB לתחנת עגינה Dell Dock WD19 בהתאם למחשב שברשותך. ניתן להוריד פריט זה דרך המקטע **תושבות/מעמדים** ב-dell.com/support.

התקנה מהירה של חומרה

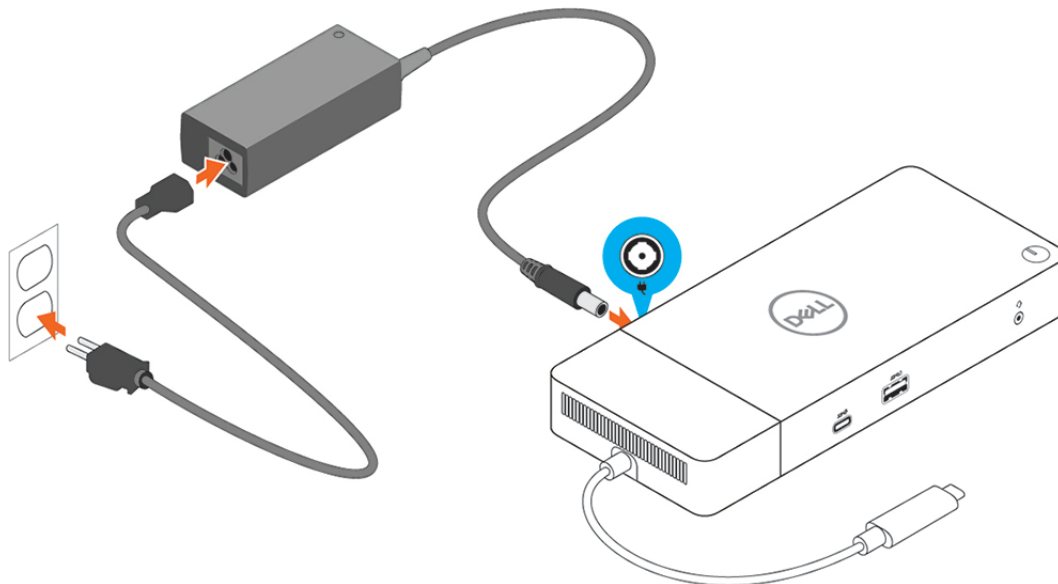
שלב 1

1. עדין BIOS, כרטיס גרפי ומנהלי התקנים במערכת דרך www.dell.com/support/drivers.





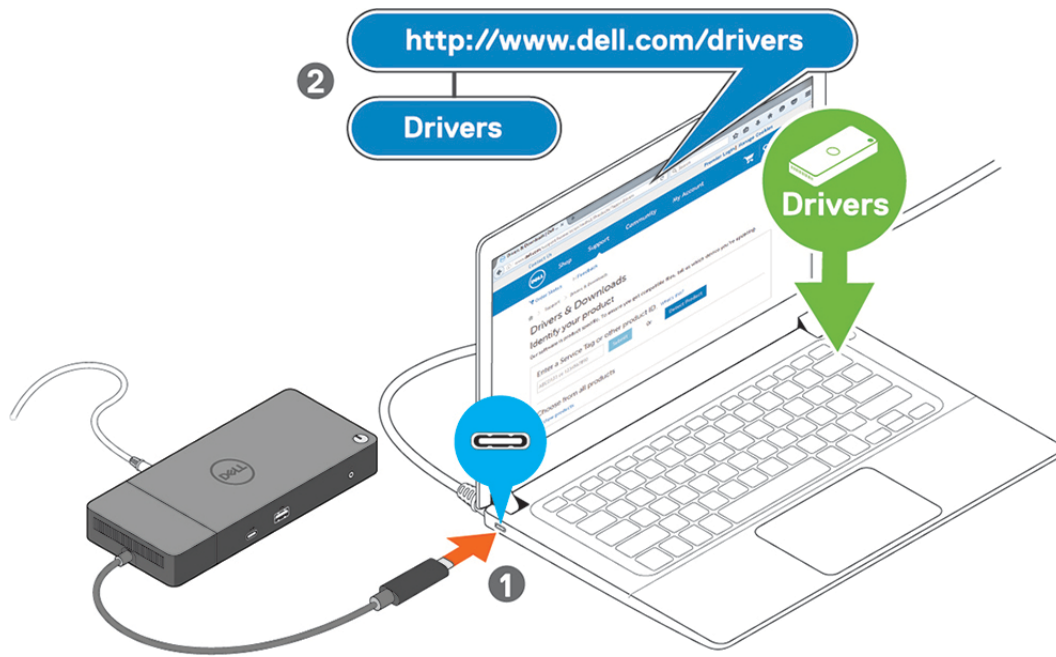
2. מחבר את מתאם ה-AC לשקע חשמל. כעת חבר את מתאם ה-AC אל כניסת ה-DC של 7.4 מ"מ ב-Dell Docking Station WD19.



איור 6. חיבור מתאם זרם החילופין

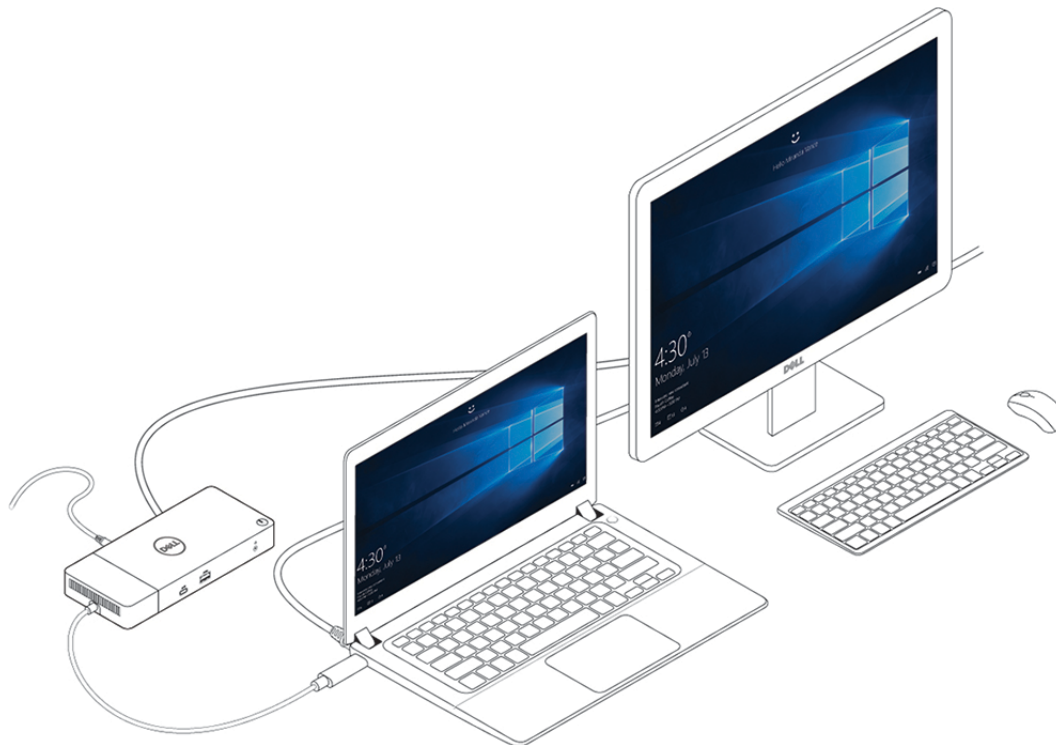
3. חבר את מחבר ה-USB Type-C למחשב.

עדכן קושחה ב-Dell Docking Station WD19 דרך www.dell.com/support/drivers.



איור 7. חיבור מחבר USB Type-C

4. חבר אל תחנת העגינה צגים על פי הצורך.



איור 8. חיבור מספר צגים

התקנת צגים חיצוניים

נושאים:

- עדכון מנהלי גרפיקה למחשב
- קביעת תצורה של צגים
- רוחב הפס לתצוגה
- טבלת רזולוציות תצוגה

עדכון מנהלי גרפיקה למחשב

מערכת ההפעלה Microsoft Windows כוללת מנהלי גרפיקה ל-VGA בלבד. לכן, כדי ליהנות מביצועי גרפיקה מיטביים, מומלץ להתקין מנהלי גרפיקה של Dell שמתאימים למחשב שברשותך דרך dell.com/support, במקטע **וידאו**

הערה

1. פתרונות nVidia בכרטיסי גרפיקה נפרדים במערכות Dell נתמכות:
 - a. התקן תחילה את מנהל Intel Media Adapter המתאים למחשב שברשותך.
 - b. בשלב הבא, התקן את מנהל כרטיס הגרפיקה הנפרד של nVidia המתאים למחשב שברשותך.
2. פתרונות AMD בכרטיסי גרפיקה נפרדים במערכות Dell נתמכות:
 - a. התקן תחילה את מנהל Intel Media Adapter המתאים למחשב שברשותך.
 - b. בשלב הבא, התקן את מנהל כרטיס הגרפיקה הנפרד של AMD המתאים למחשב שברשותך.

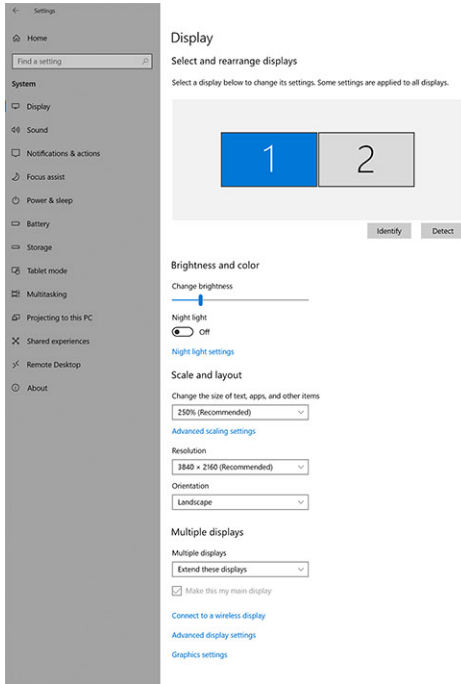
קביעת תצורה של צגים

לחיבור של שני צגים, בצע את הפעולות הבאות:

שלבים

1. לחץ על לחצן **התחל** ובחר באפשרות **הגדרות**.
2. בחר **מערכת** ולאחר מכן את הפרט **תצוגה**.

3. במקטע צגים מרובים, בחר באפשרות הרחב תצוגות אלה.



רוחב הפס לתצוגה

לפעולה תקינה של צגים חיצוניים דרוש רוחב פס מסוים. ככל שהרזולוציה של צג גבוהה יותר, כך דרוש יותר רוחב פס.

- DisplayPort High Bit Rate 2 (HBR2) הוא DP 1.2 (קצב קישור מרבי של 5.4Gbps לנתיב). עם תקורת DP, קצב הנתונים בפועל הוא 4.3Gbps לנתיב.
- DisplayPort High Bit Rate 3 (HBR3) הוא DP 1.4 (קצב קישור מרבי של 8.1Gbps לנתיב). עם תקורת DP, קצב הנתונים בפועל הוא 6.5Gbps לנתיב.

טבלה 2. רוחב הפס לתצוגה

רוחב פס – מינימום נדרש	רזולוציה
3.2 Gbps	1 צג FHD (1920 x 1080) של 60 Hz
5.6 Gbps	1 צג QHD (2560 x 1440) של 60 Hz
6.2Gbps	1 צג 4K (3840 x 2160) של 30 Hz
12.5 Gbps	1 צג 4K (3840 x 2160) של 60 Hz

טבלת רזולוציות תצוגה

טבלה 3. WD19

רוחב הפס הזמין של Display Port	צג יחיד (רזולוציה מרבית)	צג כפול (רזולוציה מרבית)	שלושה צגים (רזולוציה מרבית)
HBR2 (HBR2 x שני נתיבים - 8.6Gbps)	DP1.4/HDMI2.0/MFDP Type-C: 4K (3840 x 2160) @30 Hz	<ul style="list-style-type: none"> • DP1.4 + DP1.4: FHD (1920 x 1080) @60 Hz • DP1.4 + HDMI2.0: FHD (1920 x 1080) @60 Hz 	<ul style="list-style-type: none"> • DP1.4 + DP1.4 + HDMI2.0: 1 x FHD (1920 x 1080) @60 Hz • 2 x HD (1280 x 720) @60 Hz

רוחב הפס הזמין של Display Port	צג יחיד (רזולוציה מרבית)	צג כפול (רזולוציה מרבית)	שלושה צגים (רזולוציה מרבית)
		<ul style="list-style-type: none"> DP1.4 + MFDP Type-C: FHD (1920 x 1080) @60 Hz 	<ul style="list-style-type: none"> DP1.4 + DP1.4 + MFDP Type-C: <ul style="list-style-type: none"> 1 x FHD (1920 x 1080) @60 Hz 2 x HD (1280 x 720) @60 Hz
HBR3 (HBR3 x שני נתיבים - 12.9Gbps)	<ul style="list-style-type: none"> DP1.4/HDMI2.0/MFDP Type-C: 4K (3840 x 2160) @60 Hz 	<ul style="list-style-type: none"> DP1.4 + DP1.4: QHD (2560 x 1440) @60 Hz DP1.4 + HDMI2.0: QHD (2560 x 1440) @60 Hz DP1.4 + MFDP Type-C: QHD (2560 x 1440) @60 Hz 	<ul style="list-style-type: none"> DP1.4 + DP1.4 + HDMI2.0: FHD (1920 x 1080) @60 Hz DP1.4 + DP1.4 + MFDP Type-C: FHD (1920 x 1080) @60 Hz

הערה בכל תושבות העגינה בסדרת WD19, ניתן לשנות מצב ביציאות ה-HDMI2.0 וה-Type-C (Multi-Function DisplayPort) MFDP שבגב המכשירים. יציאות HDMI2.0 ו-Type-C MFDP לא תומכות בשני צגים במקביל. ניתן להשתמש רק באחת מהן להתקן תצוגה בכל פעם.

הערה אם המערכת כוללת צגים ברזולוציה גבוהה יותר, מנהל הגרפיקה קובע לפי מפרט הצג ותצורות התצוגה. ייתכן שלא תהיה תמיכה ברזולוציות מסוימות ואלה יוסרו מלוח הבקרה של צג Windows.

הערה מערכת ההפעלה Linux אינה מסוגלת לכבות פיזית את הצג המובנה, מספר הצגים החיצוניים יהיה אחד פחות ממספר הצגים הרשומים בטבלאות לעיל.

אם קצב הנתונים של Display Port הוא HBR2, הרזולוציה המרבית אשר נתמכת ב-Linux היא 8192 x 8192 (בחישוב שכולל את הצג המובנה פלוס הצג החיצוני).

הערה התמיכה ברזולוציה תלויה גם ברזולוציית EDID (Extended Display Identification Data) של הצג.

הסרת מודול של כבל USB Type-C

תנאים מוקדמים

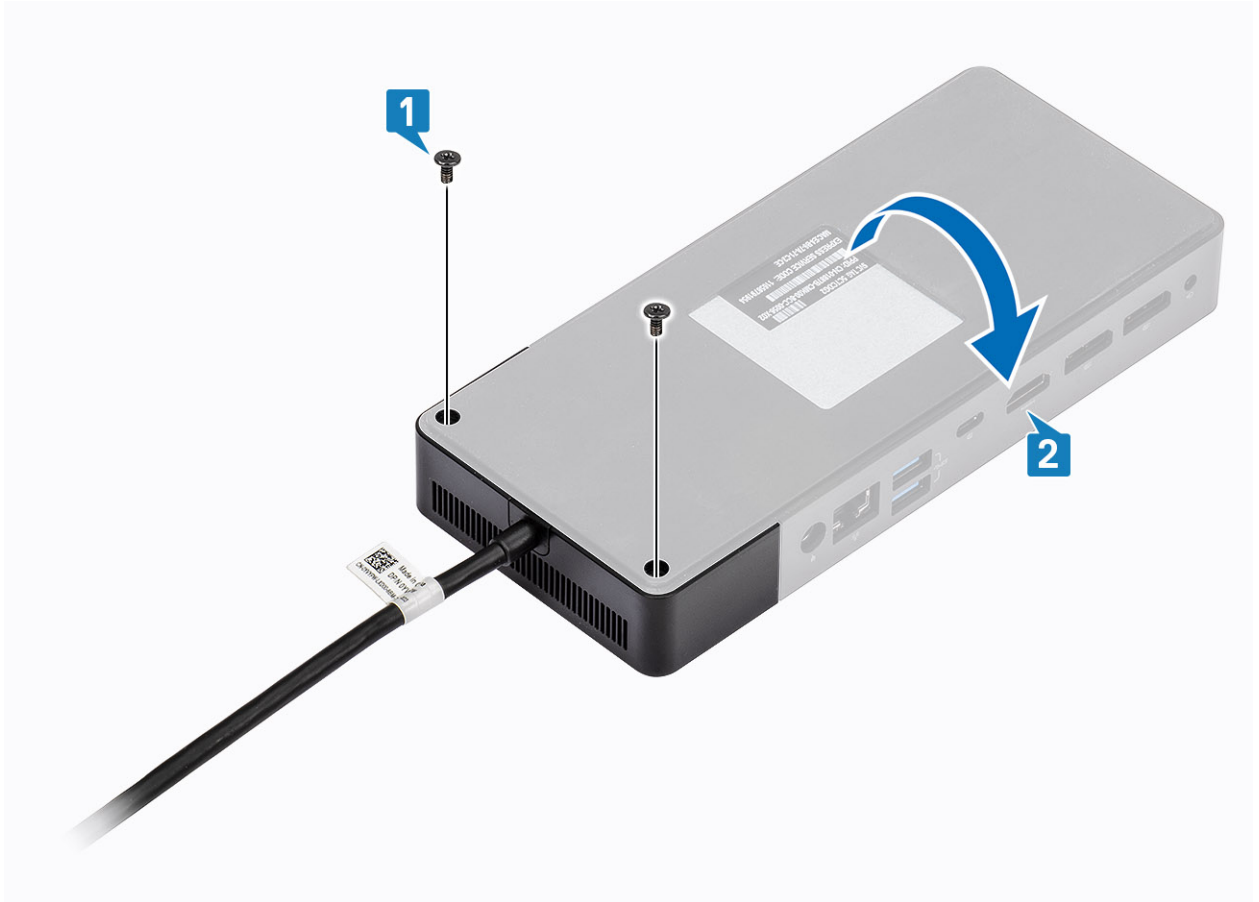
תחנת העגינה Dell Docking Station WD19 נמכרת עם כבל USB Type-C מצורף. להסרה/החלפה של מודול הכבל, בצע את הפעולות הבאות:

שלבים

1. הפוך את תחנת העגינה.



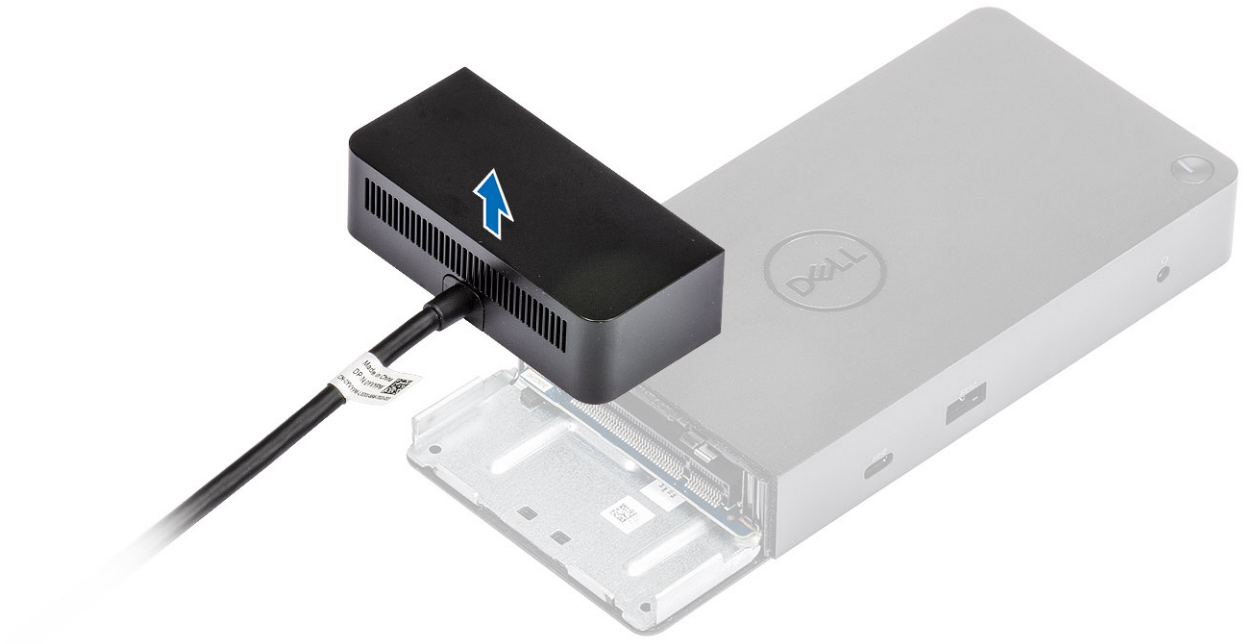
2. הסר את שני בורגי M2.5 x 5 [1] והפוך את תחנת העגינה [2].



3. משוך במודל הכבל בעדינות ונתק אותו מתחנת העגינה.



4. הרם את מודול של כבל ה-USB Type-C ונתק אותו מהמחבר שבתחת העגינה.



מפרטים טכניים

נושאים:

- נוריות הסטטוס
- מפרט עגינה
- מחברי לוח הקלט/פלט (I/O)
- ExpressCharge Boost-1 Dell ExpressCharge – סקירה כללית

נוריות הסטטוס

נורית מתאם הזרם

טבלה 4. נורית החיווי של מתאם הזרם

מצב	התנהגות נורית ה-LED
מתאם הזרם מחובר לשקע חשמל	לבן יציב

מחונן מצב עגינה

טבלה 5. נוריות החיווי בתחנת העגינה

מצב	התנהגות נורית ה-LED
תחנת העגינה מקבלת מתח דרך מתאם	שלושה הבזקים

טבלה 6. נוריות החיווי של הכבל

מצב	התנהגות נורית ה-LED
מארח USB Type-C תומך בווידאו + נתונים + מתח	On (מופעל)
מארח USB Type-C לא תומך בווידאו + נתונים + מתח	כבוי (לא נדלק)

טבלה 7. נוריות החיווי של ה-RJ-45

מחונני מהירות קישור	מחונן פעילות Ethernet
10 מ"ב = ירוק	כתום מהבהב
100 מ"ב = כתום	
1 ג"ב = ירוק וכתום	

מפרט עגינה

טבלה 8. מפרט עגינה

תכונות	מפרט
סטנדרטי	יציאת USB 3.1 דור 1/דור 2 Type-C
יציאות וידאו	• 1 יציאת USB 3.1 דור 1/דור 2 Type-C עם DisplayPort 1.4 או HDMI2.0

טבלה 8. מפרט עגינה (המשך)

מפרט	תכונות
<ul style="list-style-type: none"> 2 יציאות DisplayPort++ 1.4 	
<ul style="list-style-type: none"> 1 מחבר קדמי לאוזניות 1 יציאת קו אחורית 	יציאות השמע
<ul style="list-style-type: none"> 1 יציאת Gigabit Ethernet (RJ-45) תמיכה ב-Wake On LAN ממצבי שינה S3, S4 או S5 במערכות נבחרות של Dell. לקבלת פרטים נוספים, עיין במדריך הגדרת הפלטפורמה. תמיכה במעבר בכתובת MAC במערכות נבחרות של Dell. לקבלת פרטים נוספים, עיין במדריך הגדרת הפלטפורמה. 	יציאת רשת
<ul style="list-style-type: none"> 1 יציאת USB 3.1 מדור ראשון קדמית: Dell PowerShare BC1.2; 2A ב-5V (עד 10W) יציאת USB 3.1 Type-C מדור ראשון/שני: 1.5A ב-5V (עד 7.5W) 2 יציאות USB 3.1 מדור ראשון אחוריות: 0.9A ב-5V (עד 4.5W) 1 יציאת USB 3.1 Type-C אחת מדור ראשון/שני אחורית עם DisplayPort 1.4: 3A ב-5V (עד 15W) 	יציאות USB
1 כניסת DC של 7.4 מ"מ	כניסת DC
1 מ'	כבל USB Type-C – אורך
<ul style="list-style-type: none"> מערכות Dell יכולת 90 W למערכות Dell עם מתאם AC ל-130 W יכולת 130 W למערכות Dell עם מתאם AC ל-180 W מערכות שאינן של Dell תמיכה ב-90 W ל-USB Power Delivery 3.0. 	אספקת חשמל
<ul style="list-style-type: none"> לחצן שינה/השכמה/הפעלה 	לחצן
205 מ"מ x 90 מ"מ x 29 מ"מ	מידות
590 גרם / 1.30 ליברות	משקל
<ul style="list-style-type: none"> 130 ואט: 1.01 גרם / ליברות 180 ואט: 600 גרם / 1.32 ליברות 	משקל מתאם החשמל
<p>בהפעלה: 0°C-35°C (32°F-95°F)</p> <p>לא בהפעלה:</p> <ul style="list-style-type: none"> אחסון: -20°C עד 60°C (-4°F עד 140°F) משלוח: -20°C עד 60°C (-4°F עד 140°F) 	טווח טמפרטורות
<p>לחות בסביבת הפעלה: 10% עד 80% (ללא עיבוי)</p> <p>לא בהפעלה:</p> <ul style="list-style-type: none"> אחסון: 5% עד 90% (ללא עיבוי) משלוח: 5% עד 90% (ללא עיבוי) 	לחות יחסית
כן – בעזרת ערכת הרכבה לתחנות עגינה של Dell	אפשרויות הרכבה VESA

מחברי לוח הקלט/פלט (I/O)

להלן מחברי הקלט/פלט (I/O) בתחנת העגינה Dell Docking Station WD19:

מחברים	יציאות
<ul style="list-style-type: none"> • 2 יציאות DisplayPort++ 1.4 • יציאת USB 3.1 דור 1/דור 2 עם DisplayPort 1.4 או HDMI2.0 	יציאות וידאו
<ul style="list-style-type: none"> • 2 יציאות USB 3.1 דור 1 • יציאת USB 3.1 דור 1 עם PowerShare • 1 יציאת USB 3.1 דור 1/דור 2 Type-C • 1 כניסת DC של 7.4 מ"מ • 1 יציאת Gigabit Ethernet (RJ-45) • 1 מחבר לדיבורית אישית • 1 מחבר יציאת קו (line-out) 	יציאות קלט/פלט

ExpressCharge Boost ו-Dell ExpressCharge – סקירה כללית

- בעזרת Dell ExpressCharge, ניתן לטעון סוללה ריקה למפלס של 80% בתוך שעה כאשר המערכת כבויה ולהגיע לטעינה מלאה (100%) בתוך כשעתיים.
- בעזרת Dell ExpressCharge Boost, ניתן לטעון סוללה ריקה למפלס של 35% בתוך 15 דקות.
- המדדים מתייחסים לזמן טעינה במצב של מערכת כבויה; זמן הטעינה במצב של מערכת פועלת אינו אחיד.
- כדי נצל תכונות אלה, יש להפעיל מצב ExpressCharge ב-BIOS או דרך Dell Power Manager.
- כדי לברר תאימות ב-Dell Latitude או במערכת Dell Precision שברשותך, בדוק מה גודל הסוללה בעזרת הטבלה.

טבלה 10. תאימות ל-Dell ExpressCharge

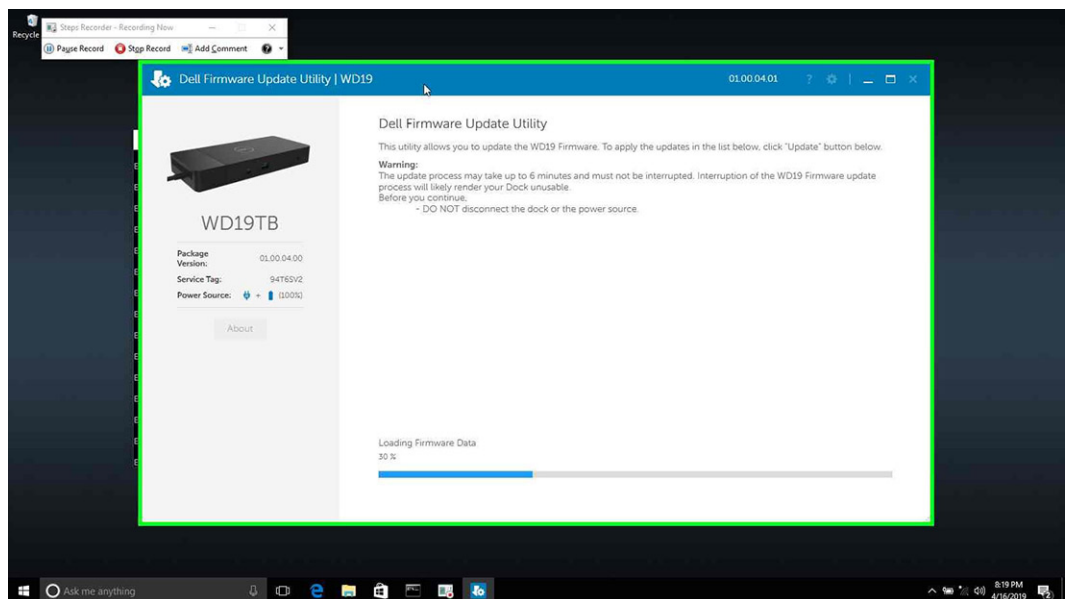
גודל סוללה מרבי עבור ExpressCharge Boost	גודל סוללה מרבי עבור ExpressCharge	אספקת חשמל למערכת
53 Whr	92 Whr	90 W עם מתאם ל-130 W
76 Whr	100 Whr	130 W עם מתאם ל-180 W

עדכון קושחה לתחנת עגינה של Dell

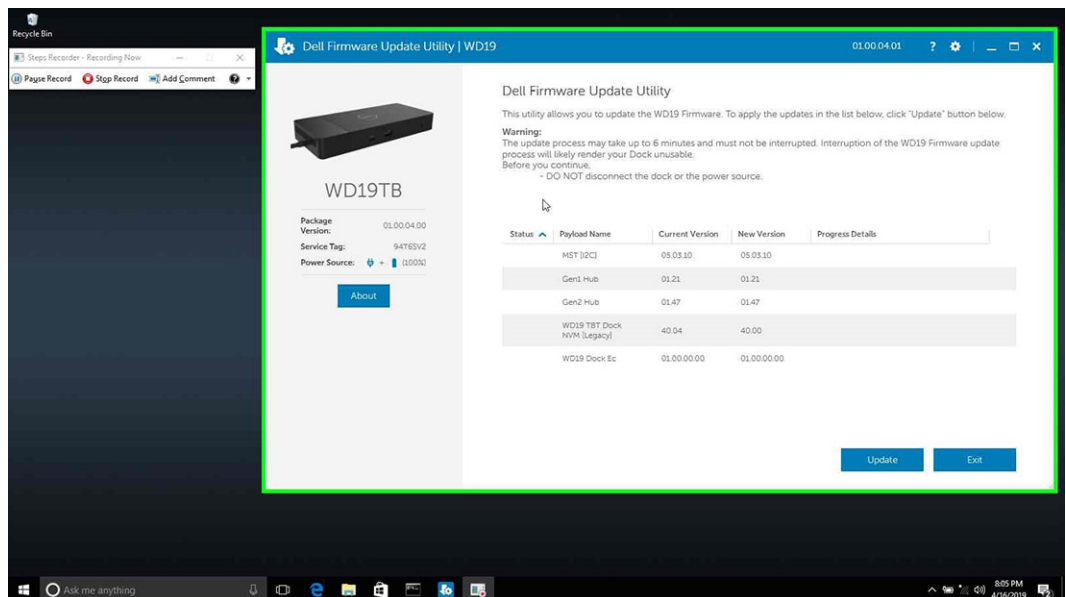
תוכנית שירות לעדכוני קושחה של עגינה עצמאית

הערה המידע המסופק נועד עבור משתמשי Windows שמפעילים את כלי ההפעלה. עבור מערכות הפעלה אחרות או לקבלת הוראות מפורטות נוספות, עיין ב מדריך ניהול WD19 הזמין בכתובת www.dell.com/support.

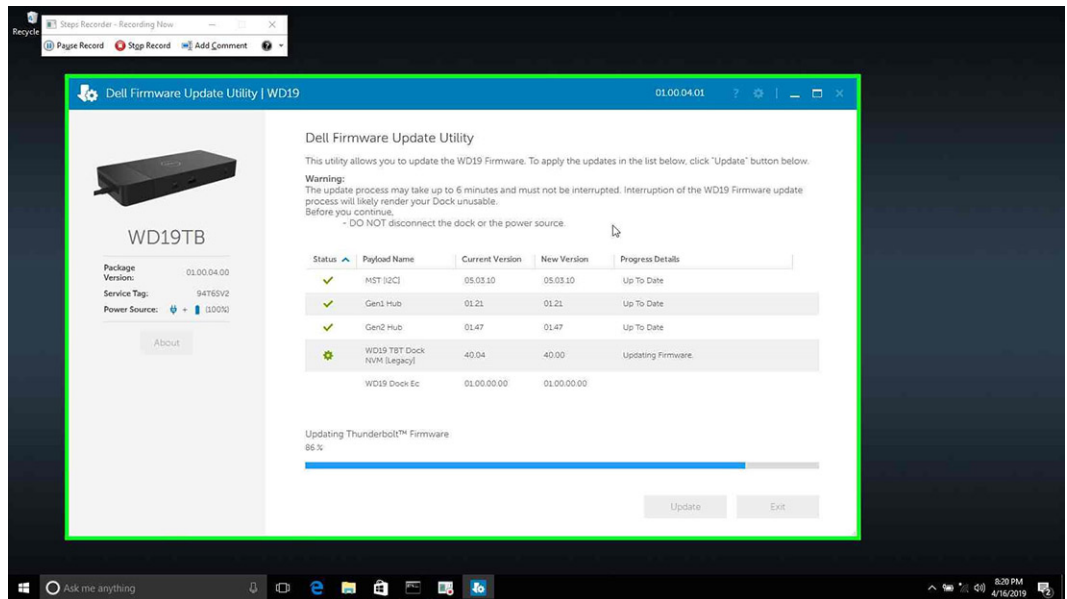
הורד את מנהל ההתקן של WD19 ואת עדכון קושחה מהכתובת www.dell.com/support. חבר את העגינה למערכת והפעל את הכלי במצב ניהול. 1. המתן עד שכל המידע ימלא את החלוניות השונות של ממשק המשתמש הגרפי (GUI).



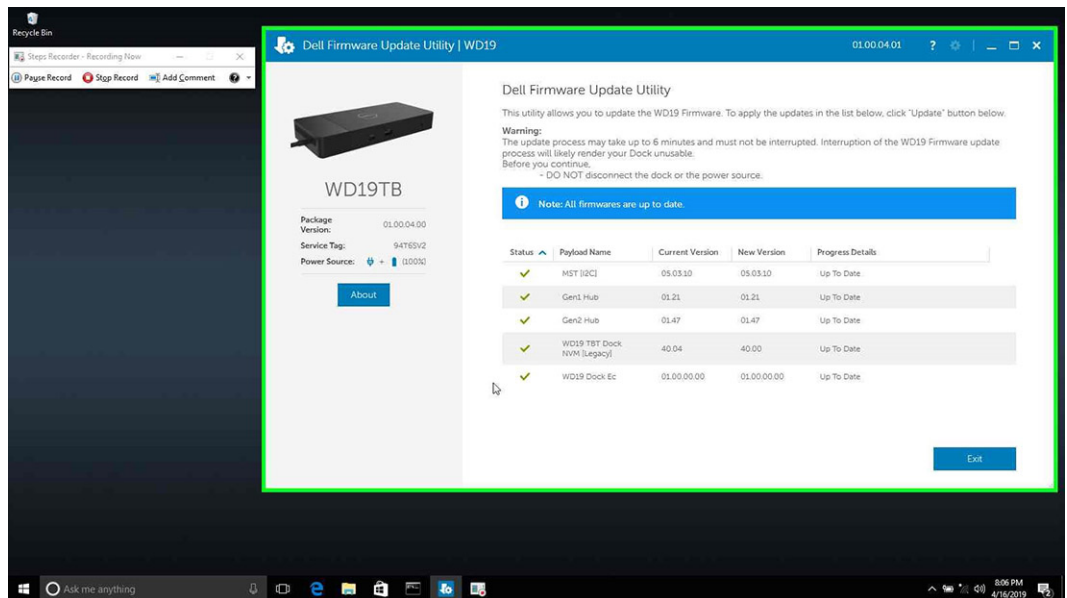
2. הכפתורים **Update** ו-**Exit** מוצגים בפינה הימנית התחתונה. לחץ על **Update**.



3. המתן להשלמת עדכון הקושחה של כל הרכיבים. פס התקדמות מוצג בחלק התחתון.



4. סטטוס עדכון מוצגת מעל למידע על תוכן המנה.



טבלה 11. אפשרויות שורת פקודה

שורת הפקודה	פונקציה
h/ או ?/	שימוש.
s/	שקט.
f/	אילוץ עדכון.
forceit/	דלג על בדיקת אספקת החשמל.
< =<filename/	קובץ היומן.
verflashexe/	הצג גרסת תוכנית שירות.
componentsvers/	הצג גרסה נוכחית של כל רכיבי קושחת העגינה.

- עבור אנשי מקצוע ומהנדסים בתחום ה-IT, כדי לקבל מידע נוסף על הנושאים הטכניים הבאים, עיין במדריך הניהול של תחנת עגינה של Dell מסוג WD19S:
- תוכניות שירות עצמאיות, המחולקות לשלבים, עבור עדכון קושחת עגינה (DFU) ועדכון מנהלי התקנים.
 - שימוש ב-DCU (Dell Command | Update) להורדת מנהלי התקנים.

- ניהול נכסי עגינה באופן מקומי ומרוחק באמצעות DCM (Dell Command | Monitor) ו-SCCM (System Center Configuration Manager).

שאלות נפוצות

1. המאוורר לא פועל לאחר התחברות עם המערכת.

- הגורם שמפעיל את המאוורר הוא טמפרטורה. מאוורר תושבת העגינה יתחיל להסתובב רק כאשר הטמפרטורה תעבור 30 מסיום. ולהיפך, אם הטמפרטורה של תושבת העגינה לא נמוכה מספיק, המאוורר לא יפסיק לפעול גם אם נתק את התושבת מהמערכת.
- 2. **תושבת העגינה מפסיקה לפעול לאחר רעש של מהירות גבוהה מהמאוורר.**
 - אם שמעת רעש חזק מהמאוורר, זהו סימן אזהרה לגבי טמפרטורה גבוהה בתושבת העגינה. לדוגמה, ייתכן שפתח האוורור של תושבת העגינה חסום או שהיא פועלת בסביבה חמה (מעל 35 מעלות) וכו'. טפל בתנאים החריגים הללו. אם לא תטפל בהם, בתרחיש הגרוע ביותר תושבת העגינה תכבה את עצמה באמצעות המנגנון להגנה מהתחממות יתר. אם דבר כזה אכן קרה, נתק את כבל Type-C מהמערכת ונתק את תושבת העגינה מהחשמל. כעת המתן 15 שניות וחבר את העגינה בחזרה לחשמל כדי להחזיר אותה למצב מקוון.
- 3. **כאשר אני מחבר את מתאם ה-AC של תושבת העגינה יש רעש מהמאוורר.**
 - זוהי תופעה נורמלית. בחיבור ראשון של מתאם ה-AC של תושבת העגינה, המאוורר יתחיל להסתובב אך יפסיק לפעול כעבור זמן קצר.
- 4. **יש רעש חזק מהמאוורר. מה לא בסדר?**
 - למאוורר תושבת העגינה חמש מהירויות סיבוב. לרוב, המאוורר יפעל במהירות נמוכה. אם עומס העבודה של תושבת העגינה גבוה או שסביבת העבודה חמה, ייתכן שהמאוורר יעבור למהירות סיבוב גבוהה יותר. זוהי תופעה נורמלית ומהירות הסיבוב של המאוורר תלויה בעומס העבודה.

טבלה 12. מצבי מאוורר

מצב	שם המצב	מהירות המאוורר (סל"ד)
0	מאוורר כבוי	כבוי
1	מאוורר במהירות מינימום	1900
2	מאוורר במהירות נמוכה	2200
3	מאוורר במהירות בינונית	2900
4	מאוורר במהירות בינונית-גבוהה	3200
5	מאוורר במהירות גבוהה	3600

5. מהי תכונת תחנת הטעינה?

- תחנת העגינה Dell Docking Station WD19 מסוגלת לטעון מכשיר נייד או מטען נייד בלי שום חיבור למערכת. פשוט ודא שתושבת העגינה מחוברת למקור כוח חיצוני. מאוורר התושבת יתחיל לפעול באופן אוטומטי אם התושבת תתחמם יתר על המידה. זהו אופן הפעולה התקין.
- 6. **מדוע מוצג חלון התקנת החומרה כאשר אני מחבר התקן USB אל יציאות תחנת העגינה?**
 - כאשר מחברים התקן חדש, מנהל רכזת ה-USB מודיע למנהל PnP (חבר והפעל) על התקן חדש שזוהה. מנהל ה-PnP מושך ממנהל הרכזת את כל מזהי החומרה של ההתקן ומודיע למערכת ההפעלה Windows על התקן חדש להתקנה. בתרחיש כזה, המשתמש יראה חלון התקנה.
 - <https://msdn.microsoft.com/en-us/windows/hardware/drivers/install/step-1--the-new-device-is-identified>
 - <https://msdn.microsoft.com/en-us/windows/hardware/drivers/install/identifiers-for-usb-devices>
- 7. **מדוע פריטי הציוד ההיקפי המחוברים לתחנת העגינה מפסיקים להגיב לאחר הפסקת חשמל?**
 - תושבת העגינה של Dell תוכננה לפעול בזרם AC בלבד ואינה תומכת במקור כוח חלופי למערכת (שמופעל דרך יציאת Type-C של המערכת). בעקבות הפסקת חשמל, כל ההתקנים המחוברים לתושבת יפסיקו לפעול. גם לאחר שתחזור אספקת הזרם, ייתכן שהתושבת לא תתפקד באופן תקין משום שהיא תידרש ליצור 'חזרה אספקת חשמל' מתאים עם יציאת Type-C של המערכת ולייצר חיבור EC-תושבת עגינה-EC עם המערכת.

פתרון בעיות בתחנת עגינה Dell Docking Station WD19

נושאים:

• תופעות ופתרונות

תופעות ופתרונות

טבלה 13. תופעות ופתרונות

תופעות	פתרונות מוצעים
1. אין וידאו בצגים המחוברים ליציאת ה-HDMI High Definition Multimedia Interface או ליציאת ה-DisplayPort (DP) בתחנת העגינה.	<ul style="list-style-type: none"> • ודא שהגרסה העדכנית ביותר של ה-BIOS ושל מנהלי ההתקנים למערכת ולתחנת העגינה מותקנים במערכת. • ודא שיש חיבור תקין בין המערכת לתחנת העגינה. נסה לנתק את תחנת העגינה ממערכת מחשב המחברת ולחבר אותה בחזרה. • נתק את שני הקצוות של כבל הווידאו ובדוק כדי לוודא שאין נזק/פינים מכופפים. חבר מחדש את הכבל המחבר את הצג ותחנת העגינה. • ודא שכבל הווידאו (HDMI או DisplayPort) מחובר היטב הן לצג והן לתחנת העגינה. הקפד לבחור את מקור הווידאו הנכון בצג (לפרטים נוספים על החלפת מקור וידאו, עיין בתיעוד המצורף לצג). • בדוק את הגדרות הרזולוציה במערכת. ייתכן שהצג תומך ברזולוציות גבוהות יותר מאלה שתחנת העגינה תומכת בהן. לפרטים נוספים על רזולוציות מרביות, עיין בטבלת רזולוציות תצוגה. • אם הצג מחובר לתחנת העגינה, ייתכן שפלט הווידאו במערכת מושבת. אפשר להפעיל את פלט הווידאו דרך לוח הבקרה של Windows; לחלופין, עיין במדריך למשתמש המצורף למערכת. • אם רק צג אחד מופיע ברשימה והשני לא, עבור אל 'מאפייני תצוגה' ב-Windows ותחת צגים מרובים, בחר את הפלט עבור הצג השני. • עם רכיבי גרפיקה של Intel וצג ה-LCD של המערכת, ניתן לתמוך רק בשני צגים נוספים. • עם כרטיסים גרפיים נפרדים של NVIDIA או AMD, תחנת העגינה תומכת בשלושה צגים חיצוניים מלבד צג ה-LCD של המערכת. • אם הדבר אפשרי, נסה עם צג וכבל אחרים שידוע לך שהם תקינים.
2. תצוגת הווידאו בצג המחובר מעוותת או מהבהבת.	<ul style="list-style-type: none"> • בצע בצג איפוס כדי לשחזר את הגדרות ברירת המחדל של היצרן. לפרטים נוספים כיצד לבצע איפוס של הצג להגדרות היצרן, עיין במדריך למשתמש המצורף לצג. • ודא שכבל הווידאו (HDMI או DisplayPort) מחובר היטב הן לצג והן לתחנת העגינה. • נתק את הצג או הצגים מתחנת העגינה וחבר אותם בחזרה. • כבה תחילה את תחנת העגינה על ידי ניתוק כבל ה-Type-C והסרת מתאם המתח מהתושבת. כעת הפעל את תחנת העגינה על ידי חיבור מתאם החשמל אל התושבת לפני חיבור כבל ה-Type-C למערכת. • שחרר את העגינה ואתחל מחדש את המערכת אם השלבים לעיל אינם פועלים.
3. תצוגת הווידאו בצג המחובר אינה של 'צג מורחב'.	<ul style="list-style-type: none"> • ודא שמנהל ה-HD Graphics של Intel מותקן במנהל ההתקנים של Windows. • ודא שמנהל הכרטיס הגרפי של nVidia או AMD מותקן במנהל ההתקנים של Windows. • ב-Windows, פתח את 'מאפייני תצוגה' ועבור אל פקד צגים מרובים כדי להגדיר תצוגה במצב מורחב.

תופעות	פתרונות מוצעים
<p>4. מחבר השמע לא מתפקד או שיש שהיה בשמע.</p>	<ul style="list-style-type: none"> • ודא שהגרסה העדכנית ביותר של ה-BIOS ושל מנהלי ההתקנים למערכת ולתחנת העגינה מותקנים במערכת. • אם יש בהגדרת ה-BIOS אפשרות 'שמע מופעל/מושבת', ודא שהערך בהגדרה הוא מופעל. • ודא שהתקן ההשמעה המתאים מחובר אל מערכת מחשב המחברת. • נסה לנתק ולחבר מחדש את כבל השמע אל יציאת הרמקול החיצוני שבתחנת העגינה. • כבה תחילה את תחנת העגינה על ידי ניתוק כבל ה-Type-C והסרת מתאם המתח מהתושבת. כעת הפעל את תחנת העגינה על ידי חיבור מתאם החשמל אל התושבת לפני חיבור כבל ה-Type-C למערכת.
<p>5. יציאות ה-USB שבתחנת העגינה לא מתפקדות.</p>	<ul style="list-style-type: none"> • ודא שהגרסה העדכנית ביותר של ה-BIOS ושל מנהלי ההתקנים למערכת ולתחנת העגינה מותקנים במערכת. • אם יש בהגדרת ה-BIOS אפשרות 'USB מופעל/מושבת', ודא שהערך בהגדרה הוא מופעל. • ודא שהמכשיר זוהה במנהל ההתקנים של Windows, ושמונהלי ההתקנים הנכונים מותקנים. • ודא שהחיבור בין תחנת העגינה למערכת מחשב המחברת תקין. נסה לנתק את תחנת העגינה מהמערכת ולחבר אותה בחזרה. • בדוק את יציאות ה-USB. נסה לחבר את התקן ה-USB ליציאה אחרת. • כבה תחילה את תחנת העגינה על ידי ניתוק כבל ה-Type-C והסרת מתאם המתח מהתושבת. כעת הפעל את תחנת העגינה על ידי חיבור מתאם החשמל אל התושבת לפני חיבור כבל ה-Type-C למערכת.
<p>6. אין תצוגה של תוכן HDCP בצג המחובר.</p>	<ul style="list-style-type: none"> • תושבת Dell Dock תומכת ב-HDCP עד רמה של HDCP 2.2. • הערה יש להשתמש בצג/תצוגה שתומכים ב-HDCP 2.2.
<p>7. יציאת ה-LAN לא פועלת.</p>	<ul style="list-style-type: none"> • ודא שהגרסה העדכנית ביותר של ה-BIOS ושל מנהלי ההתקנים למערכת ולתחנת העגינה מותקנים במערכת. • ודא שהרכיב RealTek Gigabit Ethernet Controller מותקן במנהל ההתקנים של Windows. • אם יש בהגדרת ה-BIOS אפשרות 'LAN/GBE מופעל/מושבת', ודא שהערך בהגדרה הוא מופעל. • ודא שהחיבור בין תחנת העגינה לרכזת/נתב/חומת האש תקין. • בדוק את נורית הסטטוס של כבל ה-Ethernet כדי וודא שיש קישוריות. אם הנורית כבויה, נתק וחבר מחדש את שני הקצוות של כבל ה-Ethernet. • כבה תחילה את תחנת העגינה על ידי ניתוק כבל ה-Type-C והסרת מתאם המתח מהתושבת. כעת הפעל את תחנת העגינה על ידי חיבור מתאם החשמל אל התושבת לפני חיבור כבל ה-Type-C למערכת.
<p>8. נורית הכבל לא נדלקת לאחר ההתחברות אל המארז.</p>	<ul style="list-style-type: none"> • ודא שה-WD19 מחוברת לחשמל AC. • ודא שיש חיבור תקין בין המערכת לתחנת העגינה. נסה לנתק את תחנת העגינה ולחבר אותה בחזרה.
<p>9. יציאת ה-USB לא פועלת בסביבת קדם-OS.</p>	<ul style="list-style-type: none"> • אם יש בהגדרות ה-BIOS דף תצורה של USB, ודא שהאפשרויות הבאות מסומנות: <ol style="list-style-type: none"> 1. Enable USB Boot Support (אפשר תמיכה באתחול USB) 2. Enable External USB Ports (הפעל יציאות USB חיצוניות)
<p>10. אתחול ה-PXE בתושבת לא פועל.</p>	<ul style="list-style-type: none"> • אם יש ב-BIOS דף כרטיס ממשק רשת (NIC) משולב, בחר באפשרות Enabled w/PXE. • אם יש בהגדרות ה-BIOS של המערכת דף תצורה של USB, ודא שהאפשרויות הבאות מסומנות: <ol style="list-style-type: none"> 1. Enable USB Boot Support (אפשר תמיכה באתחול USB)
<p>11. אתחול ה-USB לא פועל.</p>	<ul style="list-style-type: none"> • אם יש בהגדרות ה-BIOS דף תצורה של USB, ודא שהאפשרויות הבאות מסומנות: <ol style="list-style-type: none"> 1. Enable USB Boot Support (אפשר תמיכה באתחול USB) 2. Enable External USB Ports (הפעל יציאות USB חיצוניות)

טבלה 13. תופעות ופתרונות (המשך)

תופעות	פתרונות מוצעים
12. כאשר מחברים כבל Type-C, החיווי לגבי מתאם ה-AC בדף 'פרטי סוללה' בהגדרות ה-BIOS של Dell הוא 'לא מותקן'.	<ul style="list-style-type: none"> 1. ודא שהחיבור בין תחנת העגינה של Dell דגם WD19 למתאם תקין (130W או 180W). ודא שנורית הכבל של תחנת העגינה דולקת. 3. נתק את כבל ה-Type-C מהמערכת וחבר אותו מחדש.
13. פריטי ציוד היקפי שחוברו אל תחנת העגינה לא פועלים בסביבת קדם-OS.	<ul style="list-style-type: none"> אם יש בהגדרות ה-BIOS של המחשב דף תצורה של USB, ודא שהאפשרויות הבאות מסומנות כדי לאפשר לתחנת העגינה לפעול בסביבת קדם-OS: Enable External USB Ports (הפעל יציאות USB חיצוניות)
14. כאשר מחברים את תחנת העגינה למערכת, מוצגת הודעת האזהרה הבאה: You have attached an undersized power adapter to your system (מתאם המתח שחובר למערכת קטן מדי).	<ul style="list-style-type: none"> ודא שתחנת העגינה מחוברת כהלכה באמצעות מתאם חשמל משלה. במחשב עם דרישות קלט חשמל של מעל 130 W חובה לחבר גם למתאם מתח עצמאי לצורך טעינה ותפעול ברמת ביצועים מלאה. כבה תחילה את תחנת העגינה על ידי ניתוק כבל ה-Type-C והסרת מתאם המתח מהתושבת. כעת הפעל את תחנת העגינה על ידי חיבור מתאם החשמל אל התושבת לפני חיבור כבל ה-Type-C למערכת.
15. מוצגת הודעת אזהרה על מתאם מתח קטן מדי ונורית הכבל כבויה.	<ul style="list-style-type: none"> מחבר העגינה התנתק מיציאות ה-USB של המערכת. חבר מחדש את כבל העגינה למערכת, המתן לפחות 15 שניות וחבר מחדש לעגינה.
16. אין תצוגה בצג חיצוני. USB או נתונים כבויים ונורית הכבל כבויה.	<ul style="list-style-type: none"> מחבר העגינה התנתק מיציאות ה-USB של המערכת. חבר מחדש את מחבר העגינה. שחרר את העגינה ואתחל מחדש את המערכת אם השלבים לעיל אינם פועלים.
17. הזזת המערכת או תושבת העגינה גורמת לכיבוי נורית הכבל.	<ul style="list-style-type: none"> הימנע מהזזת המערכת/תושבת כאשר כבל העגינה מחובר למערכת.
18. עם Ubuntu 18.04, ה-WiFi יכולה כבויה כאשר תחנת העגינה מחוברת למערכת וה-WiFi יידלק שוב לאחר אתחול מחדש של המערכת.	<ul style="list-style-type: none"> הסר את הסימון מהאפשרות Control WLAN radio ב-BIOS. האפשרות זמינה כאן: Settings -> Power Management -> Wireless Radio Control.

קבלת עזרה

נושאים:

- פנייה אל Dell

פנייה אל Dell

תנאים מוקדמים

הערה אם אין לך חיבור אינטרנט פעיל, תוכל למצוא את פרטי ההתקשרות בחשבונית הקנייה שלך, בתעודת האריזה, בחשבון או בקטלוג מוצרי Dell.

אודות משימה זו

חברת Dell מציעה מספר אפשרויות לתמיכה, בטלפון או דרך האינטרנט. הזמינות משתנה בהתאם למדינה ולשירות, וייתכן כי חלק מהשירותים לא יהיה זמינים באזורך. כדי ליצור קשר עם Dell בנושאי מכירות, תמיכה טכנית או שירות לקוחות:

שלבים

1. עבור אל Dell.com/support.
2. בחר קטגוריית תמיכה.
3. ברר פרטים לגבי הארץ או האזור שלך ברשימה הנפתחת **Choose A Country/Region** (בחר ארץ/אזור) בחלק התחתון של הדף.
4. בחר את קישור השירות או התמיכה המתאים על פי צרכיך.