



Philips
Cameră video HD



CAM110RD



Capturarea și partajarea momentelor extraordinare - cu ușurință

Cu sistem anti-vibrații avansat

Realizați clipuri video uimitoare în full HD și perfecționați-le cu tehnologia excelentă anti-vibrații a camerei video ESee. Înregistrarea în format dublu oferă atât HD, cât și formate adecvate pentru e-mailuri, permițându-vă să partajați clipuri video pe televizor de până la 4 ori mai rapid.

Realizați rapid și ușor clipuri video la calitate full HD

- Retrațiți amintirile în detalii excelente cu clipuri video full HD
- Rezoluție de până la 10 megapixeli pentru fotografii de înaltă calitate
- Bliț, focalizare automată, detectarea feței și a zâmbetului
- Realizați clipuri video mai precise și mai stabile cu sistemul antivibrații avansat

Partajați fotografiile și clipurile video preferate fără efort

- Mufă USB integrată pentru conectare fără probleme la PC/Mac
- Înregistrare în format dublu pentru full HD și formate adecvate pentru e-mail
- Editor instantaneu de clipuri video pentru editarea simplă pe camera video
- Partajare rapidă pentru trimitere prin e-mail și postare pe Facebook/YouTube
- Conectare directă la televizor prin HDMI pentru vizualizarea clipurilor video la înaltă definiție

Luăți-o cu dvs. oriunde

- Design redus și subțire pentru a încăpea cu ușurință în buzunar
- Baterie încorporată pentru reîncărcare comodă prin USB
- Durata de viață foarte mare a bateriei vă permite să capturați mai mult



PHILIPS

Repere

Partajare rapidă



Cu software-ul Windows încorporat vă puteți posta filmele pe site-uri Web precum YouTube, Facebook, Twitter și Vimeo fără probleme. Pentru utilizatorii de Mac, puteți organiza, edita și partaja cu ușurință cu iMovie de pe iLife. Prin intermediul unei tehnici de compresie avansate, formatul video HD (H.264) utilizat de camerele video Philips poate genera fișiere mai mici decât cele ale camerelor video, camerelor digitale și telefoanelor mobile standard fără nicio diminuare a calității clipului video, astfel încât să le puteți partaja mai rapid! Aceste fișiere pot fi, de asemenea, utilizate de alte programe precum iPhoto și Windows Movie Maker.

Conectare directă la televizor prin HDMI



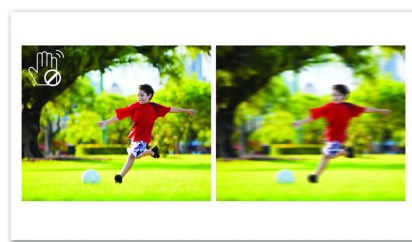
Conectare directă la televizor prin HDMI pentru vizualizarea clipurilor video la înaltă definiție

Mufă USB integrată



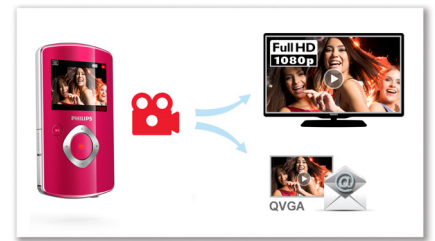
Mufă USB integrată pentru conectare fără probleme la PC/Mac

Sistem antivibrații avansat



Sistemul antivibrații avansat vă permite să realizați clipuri video extraordinare pe care veți fi întotdeauna mândru să le partajați. Clipurile video stabile și nedistorsionate sunt asigurate prin senzori giroscopici prevăzuți cu algoritmi avansați. Senzorii măsoară distanța dintre sol și obiectivul camerei și face corecțiile necesare ori de câte ori camera video se mișcă. Această tehnologie avansată asigură imagini fără neclarități de fiecare dată, permițându-vă să capturați cele mai bune momente din viață în clipuri video uimitoare.

Înregistrare în format dublu



Clipurile video full HD sunt extraordinar de vizionate pe televizoarele HD. Dar dacă doriți să trimiteți clipul video prin e-mail sau să îl partajați online, fișierul HD mare va trebui comprimat și convertit într-un format adecvat pentru e-mail. Camera video vă scutește de aceste complicații, oferind înregistrare în format dublu. Activați această funcție și clipurile dvs. video sunt înregistrate simultan în două formate – full HD (1080p) și format QVGA (240p) adecvat pentru e-mail. Aceasta vă permite să vă bucurați la maxim de clipurile dvs. video pe televizorul HD și vă oferă un format pe care îl puteți partaja imediat electronic.



Cele mai de succes premii de design ale Chinei

Cele mai de succes premii de design ale Chinei exprimă adăugarea de valoare societății prin design de succes

Dacă doriți să capturați esența vieții, permiteți camerelor video Philips să vă ajute. CAM110BL dispune de o interfață cu utilizatorul prietenoasă și un conector USB încorporat. De asemenea, se mândrește cu o tehnologie antitremur avansată care se asigură că rezultatul este întotdeauna un clip video minunat pe care îl puteți partaja.

Specificații

Calitate video

- Rezoluție: Full HD (1920x1080p) la 30 de cadre/s, Modul Sport (1280x720p) la 60 de cadre/s, SD (640 x 480) la 30 cadre/s
- Rezoluție foto: 10 MP, 8 MP
- Formate: Compresie video H.264, Compresie audio AAC, Format de fișiere MP4
- Mod scenă: Automat, Zăpadă/Plajă, Noapte, Iluminare de fundal, Asfințit, Fine-Skin
- Efecte: Normal, Sepia, Alb și negru, Negativ, Anii șaptezeci, Analogic, Filtru color
- Balans de alb: Balans automat de alb
- Expunere: Control automat al expunerii

Obiectiv și senzor

- Obiectiv: Focalizare automată (0,1 m la infinit)
- Diafragmă: F2,8
- Zoom: 5 x digital, multifazic rapid
- Senzor: Senzor CMOS 1:3,2 inchi, de 8 MP

Caracteristici cameră video

- Sistem antivibrații avansat prin giroscop
- Imprimare rapidă: pentru aspecte video esențiale în clipul video
- Editare simplă: Editare de film pe camera video
- Înregistrare dublă: în format full HD, în format adecvat pentru e-mail
- Îmbunătățiri: Focalizare automată, Urmărirea feței, Detectarea zămbetului
- Lumină bliț: Bliț cu LED-uri pentru medii întunecate
- Preînregistrare de 3 secunde
- Timp de pornire: 2 secunde
- Oprire automată: 3 minute
- Montare pe trepid

Baterie

- Tip: Baterie Li-Ion
- Durată de viață: 120 de minute
- Timp de încărcare: 3 ore prin adaptor, 4 ore prin portul USB al calculatorului

Software Philips Arcsoft

- Partajare ușoară: încărcare directă pe Facebook, încărcare directă pe YouTube, buton de încărcare

pentru site-uri Web, buton de încărcare pentru e-mail

- Editare video: adăugare titluri, muzică și acreditive, creare filme, decupare clipuri video

Afișaj

- LCD (diagonal) de 2 inchi
- Rezoluție 480 pe 234 pixeli

Capacitate

- Memorie internă: 128 MB
- Înregistrare media: Card micro SD (până la 32 GB)
- Durată de înregistrare: 1 oră la 4 GB pentru Full HD, 1 oră la 1 GB pentru SD

Intrare și ieșire

- Ieșire TV: HDMI
- USB: USB (USB 2.0) încorporat rabatabil
- Ieșire audio: prin HDMI
- Difuzor: Difuzor integrat
- Microfon: Microfon direcțional stereo, Reducere zgomot produs de vânt

Dimensiuni

- Dimensiuni produs (L x Î x A): 55,5 x 99,5 x 19 mm

Specificații minime

- Windows: Windows XP, Windows Vista, Windows 7, Internet Explorer 6.0, PENTIUM 4 - procesor de 2,8 GHz, 1 GB RAM și 64 MB Video RAM
- MAC: MACINTOSH 10.4, MACINTOSH 10.5, MACINTOSH 10.6, MAC 1,66 Ghz Intel Core Duo, Safari 1.1
- Altul: Rezoluție de afișare 1024 x 768, Spațiu liber pe hard disc de 300 MB, USB v1.1

Accesorii incluse

- Curea pentru încheietură
- Husă moale de protecție
- Ghid de utilizare rapidă
- Software Philips Arcsoft: .



Data apariției 2014-02-16

Versiune: 4.2.4

12 NC: 8670 000 77534
EAN: 08 71258 16061 45

© 2014 Koninklijke Philips N.V.
Toate drepturile rezervate.

Specificațiile pot fi modificate fără preaviz. Mărcile comerciale sunt proprietatea Koninklijke Philips N.V. sau a deținătorilor lor legali.

www.philips.com