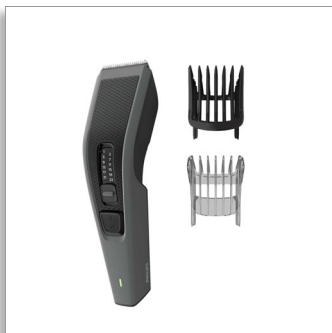




Philips Hairclipper series
3000
Regolacapelli

Lame in metallo autoaffilanti
13 impostazioni di lunghezza
45 minuti d'uso senza filo/8 h
ricarica



HC3525/15

Potenza costante, taglio facile

Tecnologia DuraPower: aumenta la durata della batteria

Con Hairclipper 3000 puoi ottenere sempre un taglio facile, veloce e uniforme. La tecnologia DuraPower assicura prestazioni durature della batteria, mentre le lame in metallo autoaffilanti restano sempre affilate come il primo giorno, senza essere lubrificate

Semplicità d'uso

- Lame a rilascio rapido facilmente pulibili
- Impugnatura ergonomica per garantire comfort e controllo
- 45 minuti di funzionamento senza filo dopo una carica di 8 ore

Prestazioni

- Tecnologia DuraPower per una maggiore durata della batteria
- Lame in metallo autoaffilanti

Controllo preciso della lunghezza

- Rifinisce una barba lunga o incolta
- Regolabile su diverse impostazioni di lunghezza

Realizzato per durare

- Le lame non hanno bisogno di lubrificazione
- Garanzia acquisto protetto

PHILIPS

Regolacapelli

Lame in metallo autoaffilanti 13 impostazioni di lunghezza, 45 minuti d'uso senza filo/8 h ricarica

In evidenza

Tecnologia DuraPower



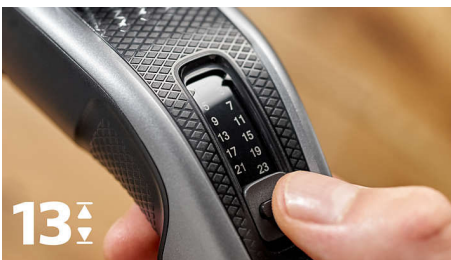
La tecnologia DuraPower riduce l'attrito sulle lame, proteggendo così il motore e la batteria da sovraccarichi. In tal modo, la durata della batteria del regolacapelli viene aumentata.

Lame in metallo autoaffilanti



Lame in metallo autoaffilanti incredibilmente robuste. Anche dopo 5 anni, tagliano come se fosse il primo giorno.

13 lunghezze di taglio con sistema di blocco



Taglia i capelli alla lunghezza che desideri. Basta selezionare una delle 12 impostazioni di lunghezza da 1 mm a 23 mm con incrementi di 2 mm o rimuovere il pettine per un taglio cortissimo da 0,5 mm.

Pettine regolabarba aggiuntivo



Regolacapelli elettrico per rifinire facilmente una barba lunga o incolta. Il pettine da barba regolabile offre 12 impostazioni di lunghezza da 1 mm a 23 mm con incrementi di 2 mm, oppure puoi rimuovere completamente il pettine per un taglio cortissimo da 0,5 mm.

Funzionamento con o senza filo



Usa il regolacapelli senza filo per la massima potenza e libertà. La potente batteria agli ioni di litio offre fino a 45 minuti di funzionamento senza filo dopo 8 ore di ricarica.

Impugnatura comoda



I regolacapelli Philips sono dotati di un'impugnatura ruvida progettata per una facile

HC3525/15

maneggevolezza, in modo da garantire controllo e comfort mentre tagli i capelli.

Facile da pulire



Pulisci facilmente il tuo regolacapelli elettrico. Basta aprire la testina per sganciare e pulire le lame.

Nessuna manutenzione



Potenza di taglio facile da mantenere: le nostre lame non devono mai essere lubrificate.

Garanzia internazionale di 2 anni



Tutti i nostri prodotti per la cura del corpo sono stati creati per durare nel tempo. Sono accompagnati da una garanzia di 2 anni, non necessitano di lubrificazione e sono compatibili con qualsiasi tensione di alimentazione in tutto il mondo.

Specifiche

Accessori

- Manutenzione: Spazzolina per pulizia
- Pettine: Pettine regolacapelli, Pettine regolabarba aggiuntivo

Assorbimento

- Tipo di batteria: Ni-MH
- Autonomia: 45 minuti
- Carica: 8 ore per una ricarica completa
- Voltaggio automatico: 100-240 V

Design

- Impugnatura: Impugnatura ergonomica

Assistenza

- Garanzia internazionale di 2 anni

Sistema di taglio

- Gruppo lame: Lame in metallo autoaffilanti
- Ampiezza di taglio: 41 mm
- Numero di impostazioni di lunghezza: 13
- Intervallo di impostazioni di lunghezza: Da 0,5 a 23 mm
- Precisione (lunghezza delle regolazioni): Da 2 mm

Facilità d'uso

- Pulizia: Lame estraibili, Lame lavabili
- Nessuna manutenzione: Non necessita di lubrificazione
- Funzionamento: Utilizzo con o senza filo



Data di rilascio
2024-04-09

Versione: 1.1.1

EAN: 87 10103 97031 6

© 2024 Koninklijke Philips N.V.
Tutti i diritti riservati.

Le specifiche sono soggette a modifica senza preavviso. I marchi sono di proprietà di Koninklijke Philips N.V. o dei rispettivi detentori.

www.philips.com