

Philips
LCD-skærm med USB-C

B Line

24 (23,8" / 60,5 cm diag.)
1920 x 1080 (Full HD)

243B9H



Gør tilslutningerne mere enkle

med USB-C

Med Philips B line-skærmen med USB-C undgås kabelrod. Se Full HD-billeder, og oplad din bærbare computer, alt sammen samtidigt med et enkelt USB-C-kabel. Et sikkert pop-up-webkamera med Windows Hello giver skræddersyet, større sikkerhed.

USB-C-tilslutning med et enkelt kabel

- Tilslut den bærbare pc vha. ét USB-C-kabel
- Tænd/sluk og genoplad din kompatible, bærbare pc fra skærmen

Fremragende ydeevne

- IPS-teknologi for visning af alle farver og bred betragtningsvinkel
- Log sikkert på med pop up-webkamera med Windows Hello™

Tilpasset til dine arbejdsmetoder

- Mindre øjentræthed med flimmerfri teknologi
- LowBlue-tilstand for nem produktivitet, der skåner øjnene
- EasyRead-tilstand giver en oplevelse som at læse på papir
- SmartErgoBase sikrer brugervenlige ergonomiske justeringer
- Indbyggede stereohøjttalere til multimedier

Udviklet til bæredygtighed

- PowerSensor sparer på op til 80 % af energiomkostningerne
- Udviklet til at opfylde miljømæssige standarder

PHILIPS

Vigtigste nyheder

USB-C-tilslutning

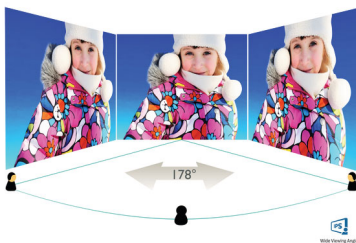


Denne Philips-skærm har et USB type-C stik med strømforstyring. Med intelligent og fleksibel strømstyring kan du oplade din kompatible enhed direkte. Det slanke og vendbare USB-C understøtter tilslutning med ét kabel. Du kan se video i høj opløsning og overføre data med høj hastighed, mens du tænder for og genoplader din bærbare enhed på samme tid.

Tænd/sluk og genopladning af en bærbare pc

Denne skærm har et indbygget USB-C-stik, som overholder USB-strømforsyningsstandarden. Med intelligent og fleksibel strømstyring kan du nu tænde for/eller genoplade din kompatible* bærbare pc direkte fra skærmen vha. et enkelt USB-C-kabel.

IPS-teknologi



IPS-skærme anvender avanceret teknologi, der giver dig ekstra brede betragtningsvinkler på 178/178 grader, så du kan se skærmen fra næsten enhver vinkel – selv i 90-graders pivottilstand! I modsætning til almindelige TN-paneler opnår du med IPS-skærme bemærkelsesværdigt skarpe billeder med

levende farver, så den ikke alene er perfekt til fotos, film og søgning på nettet, men også til professionelle applikationer, der stiller krav om nøjagtige farver og ensartet lysstyrke til enhver tid.

Windows Hello™ pop op-webkamera



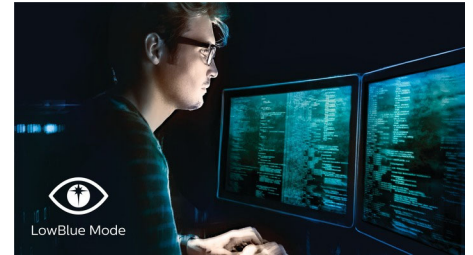
Phillips' innovative og sikre webkamera dukker op, når du har brug for det, og forsvinder sikkert ned i skærmen igen, når du ikke bruger det. Webkameraet er samtidig udstyret med avancerede sensorer til Windows Hello™-ansigtsgenkendelse, som uden besvær logger dig på dine Windows-enheder på mindre end 2 sekunder, 3 gange hurtigere end en adgangskode.

Flimmerfri teknologi



På grund af den særlige styring af lysstyrke på LED-baggrundsbelyste skærme oplever nogle brugere flimrer på skærmen, hvilket gør øjnene trætte. Philips' flimrerfrie teknologi anvender en ny løsning til at regulere lysstyrke og reducere flimret, så du får en mere behagelig oplevelse.

LowBlue-tilstand



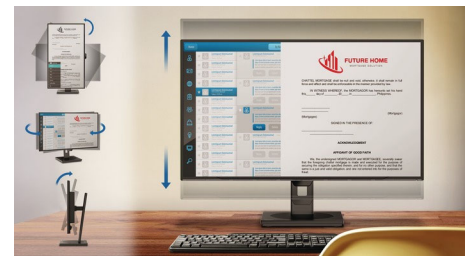
Undersøgelser har vist, at ligesom ultraviolette stråler kan forårsage øjenskader, kan også blå lysstråler med kort bølglængde fra LED-displays forårsage øjenskader og påvirke synet over tid. Philips LowBlue-tilstanden anvender en smart softwareteknologi til at reducere skadeligt blå kortbølglens.

EasyRead-tilstand



EasyRead-tilstand giver en oplevelse som at læse på papir

SmartErgoBase



SmartErgoBase er en skærmfod, som giver en mere ergonomisk korrekt skærmvisning plus kabelstyring. Fodens brugervenlige højde, hældning, vinkel og rotation giver mulighed for at placere skærmen mest hensigtsmæssigt, så den fysiske belastning på lange arbejdsdage mindskes. Den smarte kabelføring giver mindre rod og får arbejdspladsen til at virke professionel.



USB-C



IPS
Wide Viewing
Angle



Windows Hello



Flicker-free



LowBlue Mode



EasyRead



SmartErgo
Base



PowerSensor



HDMI™
HIGH DEFINITION MULTIMEDIA INTERFACE

Specifikationer

Billede/display

- LCD-panel: IPS-teknologi
- Type af baggrundsbelysning: W-LED-system
- Panelstørrelse: 23,8"/60,5 cm
- Skærmbelægning: Antireflekterende, 3H, uklarhed 25 %
- Effektivt betragtningsområde: 527,04 (H) x 296,46 (V)
- Billedformat: 16:9
- Max. opløsning: 1920 x 1080 ved 75 Hz*
- Pixeltæthed: 93 PPI
- Svartid (typisk): 4 ms (grå til grå)*
- Lysstyrke: 250 cd/m²
- Kontrastforhold (typisk): 1000:1
- SmartContrast: 50.000.000:1
- Pixel-størrelse: 0,2745 x 0,2745 mm
- Betragtningsvinkel: 178° (V)/178° (L), @ C/R > 10
- Billedforbedring: SmartImage
- Skærmfarver: 16,7 M
- Farveskala (typisk): NTSC 90%*, sRGB 104%
- Scanningsfrekvens: 30-85 kHz (V)/48-75 Hz (L)
- sRGB
- Flimmerfri
- LowBlue-tilstand
- EasyRead
- Adaptiv synkronisering

Tilslutningsmuligheder

- Signalindgang: VGA (analog), DisplayPort 1.2 x 1, HDMI 1.4 x 1, USB-C 3.2 Gen 1 x 1 (opstrøms, strømforsyning op til 65W)
- HDCP: HDCP 1.4 (DP/HDMI/USB-C)
- USB: USB 3.2 x Gen 1 x 1 (opstrøms), USB 3.2 x 3 (nedstrøms med 1 hurtig opladning B.C 1.2)
- Lyd (indgang/udgang): PC-lydindgang, Hovedtelefonudgang
- Synkroniseret indgang: Separat synkronisering, Synkron på grøn

USB

- USB-C: Stikforbindelse, der kan vendes
- Superhurtig hastighed: Data- og videooverførsel
- DP: Indbygget DisplayPort Alt-tilstand
- Strømforsyning: USB PD, version 3.0
- Maks. strømforsyning via USB-C: Op til 65 W (5 V/3 A, 9 V/3 A, 10 V/3 A, 12 V/3 A, 15 V/3 A, 20 V/3,25 A)

Komfort

- Indbyggede højttalere: 2 W x2
- Indbygget webkamera: 2,0 megapixel FHD-kamera med mikrofon og LED-indikator (til Windows 10 Hello)
- Brugervenlighed: SmartImage, Input, PowerSensor, Menu, Tænd/sluk
- Kontrolsoftware: SmartControl
- OSD-sprog: Brasiliansk portugisisk, Tjekkisk, Hollandsk, Engelsk, Finsk, Fransk, Tysk, Græsk, Ungarsk, Italiensk, Japansk, Koreansk, Polsk, Portugisisk, Russisk, Forenklet kinesisk, Spansk, Svensk, Traditionelt kinesisk, Tyrkisk, Ukrainsk
- Andet udstyr: Kensington-lås, VESA-beslag (100 x 100 mm)
- Plug and Play-kompatibilitet: DDC/CI, Mac OS X,

sRGB, Windows 10/8.1/8/7

Stander

- Højdejustering: 150 mm
- Akse: - /+ 90 grader
- Drejeligt: +/-175 °
- Hældning: -5 - 30 °

Strøm

- ECO-tilstand: 11,7 W (typ.)
- Tændt tilstand: 15,1 W (typisk) (testmetode iht. EnergyStar)
- Standby: 0,3 W (typ.)
- Slukket: Nul watt med Zero-kontakt
- Klasse for energimærke: D
- LED-strømindikator: Betjening - Hvid, Standbytilstand - Hvid (blinker)
- Strømforsyning: Indbygget, 100-240 VAC, 50-60 Hz

Mål

- Produkt med holder (maks. højde): 541 x 522 x 216 mm
- Produkt uden fod (mm): 541 x 332 x 63 mm
- Indpakning i mm (B x H x D): 600 x 475 x 198 mm

Vægt

- Produkt med fod (kg): 5,44 kg
- Produkt uden fod (kg): 3,83 kg
- Produkt med emballage (kg): 7,57 kg

Driftsforhold

- Temperaturinterval (drift): 0-40°C °C
- Temperaturinterval (opbevaring): -20 - 60°C °C
- Relativ fugtighed: 20-80 %
- Højde: I drift: +12.000 fod (3.658 m), ikke i drift: +40.000 fod (12.192 m)
- MTBF (testet): 70.000 timer (ekskl. baggrundsbelysning)

Bæredygtighed

- Miljøforhold og energi: EnergyStar 8.0, PowerSensor, TCO-certificeret Edge, EPEAT*, RoHS
- Genanvendelige emballeringsmaterialer: 100 %
- Genbrugsplastik: 85%
- Specifikt hovedindhold: PVC-/BFR-frit kabinet, Uden kviksølv

Overholdelse og standarder

- Godkendelse af regler: CB, TUV/GS, TUV Ergo, SEMKO, CU-EAC, EAEU RoHS, CE-mærke, FCC Klasse B, ICES-003, UKRAINSK

Kabinet

- Frontfacit: Sort
- Bagside: Sort
- Fod: Sort
- Finish: Tekstur

Hvad følger med?

- Skærm med stander
- Kabler: HDMI-kabel, DP-kabel, USB-C til C/A-kabel, strømkabel

- Brugerdokumentation



Udgivelsesdato
2022-05-16

Version: 1.0.1

12 NC: 8670 001 74579
EAN: 87 12581 77616 9

© 2022 Koninklijke Philips N.V.
Alle rettigheder forbeholdes.

Specifikationerne kan ændres uden varsel. Varemærker tilhører Koninklijke Philips N.V. eller deres respektive ejere.

www.philips.com

- * "IPS"-ordmærket/-varemærket og relaterede patenter på teknologier tilhører deres respektive ejere.
- * Den maksimale opløsning opnås med enten HDMI-indgang eller DP-indgang.
- * Reaktionsstidsværdi svarende til SmartResponse
- * NTSC-område baseret på CIE1976
- * sRGB-område baseret på CIE1931
- * Aktiviteter som skærmdeling, online-streaming af video og lyd over internettet kan påvirke dit netværks ydeevne. Din hardware, netværksbåndbredde og dens ydeevne afgør den overordnede lyd- og videokvalitet.
- * For USB-C-strøm- og opladningsfunktion skal din bærbare pc/enhed understøtte USB-C-standardspecifikationerne for strømforsyning. Læs i brugervejledning til den bærbare pc, eller bed producenten om flere oplysninger.
- * Videotransmission via USB-C kræver, at din bærbare pc/enhed understøtter USB-C DP Alt-tilstand
- * EPEAT-klassificering er kun gyldig, hvis Philips registrerer produktet. Gå til <https://www.epeat.net/> for at se dit lands registreringsstatus.
- * Skærmens udseende kan afvige fra illustrationerne.