



„Philips“
LCD monitorius su USB-C

„B Line“

24 (23,8" / 60,5 cm įstrižainė)
1920 x 1080 („Full HD“)

243B9H

Supaprastinkite prisijungimą su USB-C

„Philips B line“ monitorius su USB-C pakeičia netvarkingus laidus. Žiūrėkite „Full HD“ vaizdą ir įkraukite nešiojamąjį kompiuterį vienu metu naudodami vieną USB-C laidą. Saugi išskylančioji internetinė kamera su „Windows Hello“ pasižymi individualiai pritaikomu, didesniu saugumu.

Vieno laido USB-C jungtis

- Prijunkite knyginį kompiuterį vienu USB-C laidu
- Tiekite energiją ir įkraukite suderinamą knyginį kompiuterį iš monitoriaus

Nepriekaištingas veikimas

- IPS technologija – sodrios spalvos ir platūs žiūrėjimo kampai
- Saugiai, naudodami išskylančiąją internetinę kamerą prisijunkite prie „Windows Hello™“

Sukurtas ir pritaikytas jums

- Nemirgančio vaizdo technologija – mažiau pavargsta akys
- „LowBlue“ režimas, kad darbas nevargintų akių
- „EasyRead“ režimas laikraščiams skaityti
- „SmartErgoBase“ suteikia galimybę patogiai sureguliuoti monitorių
- Stereogarsiakalbiai, kad galėtumėte mėgautis multimedija

Sukurtas tvarumui

- „PowerSensor“ sutaupo iki 80 % energijos
- Sukurtas taip, kad atitiktų gamtos saugos standartus

PHILIPS

LCD monitorius su USB-C
„B Line“ 24 (23,8" / 60,5 cm įstrižainė), 1920 x 1080 („Full HD“)

Ypatybės

USB-C jungtis

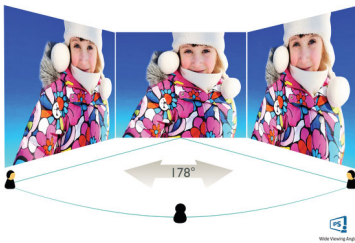


Šis „Philips“ ekranas turi įmontuotą USB C tipo jungtį su energijos tiekimu. Naudodamiesi išmani ir lanksčiu energijos valdymu, galite tiesiogiai įkrauti suderinamą prietaisą. Jo plona, dvipusė USB-C jungtis skirta paprastai prijungti vienu laidu. Galite žiūrėti aukštos rezoliucijos vaizdo įrašą ir perkelti duomenis supergreičiu, tuo pačiu metu tiekdami maitinimą ir įkraudami suderinamą prietaisą.

Tiekiate energiją ir įkraukite knyginį kompiuterį

Šis monitorius turi įmontuotą USB-C jungtį, atitinkančią USB energijos tiekimo standartą. Naudodami išmanų ir pritaikomą energijos tiekimo valdymą galite tiekti energiją arba įkrauti suderinamą* knyginį kompiuterį tiesiai nuo monitoriaus naudodami vieną USB-C laidą.

IPS technologija



IPS ekranuose panaudotos naujausios technologijos, kurios užtikrina itin plačius 178/178 laipsnių žiūrėjimo kampus, todėl į ekraną galima žiūrėti beveik bet koku kampu – net 90 laipsnių pasukimo režimu! Skirtingai nei standartiniai TN ekranai, IPS ekranai perteikia itin aiškų vaizdą su gyvomis spalvomis, todėl jie idealiai tinka ne tik nuotraukoms bei filmams žiūrėti ar po žiniatinklį naršyti, bet ir

profesionalioms programoms, kurioms visada reikalingas spalvų tikslumas ir tinkamas šviesumas.

„Windows Hello™“ išskylančioji internetinė kamera



Pažangi ir saugi „Philips“ internetinė kamera išskyla, kai jos reikia, ir saugiai pasislepia monitoriuje, kai jos nenaudojate. Internetinėje kameroje taip pat yra pažangūs jutikliai, skirti „Windows Hello™“ veido atpažinimui, tad patogiai prisijungsite prie „Windows“ prietaisų greičiau nei per 2 sekundes – 3 kartus greičiau, nei naudodami slaptažodį.

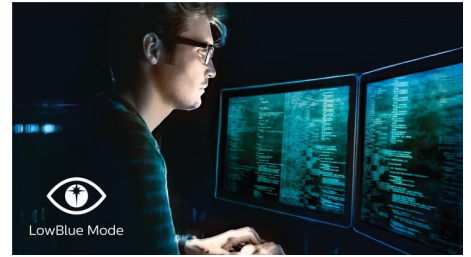
Nemirgančio vaizdo technologija



Dėl LED ekranų su foniniu apšvietimu ryškumo reguliavimo būdo kai kurie naudotojai pastebi mirgėjimą ekrane, kuris vargina akis. „Philips“ nemirgančio vaizdo technologija sureguliuoja ryškumą ir sumažina mirgėjimą taip, kad būtų patogiu žiūrėti.

243B9H/00

„LowBlue“ režimas



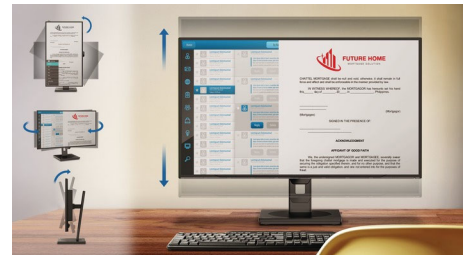
Tyrimai parodė, kad kaip ultravioletiniai spinduliai gali pažeisti akis, taip ir LED ekranų sklaidžiami trumpųjų bangų mėlynos šviesos spinduliai laikui bėgant gali pažeisti akis ir turėti įtakos regėjimo kokybei. „Philips“ sukurtas „LowBlue“ režimo nustatymuose naudojamos išmaniosios programinės įrangos technologijos, kurios sumažina žalingą mėlynos šviesos trumpųjų bangų poveikį.

„EasyRead“ režimas



„EasyRead“ režimas laikraščiams skaityti

„SmartErgoBase“



„SmartErgoBase“ – tai monitoriaus pagrindas, kuris suteikia galimybę patogiai sureguliuoti monitorių ir sutvarkyti laidus. Galima sureguliuoti tinkamą stovo aukštį, pasukti ar pakreipti monitorių reikiamu kampu ar jį apsukti. Galėsite maksimaliai patogiai dirbti kompiuteriu, mažiau pavargsite, patogiai sutvarkysite laidus ir jūsų darbo vieta atrodys tvarkingai ir profesionaliai.



USB-C



IPS
Wide Viewing
Angle



Windows Hello



Flicker-free



LowBlue Mode



EasyRead



SmartErgo
Base



PowerSensor



HDMI™
HIGH DEFINITION MULTIMEDIA INTERFACE

Specifikacijos

Vaizdas / ekranas

- LCD ekrano tipas: IPS technologija
- Foninio apšvietimo tipas: W-LED sistema
- Skydelio dydis: 23,8 in / 60,5 cm
- Ekranas danga: Neblizgi, 3H, blausumas 25 %
- Efektyvaus matymo zona: 527,04 (H) x 296,46 (V)
- Kraštinių santykis: 16:9
- Didžiausia skiriamoji geba: 1920 x 1080 esant 75 Hz*
- Pikselių tankis: 93 taškai colyje
- Atsako laikas (tipinis): 4 ms (nuo pilkos iki pilkos)*
- Ryškumas: 250 cd/m²
- Kontrastingumo santykis (tipinis): 1000:1
- „SmartContrast“: 50 000 000:1
- Pikselio dydis: 0,2745 x 0,2745 mm
- Matymo kampas: 178° (H) / 178° (V), @ C/R > 10
- Vaizdo išryškimas: „SmartImage“
- Ekranas spalvos: 16,7 mln.
- Spalvų gama (tipinė): NTSC 90 %*, „sRGB“ 104 %*
- Dažnio nuskaitymas: 30–85 kHz (H) / 48–75 Hz (V)
- „sRGB“
- Be mirgėjimų
- „LowBlue“ režimas
- „EasyRead“
- Pritaikomas sinchronizavimas

Prijungimo galimybė

- Signalo įvestis: VGA (analoginis), „DisplayPort“ 1.2 x 1, HDMI 1.4 x 1, USB-C 3.2 „Gen 1“ x 1 (išsiuntimo srautas, energijos tiekimas iki 65 W)
- HDCP: HDCP 1.4 (DP / HDMI / USB-C)
- USB: USB-C 3.2 „Gen 1“ x 1 (išsiuntimo srautas), USB 3.2 x 3 (atsiuntimo srautas su 1 greituoju įkrovimu B.C 1.2)
- Garsas (įvestis / išvestis): Kompiuterio garso įvestis, Ausinių išvestis
- Sinchronizavimo įvestis: Atskiras sinchronizavimas, „Sync on Green“

USB

- USB-C: Reversinė kištukinė jungtis
- Supergreitis: Duomenų ir vaizdo perkėlimas
- DP: Įdiegtas „Display Port Alt“ režimas
- Maitinimo tiekimas: USB PD versija 3.0
- USB-C maks. energijos tiekimas: Iki 65 W (5 V / 3 A; 9 V / 3 A; 10 V / 3 A; 12 V / 3 A; 15 V / 3 A; 20 V / 3,25 A)

Patogumas

- Integruoti garsiakalbiai: 2 W x 2
- Integruota internetinė vaizdo kamera: 2,0 megapikselių FHD kamera su mikrofonu ir LED indikatoriumi (skirta „Windows 10 Hello“)
- Vartotojo patogumai: „SmartImage“, įvestis, „PowerSensor“, Meniu, Įjungti / Išjungti
- Valdymo programinė įranga: „SmartControl“
- OSD (pranešimų ekrane) kalbos: Brazilijos portugalų, čekų, olandų, anglų, suomių, prancūzų, vokiečių, graikų, vengrų, italų, japonų, korėjiečių, „Polish“, portugalų, rusų, supaprastinta kinų, ispanų, švedų, tradicinė kinų, turkų, ukrainiečių
- Kiti patogumai: „Kensington“ užraktas, VESA tvirtinimo įranga (100x100 mm)
- Paprasto diegimo suderinamumas: DDC/CI, „Mac

OS X“, „sRGB“, „Windows“ 10 / 8.1 / 8 / 7

Stovas

- Aukščio reguliavimas: 150 mm
- Ašis: +/- 90 laipsnių
- Susisukantis: +/- 175 laipsniai
- Pakreipimas: -5~30 laipsniai

Maitinimas

- EKO režimas: 11,7 W (tip.)
- Režimas „Įjungta“: 15,1 W (tip.) („EnergyStar“ bandymo metodas)
- Budėjimo režimas: 0,3 W (tip.)
- Režimas „Išjungta“: Nulis vatų su nulinio jungikliu
- Energijos ženklavimo etiketės klasė: D
- Maitinimo LED indikatorius: Veikia – balta, Budėjimo režimas – balta (blyksi)
- Maitinimo šaltinis: Integruota, 100–240 VAC, 50–60 Hz

Matmenys

- Gaminys su stovu (maks. aukštis): 541 x 522 x 216 mm
- Gaminys be stovo (mm): 541 x 332 x 63 mm
- Pakuotės matmenys milimetrais (P x A x G): 600 x 475 x 198 mm

Svoris

- Gaminio svoris su stovu (kg): 5,44 kg
- Gaminio svoris be stovo (kg): 3,83 kg
- Gaminio svoris su pakuote (kg): 7,57 kg

Eksplotavimo sąlygos

- Temperatūros diapazonas (darbinės): 0–40 °C
- Temperatūros diapazonas (laikymo): Nuo -20 °C iki 60 °C
- Santykinė drėgmė: 20 %–80 %
- Aukštis: Veikia: +12 000 ft (3658 m), neveikia: +40 000 ft (12192 m)
- MTBF (parodyta): 70 000 val. (neskaitant foninio apšvietimo)

Pastovumas

- Aplinkos ir energijos: „EnergyStar 8.0“, „PowerSensor“, „TCO Certified Edge“ ženklas, EPEAT*, RoHS
- Perdirbama pakavimo medžiaga: 100 %
- Panaudotas ir perdirbtas plastikas: 85 %
- Konkrečios medžiagos: Korpusas be PVC / BFR, Be gyvsidabrio

Atitikimas ir standartai

- Patvirtinta atitikties taisyklių reikalavimams: CB, TUV/GS, „TUV Ergo“, SEMKO, CU-EAC, EAEU RoHS, CE ženklas, FCC, B klasė, ICES-003, UKRAINIEČIŲ

Korpusas

- Priekinis kraštas: Juoda
- Galinis dangtis: Juoda
- Pagrindas: Juoda
- Paviršius: Tekstūra

Kas yra dėžutėje?

- Monitorius su stovu
- Kabeliai: HDMI laidas, DP laidas, USB-C jungtis prie C/A laido, maitinimo laidas
- Vartotojo vadovas



Išleidimo data 2022-04-21

Versija: 1.0.1

12 NC: 8670 001 74579
EAN: 87 12581 77616 9

© 2022 „Koninklijke Philips N.V.“
Visos teisės saugomos.

Specifikacijos gali būti keičiamos be įspėjimo. Prekių ženklai yra „Koninklijke Philips N.V.“ ar jų atitinkamų savininkų nuosavybė.

www.philips.com

* „IPS“ ženklavimas / prekių ženklas ir susiję technologijų patentai priklauso atitinkamiems jų savininkams.
* Didžiausia skiriamoji geba veikia su HDMI įvestimi arba DP įvestimi.
* Atsako laiko vertė lygi „SmartResponse“
* NTSC sritis, paremta CIE1976
* „sRGB“ sritis, paremta CIE1931
* Ekranas bendrinimas, vaizdo įrašų ir garso šrautinis perdavimas internetu gali turėti įtakos jūsų tinklo ryšiui. Jūsų turima aparatinė įranga, tinklo diapazonas ir jo techniniai parametrai nustato bendrą garso ir vaizdo kokybę.
* Kad veiktų USB-C energijos tiekimo ir įkrovimo funkcija, knyginis kompiuteris / prietaisas turi atitikti USB-C standarto energijos tiekimo specifikacijas. Norėdami sužinoti daugiau informacijos, skaitykite knyginio kompiuterio naudotojo vadovą ar kreipkitės į gamintoją.
* Norint perkelti vaizdo įrašus per USB-C, knyginis kompiuteris / prietaisas turi palaikyti „USB-C DP Alt“ režimą
* EPEAT vertinimas galioja tik tais atvejais, kai „Philips“ įregistruoja savo gamini. Norėdami daugiau sužinoti apie registracijos būseną savo šalyje, apsilankykite svetainėje <https://www.epeat.net/>.
* Monitorius gali atrodyti kitaip nei pavaizduota paveikslėliuose.